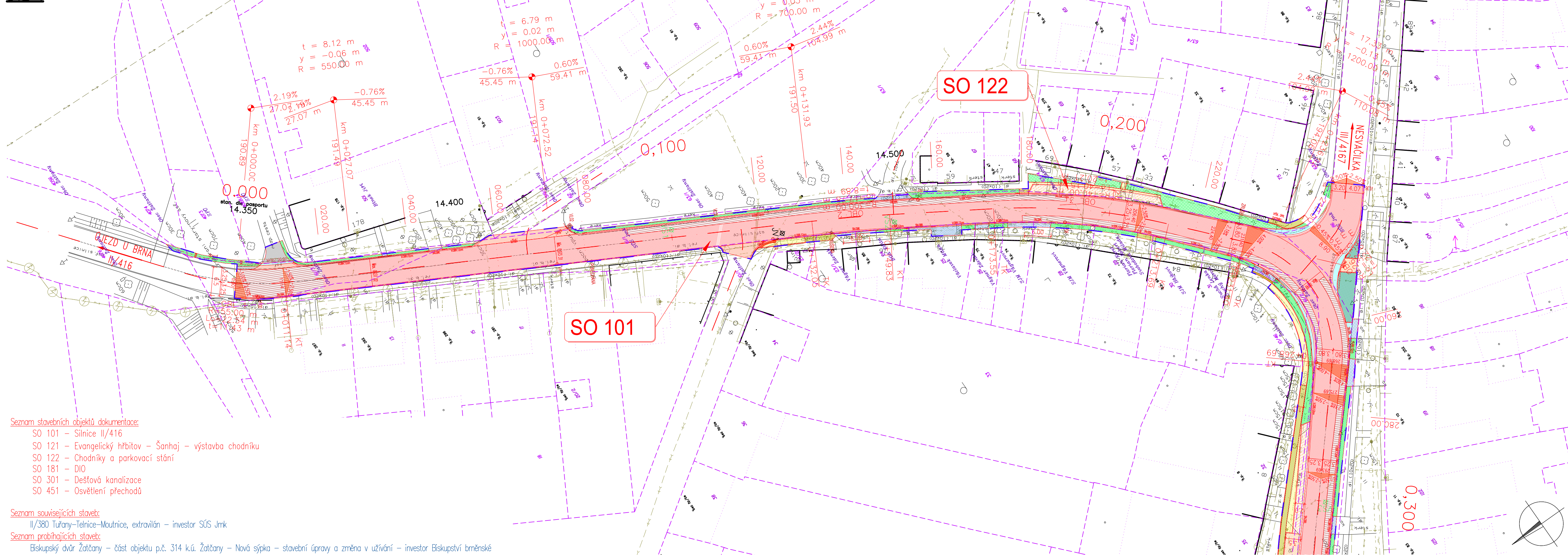


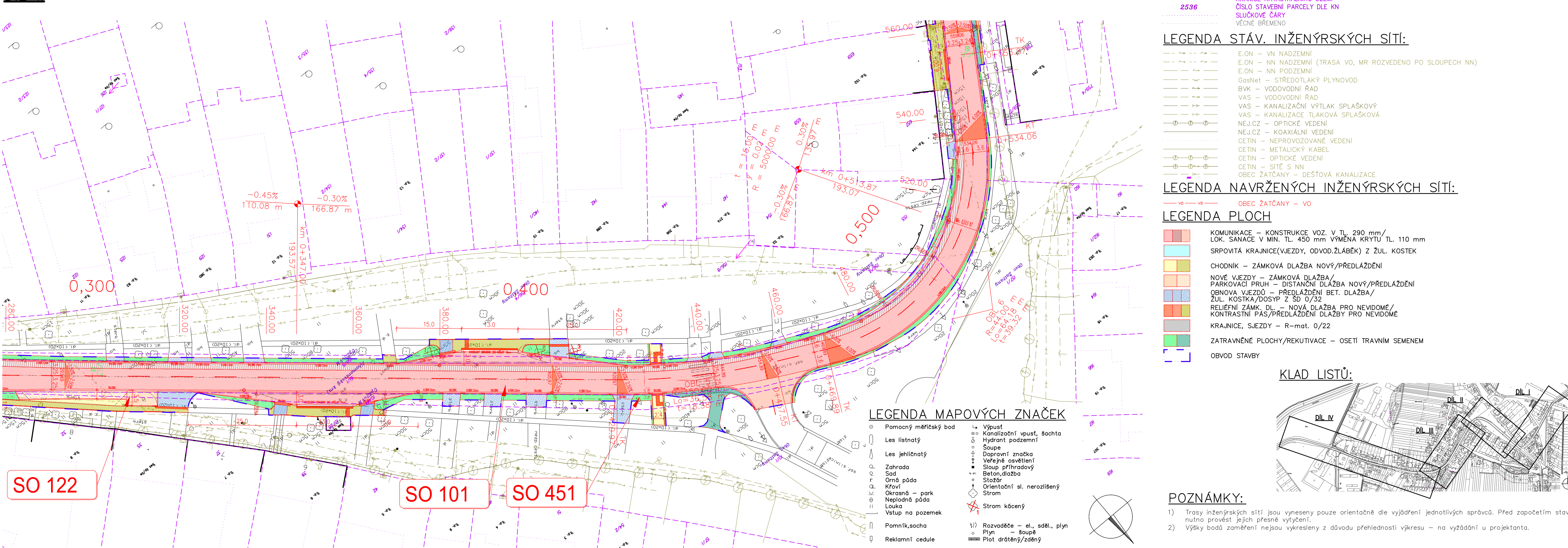
KOORDINAČNÍ SITUAČNÍ VÝKRES-I.ČÁST

M 1:500

DÍL I



DÍL II



LEGENDA KATASTRU:

- 1084/2 Město
- 2536

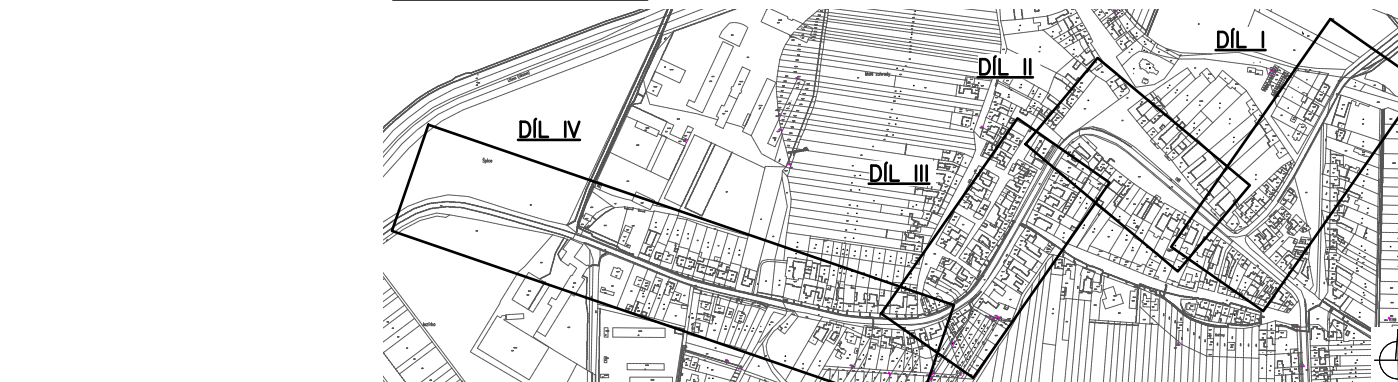
LEGENDA STAV. INŽENÝRSKÝCH SÍTÍ:

- E.ON – VN NADZEMNÍ
- E.ON – NN NADZEMNÍ (TRASA VO, MR ROZVEDENO PO SLOUPECH NN)
- E.ON – NN PODZEMNÍ
- GasNet – STŘEDOTLAKÝ PLYNOVOD
- BVK – VODOVODNÍ ŘÁD
- VAS – VODOVODNÍ ŘÁD
- VAS – KANALIZAČNÍ VÝTLAK SPLAŠKOVÝ
- VAS – KANALIZACE TLAKOVÁ SPLAŠKOVÁ
- NEJČZ – OPTICKÉ VEDENÍ
- NEJČZ – KOAXIÁLNÍ VEDENÍ
- CETIN – NEPROVOZOVANÉ VEDENÍ
- CETIN – METALICKÝ KABEL
- CETIN – OPTICKÉ VEDENÍ
- CETIN – SITE S NN
- OBEC ŽATČANY – DEŠŤOVÁ KANALIZACE

LEGENDA NAVRŽENÝCH INŽENÝRSKÝCH SÍTÍ:

- OBEC ŽATČANY – VO
- KOMUNIKACE – KONSTRUKCE VOZ. V TL. 290 mm/ LOK. SANACE V MIN. TL. 450 mm VÝMĚNA KRYTY TL. 110 mm
- SRPOVITÁ KRAJNICE(VJEZDY, ODVOD.ZLÁBĚK) Z ŽUL. KOSTEK
- CHODNÍK – ZÁMKOVÁ DLAŽBA NOVÝ/PŘEDLAŽDĚNÍ
- NOVÉ VJEZDY – ZÁMKOVÁ DLAŽBA/ PARKOVACÍ PRUH – DISTANČNÍ DLAŽBA NOVÝ/PŘEDLAŽDĚNÍ
- OBNOVA VJEZDŮ – PŘEDLAŽDĚNÍ BET. DLAŽBA/ ŽUL. KOSTKA/DOSYP Z ŠD 0/32
- RELIEFNI ZÁMK. DLAŽBA NOVÁ DLAŽBA PRO NEVIDOMÉ/ KONTRASTNÍ PAS/PŘEDLAŽDĚNÍ DLAŽBY PRO NEVIDOMÉ
- KRAJNICE, SJEZDY – R-mot. 0/22
- ZATRAVNĚNÉ PLOCHY/REKULTIVACE – OSETI TRAVNÍM SEMENEM
- OBVOD STAVBY

KLAD LISTŮ:



POZNÁMKY:

- Trasy inženýrských sítí jsou vyneseny pouze orientačně dle vyjádření jednotlivých správců. Před započítáním stavby je nutno provést jejich přesné vytyčení.
- Výšky bodů zaměření nejsou vykresleny z důvodu přehlednosti výkresu – na vyžádání u projektanta.

LEGENDA MAPOVÝCH ZNAČEK

- Pomocný měřicí bod
- Les listnatý
- Les jehličnatý
- Zahrada
- Orná půda
- Okrasná – park
- Neplošná půda
- Louka
- Vstup na pozemek
- Pomník, socha
- Reklamní cedule
- Výpust
- Kanalizační vpusť, šachta
- Hydrant podzemní
- Soupe
- Dopravní značka
- Veřejné osvětlení
- Sloup příhradový
- Beton, dlažba
- Stožár
- Orientační sl. nerozlišený
- Strom
- Strom kácený
- Rozvaděč – el., sděľ., plyn
- Plyn – soupe
- Plot drátěný/zděný

INVESTOR	SPRÁVA A ÚDRŽBA SILNIC JIHMOMORAVSKÉHO KRAJE ŽEROTINOVÉ NÁMĚSTÍ 449/3 602 00 BRNO	Správa a údržba silnic Jihomoravského kraje
PROJEKTOVÝ MANAŽER	ING. MARKÉTA KARBANOVÁ	

SOUDRNÝ SYSTÉM: S - JTSK			
VÝSKOVÝ SYSTÉM: B.p.v.			
OZN. ZMĚNY	POPIS ZMĚNY	DATUM	PODPIS

ZHOTOVITEL	PIS PECHAL, s.r.o. LIDICKÁ 1876/42, 602 00 BRNO TEL: 513 030 460, pis@pechal.cz, www.pechal.cz	PS
ZAKÁZKOVÉ ČÍSLO	P24003	
ZODP. PROJEKTANT	ING. JAN KRAKOVÍČ	
VYPRACOVAL	ING. JAROSLAV BÍLEK	
KONTROLOVAL	ING. ANTONÍN PECHAL, CSc.	

GENERÁLNÍ PROJEKTANT	VIAPONT, s.r.o. VODNÍ 258/13, 602 00 BRNO TEL: 543 217 590, viapont@viapont.cz, www.viapont.cz	VIAPONT PS IM PROJEKT
SDRUŽENÍ FIREM	PIS PECHAL, s.r.o. LIDICKÁ 1876/42, 602 00 BRNO TEL: 513 030 460, pis@pechal.cz, www.pechal.cz	
VIAPONT - RD SÚS Jmk 2021	IM-PROJEKT, INŽENÝRSKÉ A MOSTNÍ KONSTRUKCE, s.r.o. VODNÍ 970/1, 602 00 BRNO TEL: 533 446 080-2, im-projekt@im-projekt.cz, www.im-projekt.cz	
HLAVNÍ PROJEKTANT	ING. JACEK WENDRINSKÝ, Ph.D.	

KRAJ: JIHMOMORAVSKÝ	ORP: ŽIDLOCHOVICE	KATASTR: ŽATČANY	
STAVBA:	II/416 ŽATČANY PRŮTAH	FORMÁT	8x44
ČÁST:	C. SITUAČNÍ VÝKRESY	DATUM	DUBEN 2024
PŘÍLOHA:	KOORDINAČNÍ SITUAČNÍ VÝKRES-I.ČÁST	STUPEŇ	PDPS
		ČÍSLO ZAK.	2466-11
		MĚRÍTKO	1:500
		ČÍSLO PŘÍLOHY:	C.3a
		ČÍSLO PARÉ:	