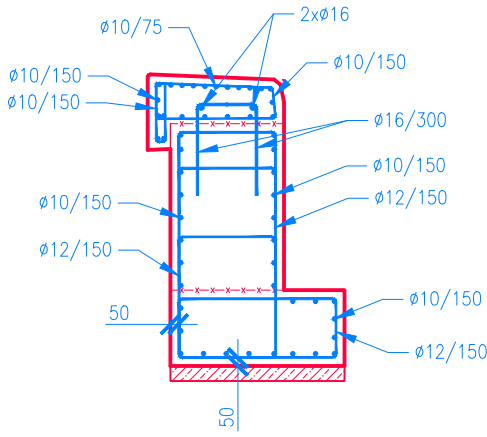
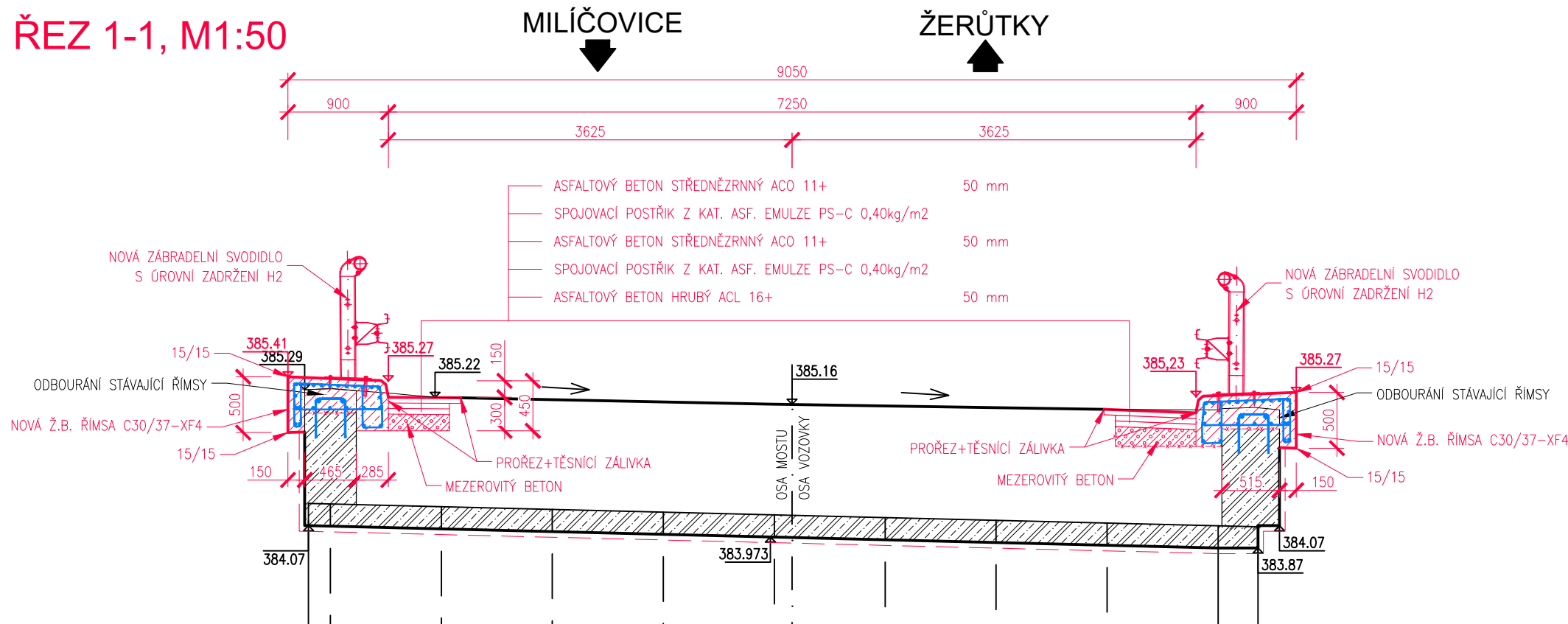


Č. BODU	Y	X	Z	POZNÁMKA
301001	650623,300	1188096,108		
301002	650619,355	1188084,672		
301003	650617,522	1188082,021		
302001	650622,448	1188096,396		
302002	650618,545	1188085,082		
302003	650616,782	1188082,533		
303001	650615,419	1188097,084		
303002	650611,970	1188088,049		
303003	650609,993	1188084,533		
304001	650614,576	1188097,397		
304002	650611,154	1188088,434		
304003	650609,209	1188084,974		

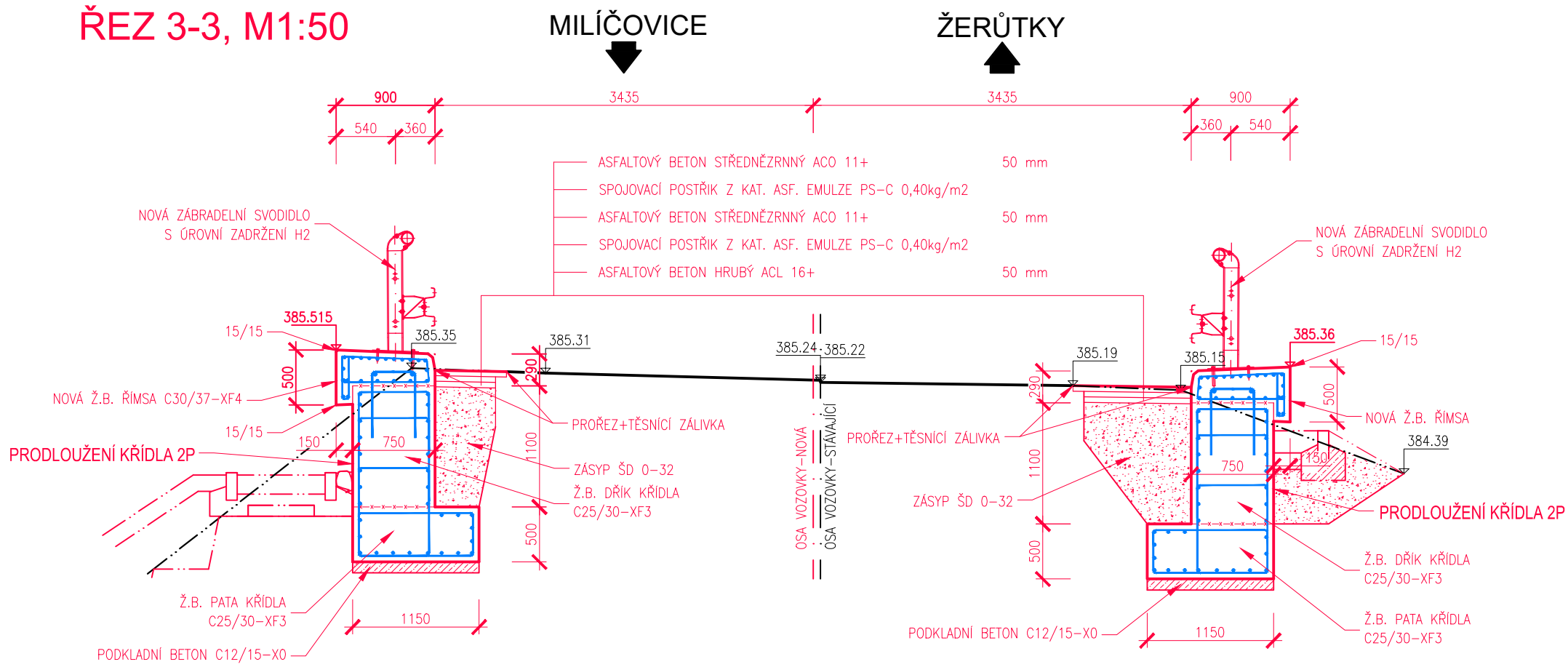
SCHÉMA VYZTUŽENÍ, M1:50



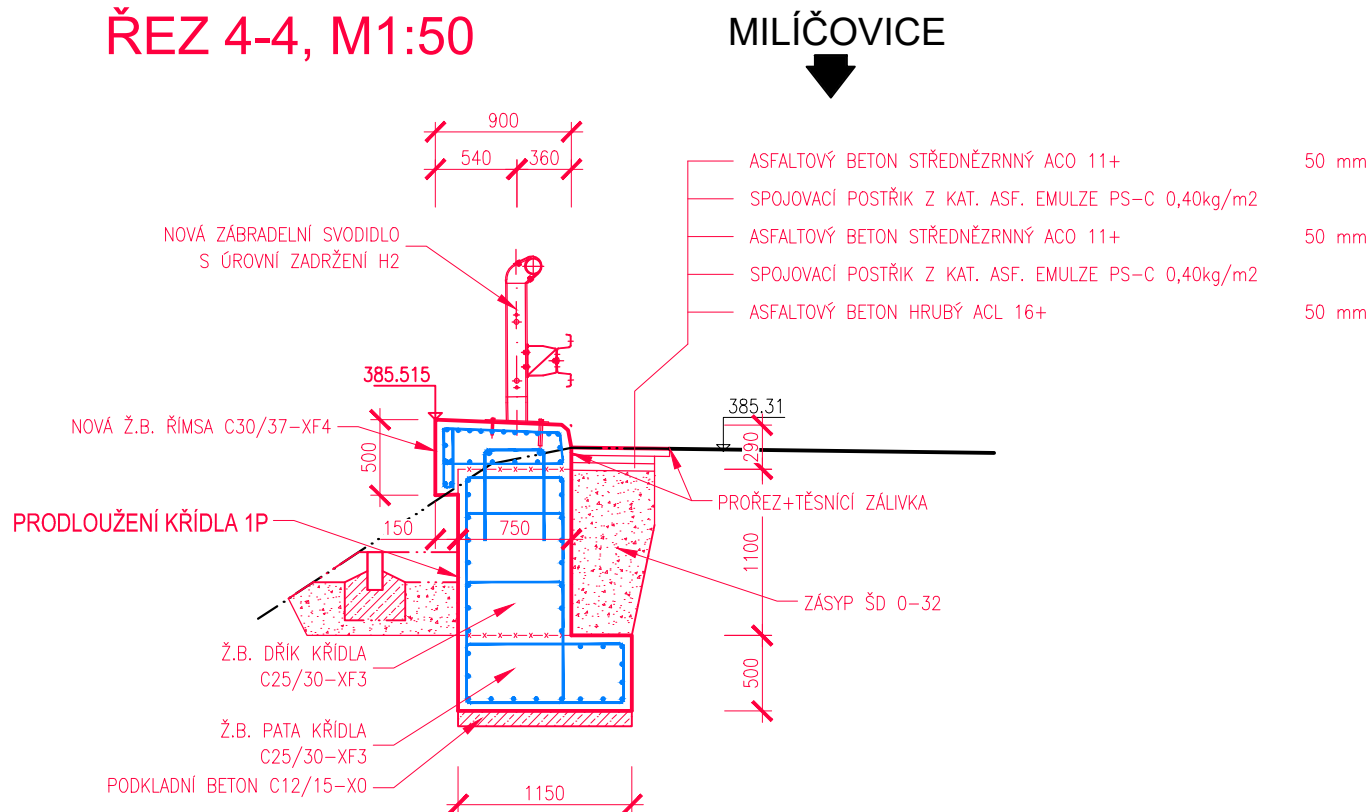
ŘEZ 1-1, M1:50



ŘEZ 3-3, M1:50



ŘEZ 4-4, M1:50



ZMĚNA VÝKRESU:

Č. ZMĚNY	PŘEDMĚT ZMĚNY	ZMĚNU PROVEDL	PODPIS	DATUM ZMĚNY
1				
2				
3				

SOUŘADNICOVÝ SYSTÉM :  
VÝŠKOVÝ SYSTÉM :

JTSK  
B.p.v.

VEDOUcí PROJEKTANT – HIP	ING. TOMÁŠ DVOŘÁK		
ZODPOVĚDNÝ PROJEKTANT	ING. KAREL ŠPAČEK		
VYPRACOVAL	ING. TOMÁŠ DVOŘÁK		
KONTROLOVAL	ING. KAREL ŠPAČEK		
KRAJ, MěÚ, ObÚ	KRAJ JIHO MORAVSKÝ		
OBJEDNATEL, INVESTOR	Správa a údržba silnic Jihomoravského kraje		
NÁZEV AKCE:	III/40826 Milíčovice most 40826-3	DATUM	6/2022
NÁZEV OBJEKTU:	MOST ev.č. 40826-3	FORMÁT	6xA4
NÁZEV VÝKRESU:	TVAR A VYZTUŽENÍ ŘÍMS A KŘÍDEL	MĚŘÍTKO	1:100, 1:50
		STUPEŇ	TP
		ZAK. ČÍSLO	2210
		Č. SOUPRAVY	Č. VÝKRESU
			03