

Mostní list mostu pozemní komunikace			
Ev.č. mostu:		00220-1	
Název mostu:		Most přes Starovický potok ve Starovicích	
Místní název:			
Předmět přemostění:		Vodoteč (stálý průtok)	
Převáděná komunikace:		3. třída / 00220	
Název převáděné komunikace:			
Staničení liniové:		0.792 km	Staničení na úseku: 0.792 km
Rok postavení:		1963	
Rok poslední rekonstrukce:			
Kraj:		Jihomoravský	
Okres:		Břeclav	
Obec (MČ):		Starovice	
Katastrální území:		Starovice	
Správce mostu:		kraj Jihomoravský, SÚS Jihomoravského kraje, oblast Jih, cestmistrovství Mikulov	
Zpracovatel mostního listu:			
Zatížitelnost v době uvedení do provozu, způsob a rok stanovení			
Způsob stanovení: $V_n = -$ $V_r = -$ $V_e = -$ $V_{aj}(V_a) = -$ Rok:			
Zatížitelnost současná, způsob a rok stanovení			
Způsob stanovení: N (Způsob stanovení zatížitelnosti neznámý) $V_n = 29.0 \text{ t}$ $V_r = 63 \text{ t}$ $V_e = 229 \text{ t}$ $V_{aj}(V_a) = 12.0 \text{ t}$ Rok: 2023			
Základní údaje			
Celkový počet polí: 1		Délka přemostění: 9.00 m	Délka NK: 10.60 m
Šikmost: Levá 62.22 g		Volná šířka: 12.80 m	Celková šířka mostu: 13.30 m
Plocha mostu: 140.98 m ²			
Souřadnice mostu		S-JTSK X: -593637 Y: -1188024	WGS: 48.955624°N 16.709455°E
Popis spodní stavby:			
Opěry založené na pilotácch. 12 ks železobetonových montovaných pilot-Wagner.			
Popis nosné konstrukce:			
13 ks nosníků: KA-61 98/45 dl. 10.6 m.			
Poznámka k nosné konstrukci:			
Ostatní údaje			
Výška mostu nad terénem: 2.04 m		Výška NK nad hladinou vody: 0.57 m	
Q ₁₀₀ : -		Normální hladina vody: 0.20 m	
Navrhovaná hladina NH: - m n.m.		Kontrolní navrhovaná hladina KNH: - m n.m.	
Mostní podpěry křídla a čelní zdi			
-	Počet: 2		
	Typ podpěr: Krajní opěra	Druh: Masivní opěra	Materiál: Železobeton
	Délka: 15.66 až 15.66 m	Šířka: 0.00 až 0.00 m	Výška: 5.30 až 5.30 m
Nosná konstrukce			
-	Počet polí: 1		
	Šikmá světlost: 9.00 m	Kolmá světlost: 7.46 m	Konstrukční výška: 0.45 m
	Rozpětí: - m	Šířka NK min.: - m	Šířka NK max.: - m
	Převažující materiál: Předpjatý beton PREFA Další materiál: Nezanadný		
	Druh statického působení: Deska prostá Prefabrikát: KA-61		
Vozovka			
-	Povrch komunikace: Živice	Skladba vozovky:	
	Šířka mezi obrubami: 10.30 m		
Chodníky			
- (Levý chodník)	Povrch chodníku: Živice	Šířka chodníku: 1.25 m	Plocha chodníku: 17.88 m ²
- (Pravý chodník)	Povrch chodníku: Živice	Šířka chodníku: 1.25 m	Plocha chodníku: 17.88 m ²
Svodidla/Zábradelní svodidla			
-	Druh svodidla:	Výrobce:	Délka: - m
	Zábradlí: sloupky I č.100, horní prům. 70, dvě střední prům. 60		
Cizí zařízení			
-	Typ zařízení:	Správce:	
	Po obou stranách chráničky-4 ks ocel. trubek		

Správní údaje

Archivace projektu: Správa a údržba silnic

Klasifikační stupeň stavu mostu

Nosná konstrukce: V - Špatný

Spodní stavba: V - Špatný

Použitelnost: II - Podmíněně použitelné

Datum provedení poslední HPM(1HPM,MPM): 19.6.2023

Reprodukční pořizovací hodnota: 0.00 Kč

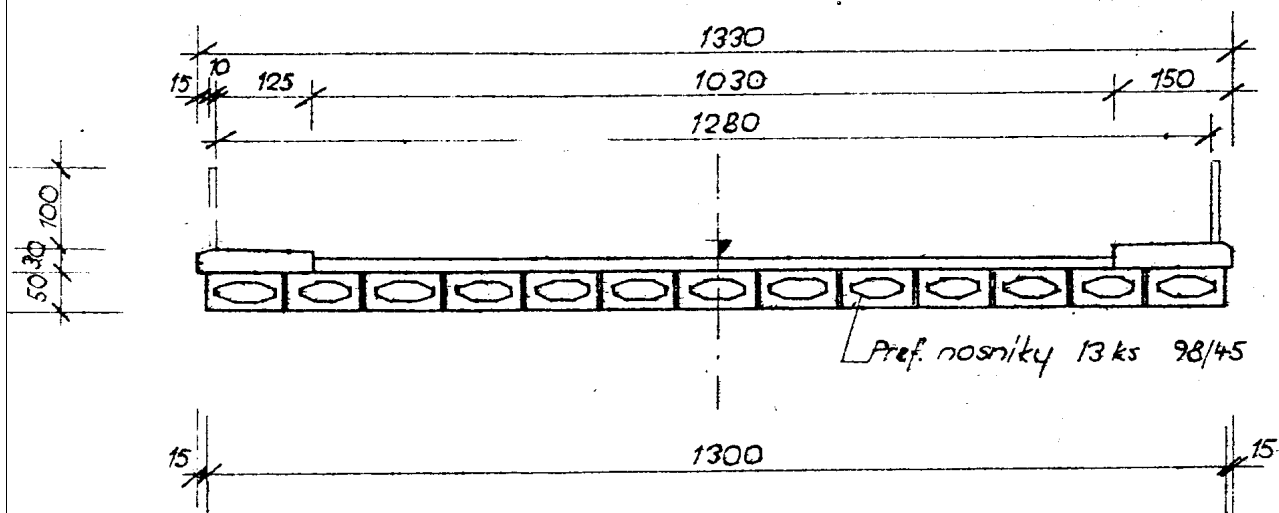
Datum posledního stanovení: -

Dne:

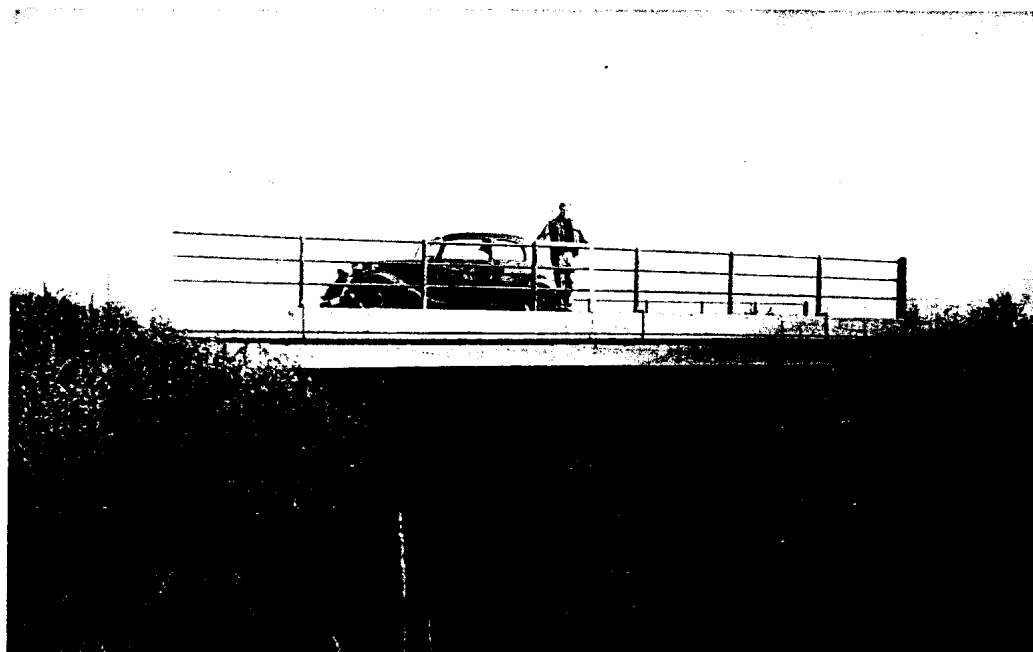
Vypracoval - podpis:

Datum tisku: 8.3.2024 10:43 Vytisknul z BMS: Procházková Zuzana, Ing.

ŘEZ B-B'



HUSTOPEČE



Schematický náčrt mostu, převzatý z ML, 2.část