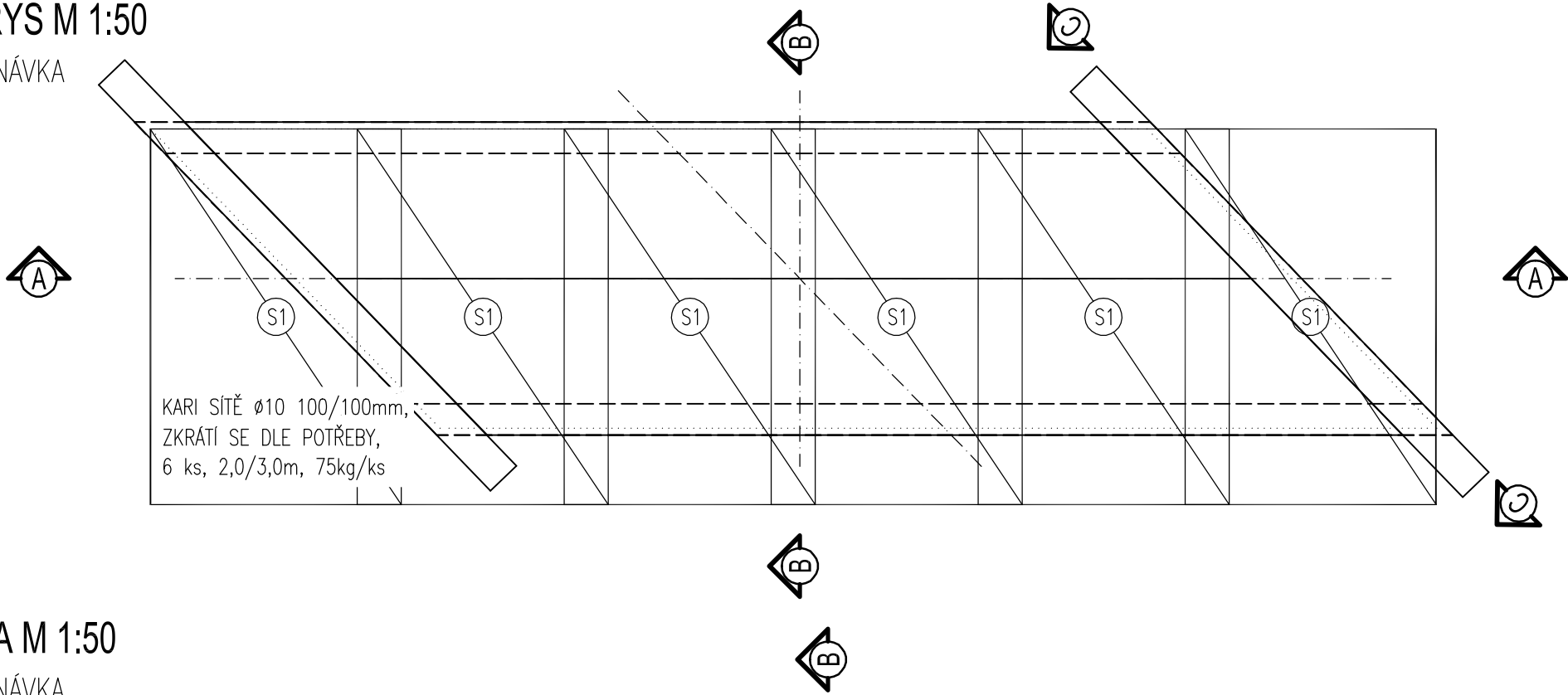


SCHÉMA VÝZTUŽE ČEL PROPUSTKU A NADBETONÁVKY

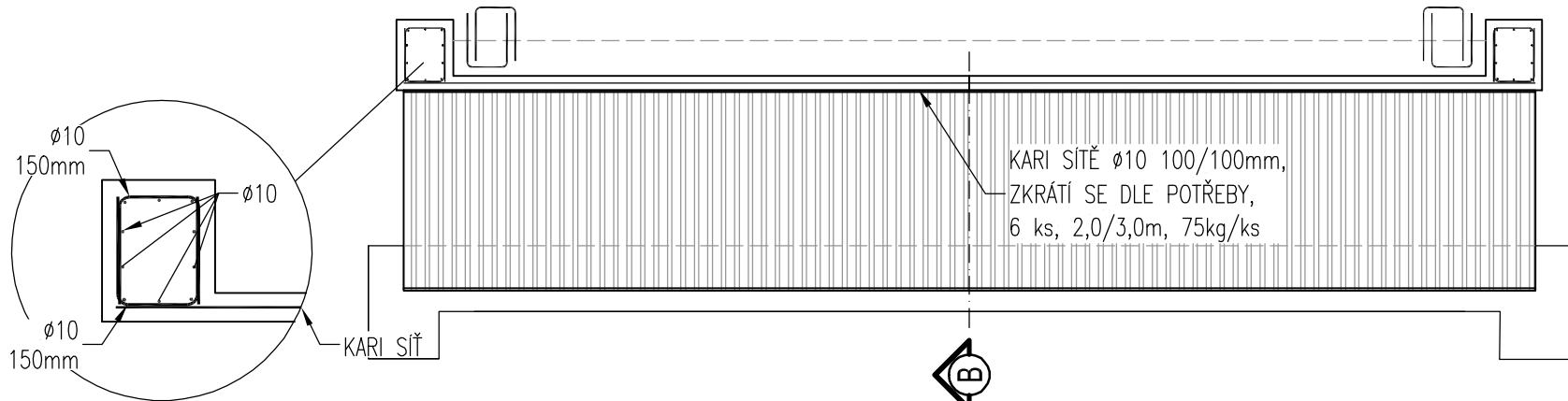
PŮDORYS M 1:50

NADBETONÁVKA



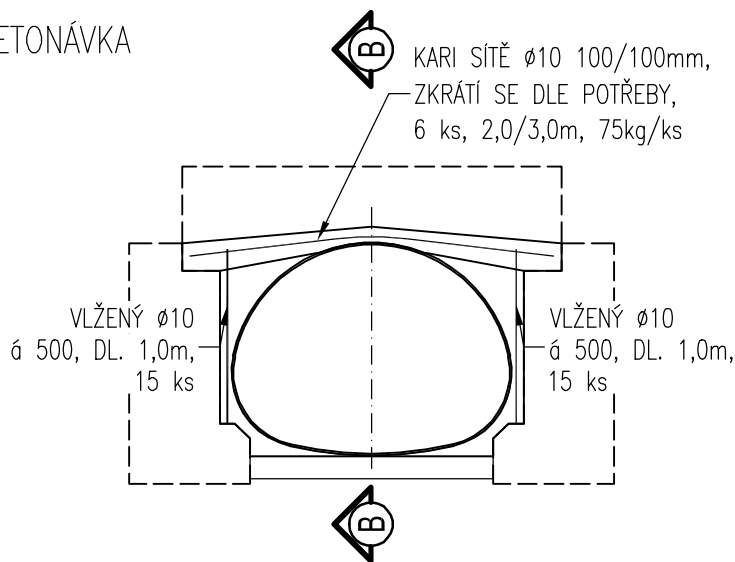
ŘEZ A-A M 1:50

NADBETONÁVKA



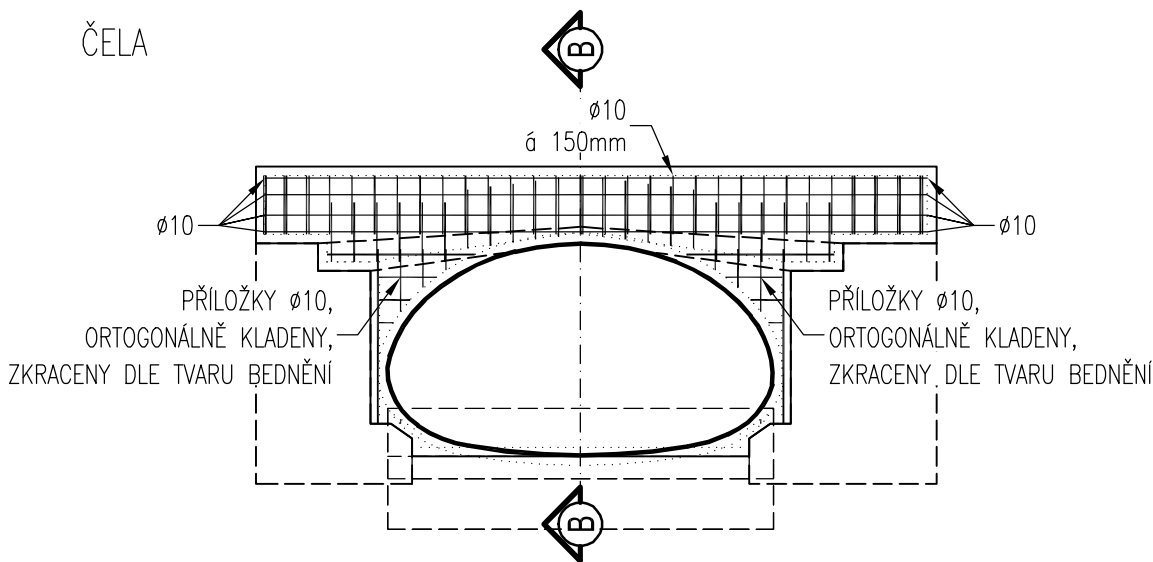
ŘEZ B-B M 1:50

NADBETONÁVKA



ŘEZ C-C M 1:50

ČELA



BETON

NAVRŽENO DLE
KRYTÍ NOMINÁLNÍ
KRYTÍ MINIMÁLNÍ
OCEL

C 30/37 - XD3, XF4 (XF3)

ČSN EN 206+A2, ČSN P 73 2404
55mm
45mm
B 500B

NEJMENŠÍ VNITŘNÍ PRŮMĚR
ZAKŘIVENÍ d VÝZTUŽE [mm]

d) PRUTY, DRÁTY pro ohyby, háky a smyčky je-li průměr výztuže "ø"	
ø ≤ 16mm	ø > 16mm
4 ø	7 ø

POZNÁMKY:

- VÝKRES SCHÉMATU VÝZTUŽE SLOUŽÍ JAKO PODKLAD PRO VTD. V RÁMCI VÝROBNĚ TECHNICKÉ DOKUMENTACE STAVBY BUDOU DOPŘESNĚNÝ TVARY VÝZTUŽE NA ZÁKLADĚ ZAMĚŘENÉHO STAVU PO ODBOURÁNÍ ČÁSTÍ NOSNÉ KONSTRUKCE.
- KARI SÍŤ S1 SE ZKRÁTÍ DLE POTŘEBY/PROŘEZY MOHOU BÝT POUŽITY NA POVRCHOVOU VÝZTUŽ ČEL PROPUSTKU A JAKO VKLÁDANÉ PRUTY DO PROSTORU MEZI OCEL. TROUBU A STÁV. OPĚRU

HMOTNOST VÝZTUŽE

- DOBETONONÁVKA (ODHAD 110kg/m³) 0,45 t
- PARAPETY ČEL PROPUSTKU (ODHAD 175kg/m³) 0,25 t

ROAD-TRAFFIC	ROAD-TRAFFIC s.r.o. Husova 220 742 83 Klimkovice Česká republika	ID schránky: ykpas86 IČ: 099 73 338 DIČ: CZ09973338 email: info@road-traffic.cz www.road-traffic.cz
---------------------	--	---

INVESTOR:	Správa a údržba silnic Jihomoravského kraje oblast Západ Kotkova 3725/24 669 02 Znojmo	ID schránky: k3n58e7 IČ: 709 32 581 Demail: zapad@susjmk.cz www.susjmk.cz
-----------	--	--

HLAVNÍ INŽENÝR PROJEKTU	doc. Ing. Jan PETRŮ, Ph.D.	JEDNATEL SPOLEČNOSTI	doc. Ing. Jan PETRŮ, Ph.D.
ZODPOVĚDNÝ PROJEKTANT	VYPRACOVAL	KONTROLOVAL	
doc. Ing. Jan PETRŮ, Ph.D.	Jakub HROZEK	doc. Ing. Jan PETRŮ, Ph.D.	
KRAJ: JIHMORAVSKÝ	POVĚŘENÝ OÚ: ZNOJMO	OBEC: PŘESKAČE	
NÁZEV AKCE:		ČÍSLO ZAKÁZKY	23-003
„III/4008 Přeskače, oprava propustku v km 0,205 DOS"		STUPEŇ	DOKUMENTACE PRO OHLÁŠENÍ STAVBY
		DATUM	BŘEZEN 2024
STAVEBNÍ OBJEKT:		FORMÁT	3 A4 (630x297)
SO 201 Přeskače propustek v km 0,205		MĚŘITKO	1:50
PŘÍLOHA:		ČÁST:	ČÍSLO PŘÍLOHY:
Schéma výztuže čel propust. a nadbet.		D	4