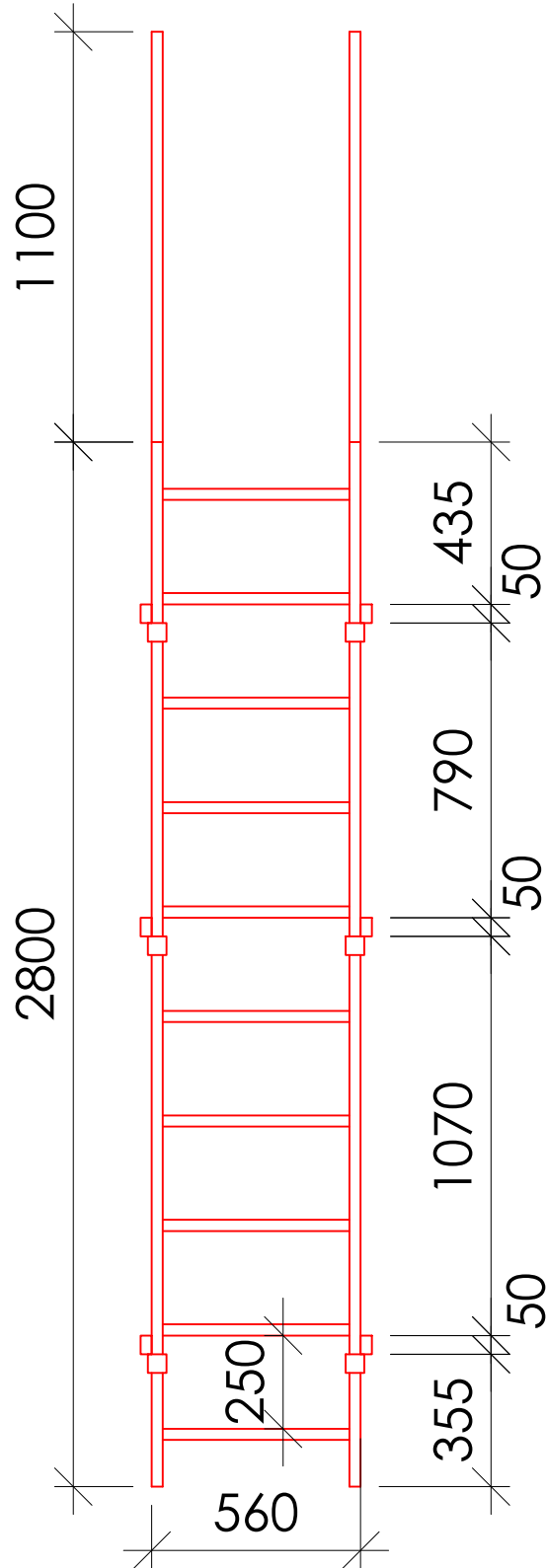
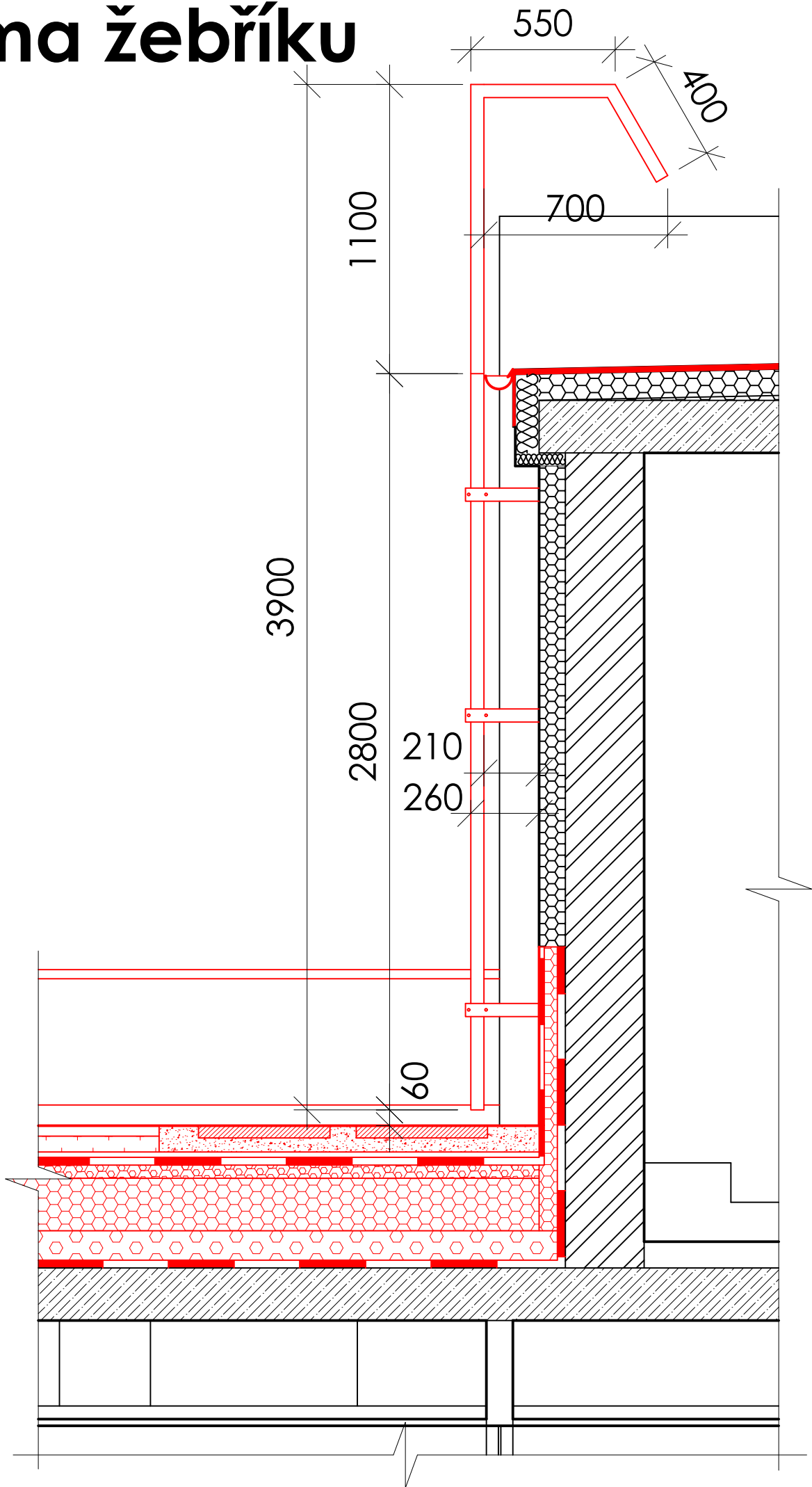


Schéma žebříku




Legenda:

- Stávající kce/povrchy
- Nově řešené kce/povrchy

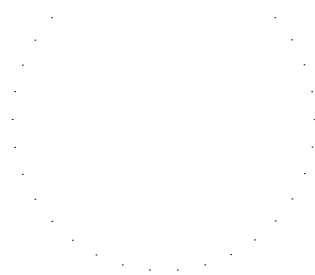
Legenda materiálů:

- Substrát střešní extenzivní
- Prané kamenivo
- Servisní chodníček - betonová dlažba
- Spádový klín z EPS izolace
- Tepelná izolace EPS 150
- Tepelná izolace EPS s uzavřenou povrchovou strukturou 150 kPa
- Železobeton stávající
- Stávající zdivo
- Tepelná izolace stávající
- Tepelná izolace stávající

zodpovědný projektant	Ing. Michal Garlášky
hlavní projektant	Ing. Miloš Červený
vypracoval	Sabina Ševčíková
investor	Jihomoravský kraj Žerotínovo nám. 449/3, 601 28 Brno
místo stavby	U Vodárny 3032/2a, Královo Pole, 616 00 Brno Katastrální území Královo Pole Parcela 4767/464



VS-ingline, s.r.o.
Družstevní 369
664 43 Želešice



Číslo paré _____

0,000-294,800 m n.m. B.p.V.
název zakázky
Rekonstrukce střechy na budově JIC-INTECH 2

část projektové dokumentace
A - Stavební část

objektáž objektu SO / IO / PS
SO01 - Objekt INTECH 2

název výkresu
Schéma žebříku

stupeň zpracování	revize	měřítko
DPS	00	1:20
formát	datum	číslo výkresu
3xA4	08/2023	D.014