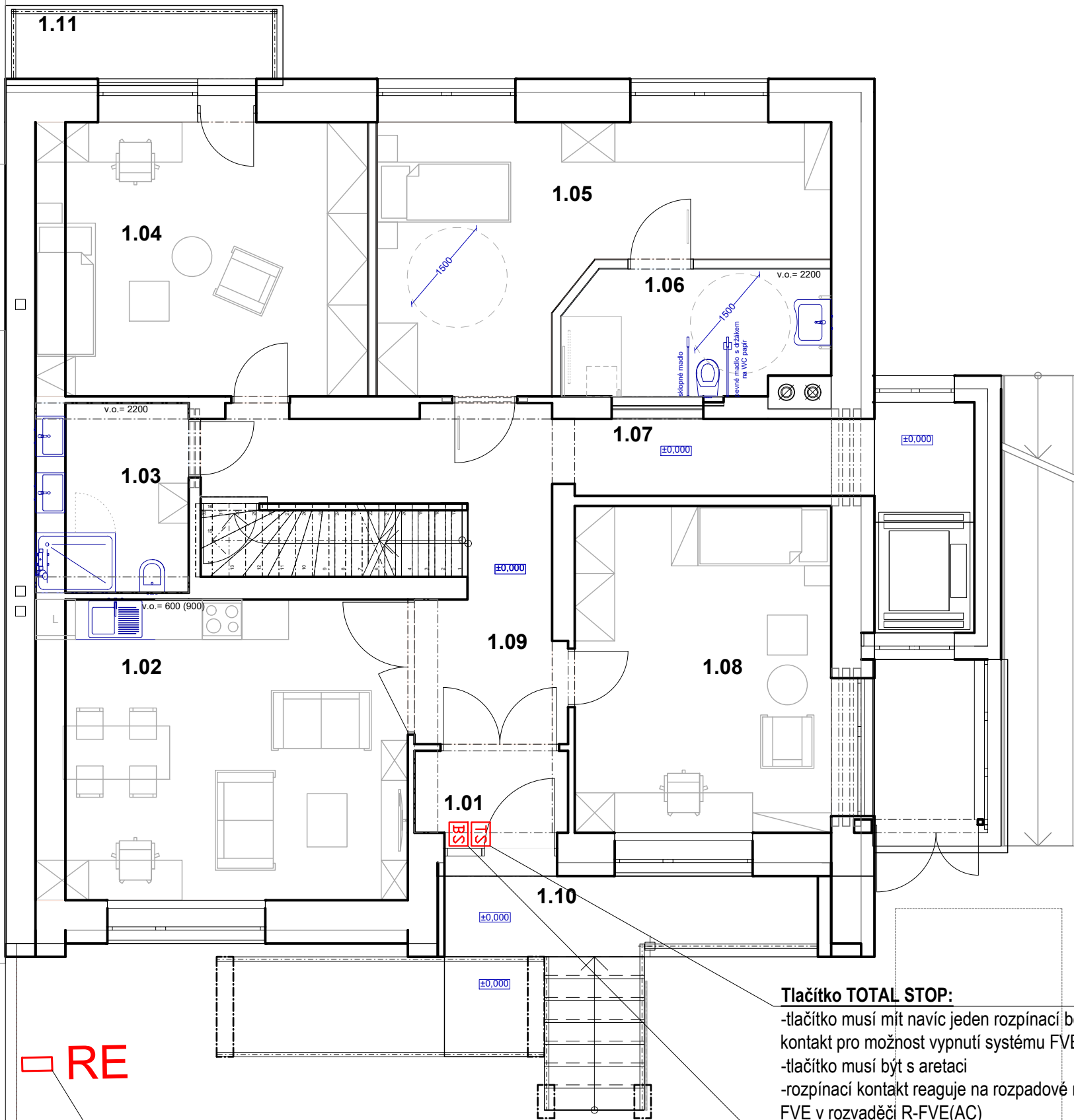


Sousední objekt p.č. st. 229

Sousední objekt p.č. st. 229



LEGENDA:

- RE** ELEKTROMĚROVÝ ROZVADĚČ
TS TOTAL STOP TLAČÍTKO - ODPOJENÍ OBJEKTU OD ZDROJE EL. ENERGIE
BS BEZPEČNOSTNÍ STOP TLAČÍTKO - ODPOJENÍ FVE

RE

Fakturační odběrné místo musí splňovat připojovací podmínky distribuční společnosti EG.D pro odběrné místo se systémem FVE - splnění těchto podmínek bude v rámci profese ELE
-Pro objekt bude realizováno jedno odběrné místo s hodnotou hlavního jističe 3x50A/B a na toto odběrné místo bude napojen systém FVE
-Elektroměrový rozvaděč bude dvousazbovy a distribuční společnosti bude osazen HDO přijímač
-V elektroměrovém rozvaděči bude instalován vypínač instalace s hodnotou 3x80A.

Tlačítko TOTAL STOP:
-tlačítko musí mít navíc jeden rozpínací beznapětový kontakt pro možnost vypnutí systému FVE
-tlačítko musí být s aretací
-rozpínací kontakt reaguje na rozpadové místo systému FVE v rozvaděči R-FVE(AC)

Bezpečnostní STOP tlačítko "FVE STOP":
-rozpínací kontakt s aretací
-slouží pro odpojení systému FVE včetně fotovoltaických panelů skrz výkonové optimizéry
-rozpínací kontakt reaguje na rozpadové místo systému FVE v rozvaděči R-FVE(AC)

hlavní projektant:	Ing. arch. Petr BLAŽEK, Ph.D.
zodpovědný projektant:	Ing. Tomáš Novotný
vypracoval:	Ing. Adrián Mikloš

stavebník: Jihomoravský kraj
Žerotínovo náměstí 449/3
601 82 Brno

CHRÁNĚNÉ BYDLENÍ STRÁŽOVICE Strážovice, č.p. 96

k.ú. Strážovice, p.č. st. 310, Strážovice 696 38

obsah výkresu:

Půdorys 1.NP - umístění RE, TS, BS

stupeň PD:	DPS
datum:	06/2024

PENDa.s.

Vojanova č.1, 615 00 Brno
tel.: +420 604 711 260
E-mail: petr.blazek@pend.cz, www.pend.cz

měřítko:	čís. výkresu:
1:75	D 1.4.5.02