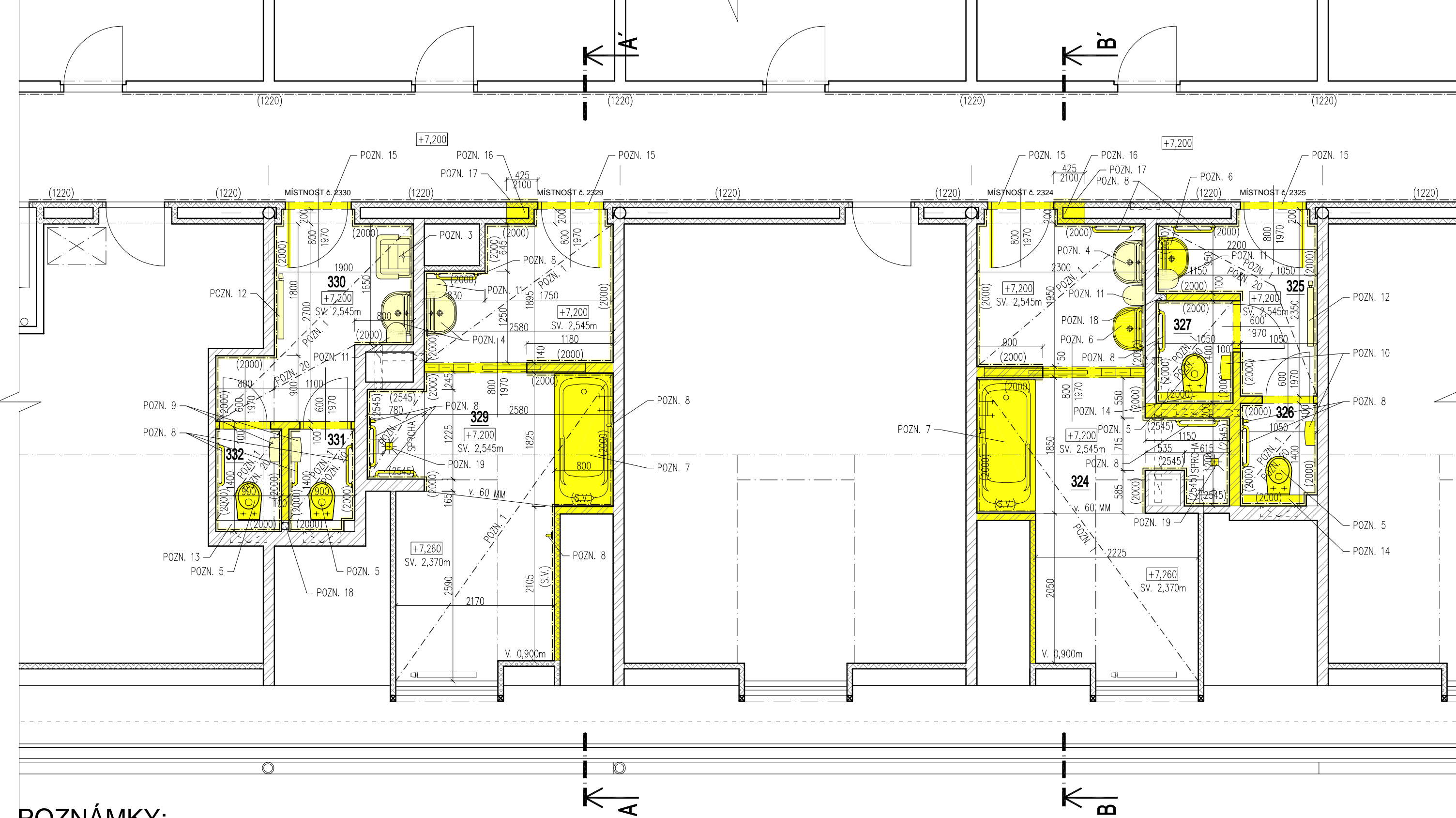


PŮDORYS 3.NP - STÁVAJÍCÍ STAV A BOURÁNÍ
M 1:50



POZNÁMKY:


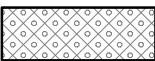
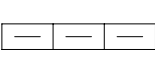


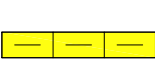
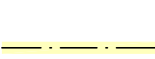
- POZN. 1 – ODSEKÁNÍ STÁVAJÍCÍ KERAMICKÉ DLAŽBY VČ. PŘÍPADNÉHO SOKLU. PO PROVEDENÍ ODSEKÁNÍ DLAŽBY BUDE PODLAHA VYROVNÁNA, PŘÍPADNĚ ZAPRAVENA A OČIŠTĚNA. V MÍSTĚ VÝŠKOVÉHO ROZDÍLU PODLAH JE NUTNO DBÁT PŘI ODSEKÁVÁNÍ ZVÝŠENÉ OPATRNOSTI. DLE DOSTUPNÝCH PODKLADŮ JSOU VE ZVÝŠENÉ ČÁSTI PODLAHY VEDENY ROZVODY KANALIZACE!
- POZN. 2 – ODSEKÁNÍ STÁVAJÍCÍHO KERAMICKÉHO OBKLADU. PO PROVEDENÍ ODSEKÁNÍ OBKLADU BUDE STĚNA VYROVNÁNA, PŘÍPADNĚ ZAPRAVENA A OČIŠTĚNA.
- POZN. 3 – DOČASNÁ DEMONTÁŽ STÁVAJÍCÍ VÝLEVKY. PO DOKONČENÍ STAVEBNÍCH PRACÍ BUDE VÝLEVKA ZPĚTNĚ NAMONTOVÁNA.
- POZN. 4 – DOČASNÁ DEMONTÁŽ STÁVAJÍCÍHO UMYVADLA VČ. POLIČKY A ZRCADLA PO DOKONČENÍ STAVEBNÍCH PRACÍ BUDE UMYVADLO VČ. POLIČKY A ZRCADLA ZPĚTNĚ NAMONTOVÁNO.
- POZN. 5 – DEMONTÁŽ STÁVAJÍCÍ ZÁCHODOVÉ MÍSY VČETNĚ NÁSLEDNÉ LIKVIDACE.
- POZN. 6 – DEMONTÁŽ STÁVAJÍCÍHO UMYVADLA VČ. POLIČKY A ZRCADLA VČETNĚ NÁSLEDNÉ LIKVIDACE.
- POZN. 7 – VYBOURÁNÍ STÁVAJÍCÍ VANY VČETNĚ NÁSLEDNÉ LIKVIDACE.
- POZN. 8 – DEMONTÁŽ STÁVAJÍCÍHO MADLA VČETNĚ NÁSLEDNÉ LIKVIDACE.
- POZN. 9 – DOČASNÁ DEMONTÁŽ STÁVAJÍCÍHO ZÁSOBNIKU NA TOALETNÍ PAPIR. PO DOKONČENÍ STAVEBNÍCH PRACÍ BUDE ZÁSOBNIK ZPĚTNĚ NAMONTOVÁN V NOVÉ POLOZE.
- POZN. 10 – DEMONTÁŽ STÁVAJÍCÍHO ZÁSOBNIKU NA TOALETNÍ PAPIR VČETNĚ NÁSLEDNÉ LIKVIDACE.
- POZN. 11 – DOČASNÁ DEMONTÁŽ STÁVAJÍCÍHO ZÁSOBNIKU NA PAPIROVÉ RUČNÍKY. PO DOKONČENÍ STAVEBNÍCH PRACÍ BUDE ZÁSOBNIK ZPĚTNĚ NAMONTOVÁN.

- POZN. 12 – DOČASNÁ DEMONTÁŽ STÁVAJÍCÍHO DESKOVÉHO RADIÁTORU. PO DOKONČENÍ STAVEBNÍCH PRACÍ BUDE RADIÁTOR ZPĚTNĚ NAMONTOVÁN.
- POZN. 13 – STÁVAJÍCÍ OBEZDÍVKA SPLACHOVACÍHO A ZÁVĚSNÉHO SYSTÉMU TOALETY BUDE ZACHOVÁNA A PO DOKONČENÍ STAVEBNÍCH PRACÍ BUDE OSAZENA NOVÁ ZÁCHODOVÁ MÍSA.
- POZN. 14 – ODBOURÁNÍ STÁVAJÍCÍ OBEZDÍVKY SPLACHOVACÍHO A ZÁVĚSNÉHO SYSTÉMU TOALETY VČ. DEMONTÁŽE A LIKVIDACE VLASTNÍHO SYSTÉMU.
- POZN. 15 – VYSAZENÍ STÁVAJÍCÍHO DVEŘNÍHO KŘÍDLA VČ. NÁSLEDNÉ LIKVIDACE A VYBOURÁNÍ STÁVAJÍCÍ OCELOVÉ DVEŘNÍ ZÁRUBNĚ.
- POZN. 16 – ROZŠÍŘENÍ DVEŘNÍHO OTVORU V SDK PŘÍČCE PRO NÁSLEDNÉ OSAZENÍ NOVÉ DVEŘNÍ ZÁRUBNĚ PRO DVEŘE ŠÍŘKY 1100 MM.
- POZN. 17 – ÚPRAVA STÁVAJÍCÍHO OBKLADU A DŘEVĚNÉHO MADLA NA CHODBĚ V ZÁVISLOSTI NA ROZŠÍŘENÍ DVEŘNÍHO OTVORU. STÁVAJÍCÍ OBKLAD JE PROVEDEN Z NALEPENÝCH OBKLADOVÝCH PANELŮ Z DŘEVOVLÁKNITÝCH DESEK TL. 3–6 MM, STÁVAJÍCÍ MADLO JE DŘEVĚNÉ KOTVENÉ POMOCÍ OCELOVÝCH KONZOL DO STĚNY.
- POZN. 18 – DLE DOSTUPNÝCH PODKLADŮ SE V PŘÍČCE NACHÁZÍ STÁVAJÍCÍ STOUPACÍ POTRUBÍ VZT. TUTO SKUTEČNOST JE NUTNO OVĚŘIT NA STAVBĚ. STÁVAJÍCÍ STOUPACÍ POTRUBÍ VZT MUSÍ BÝT ZACHOVÁNO.
- POZN. 19 – DEMONTÁŽ STÁVAJÍCÍ PODLAHOVÉ VPUSTI.
- POZN. 20 – DEMONTÁŽ STÁVAJÍCÍHO SDK PODHLEDU.

LEGENDA MÍSTNOSTÍ - SOCIÁLNÍ ZAŘÍZENÍ 3.NP


č.míst.	účel místnosti	m ²	podlaha	sv.v.[m]	stěny	strop	obklad	sokl
324	KOUPELNA	15,14	KERAMICKÁ DLAŽBA	0,90–2,545	OMÍTKA/MALBA	SDK PODHLED	KERAMICKÝ OBKLAD V=2,0–2,545 MM	KERAMICKÝ V. 100 MM
325	PŘEDSÍŇ WC	3,79	KERAMICKÁ DLAŽBA	2,545	OMÍTKA/MALBA	SDK PODHLED	KERAMICKÝ OBKLAD V=2,000 MM	
326	WC	1,47	KERAMICKÁ DLAŽBA	2,545	OMÍTKA/MALBA	SDK PODHLED	KERAMICKÝ OBKLAD V=2,000 MM	
327	WC	1,47	KERAMICKÁ DLAŽBA	2,545	OMÍTKA/MALBA	SDK PODHLED	KERAMICKÝ OBKLAD V=2,000 MM	
329	KOUPELNA	15,42	KERAMICKÁ DLAŽBA	0,90–2,545	OMÍTKA/MALBA	SDK PODHLED	KERAMICKÝ OBKLAD V=2,0–2,545 MM	KERAMICKÝ V. 100 MM
330	PŘEDSÍŇ WC	5,24	KERAMICKÁ DLAŽBA	2,545	OMÍTKA/MALBA	SDK PODHLED	KERAMICKÝ OBKLAD V=2,000 MM	KERAMICKÝ V. 100 MM
331	WC	1,26	KERAMICKÁ DLAŽBA	2,545	OMÍTKA/MALBA	SDK PODHLED	KERAMICKÝ OBKLAD V=2,000 MM	
332	WC	1,26	KERAMICKÁ DLAŽBA	2,545	OMÍTKA/MALBA	SDK PODHLED	KERAMICKÝ OBKLAD V=2,000 MM	

LEGENDA MATERIÁLŮ:

-  STÁVAJÍCÍ ZDĚNÉ PŘÍČKY Z PÓROBETONOVÝCH TVÁRNIC
-  STÁVAJÍCÍ SDK PŘÍČKY
-  STÁVAJÍCÍ SKLOBETONOVÉ PŘÍČKY Z TVÁRNIC VITRABLOK
-  STÁVAJÍCÍ BOURANÉ ZDĚNÉ PŘÍČKY Z TVÁRNIC YTONG
-  STÁVAJÍCÍ BOURANÉ SDK PŘÍČKY
-  STÁVAJÍCÍ BOURANÉ SKLOBETONOVÉ PŘÍČKY Z TVÁRNIC VITRABLOK
-  ODSEKÁNÍ STÁVAJÍCÍHO KERAMICKÉHO OBKLADU – VIZ. POZN. 2

- OBECNÉ POZNÁMKY:
- V RÁMCI DEMONTÁŽE JEDNOTLIVÝCH ZAŘÍZOVACÍCH PŘEDMĚTŮ BUDOU DEMONTOVÁNY TAKÉ JEDNOTLIVÉ VODOVODNÍ BATERIE VČ. NÁSLEDNÉ LIKVIDACE. U VŠECH ZAŘÍZOVACÍ PŘEDMĚTŮ BUDOU OSAZENY NOVÉ VODOVODNÍ BATERIE.
 - V RÁMCI DEMONTÁŽNÍCH PRACÍ BUDOU ROVNĚŽ DEMONTOVÁNY STÁVAJÍCÍ VENTILÁTORY (10 KS). V RÁMCI ÚPRAVY VZT BUDOU NÁSLEDNĚ OSAZENY NOVÉ VENTILÁTORY.
 - STAVEBNÍ PRÁCE BUDOU PROBÍHAT ZA PLNÉHO PROVOZU OBJEKTU. ČASOVÝ HARMONOGRAM PRACÍ JE NUTNO KONZULTOVAT S VEDOUČÍ ODDĚLENÍ. HLUK A PRAŠNOST MUSÍ BÝT ELIMINOVÁNA NA MINIMUM S OHLEDEM NA ZDRAVOTNÍ STAV UBYTOVANÝCH OSOB. PRO OMEZENÍ PRAŠNOSTI MUSÍ BÝT PROSTORY, KDE BUDOU PROBÍHAT STAVEBNÍ PRÁCE, DOČASNĚ ODDĚLENY OD OSTATNÍCH PROSTORŮ PAVILONU NAPŘ. PROVIZORNÍ ZÁSTĚNOU.
 - PRÁCE MUSÍ BÝT ROZDĚLENY DO DVOU ETAP TAK, ABY VŽDY BYLO MOŽNO VYUŽÍVAT JEDNU KOUPELNU A JEDNO WC.
 - PŘI PROVÁDĚNÍ STAVEBNÍCH PRACÍ NESMÍ BÝT ZASAHOVÁNO DO NOSNÝCH KONSTRUKCÍ OBJEKTU. POKUD BUDOU PŘI REALIZACI ZJIŠTĚNY ZÁVAŽNÉ ODCHYLKY OD PROJEKTOVÉ DOKUMENTACE JE NUTNO POSTUP DALŠÍCH PRACÍ KONZULTOVAT S PROJEKTANTEM.



HIP		PETR PODMAJERSKÝ		<div><div></div><div><div>PP DESIGN</div><div>S.R.O.</div></div><div><div>SÍDLO SPOLEČNOSTI: CHLÁŘSKÁ 2160/5, 678 01 BLANSKÓ, IČ: 11845899 TEL: 773 516 165, EMAIL: PPODMAJERSKY@VOLNY.CZ</div></div></div>	
VYPRACOVAL		PETR PODMAJERSKÝ			
ZODPOVĚDNÝ PROJEKTANT		ING. RICHARD BÍLEK			
STAVEBNÍK		Sociální služby Šebetov, příspěvková organizace, Šebetov č.p. 1, 679 35 Šebetov, IČ: 00838446			
NÁZEV AKCE		REKONSTRUKCE SOCIÁLNÍCH ZAŘÍZENÍ ODD. P3 BUDOVY PAVILONU parcela č. st. 370, k.ú. Šebetov			
ČÁST		D.1.1 ARCHITEKTONICKO-STAVEBNÍ ŘEŠENÍ			
NÁZEV		PŮDORYS 3.NP - STÁVAJÍCÍ STAV A BOURÁNÍ			
		ČÍS. SOUPRAVY		ČÍS. VÝKRESU <div>D.1.1.02</div>	