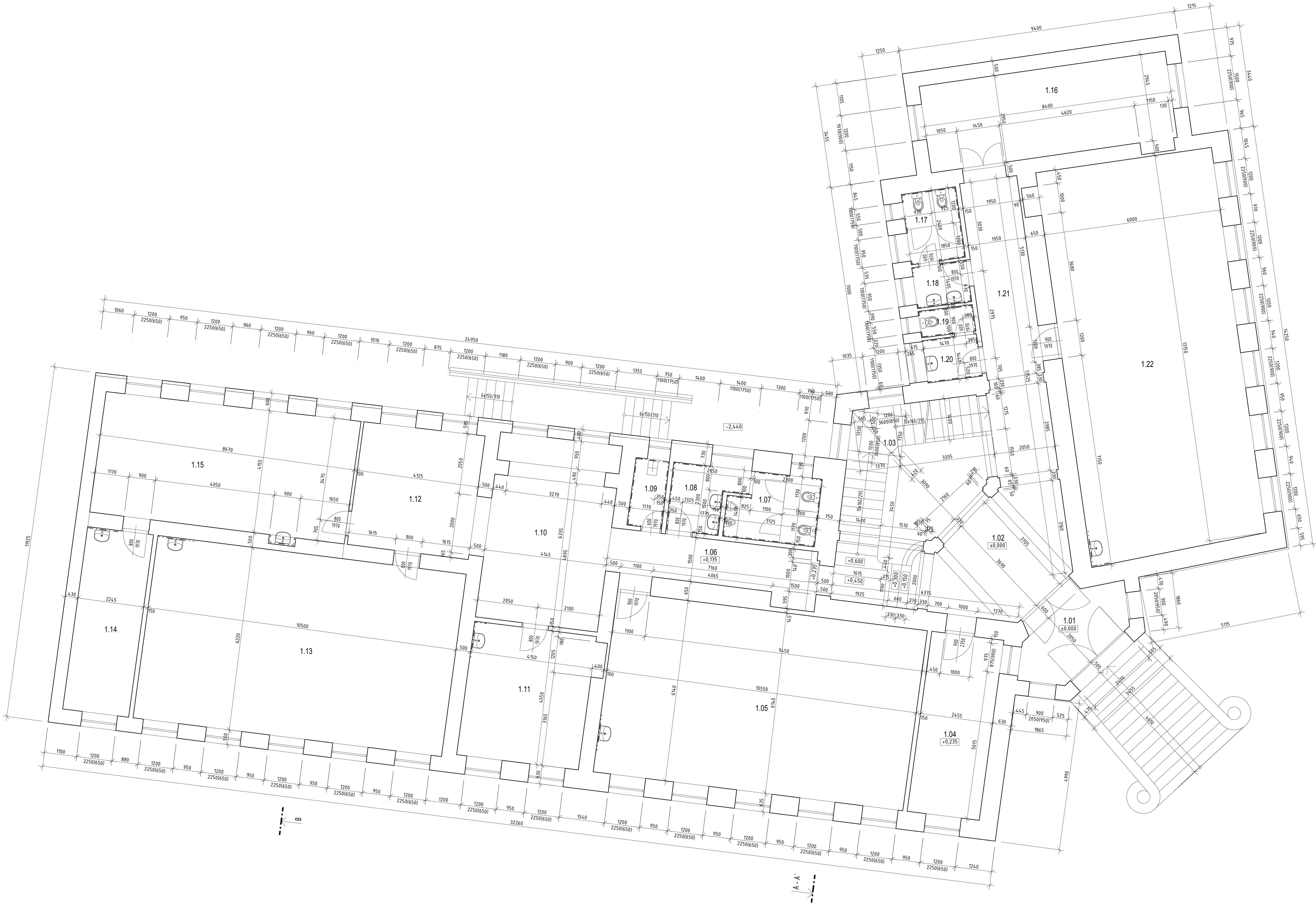


LEGENDA MÍSTNOSTÍ:

ČÍSLO	JMÉNO	PLOCHA [m²]	SVĚTLÁ VÝŠKA [m]	PODLAHA
1.01	VSTUP	9,14	3720	LITÉ TERACO
1.02	HALA	24,85	3720	LITÉ TERACO
1.03	SCHODIŠTĚ	16		
1.04	VRÁTNICE	15	3450	PVC
1.05	UČEBNA ZEMĚPISU	64,78	3425	PVC
1.06	CHODBA	12	3550	KERAM. DLAŽBA
1.07	WC CHLAPCI	6,5	3550	KERAM. DLAŽBA
1.08	PŘEDSÍŇ WC	4,78	3550	KERAM. DLAŽBA
1.09	ÚKLIDOVÁ MÍSTNOST	3,66	3550	KERAM. DLAŽBA
1.10	CHODBA	25,83	3490	KERAM. DLAŽBA
1.11	KABINET	19,37	3495	KOBEREC
1.12	CHODBA	18,3	3490	PVC
1.13	UČEBNA BIOLOGIE	65,3	3250	PVC
1.14	KABINET	14,1	3265	KOBEREC
1.15	JAZYKOVÁ UČEBNA	36,5	3620	PVC
1.16	SBOROVNA	24,77	3720	KOBEREC
1.17	WC DÍVKY	4,4	3735	KERAM. DLAŽBA
1.18	PŘEDSÍŇ WC	2,6	3735	KERAM. DLAŽBA
1.19	WC	1,66	3740	KERAM. DLAŽBA
1.20	PŘEDSÍŇ WC	2,66	3740	KERAM. DLAŽBA
1.21	CHODBA	13,7	3720	LITÉ TERACO
1.22	UČEBNA MATEMATIKY	80,4	3625	PVC



PŘEVZATO ZE STÁVAJÍCÍ PROJEKTOVÉ DOKUMENTACE

S

±0,000 = 184,65 m n. m. b.p. / SOUŘADNICOVÝ SYSTÉM S-JTSK

JIHOMORAVSKÝ KRAJ		DOKUMENTACE PRO PROVÁDĚNÍ STAVBY	
Stavebník: Gymnázium Židlochovice příspěvková organizace Týřkova 400, 687 01 Židlochovice Židlochovské Mas. Jan Vojtěch, ředitel	Autorizační razítko:	Schéma: 	
Generální projektant:  Hlavní inženýr projektu: Ing. MICHAL HLAVÁČ			
Akce: REKONSTRUKCE SUTĚŘENŮ BUDOVY GYMNAZIA ŽIDLOCHOVICE s. r. o. k.ú. Židlochovice, parc.č. 890/1, 892	Zodpovědný projektant: Ing. MICHAL HLAVÁČ	Vypracoval: MATEJ HOLUB	Plan: 
Zpracovatel: DSP spol. s r. o. MICHAL HLAVÁČ Chvalská 394, 672 01 Moravský Krumlov Email: projekty@osp-mk.cz Tel: 515 522 341			
Objekt (OSO):		Datum: Zadávková část:	DUBEN 2024
Čísť PD:	D.1.1 Architektonicko-stavební řešení	Formát:	A0
Přiloha:	Půdorys 1.NP - Stávající stav	Stupeň:	DPS
		Číslo přílohy:	1:50
			D.1.1.02