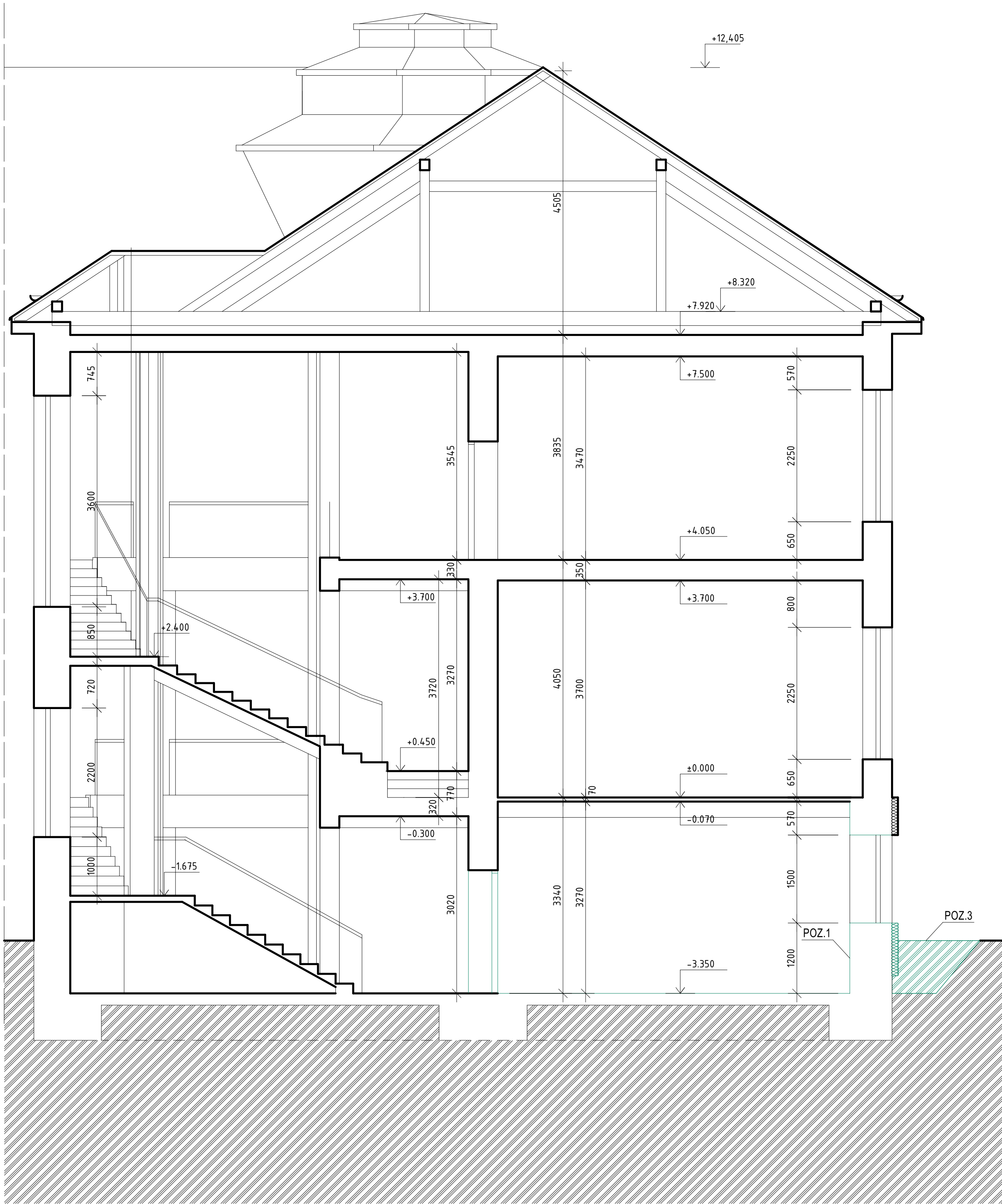


ŘEZ A-A´ - STÁVAJÍCÍ STAV/BOURACÍ



LEGENDA HMOT:

- STÁVAJÍCÍ KONSTRUKCE
- BOURANÉ STAVEBNÍ KONSKTRUKCE
- ODKOP NA ÚROVEŇ PODLAH 1PP

POZNÁMKY:

- ODSTRANĚNÍ OMÍTKY PO CELÉ VÝŠCE
- PO DOBU STAVEBNÍCH PRACÍ BUDOU OTOPNÁ TĚLESA ODSTRANĚNA VČ.ROZVODŮ A PO DOKONČENÍ VRÁCENÁ ZPĚT
- ODKOP PRO NOVOU VENKOVNÍ HI
- ODSTRANĚNÍ OKAPOVÉHO CHODNÍKU PO DOBU STAVEBNÍCH PRACÍ
- ODKOP PRO NOVÝ VENKOVNÍ PROSTOR
- ODSTRANĚNÍ STÁVAJÍCÍHO PARAPETU VÝŠKY 1200mm
- VSTUPNÍ SCHODIŠTĚ NEBUDE NARUŠENO
- HLAVNÍ UZÁVĚR VODY
- ELEKTRICKÝ ROZVADĚČ
- STÁVAJÍCÍ TRÁMOVÝ STROP
- STÁVAJÍCÍ VZDUCHOTECHNIKA
- POŽÁRNÍ HYDRANT

- VZHLEDEM K CELKOVÉ NEROVNOSTI, NEPRÁVÝCH ÚHLŮ JEDNOTLIVÝCH MÍSTNOSTÍ, ODKLON OD SVISLICE, NĚKTERÝCH NEPŘÍSTUPNÝCH MÍST atp. MŮŽE DOCHÁZET K JEDNOTLIVÝM ODCHYLKÁM OPROTI ZAMĚŘENÉMU STÁVAJÍCÍMU STAVU. V JEDNOTLIVÝCH MÍSTNOSTECH MŮŽE TATO ODCHYLKA BÝT AŽ 5%. PŘÍZPŮSOBENO DLE NÁVAZNOSTI NA OSTATNÍ KONSTRUKCE.

- DÉLKA A VÝŠKA JEDNOTLIVÝCH STUPŇŮ SE LIŠÍ - V PD PŘÍZPŮSOBENY DLE NÁVAZNOSTI NA OSTATNÍ KONSTRUKCE, VIZ JEDNOTLIVÁ PODLAŽÍ.

INFORMACE:

- PŘI REALIZACI JAKÉKOLIV DÍLČÍ ČÁSTI OBJEKTU JE NUTNÉ POUŽÍVAT KOMPLETNÍ DOKUMENTACI VČETNĚ VŠECH PŘÍLOH
- VE VÝKRESECH BOURACÍCH PRACÍ JSOU ZOBRAZENY POUZE BOURANÉ KCE, PRVKY A STÁVAJÍCÍ KCE
- BUDOU OTLUČENY KERAMICKÉ OBKLADY ATP.
- VŠECHNY OMÍTKY OBVODOVÝCH STĚN BUDOU OTLUČENY PO STROP, VŠECHNY OMÍTKY VNITŘNÍCH STĚN BUDOU OTLUČENY DO VÝŠKY 1,5 m NAD STÁVAJÍCÍ PODLAHOU, PODROBNĚ VIZ TZ
- DALŠÍ POTŘEBNÉ INFORMACE - VIZ ČÁST DOKUMENTACE D1 VČETNĚ VÝPISU PRVKŮ

±0,000 = 184,65 m n. m. bpv / SOUŘADNICOVÝ SYSTÉM S-JTSK

JIHOMORAVSKÝ KRAJ		DOKUMENTACE PRO PROVÁDĚNÍ STAVBY	
Stavebník: Gymnázium Židlochovice příspěvková organizace Tyršova 400, 667 01 Židlochovice Zastoupena: Mgr. Jan Vybíral, ředitel	Autorizační razítko:	<div>Schema:</div>	