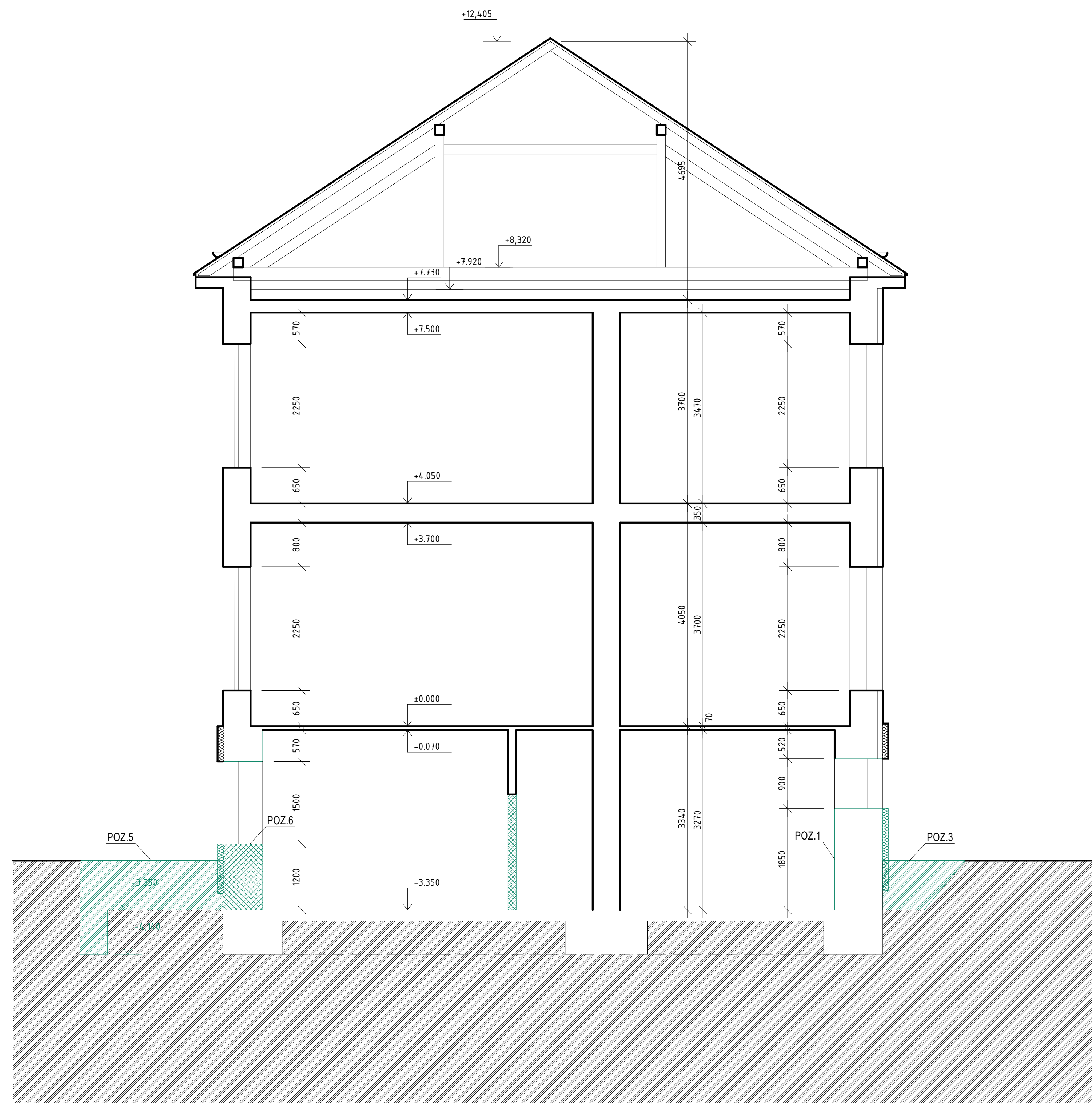





ŘEZ B-B'-STÁVAJÍCÍ STAV/BOURACÍ



LEGENDA HMOT:

	STÁVAJÍCÍ KONSTRUKCE
	BOURANÉ STAVEBNÍ KONSTRUKCE
	ODKOP NA ÚROVEŇ PODLAH 1PP

POZNÁMKY:

1. ODSTRANĚNÍ OMÍTKY PO CELÉ VÝŠCE
2. PO DOBU STAVEBNÍCH PRACÍ BUDOU OTOPNÁ TĚLESA ODSTRANĚNÁ VČ.ROZVODŮ A PO DOKONČENÍ VRÁCENÁ ZPĚT
3. ODKOP PRO NOVOU VENKOVNÍ HI
4. ODSTRANĚNÍ OKAPOVÉHO CHODNÍKU PO DOBU STAVEBNÍCH PRACÍ
5. ODKOP PRO NOVÝ VENKOVNÍ PROSTOR
6. ODSTRANĚNÍ STÁVAJÍCÍHO PARAPETU VÝŠKY 1200mm
7. VSTUPNÍ SCHODIŠTĚ NEBUDE NARUŠENO
8. HLAVNÍ UZÁVĚR VODY
9. ELEKTRICKÝ ROZVADĚČ
10. STÁVAJÍCÍ TRÁMOVÝ STROP
11. STÁVAJÍCÍ VZDUCHOTECHNIKA
12. POŽÁRNÍ HYDRANT

- VZHEDEM K CELKOVÉ NEROVNOSTI, NEPRÁVÝCH ÚHLŮ JEDNOTLIVÝCH MÍSTNOSTÍ, ODKLOM OD SVISLICE, NĚKTERÝCH NEPŘÍSTUPNÝCH MÍST atp. MŮŽE DOCHÁZET K JEDNOTLIVÝM ODCHYLKAM OPROTÍ ZAMĚŘENÉMU STAVAJÍCÍMU STAVU. V JEDNOTLIVÝCH MÍSTNECH MŮŽE TATO ODCHYLKA BÝT AŽ 5%. PŘÍZPŮSOBENO DLE NÁVAZNOSTI NA OSTATNÍ KONSTRUKCE.
- DĚLKA A VÝŠKA JEDNOTLIVÝCH STUPŇŮ SE LIŠÍ - V PD PŘÍZPŮSOBENO DLE NÁVAZNOSTI NA OSTATNÍ KONSTRUKCE, VIZ JEDNOTLIVÁ PODLAŽÍ.

INFORMACE:

- PŘI REALIZACI JAKÉKOLIV DÍLČÍ ČÁSTI OBJEKTU JE NUTNÉ POUŽÍVAT KOMPLETNÍ DOKUMENTACI VČETNÉ VŠECH PŘÍLOH
- VE VÝKRESECH BOURACÍCH PRACÍ JSOU ZOBRAZENY POUZE BOURANÉ KCE, PRVKY A STÁVAJÍCÍ KCE
- BUDOU OTLUČENY KERAMICKÉ OBKLADY ATP.
- VŠECHNY OMÍTKY OBVODOVÝCH STĚN BUDOU OTLUČENY PO STROP, VŠECHNY OMÍTKY VNITŘNÍCH STĚN BUDOU OTLUČENY DO VÝŠKY 1,5 m NAD STÁVAJÍCÍ PODLAHOU, PODROBNĚ VIZ TZ
- DALŠÍ POTŘEBNÉ INFORMACE - VIZ ČÁST DOKUMENTACE D1 VČETNÉ VÝPISU PRVKŮ

±0,000 = 184,65 m n. m. bpv / SOUŘADNICOVÝ SYSTÉM S-JTSK

JIHOMORAVSKÝ KRAJ		DOKUMENTACE PRO PROVÁDĚNÍ STAVBY	
Stavebník: Gymnázium Židlochovice příspěvková organizace Tyršova 400, 667 01 Židlochovice Zastoupená: Mgr. Jan Vybíral, ředitel		Autorizační razítko:	
Generální projektant:  MORAVSKÝ KRUMLOV územní úřad BRNO Hlavní inženýr projektu: Ing. MICHAL HLAVÁČ		Schema: 	
Akce: REKONSTRUKCE SUTERÉNU BUDOVY GYMNAZIA ŽIDLOCHOVICE k.ú. Židlochovice, parc.č. 890/1, 892			
Zpracovatel čísti: OSP spol. s r. o. PROJEKČNÍ KANCELÁŘ Okružní 354, 672 01 Moravský Krumlov E-mail: projekty@osp-mk.cz tel.: 515 322 341	Zodpovědný projektant Ing. MICHAL HLAVÁČ	Vypracoval MATĚJ HOLUB	Pare:
Objekt (SO):		Datum: Zakázkové číslo:	DUBEN 2024
Část PD:	D. 1.1 Architektonicko-stavební řešení	Formát: Stupeň:	A1 DPS
Příloha:	Řez B-B - Stavající stav	Číslo přílohy:	D.1.1.05
		1:50	