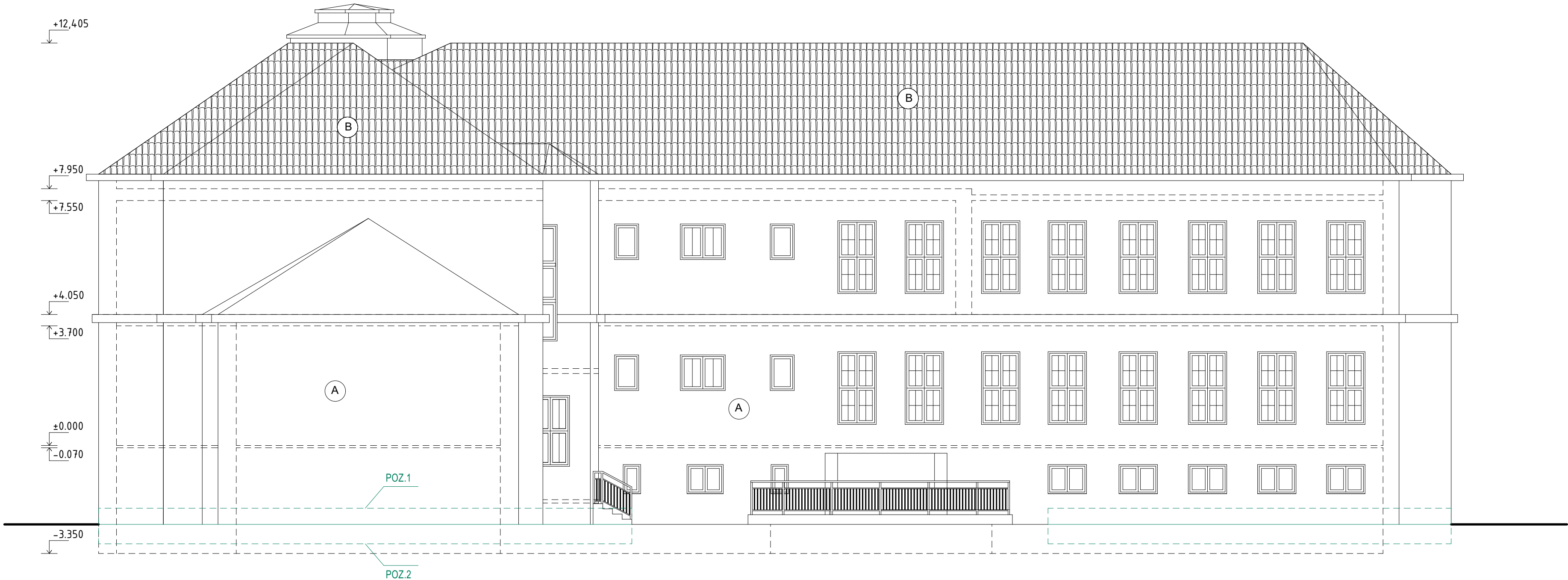
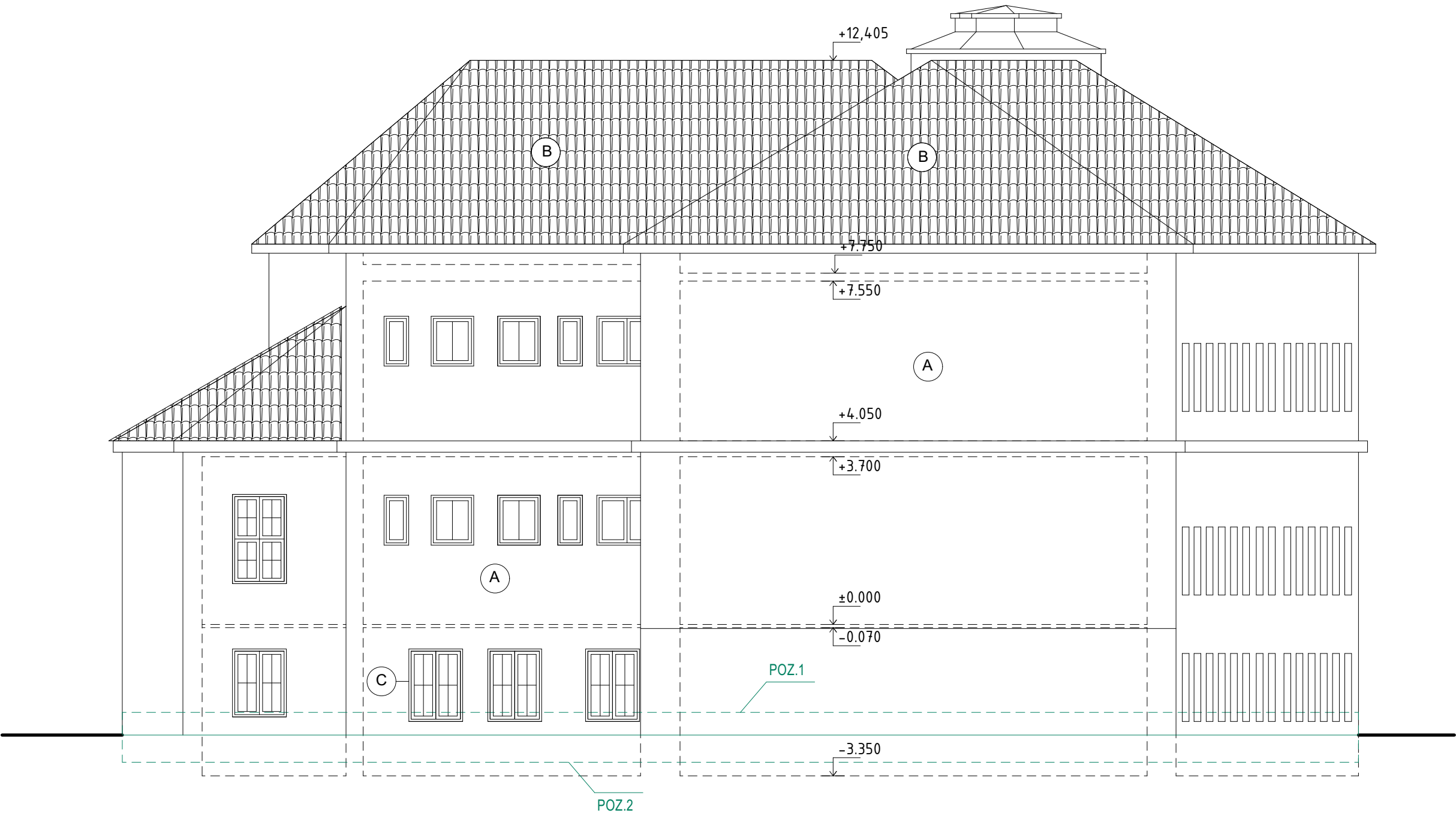


POHLEDY - STÁVAJÍCÍ STAV/BOURACÍ

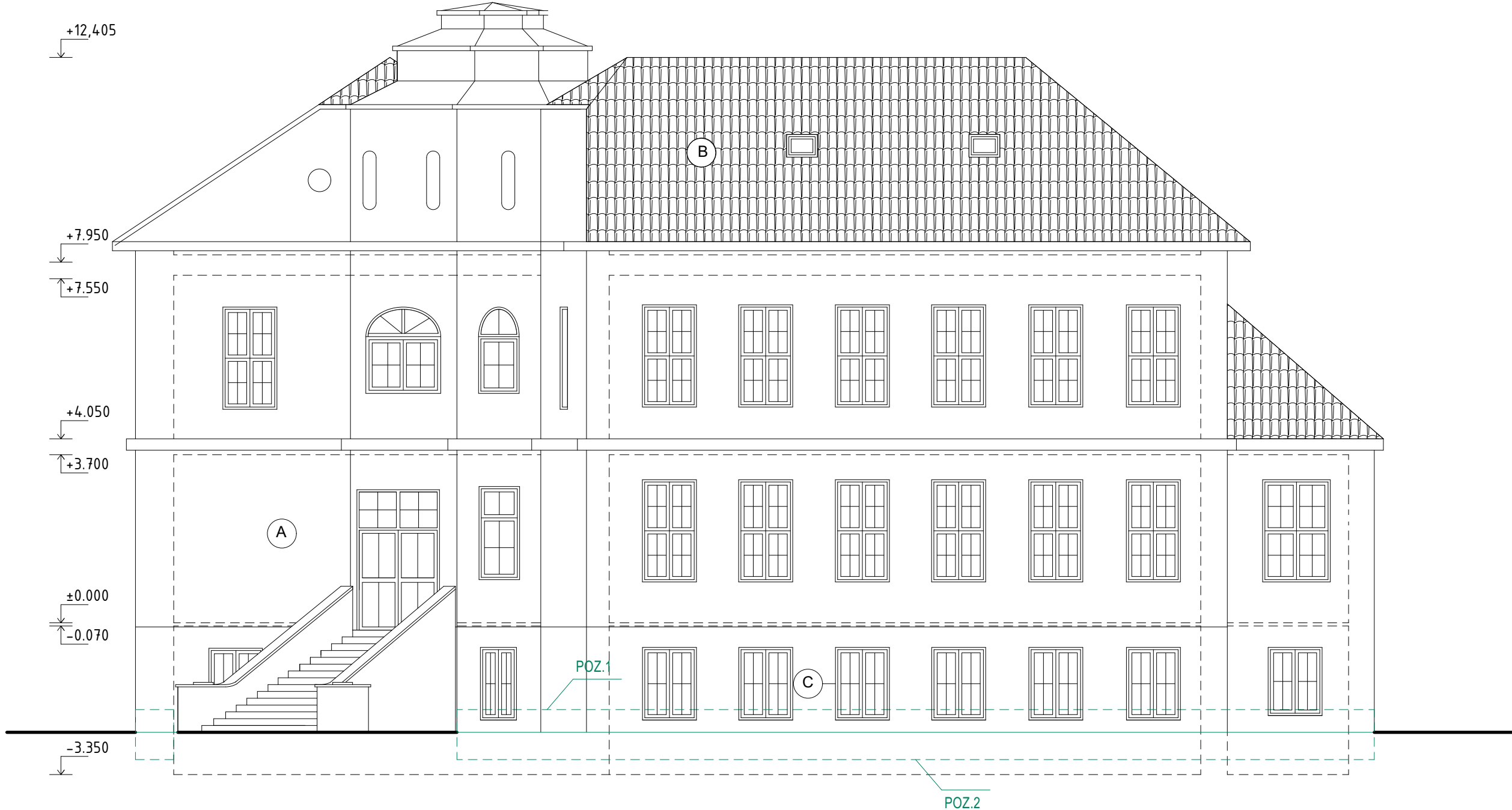
SEVERNÍ POHLED



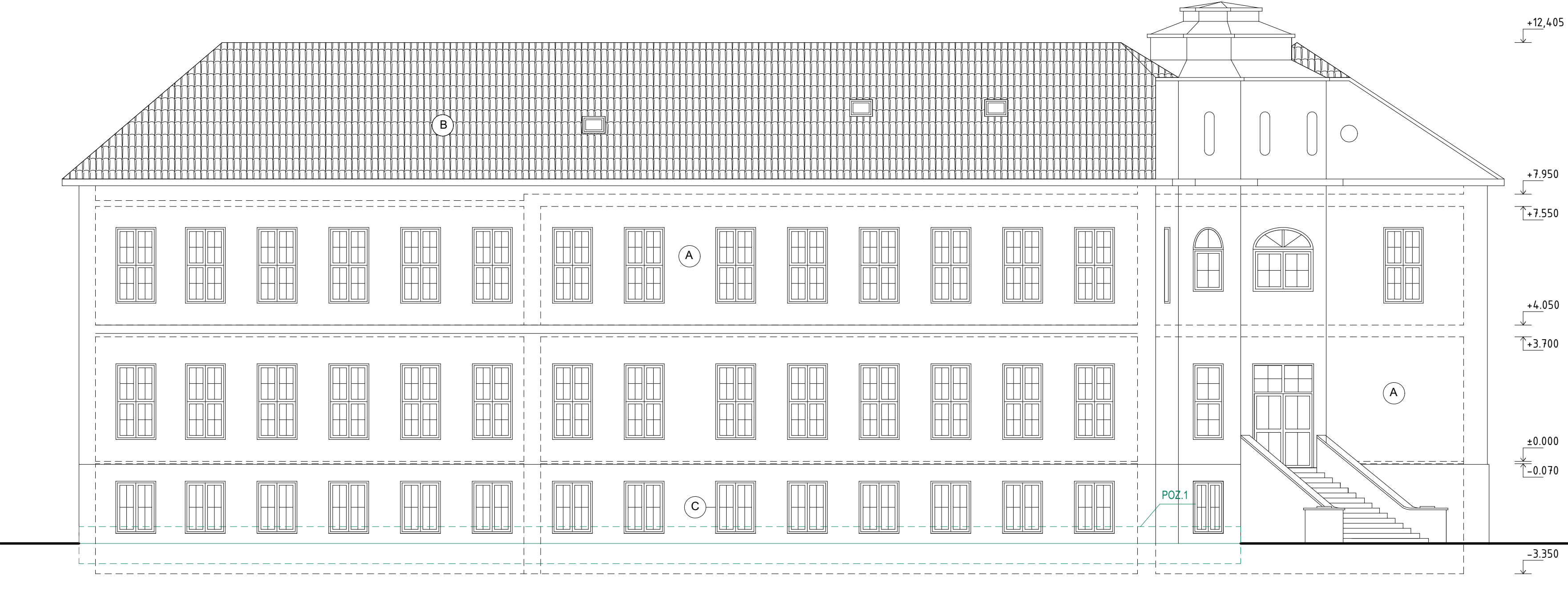
ZÁPADNÍ POHLED



VÝCHODNÍ POHLED



JIŽNÍ POHLED



POZNÁMKY:

- ODSTRANĚNÍ STÁVAJÍCÍHO SOKLU DO POŽADOVANÉ VÝŠKY
- ODKOP PRO NOVOU VENKOVNÍ HLÍNY

LEGENDA:

- A** - FASÁDA S FASÁDNÍM NÁTĚREM SVĚTLE ZELENÉ BARVY
B - KRYTINA KERAMICKÁ PALENÁ, CIHLOVÉ ČERVENÁ
C - PLASTOVÉ VÝPLNĚ OTVORŮ

±0,000 = 184,65 m n. m. bpv / SOURADNICOVÝ SYSTÉM S-JTSK

JIHOMORAVSKÝ KRAJ		DOKUMENTACE PRO PROVÁDĚNÍ STAVBY	
Stavebník: Gymnázium Židlochovice příspěvková organizace Týřkova 400, 687 01 Židlochovice Zastoupena: Mgr. Jan Vybíral, ředitel	Autorizační razítko:	Schema:	
Generální projektant: 			
Hlavní inženýr projektu: Ing. MICHAL HLAVÁČ			
Alce: REKONSTRUKCE SUTERÉNU BUDOVY GYMNÁZIA ŽIDLOCHOVICE k.ú. Židlochovice, parc.č. 890/1, 892			
Zpracovatelé části: OSP spol. s r. o. PROJEKČNÍ KANCELÁŘ Okružní 394, 672 01 Moravský Krumlov E-mail: projekce@osp-mk.cz tel: 515 322 341	Zodpověďový projektant Ing. MICHAL HLAVÁČ	Vypracoval MATEJ HOLUB	Pare:
Obyekt (SO):		Datum:	DUBEN 2024
Část PD:	D.1.1 Architektonicko-stavební řešení	Zakázkové číslo:	A0
Příloha:	Pohledy - Stávající stav/bourací	Formát:	DPS
		Stupeň:	Číslo přílohy
		1:100	D.1.1.06