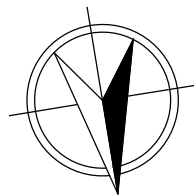
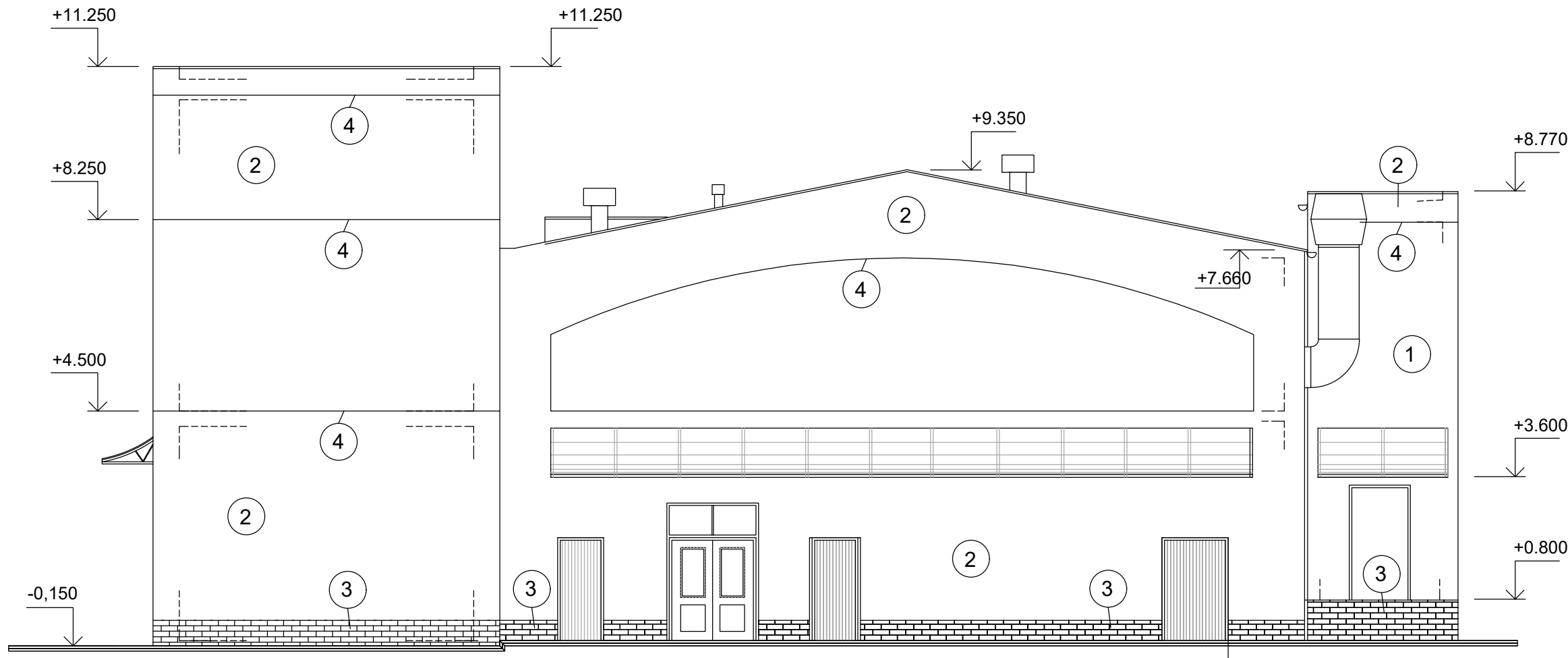



POHLED JIHOVÝCHODNÍ  
1:100



- LEGENDA POVRCHOVÝCH ÚPRAV
- ① OMÍTKA BETADEKOR ( STOMIX ), BARVA-ODSTÍN KUKUŘIČNÁ ŽLUŤ ( S 0540-Y1C
  - ② OMÍTKA BETADEKOR ( STOMIX ), BARVA BÍLÁ
  - ③ SOKL- OBKLAD KERAMICKÝ 100/250 MM - BARVA TMAVÝ OKR - REZ
  - ④ HLOUBENÉ NUTY (RÝHY) V OMÍTCE HL. 1 CM, Š. 2 CM
  - ⑤ STŘEŠNÍ KRYTINA-TRAPÉZOVÉ PLECHY- BARVA HNĚDOČERVENÁ RAL 3011
  - ⑥ VÝPLNĚ OTVORŮ (OKNA, DVEŘE) PLAST-  
RÁM - JEMNÝ DEKOR , HNĚDOČERVENÁ RAL 3011 , KŘÍDLA - POVRCH HLADKÝ
  - ⑦ ZÁMEČNICKÉ A KLEMPÍŘSKÉ VÝROBKY - BARVA HNĚDOČERVENÁ RAL 3011

Akce: Modernizace stravovacího provozu Nemocnice Kyjov

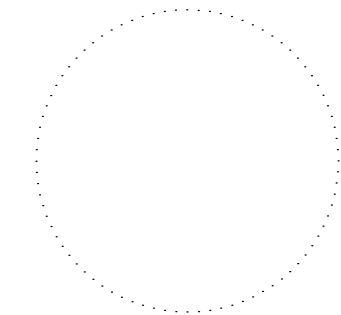
Umístění:	Strážovská 1247/22, 697 01 Kyjov			
Investor:	Nemocnice Kyjov, příspěvková organizace, Strážovská 1247/22, 697 01 Kyjov			
	Proiectura Dana s.r.o		Projektant:	Timon Švnacer
	PROJEKCE - INŽENÝRING - REALIZACE		Zodp. projektant:	Ing. Michal Nečas
	U tunelu 152, Senohraby 251 66			
	IČ: 17219787, DIČ: CZ17219787		Autor. projektant:	Ing. Petr Lorenz CSc.
	tel. +420 734 745 727, info@proiecturadana.cz			

NA TUTO DOKUMENTACI SE VZTAHUJÍ AUTORSKÁ PRÁVA, NENÍ URČENA PRO ZHOTOVENÍ KOPÍÍ A JAKÝCHKOLIV REPRODUKČÍ BEZ SOUHLASU PROIECTURA DANA s.r.o.

Stupeň:	Realizační dokumentace	Číslo zakázky:	24015
		Část PD:	D.1.1

Obsah:

POHLED JIHOVÝCHODNÍ - SSTAV



Datum:	7/2024		
Měřítko:	1:100	Formát:	2x4
Číslo přílohy:	Paré:		

D.1.1-06