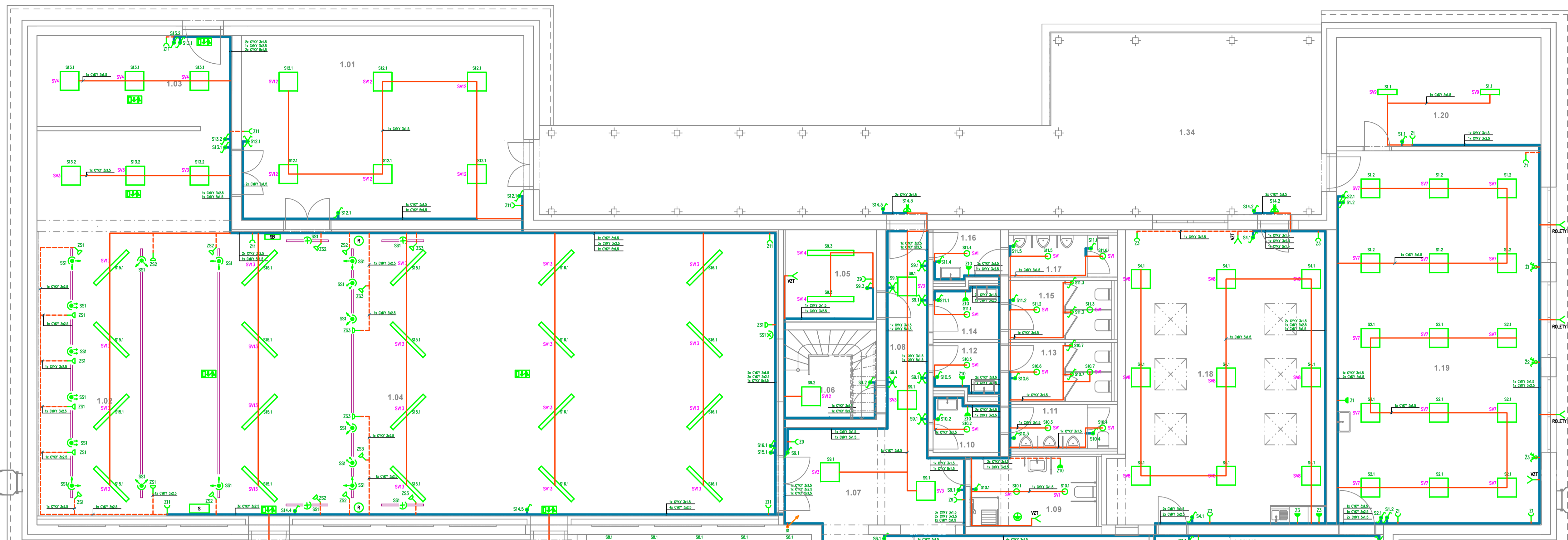


Legenda místností 1.NP

Ozn.	Název místnosti	Plocha (m ²)
1.01	Sklad kostýmů	53,01
1.02	Jeviště	0,00
1.02	Jeviště	75,76
1.03	Zákulisí	18,54
1.04	Sál	160,01
1.05	Technická místnost	8,54
1.06	Schodiště	8,43
1.07	Chodba	9,22
1.08	Chodba	15,34
1.09	WC - invalidé	8,96
1.10	Předsiň chlapi	3,54
1.11	WC - chlapi	4,86
1.12	Předsiň dívky	3,34
1.13	WC - dívky	6,18
1.14	Předsiň ženy	3,54
1.15	WC - ženy	6,18
1.16	Předsiň muži	3,39
1.17	WC - muži	4,62
1.18	Počítačová učebna	61,62
1.19	Učebna dramatického oboru	77,64
1.20	Sklad	22,59
1.21	Šatna	27,41
1.22	Chodba	11,21
1.23	Vestibul	48,69
1.24	Učebna výtvar.výchovy	37,64
1.25	Úklidová místnost	3,00
1.26	Kancelář	12,30
1.27	Technická místnost	8,01
1.28	Technická místnost	11,15
1.29	Chodba	4,51
1.30	Sborovna	37,90
1.31	Vstup	26,77
1.32	Sklad 2.	28,45
1.33	Školník	13,14
1.34	Terasa	96,92
		922,42 m²

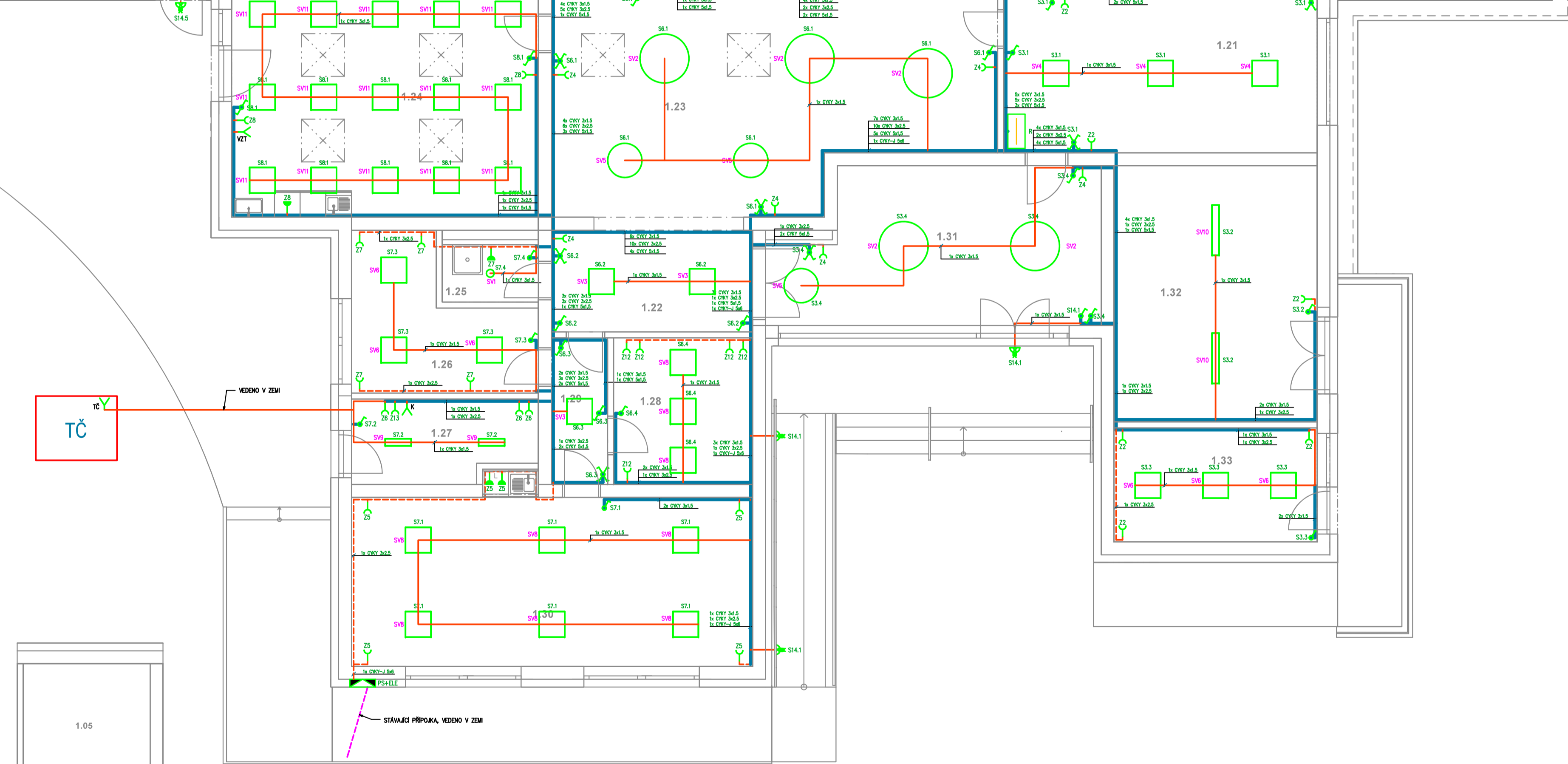


Legenda značení

- ROZVADĚČ
- PŘÍPOJKOVÁ ŠKŘÍB + ELEKTROMĚROVÝ ROZVADĚČ
- DVÍŘKOVÁ ZÁSUVKA 2P+PE, KRYTÍ IP20, 230V/16A, UPEVNĚNÍ NA ŠROUBOVÉ SVORKY, DO ELEKTRONSTALAČNÍCH KRABIC
- JEDNOOULHÁ ZÁSUVKA 2P+PE, KRYTÍ IP44, 230V/16A, UPEVNĚNÍ NA ŠROUBOVÉ SVORKY, DO ELEKTRONSTALAČNÍCH KRABIC
- JEDNOOULHÁ ZÁSUVKA PRO OSVĚTLĚNÍ SÁLŮ 2P+PE, KRYTÍ IP20, 230V/16A, UPEVNĚNÍ NA ŠROUBOVÉ SVORKY, DO ELEKTRONSTALAČNÍCH KRABIC
- KABELOVÝ VÝVOD PRO TECHNOLOGIE, REZERVA 3m
- PODKROVNÍ LED SVÍTLIDLO, PRŮMĚR 180mm, 14w
- ZÁVĚSNÉ LED SVÍTLIDLO, PRŮMĚR 1140mm, 61w
- STROPNÍ LED SVÍTLIDLO, 595x595mm, 22w
- STROPNÍ LED SVÍTLIDLO, 595x595mm, 28w
- ZÁVĚSNÉ LED SVÍTLIDLO, PRŮMĚR 800mm, 38w
- STROPNÍ LED SVÍTLIDLO U19, 595x595mm, 33w
- STROPNÍ LED SVÍTLIDLO, 595x595mm, 30w
- STROPNÍ LED SVÍTLIDLO U19, 595x595mm, 28w
- STROPNÍ LED SVÍTLIDLO, 608x166mm, 18w
- STROPNÍ LED SVÍTLIDLO, 1176x166mm, 32w
- STROPNÍ LED SVÍTLIDLO, 595x595mm, 29,5w
- STROPNÍ LED SVÍTLIDLO, 595x595mm, 33w
- ZÁVĚSNÉ LED SVÍTLIDLO, 1475x125mm, 69w
- STROPNÍ LED SVÍTLIDLO, 1475x166mm, 45w
- NÁSTĚNNÉ SVÍTLIDLO S POHYBOVÝM SENZOREM
- JEDNOPÓLOVÝ VYPÍNAČ, RÁZENÍ 1
- SCHODISŤOVÝ PŘEPÍNAČ, RÁZENÍ 6
- KŘÍŽOVÝ PŘEPÍNAČ, RÁZENÍ 7
- ŽALUZIOVÝ PŘEPÍNAČ, NÁPOJENÍ UPŘESNIT PODLE DODAVATELE ROLET
- OCHRANĚNÉ POSPOJOVÁNÍ
- NOUZOVÉ SVÍTLIDLO
- KABELÁŽ SILNOPROUDU
- SYSTÉM SLOŽENÝ Z HLINÍKOVÝCH TRUBEK PRO UCHYCENÍ SVĚTEL V SÁLE (DODÁVKA D.101.16)
- LED BARVNÉ SVÍTLIDLO SLOUŽÍCÍ PRO BARVENÍ SCÉNY A TVORBU SVĚTELNÝCH EFEKTŮ (DODÁVKA D.101.16)
- LED EKVIVALENT KLASICKÉHO DIVADELNÍHO REFLEKTORU, 1000W (DODÁVKA D.101.16)
- LED EKVIVALENT KLASICKÉHO DIVADELNÍHO REFLEKTORU, 500W (DODÁVKA D.101.16)
- SPLITTER DMX (DODÁVKA D.101.16)
- DIGITÁLNÍ STAGEBOX (DODÁVKA D.101.16)
- OSVĚTLIOVACÍ KONZOLE (DODÁVKA D.101.16)
- MIX PULT (DODÁVKA D.101.16)
- REPRODUKTOR (DODÁVKA D.101.16)

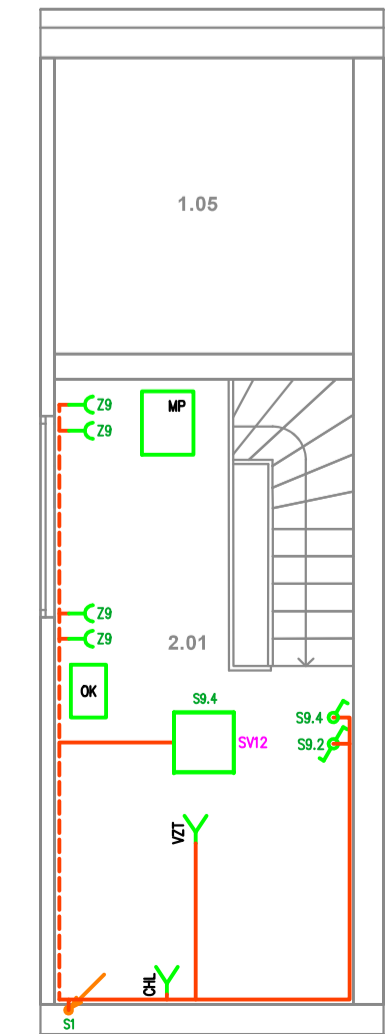
Poznámka

- USPOŘÁDÁNÍ ROZVODŮ JE NUTNĚ UPŘESNĚN PŘI PROVÁDĚNÍ STAVBY A KOORDINOVÁN S OSTATNÍM PRŮSEKEM
- MONTÁŽE JE NUTNĚ PROVÁDĚT DLE MONTÁŽNÍCH PŘEDPISŮ JEDNOTLIVÝCH VÝROBKŮ A MATERIÁLŮ, PROVÁDĚCÍCH PŘEDPISŮ, PLATNÝCH NŮREM A VÝHLÁŠEK
- V SOULADNĚ ZÁZNĚM BUDE KABELÁŽ VEDENA V POHLEDU



Legenda místností 2.NP

Ozn.	Název místnosti	Plocha (m ²)
2.01	Zvukař	15,02
		15,02 m²



REVIZE

Index	Datum	Změna	Jméno

SCHEMA OBJEKTU

ORIENTACE SCHÉMATU

±0,000±279,23 m n.n.m. Bpv

Projekty | Realizace | Projektový management
 info@qualitygroup.cz | www.qualitygroup.cz
 STAVTE CHYTŘE

STAVBA **REVITALIZACE A STAVEBNÍ ÚPRAVY**
OBJEKTU ZUŠ BLANSKO KOLLÁROVA 1198/8

MÍSTO STAVBY
 Kollárova 1198/8
 Blansko
 678 01

K.Ú.: Blansko [605018]
 OKRES: Blansko
 KRAJ: Jihomoravský

GENERÁLNÍ PROJEKTANT
 Quality Group s.r.o., Příkop 843/4, 602 00 Brno
 IČ: 08879737, DIČ: yywv598

HLAVNÍ INŽENÝR PROJEKTU
 Ing. Jiří Šoltes, jiri.soltes@qualitygroup.cz, tel: 736 105 226

ZPRACOVATEL ODBORNÉ ČÁSTI
 Karel Adámek
 tel.: 732 481 227
 e-mail: karel.adamek@qualitygroup.cz

STAVĚNÍK - INVESTOR
 Jihomoravský kraj
 Zerotínovo náměstí 449/3, Brno 601 82
 IČO: 70888337

Č. SMLOUVY INVESTORA
 P-22-026-000

Č. SMLOUVY PROJEKTANTA
 P-22-026-000

OBJEKT
D.101 ZUŠ

OBORNÁ ČÁST
D.101.06 Silnoproudá elektrotechnika

DATUM
 05/2024

PARÉ
 MĚŘÍTKO
 1:75

NÁZEV DOKUMENTU
PŮDORYS 1.NP

KÓD ELEKTRONICKÉ VERZE DOKUMENTU

stavba	stavební	část	výřez	profese	název dokumentu	revize
ZUŠ	DPS	D.101.06	02	ELI	Půdorys 1.NP	00