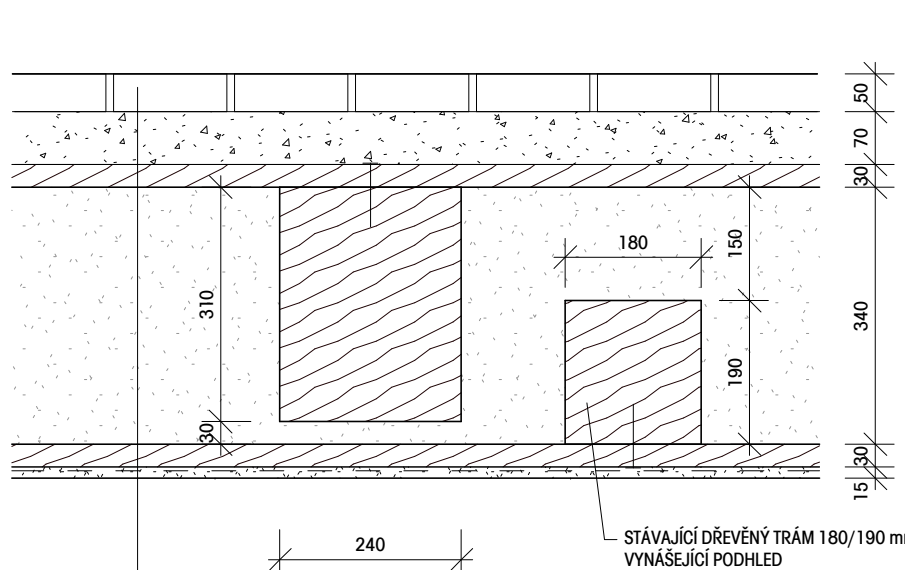


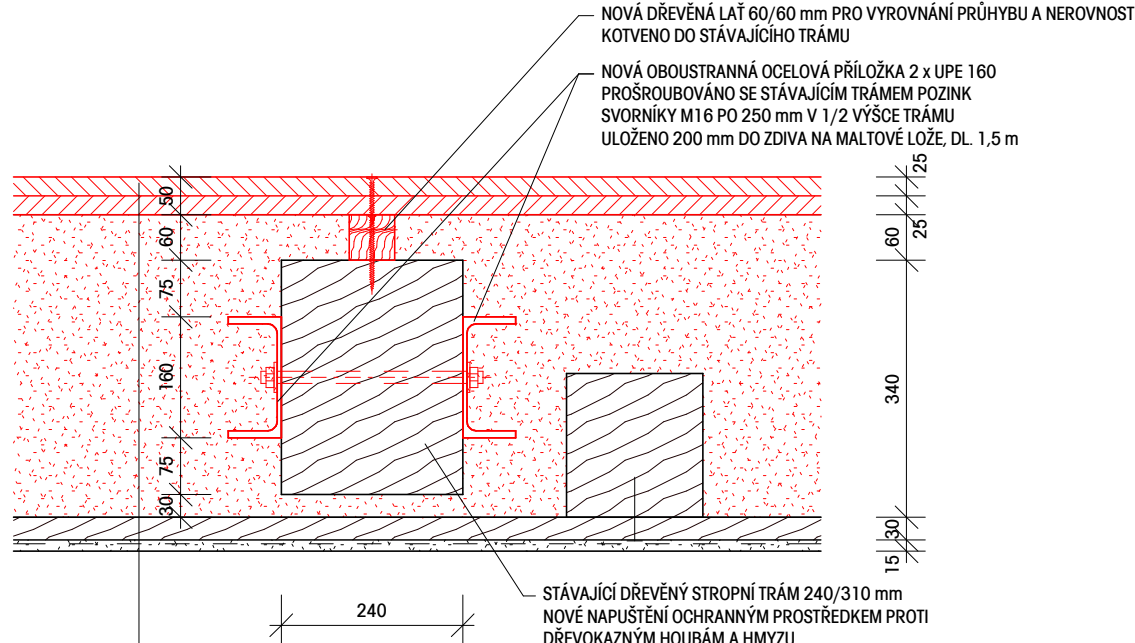
SKLADBA S1

SKLADBA STROPU S1
STÁVAJÍCÍ SKLADBA - 40 % STROPNÍCH TRÁMŮ POŠKOZENÝCH
RÁKOSNÍKOVÝ TRÁM MEZI STROPNÍMI TRÁMY



STROP S1 - STÁVAJÍCÍ SKLADBA	FUNKCE	MM
- KERAMICKÁ PŮDOVKA	NÁŠLAPNÁ	50
- ŠKVÁROVÝ NÁŠYP	PODKLADNÍ	70
- DŘEVĚNÝ PRKENNÝ ZÁKLOP	NOSNÁ	30
- DŘEVĚNÝ STROPNÍ TRÁM 240/310 mm	NOSNÁ	310
- FOUKANÁ IZOLACE	TEPELNĚ IZOLAČNÍ	30
- VZDUCHOVÁ MEZERA	INSTALAČNÍ	30
- DŘEVĚNÉ PODBITÍ	OCHRANNÁ	30
- OMÍTKA NA RÁKOSOVÉM PLETIVU	DOKONČOVACÍ	15

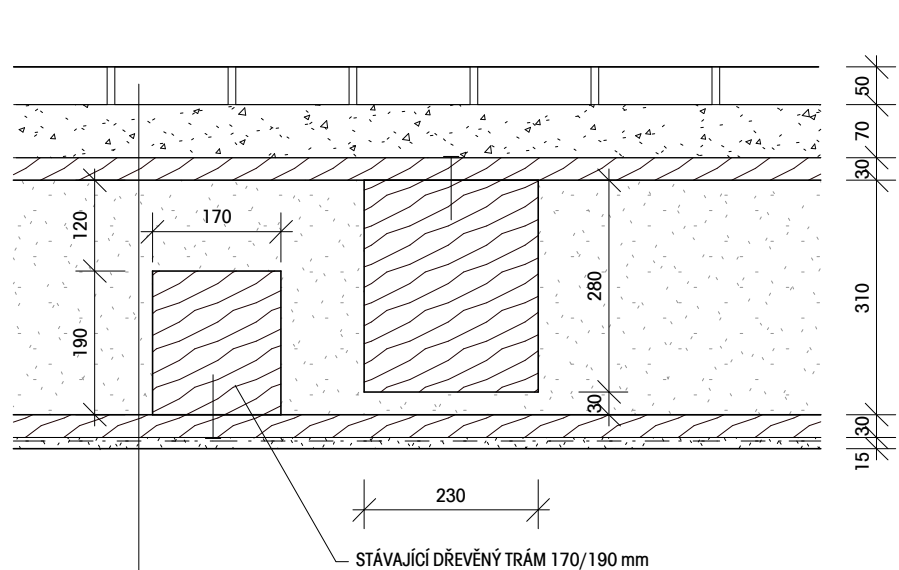
SKLADBA STROPU S1
NOVÁ SKLADBA - OBOUSTRANNÁ PŘÍLOŽKA



STROP S1 - NOVÁ SKLADBA	FUNKCE	MM
ODSTRANĚNÍ STÁVAJÍCÍ KERAMICKÉ PŮDOVKY, ŠKVÁROVÉHO PODSYPY A DŘEVĚNÉHO PRKENNÉHO ZÁKLOPU, VČETNĚ STÁVAJÍCÍ FOUKANÉ IZOLACE		
- NOVÁ OSB DESKA TL. 2 x 25 mm	NÁŠLAPNÁ	50
- KŘÍŽEM SESROUBOVÁNO		
- NOVÁ DŘEVĚNÁ LAŤ 60/60 mm PRO VYROVNÁNÍ PRŮHYBU A NEROVNOSTÍ, KOTVENO DO STÁVAJÍCÍHO TRÁMU	VYROVNÁVACÍ	60
- STÁVAJÍCÍ DŘEVĚNÝ STROPNÍ TRÁM 240/310 mm	NOSNÁ	310
- NOVĚ NAPUŠTĚNÍ OCHRANNÝM PROSTŘEDKEM PROTI DŘEVOKAZNÝM HOUBÁM A HMYZU		
- NOVÁ OBOUSTRANNÁ OCELOVÁ PŘÍLOŽKA 2 x UPE 160		
- PROŠROUBOVÁNO SE STÁVAJÍCÍM TRÁMEM POZINK SVORNÍKY M16 PO 250 mm V 1/2 VÝŠCE TRÁMU		
- ULOŽENO 200 mm DO ZDIVA NA MALTOVÉ LŐŽE, DL. 1,5 m		
- NOVÁ FOUKANÁ TEPELNÁ IZOLACE ISOCELL 0,037 W/mK	TEPELNÁ IZOLACE	30
- DŘEVĚNÉ PODBITÍ	OCHRANNÁ	30
- OMÍTKA NA RÁKOSOVÉM PLETIVU	DOKONČOVACÍ	15

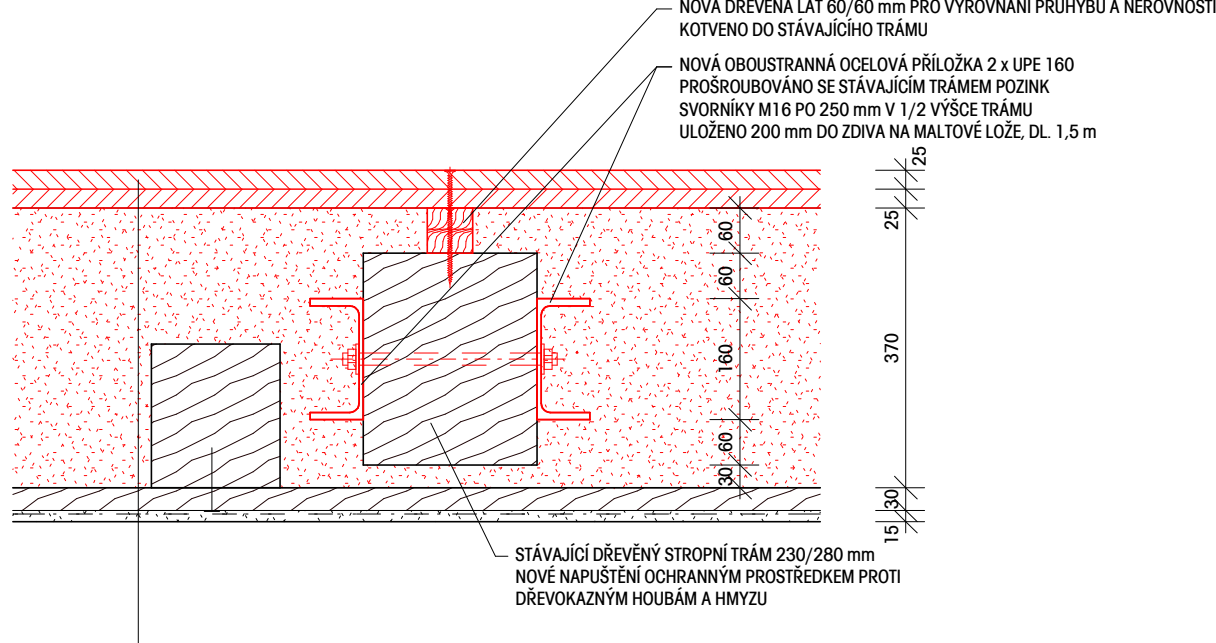
SKLADBA S3

SKLADBA STROPU S3
STÁVAJÍCÍ SKLADBA - 40 % STROPNÍCH TRÁMŮ POŠKOZENÝCH
RÁKOSNÍKOVÝ TRÁM MEZI STROPNÍMI TRÁMY



STROP S3 - STÁVAJÍCÍ SKLADBA	FUNKCE	MM
- KERAMICKÁ PŮDOVKA	NÁŠLAPNÁ	50
- ŠKVÁROVÝ NÁŠYP	PODKLADNÍ	70
- DŘEVĚNÝ PRKENNÝ ZÁKLOP	NOSNÁ	30
- DŘEVĚNÝ STROPNÍ TRÁM 230/280 mm	NOSNÁ	280
- FOUKANÁ IZOLACE	TEPELNĚ IZOLAČNÍ	30
- VZDUCHOVÁ MEZERA	INSTALAČNÍ	30
- DŘEVĚNÉ PODBITÍ	OCHRANNÁ	30
- OMÍTKA NA RÁKOSOVÉM PLETIVU	DOKONČOVACÍ	15

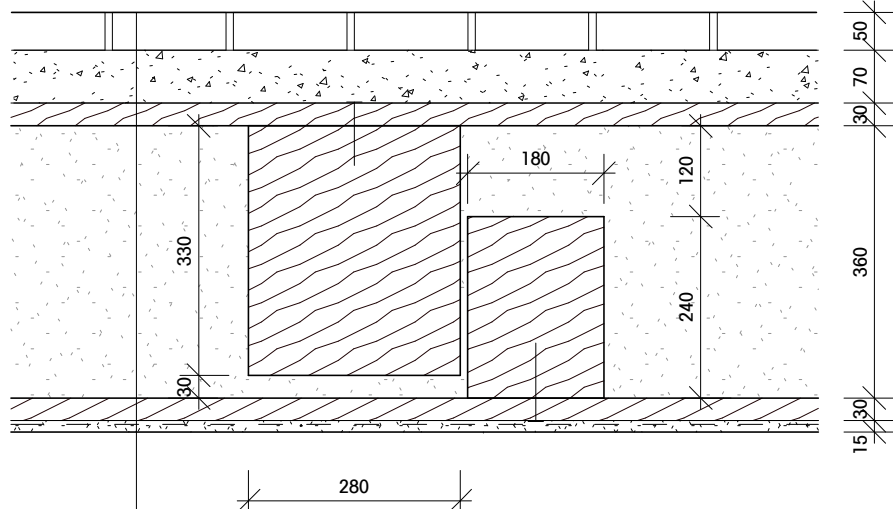
SKLADBA STROPU S3
NOVÁ SKLADBA - OBOUSTRANNÁ PŘÍLOŽKA



STROP S3 - NOVÁ SKLADBA	FUNKCE	MM
ODSTRANĚNÍ STÁVAJÍCÍ KERAMICKÉ PŮDOVKY, ŠKVÁROVÉHO PODSYPY A DŘEVĚNÉHO PRKENNÉHO ZÁKLOPU, VČETNĚ STÁVAJÍCÍ FOUKANÉ IZOLACE		
- NOVÁ OSB DESKA TL. 2 x 25 mm	NÁŠLAPNÁ	50
- KŘÍŽEM SESROUBOVÁNO		
- NOVÁ DŘEVĚNÁ LAŤ 60/60 mm PRO VYROVNÁNÍ PRŮHYBU A NEROVNOSTÍ, KOTVENO DO STÁVAJÍCÍHO TRÁMU	VYROVNÁVACÍ	60
- STÁVAJÍCÍ DŘEVĚNÝ STROPNÍ TRÁM 230/280 mm	NOSNÁ	280
- NOVĚ NAPUŠTĚNÍ OCHRANNÝM PROSTŘEDKEM PROTI DŘEVOKAZNÝM HOUBÁM A HMYZU		
- NOVÁ OBOUSTRANNÁ OCELOVÁ PŘÍLOŽKA 2 x UPE 160		
- PROŠROUBOVÁNO SE STÁVAJÍCÍM TRÁMEM POZINK SVORNÍKY M16 PO 250 mm V 1/2 VÝŠCE TRÁMU		
- ULOŽENO 200 mm DO ZDIVA NA MALTOVÉ LŐŽE, DL. 1,5 m		
- NOVÁ FOUKANÁ TEPELNÁ IZOLACE ISOCELL 0,037 W/mK	TEPELNÁ IZOLACE	30
- DŘEVĚNÉ PODBITÍ	OCHRANNÁ	30
- OMÍTKA NA RÁKOSOVÉM PLETIVU	DOKONČOVACÍ	15

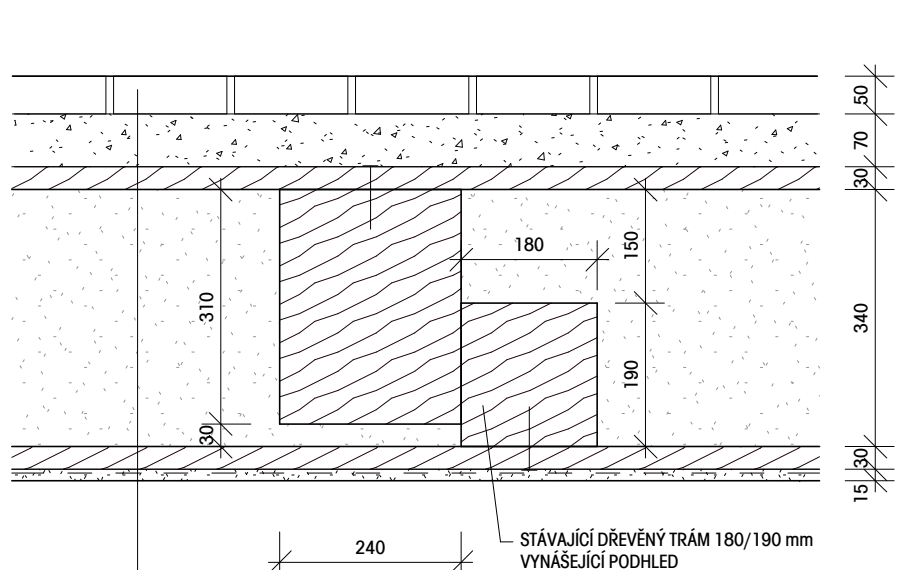
SKLADBA S2

SKLADBA STROPU S2
STÁVAJÍCÍ SKLADBA - STROPNÍ TRÁMY BEZ VÝRAZNÉHO POŠKOZENÍ
DO STROPNÍ KONSTRUKCE NEBUDE ZASAHOVÁNO



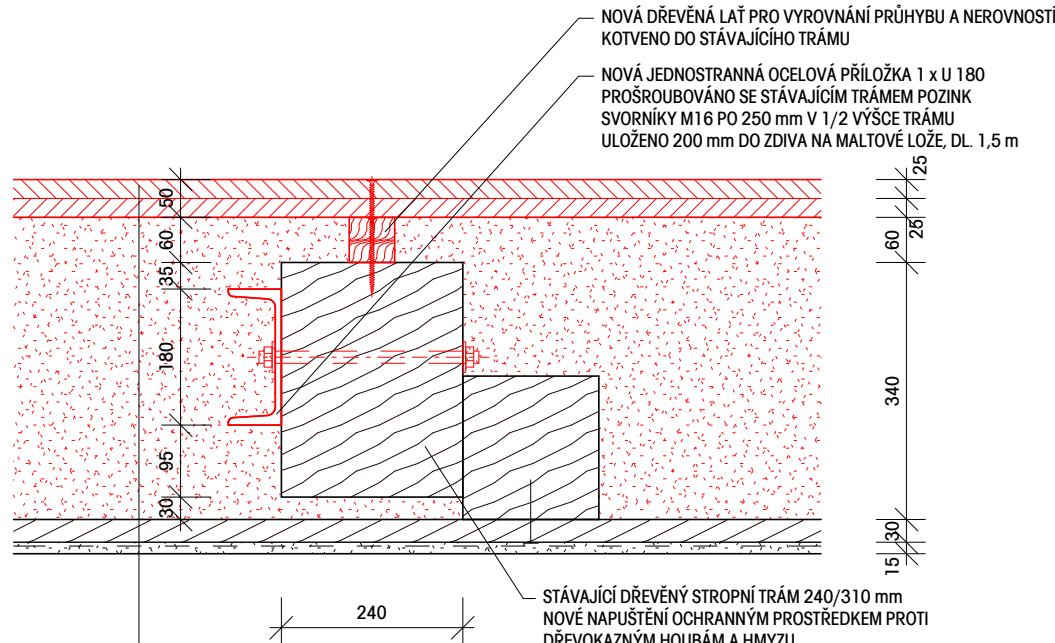
STROP S2 - STÁVAJÍCÍ SKLADBA	FUNKCE	MM
- KERAMICKÁ PŮDOVKA	NÁŠLAPNÁ	50
- ŠKVÁROVÝ NÁŠYP	PODKLADNÍ	70
- DŘEVĚNÝ PRKENNÝ ZÁKLOP	NOSNÁ	30
- DŘEVĚNÝ STROPNÍ TRÁM 280/330 mm	NOSNÁ	330
- FOUKANÁ IZOLACE	TEPELNĚ IZOLAČNÍ	30
- VZDUCHOVÁ MEZERA	INSTALAČNÍ	30
- DŘEVĚNÉ PODBITÍ	OCHRANNÁ	30
- OMÍTKA NA RÁKOSOVÉM PLETIVU	DOKONČOVACÍ	15

SKLADBA STROPU S1
STÁVAJÍCÍ SKLADBA - 40 % STROPNÍCH TRÁMŮ POŠKOZENÝCH
RÁKOSNÍKOVÝ TRÁM PŘÍLEHLÝ KE STROPNÍMU TRÁMU



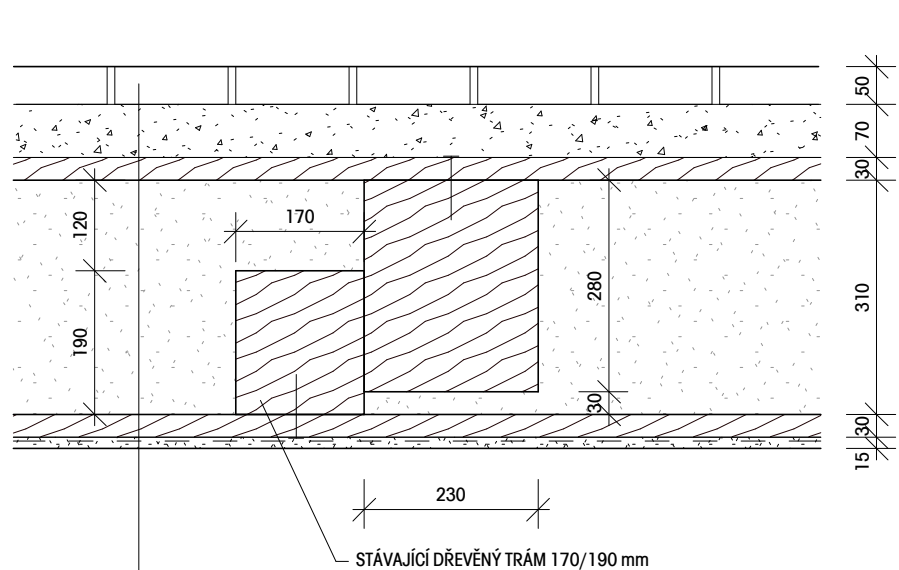
STROP S1 - STÁVAJÍCÍ SKLADBA	FUNKCE	MM
- KERAMICKÁ PŮDOVKA	NÁŠLAPNÁ	50
- ŠKVÁROVÝ NÁŠYP	PODKLADNÍ	70
- DŘEVĚNÝ PRKENNÝ ZÁKLOP	NOSNÁ	30
- DŘEVĚNÝ STROPNÍ TRÁM 240/310 mm	NOSNÁ	310
- FOUKANÁ IZOLACE	TEPELNĚ IZOLAČNÍ	30
- VZDUCHOVÁ MEZERA	INSTALAČNÍ	30
- DŘEVĚNÉ PODBITÍ	OCHRANNÁ	30
- OMÍTKA NA RÁKOSOVÉM PLETIVU	DOKONČOVACÍ	15

SKLADBA STROPU S1
NOVÁ SKLADBA - JEDNOSTRANNÁ PŘÍLOŽKA



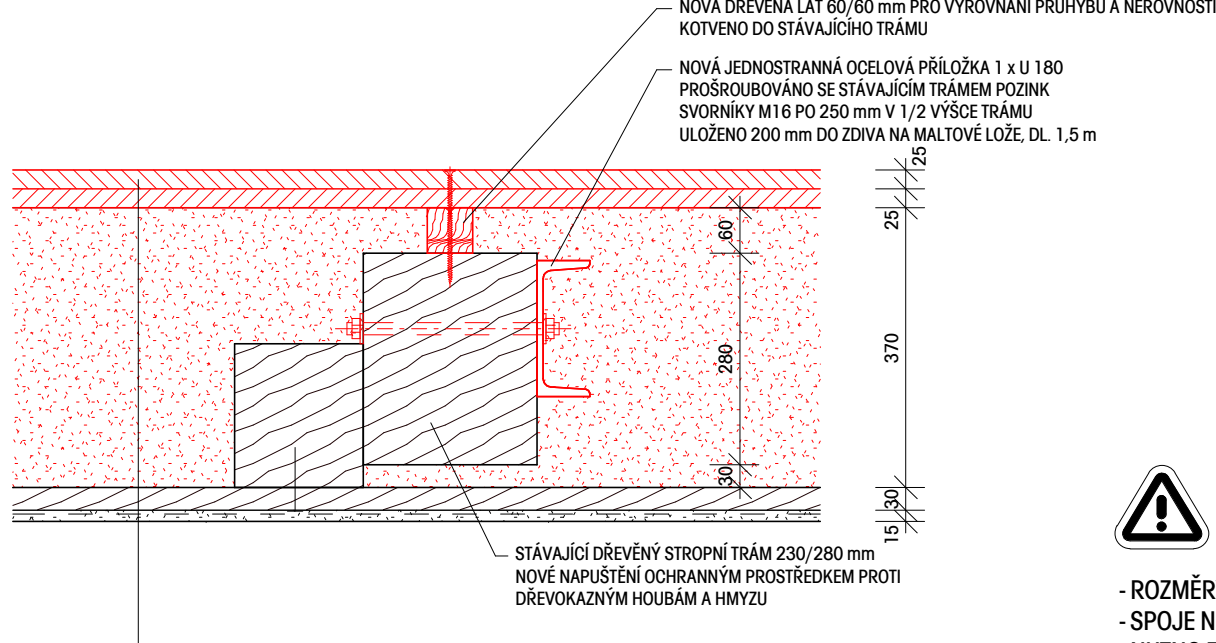
STROP S1 - NOVÁ SKLADBA	FUNKCE	MM
ODSTRANĚNÍ STÁVAJÍCÍ KERAMICKÉ PŮDOVKY, ŠKVÁROVÉHO PODSYPY A DŘEVĚNÉHO PRKENNÉHO ZÁKLOPU, VČETNĚ STÁVAJÍCÍ FOUKANÉ IZOLACE		
- NOVÁ OSB DESKA TL. 2 x 25 mm	NÁŠLAPNÁ	50
- KŘÍŽEM SESROUBOVÁNO		
- NOVÁ DŘEVĚNÁ LAŤ 60/60 mm PRO VYROVNÁNÍ PRŮHYBU A NEROVNOSTÍ, KOTVENO DO STÁVAJÍCÍHO TRÁMU	VYROVNÁVACÍ	60
- STÁVAJÍCÍ DŘEVĚNÝ STROPNÍ TRÁM 240/310 mm	NOSNÁ	310
- NOVĚ NAPUŠTĚNÍ OCHRANNÝM PROSTŘEDKEM PROTI DŘEVOKAZNÝM HOUBÁM A HMYZU		
- NOVÁ JEDNOSTRANNÁ OCELOVÁ PŘÍLOŽKA 1 x U 180		
- PROŠROUBOVÁNO SE STÁVAJÍCÍM TRÁMEM POZINK SVORNÍKY M16 PO 250 mm V 1/2 VÝŠCE TRÁMU		
- ULOŽENO 200 mm DO ZDIVA NA MALTOVÉ LŐŽE, DL. 1,5 m		
- NOVÁ FOUKANÁ TEPELNÁ IZOLACE ISOCELL 0,037 W/mK	TEPELNÁ IZOLACE	30
- DŘEVĚNÉ PODBITÍ	OCHRANNÁ	30
- OMÍTKA NA RÁKOSOVÉM PLETIVU	DOKONČOVACÍ	15

SKLADBA STROPU S3
STÁVAJÍCÍ SKLADBA - 40 % STROPNÍCH TRÁMŮ POŠKOZENÝCH
RÁKOSNÍKOVÝ TRÁM PŘÍLEHLÝ KE STROPNÍMU TRÁMU



STROP S3 - STÁVAJÍCÍ SKLADBA	FUNKCE	MM
- KERAMICKÁ PŮDOVKA	NÁŠLAPNÁ	50
- ŠKVÁROVÝ NÁŠYP	PODKLADNÍ	70
- DŘEVĚNÝ PRKENNÝ ZÁKLOP	NOSNÁ	30
- DŘEVĚNÝ STROPNÍ TRÁM 230/280 mm	NOSNÁ	280
- FOUKANÁ IZOLACE	TEPELNĚ IZOLAČNÍ	30
- VZDUCHOVÁ MEZERA	INSTALAČNÍ	30
- DŘEVĚNÉ PODBITÍ	OCHRANNÁ	30
- OMÍTKA NA RÁKOSOVÉM PLETIVU	DOKONČOVACÍ	15

SKLADBA STROPU S3
NOVÁ SKLADBA - JEDNOSTRANNÁ PŘÍLOŽKA



STROP S3 - NOVÁ SKLADBA	FUNKCE	MM
ODSTRANĚNÍ STÁVAJÍCÍ KERAMICKÉ PŮDOVKY, ŠKVÁROVÉHO PODSYPY A DŘEVĚNÉHO PRKENNÉHO ZÁKLOPU, VČETNĚ STÁVAJÍCÍ FOUKANÉ IZOLACE		
- NOVÁ OSB DESKA TL. 2 x 25 mm	NÁŠLAPNÁ	50
- KŘÍŽEM SESROUBOVÁNO		
- NOVÁ DŘEVĚNÁ LAŤ 60/60 mm PRO VYROVNÁNÍ PRŮHYBU A NEROVNOSTÍ, KOTVENO DO STÁVAJÍCÍHO TRÁMU	VYROVNÁVACÍ	60
- STÁVAJÍCÍ DŘEVĚNÝ STROPNÍ TRÁM 230/280 mm	NOSNÁ	280
- NOVĚ NAPUŠTĚNÍ OCHRANNÝM PROSTŘEDKEM PROTI DŘEVOKAZNÝM HOUBÁM A HMYZU		
- NOVÁ JEDNOSTRANNÁ OCELOVÁ PŘÍLOŽKA 1 x U 180		
- PROŠROUBOVÁNO SE STÁVAJÍCÍM TRÁMEM POZINK SVORNÍKY M16 PO 250 mm V 1/2 VÝŠCE TRÁMU		
- ULOŽENO 200 mm DO ZDIVA NA MALTOVÉ LŐŽE, DL. 1,5 m		
- NOVÁ FOUKANÁ TEPELNÁ IZOLACE ISOCELL 0,037 W/mK	TEPELNÁ IZOLACE	30
- DŘEVĚNÉ PODBITÍ	OCHRANNÁ	30
- OMÍTKA NA RÁKOSOVÉM PLETIVU	DOKONČOVACÍ	15



POZNÁMKA

- ROZMĚRY A VÝŠKY NUTNO PŘÍPŮSOBIT ÚDAJŮM ZJIŠTĚNÝCH NA STAVENÍŠTI
- SPOJE NOVÝCH DŘEVĚNÝCH PRVKŮ NUTNO ŘEŠIT DÍLENSKOU DOKUMENTACÍ DODAVATELE
- NUTNO ZPRACOVAT VÝROBNÍ DOKUMENTACI
- VÝROBNÍ DOKUMENTACI NUTNO ODSOULASIT S GP
- NA NOVÉ PRVKY STROPU MUSÍ BÝT POUŽITÉ DŘEVO ZDRAVÉ BEZ ZNÁMKY NAPADENÍ HMYZEM NEBO HOUBAMI, STÁVAJÍCÍ STROP BUDE IMPREGNOVÁN PROTI HMYZU, HNĚLOBĚ A OHNĚ ATESTOVANÝMI VÝROBKY

VEDOUČÍ PROJEKTU:	VYPRACOVAL:	ZPRACOVATEL:
ING. ROMAN KOPLÍK	ING. ROMAN KOPLÍK	ING. ROMAN KOPLÍK
		BRNĚNSKÁ 28
KONTROLOVAL:	INVESTOR:	064 51 ŠLAPANCE
ING. ROMAN KOPLÍK	VZDĚLÁVACÍ INSTITUT PRO MORAVU	rkoplik@centrum.cz
	HYBEŠOVA 253/15, 602 00 BRNO	
NÁZEV AKCE:	REKONSTRUKCE STROPU HYBEŠOVA 253/15	
	HYBEŠOVA 253/15, p.č. 1314, v.k.Ú. STARÉ BRNO	
NÁZEV VÝKRESU:	DETAILY A SKLADBY KONSTRUKCÍ	Č. VÝKRESU: D.104