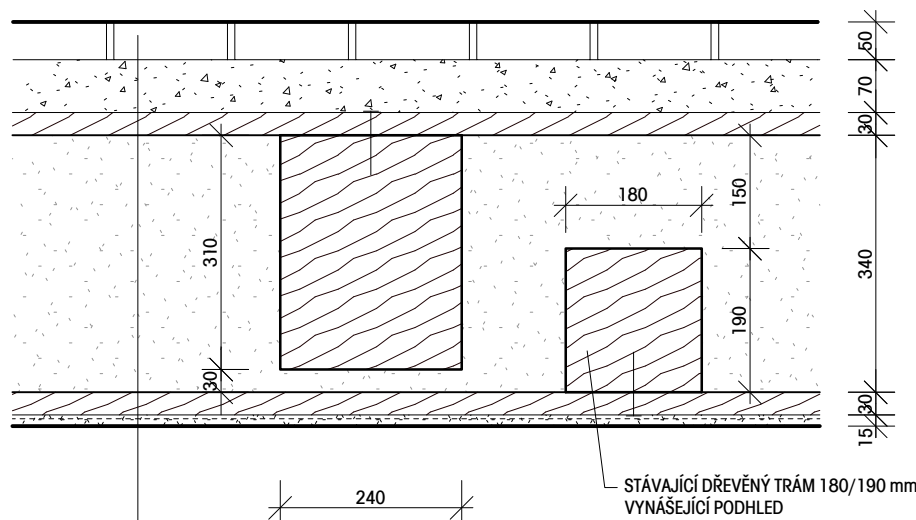
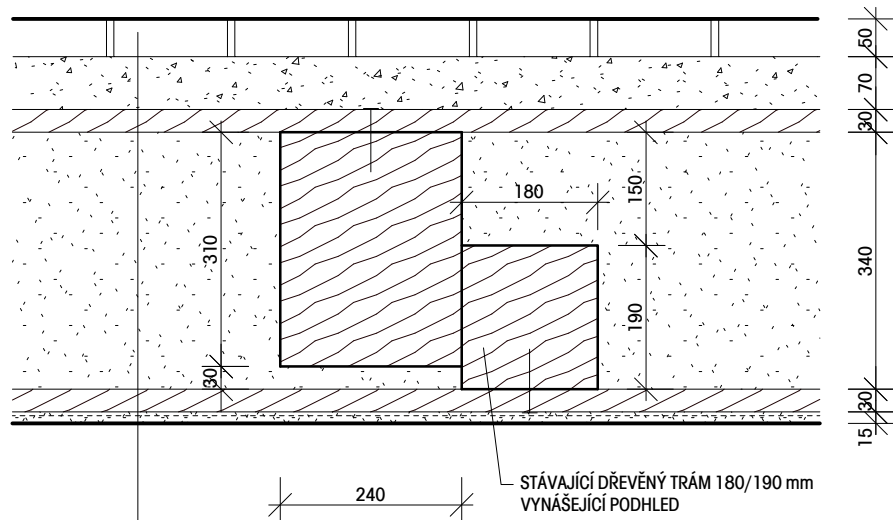


SKLADBA STROPU S1 - M 1 : 10
STÁVAJÍCÍ SKLADBA - 40 % STROPNÍCH TRÁMŮ POŠKOZENÝCH
RÁKOSNÍKOVÝ TRÁM MEZI STROPNÍMI TRÁMY



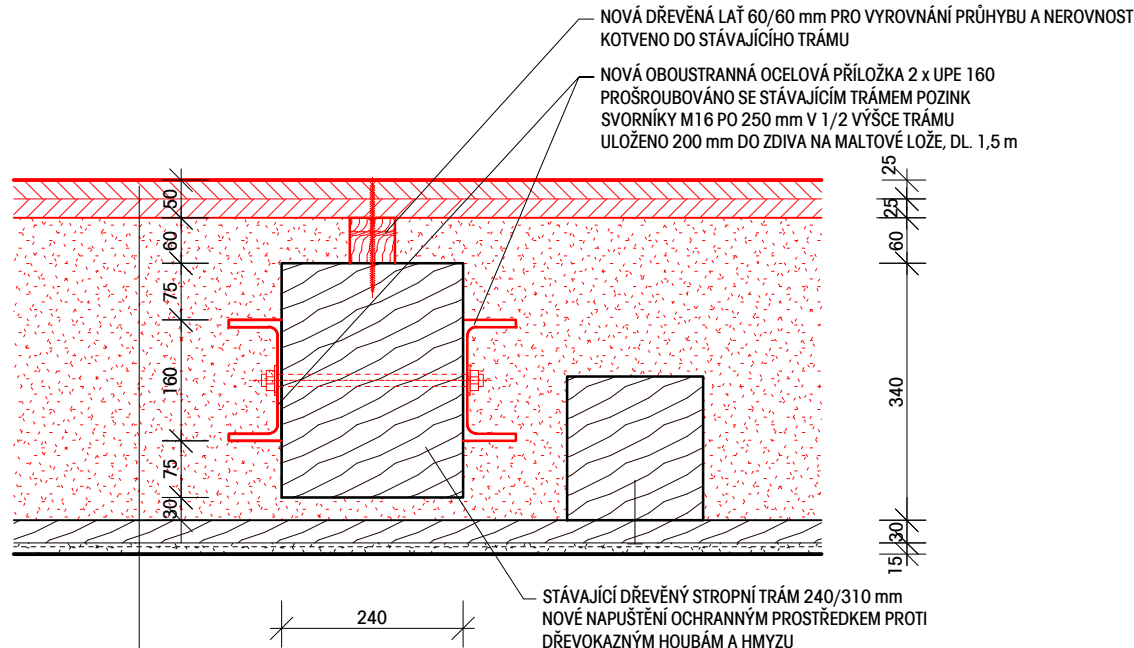
STROP S1 - STÁVAJÍCÍ SKLADBA	FUNKCE	MM
- KERAMICKÁ PŮDOVKA	NÁŠLAPNÁ	50
- ŠKVÁROVÝ NÁSP	PODKLADNÍ	70
- DŘEVĚNÝ PRKENNÝ ZÁKLOP	NOSNÁ	30
- DŘEVĚNÝ STROPNÍ TRÁM 240/310 mm	NOSNÁ	310
- FOUKANÁ IZOLACE	TEPELNÉ IZOLAČNÍ	
- VZDUCHOVÁ MEZERA	INSTALAČNÍ	30
- DŘEVĚNÉ PODBITÍ	OCHRANNÁ	30
- OMÍTKA NA RÁKOSOVÉM PLETIVU	DOKONČOVACÍ	15

SKLADBA STROPU S1 - M 1 : 10
STÁVAJÍCÍ SKLADBA - 40 % STROPNÍCH TRÁMŮ POŠKOZENÝCH
RÁKOSNÍKOVÝ TRÁM PŘILEHLÝ KE STROPNÍMU TRÁMU



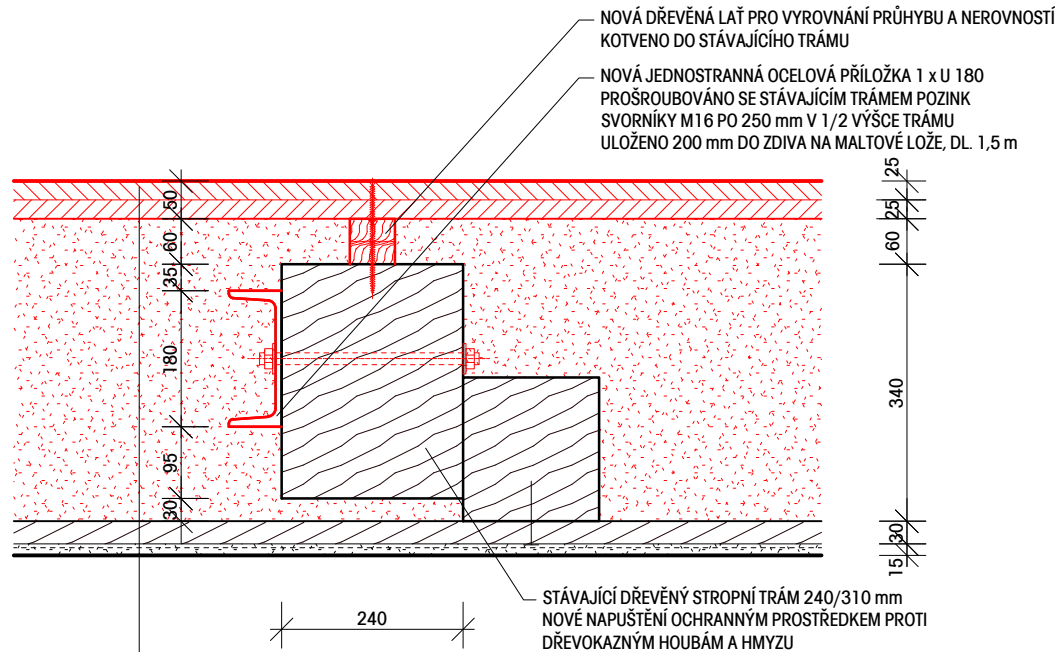
STROP S1 - STÁVAJÍCÍ SKLADBA	FUNKCE	MM
- KERAMICKÁ PŮDOVKA	NÁŠLAPNÁ	50
- ŠKVÁROVÝ NÁSP	PODKLADNÍ	70
- DŘEVĚNÝ PRKENNÝ ZÁKLOP	NOSNÁ	30
- DŘEVĚNÝ STROPNÍ TRÁM 240/310 mm	NOSNÁ	310
- FOUKANÁ IZOLACE	TEPELNÉ IZOLAČNÍ	
- VZDUCHOVÁ MEZERA	INSTALAČNÍ	30
- DŘEVĚNÉ PODBITÍ	OCHRANNÁ	30
- OMÍTKA NA RÁKOSOVÉM PLETIVU	DOKONČOVACÍ	15

SKLADBA STROPU S1 - M 1 : 10
NOVÁ SKLADBA - OBOUSTRANNÁ PŘÍLOŽKA



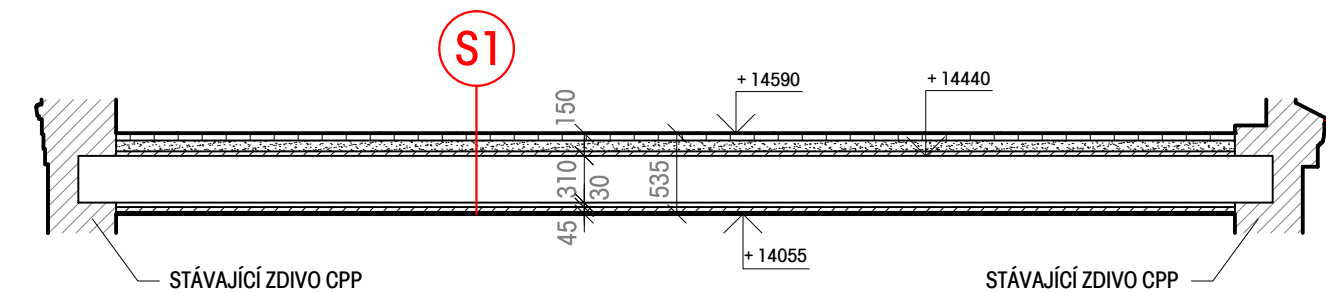
STROP S1 - NOVÁ SKLADBA	FUNKCE	MM
ODSTRANĚNÍ STÁVAJÍCÍ KERAMICKÉ PŮDOVKY, ŠKVÁROVÉHO PODSYPY A DŘEVĚNÉHO PRKENNÉHO ZÁKLOPU, VČETNĚ STÁVAJÍCÍ FOUKANÉ IZOLACE		
- NOVÁ OSB DESKA TL. 2 x 25 mm	NÁŠLAPNÁ	50
- NOVÁ DŘEVĚNÁ LAŤ 60/60 mm PRO VYROVNÁNÍ PRŮHYBU A NEROVNOSTÍ, KOTVENO DO STÁVAJÍCÍHO TRÁMU	VYROVNÁVACÍ	60
- STÁVAJÍCÍ DŘEVĚNÝ STROPNÍ TRÁM 240/310 mm	NOSNÁ	310
- NOVÉ NAPUŠTĚNÍ OCHRANNÝM PROSTŘEDKEM PROTI DŘEVOKAZNÝM HOUBÁM A HMYZU		
- NOVÁ OBOUSTRANNÁ OCELOVÁ PŘÍLOŽKA 2 x UPE 160 PROŠROUBOVÁNO SE STÁVAJÍCÍM TRÁMEM POZINK SVORNÍKY M16 PO 250 mm V 1/2 VÝŠCE TRÁMU ULOŽENO 200 mm DO ZDIVA NA MALTOVÉ LŐŽE, DL. 1,5 m		
NOVÁ FOUKANÁ TEPELNÁ IZOLACE ISOCELL 0,037 W/mK	TEPELNÁ IZOLACE	
- DŘEVĚNÉ PODBITÍ	OCHRANNÁ	30
- OMÍTKA NA RÁKOSOVÉM PLETIVU	DOKONČOVACÍ	15

SKLADBA STROPU S1 - M 1 : 10
NOVÁ SKLADBA - JEDNOSTRANNÁ PŘÍLOŽKA

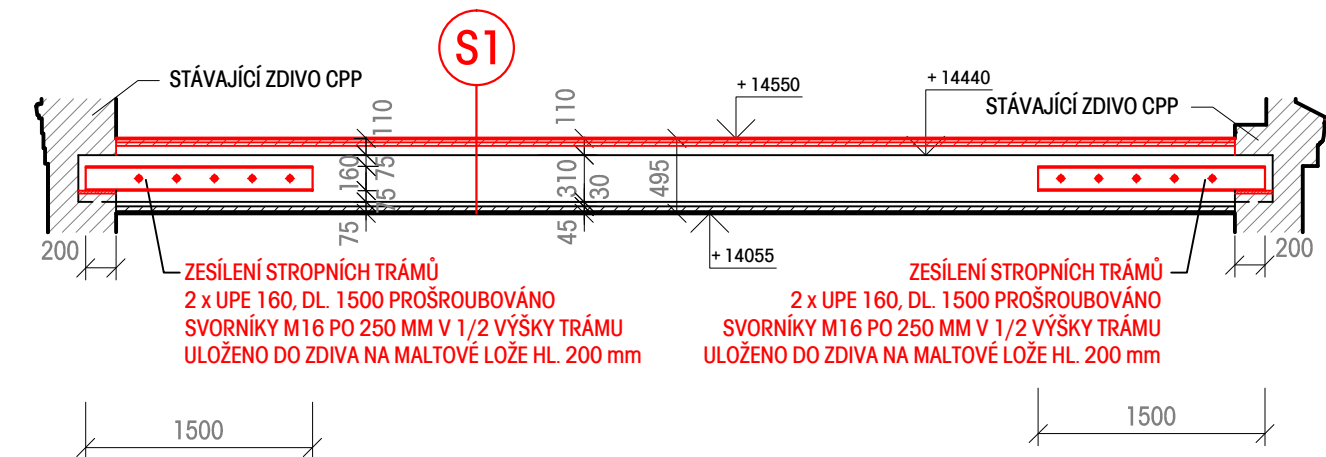


STROP S1 - NOVÁ SKLADBA	FUNKCE	MM
ODSTRANĚNÍ STÁVAJÍCÍ KERAMICKÉ PŮDOVKY, ŠKVÁROVÉHO PODSYPY A DŘEVĚNÉHO PRKENNÉHO ZÁKLOPU, VČETNĚ STÁVAJÍCÍ FOUKANÉ IZOLACE		
- NOVÁ OSB DESKA TL. 2 x 25 mm	NÁŠLAPNÁ	50
- NOVÁ DŘEVĚNÁ LAŤ 60/60 mm PRO VYROVNÁNÍ PRŮHYBU A NEROVNOSTÍ, KOTVENO DO STÁVAJÍCÍHO TRÁMU	VYROVNÁVACÍ	60
- STÁVAJÍCÍ DŘEVĚNÝ STROPNÍ TRÁM 240/310 mm	NOSNÁ	310
- NOVÉ NAPUŠTĚNÍ OCHRANNÝM PROSTŘEDKEM PROTI DŘEVOKAZNÝM HOUBÁM A HMYZU		
- NOVÁ JEDNOSTRANNÁ OCELOVÁ PŘÍLOŽKA 1 x U 180 PROŠROUBOVÁNO SE STÁVAJÍCÍM TRÁMEM POZINK SVORNÍKY M16 PO 250 mm V 1/2 VÝŠCE TRÁMU ULOŽENO 200 mm DO ZDIVA NA MALTOVÉ LŐŽE, DL. 1,5 m		
NOVÁ FOUKANÁ TEPELNÁ IZOLACE ISOCELL 0,037 W/mK	TEPELNÁ IZOLACE	
- DŘEVĚNÉ PODBITÍ	OCHRANNÁ	30
- OMÍTKA NA RÁKOSOVÉM PLETIVU	DOKONČOVACÍ	15

PŘÍČNÝ ŘEZ B - B, M 1 : 50
STÁVAJÍCÍ KONSTRUKCE



PŘÍČNÝ ŘEZ B - B, M 1 : 50
NOVÁ KONSTRUKCE



LEGENDA

- STÁVAJÍCÍ PRVKY KROVU
- NOVÉ PRVKY STROPNÍ KONSTRUKCE



POZNÁMKA

- ROZMĚRY A VÝŠKY NUTNO PŘÍPUSOBIT ÚDAJŮM ZJIŠTĚNÝCH NA STAVENÍŠTI
- SPOJE NOVÝCH DŘEVĚNÝCH A OCELOVÝCH PRVKŮ NUTNO ŘEŠIT DÍLENSKOU DOKUMENTACÍ DODAVATELE
- NUTNO ZPRACOVAT VÝROBNÍ DOKUMENTACI
- VÝROBNÍ DOKUMENTACI NUTNO ODSOUHLASIT S GP
- NA NOVÉ PRVKY STROPU MUSÍ BÝT POUŽITÉ DŘEVO ZDRAVÉ BEZ ZNÁMKY NAPADENÍ HMYZEM NEBO HOUBAMI, STÁVAJÍCÍ STROP BUDE IMPREGNOVÁN PROTI HMYZU, HNILOBĚ A OHNI ATESTOVANÝMI VÝROBKY

VEDOUCÍ PROJEKTU:	VYPRACOVAL:	ZPRACOVATEL:
ING. ROMAN KOPLÍK	ING. ROMAN KOPLÍK	ING. ROMAN KOPLÍK BRNĚNSKÁ 28 664 51 ŠLAPANICE rkoplik@centrum.cz +420 725 128 181
KONTROLOVAL:	INVESTOR:	ZAKÁZKA:
ING. ROMAN KOPLÍK	VZDĚLÁVACÍ INSTITUT PRO MORAVU	24_002
NÁZEV AKCE:	HYBEŠOVA 253/15, 602 00 BRNO	STUPEŇ PROJEKTU:
REKONSTRUKCE STROPU HYBEŠOVA 253/15		DPS
HYBEŠOVA 253/15, p.č. 1314, v.k.Ú. STARÉ BRNO		DATUM:
		03/2024
NÁZEV VÝKRESU:	ŘEZ B - B	MĚŘÍTKO:
		1 : 50, 1 : 10
		Č. VÝKRESU:
		D.103