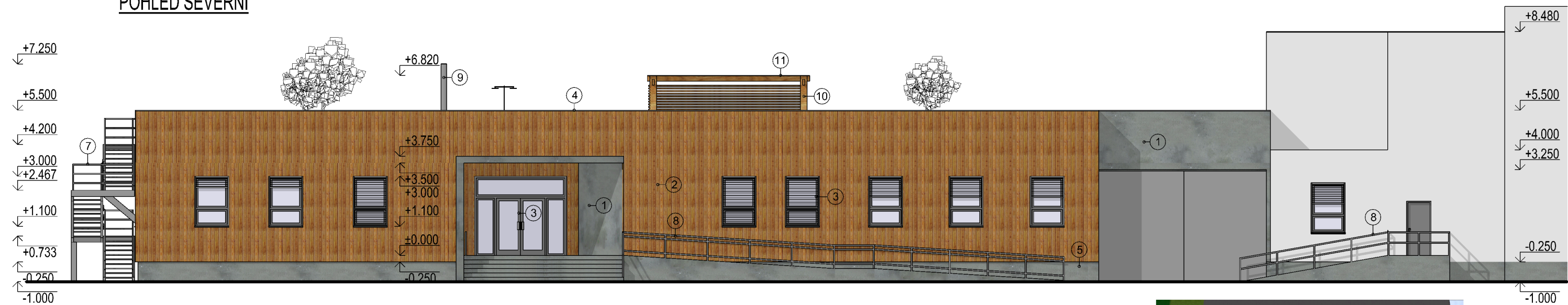
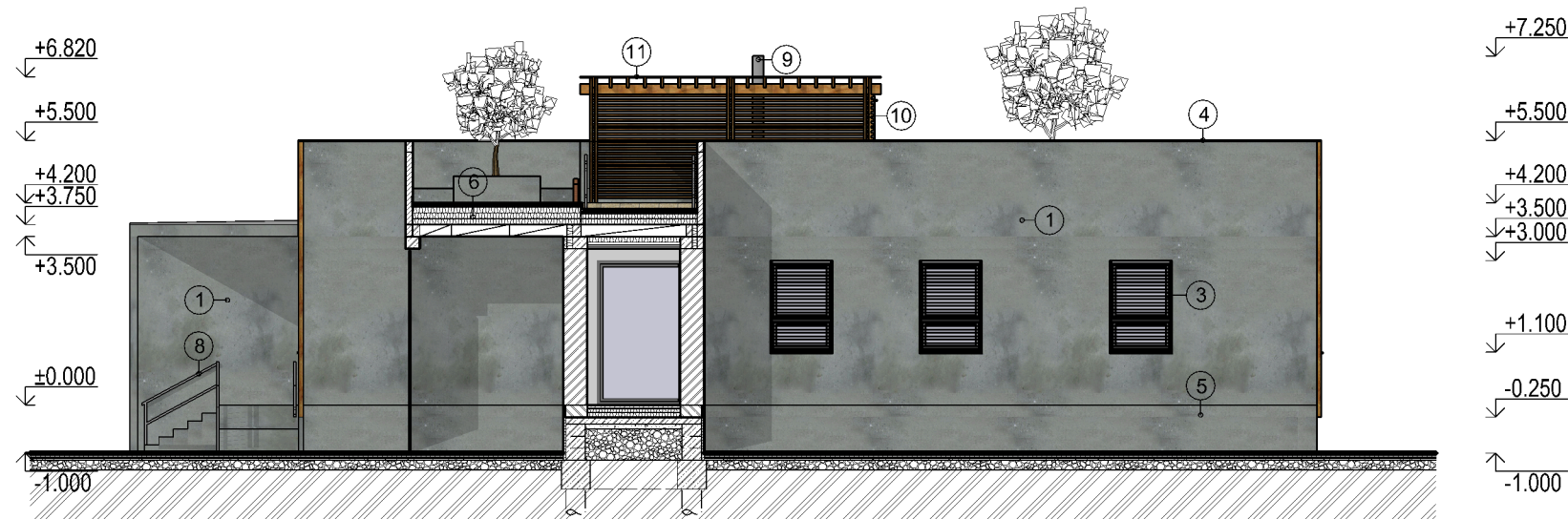


POHLED SEVERNÍ



POHLED ZÁPADNÍ



LEGENDA: ODSŤINY BUDOU UPŘESNĚNY INVESTOREM

- ① FASÁDA OBJEKTU - POHLEDOVÝ BETON - ODSŤÍN ŠEDÝ
- ② FASÁDA OBJEKTU - OBKLAD DŘEVĚNÝMI HRANOLY - ODSŤÍN PŘÍRODNÍ
- ③ OKNA, DVEŘE - PLASTOVÉ / HLINÍKOVÉ - ZASKLENÍ IZOLAČNÍ 3-SKLO - ODSŤÍN ŠEDÝ
- ④ KLEMPÍŘSKÉ VÝROBKY - POZINKOVANÝ PLECH - ODSŤÍN ŠEDÝ
- ⑤ SOKL - POHLEDOVÝ BETON - ODSŤÍN ŠEDÝ
- ⑥ POCHOZÍ PLOCHA NA TERASE - TRYSKANÁ BETON.DLAŽBA - ODSŤÍN SV.ŠEDOHNĚDÝ
- ⑦ VENKOVNÍ ÚNIKOVÉ SCHODIŠTĚ - OCELOVÁ NOSNÁ KONSTRUKCE - ŽÁROVÝ POZINK
- ⑧ ZÁBRADLÍ - OCELOVÉ - ŽÁROVÝ POZINK
- ⑨ NEREZOVÝ TŘÍVRSTVÝ KOMÍN
- ⑩ DŘEVĚNÉ POHLEDOVÉ PRVKY - ODSŤÍN PŘÍRODNÍ
- ⑪ ZASTŘEŠENÍ ALTÁNU - POLYKARBONÁTOVÉ DESKY TL.20MM - ODSŤÍN BRONZ

PERSPEKTIVA SEVEROVÝCHODNÍ



PERSPEKTIVA JIHOZÁPADNÍ

+0,000 = 193,700 m n.m. Bpv

DOKUMENTACE PRO PROVÁDĚNÍ STAVBY

ZODP.PROJEKTANT	VYPRACOVAL	KRESLIL	<div>Ing. Miloslav Čech</div> <div>projektová činnost ve výstavbě</div> <div>Karla Čapka 2595, 697 01 Kyjov</div> <div>IČ 130 47 736</div> <div>Mobil: 739 313 817</div> <div>E-mail: alfacech@centrum.cz</div>	
ING.M.ČECH	ING.P.VALACHOVIČ	ING.P.VALACHOVIČ		
INVESTOR: Mateřská škola a základní škola Kyjov, Za Humny, příspěvková organizace, Za Humny 3304/46, Boršov, 69701 Kyjov				
St.Ú.: Kyjov		Mí.St.: Kyjov		
AKCE:			FORMÁT:	2x A4
PŘÍSTAVBA MŠ A ZŠ KYJOV, ZA HUMNY			DATUM:	02/2020
			STUPEŇ:	DPS
			ZAKÁZKA Č.:	18-02-20/V
ČÁST:	D.1.1 Architektonicko-stavební řešení		MĚŘÍTKO:	ČÍS.VÝKR.:
OBSAH:	POHLED SEVERNÍ, ZÁPADNÍ		1:150	07