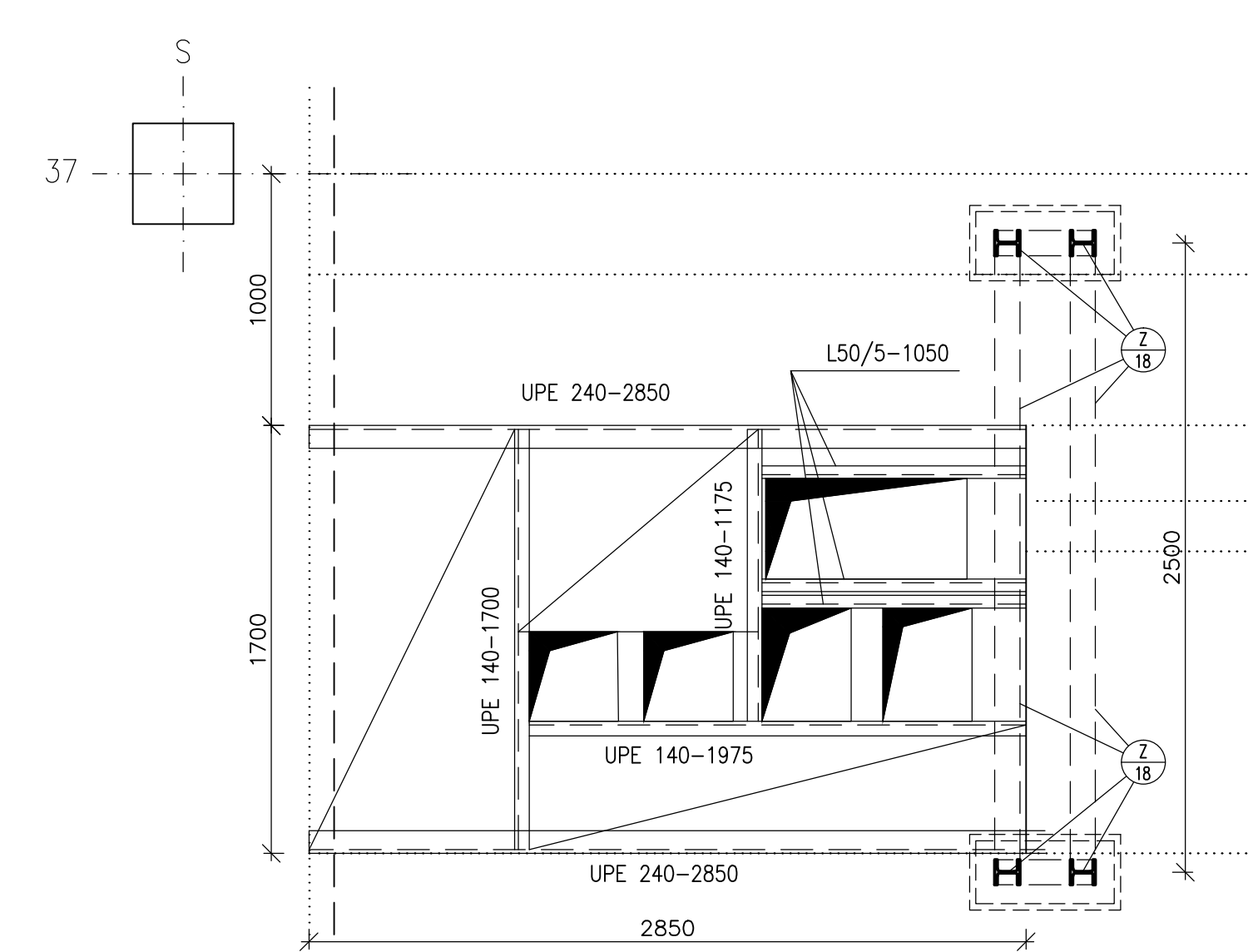
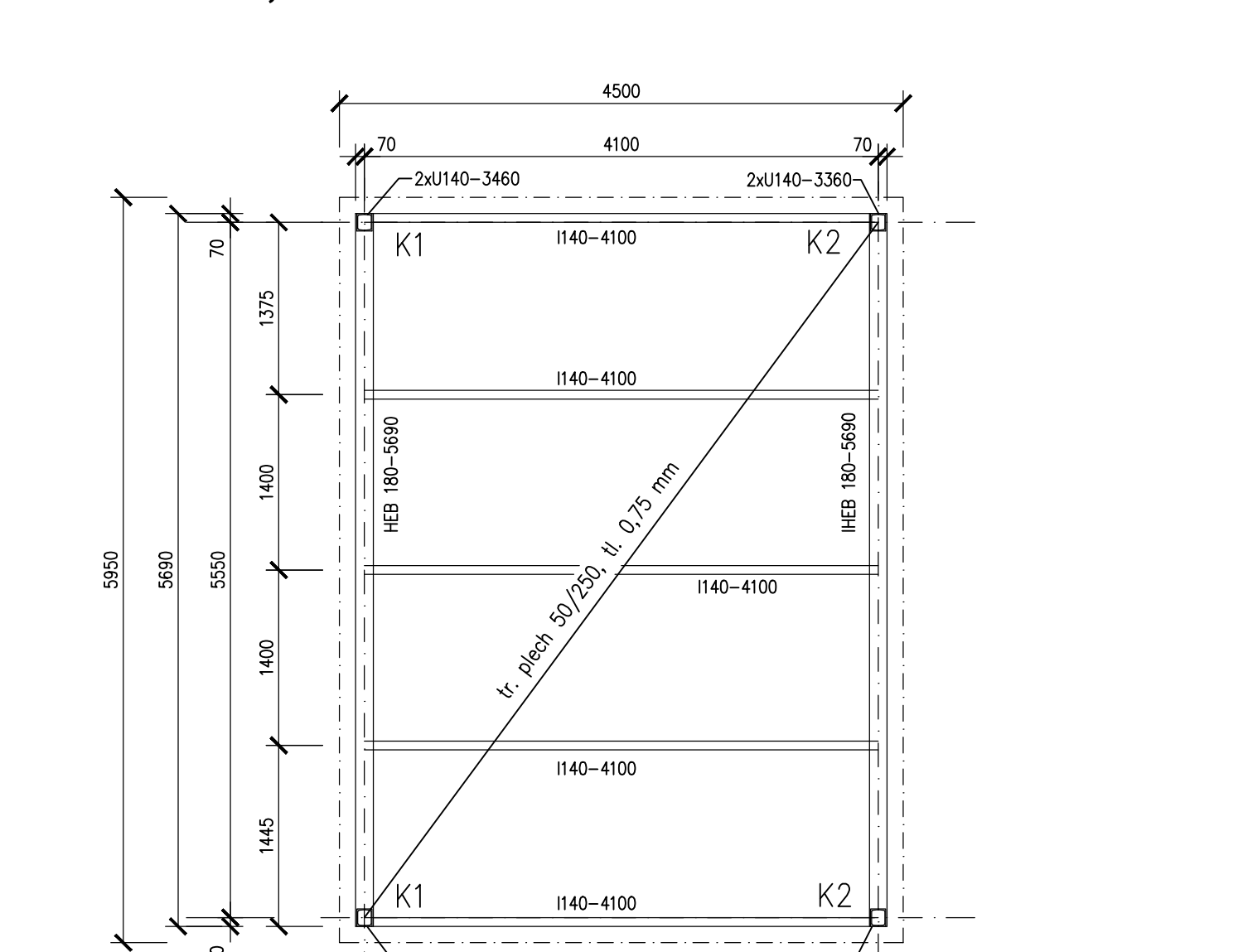


PUDORYS 1:2





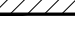



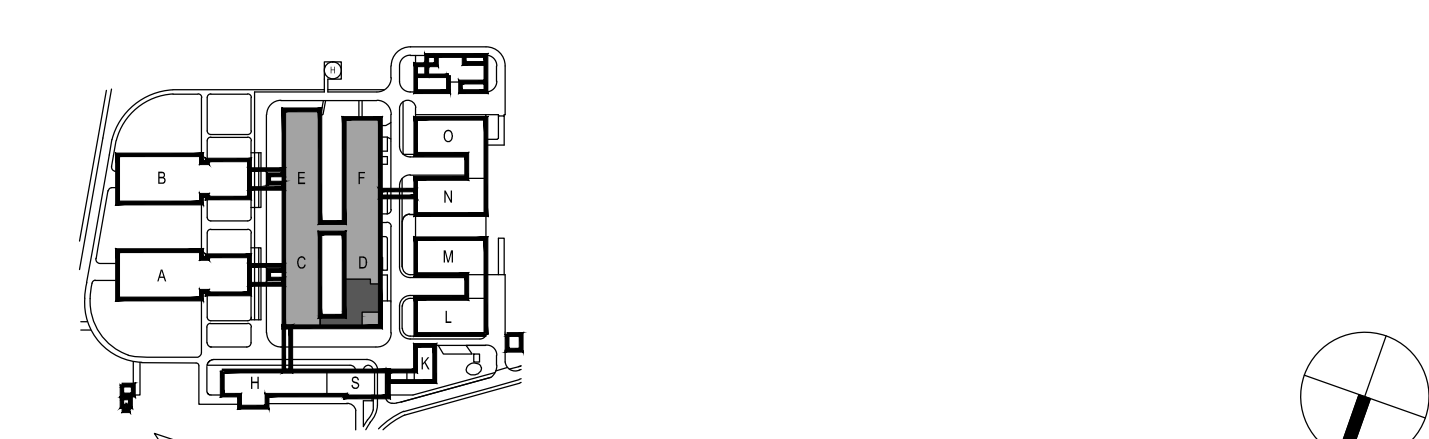
РІВНОБІЯ 1.5

[illegible]

L505-900	1 t
L140-2002	3 t
COPULVAC (ETROV) / M40 1 PP	
L505-1050	3 t
LEP44-175	1 t
LEP44-1700	1 t
LEP450-1975	1 t
LEP450-2850	2 t
TR PLECH 050275 TL 0,75	4,0 m ³
PLECH P8	0,8 m ³
KAVIT 2T 0410/08/10	4,0 m ³
PŘÍSTŘEŠEK ZA KLAUNHO VSTUVU	
U140-3000	4 t
U140-3000	4 t
L140-4100	5 t
HEBIBU-9690	2 t
TR PLECH 050250 TL 0,75	30,0 m ³
PLECH P10	0,1 m ³
	0,5 m ³

ČL. ODR. VEŠTINI	PO. POLJAKA	OZVL. ULAŠENJE GRADIV. STAV.
101 ODRGA	186,5 P. POLJAKOVA	(P, 2, 3)
102 PVAL. DOK. IZ	186,5 P. POLJAKOVA	(P, 2, 3)
103 ODRGA	5,1 P. POLJAKOVA	(P, 5)
104 SPECIJALIZACIJA VEŠTARINA	36,4 P. POLJAKOVA	P7 Opredeliti i razloziti stavove
105 STERAM. ŠAD.	7,3 P. POLJAKOVA	P7 Opredeliti i razloziti stavove
106 MYT. DOK. IZ	22,9 P. POLJAKOVA	P7 Opredeliti i razloziti stavove
107 OŠTITI. FAKT.	6,3 KEMARUJA. ŠAŽNA	K1. Kvaroviti stavovi >300 mm
108 SEŠTERNA	22,9 P. POLJAKOVA	P7 Opredeliti i razloziti stavove
109 DOK. IZ	22,9 P. POLJAKOVA	P7 Opredeliti i razloziti stavove
110 VEŠTARINA. ODRGA	6,4 P. POLJAKOVA	P7 Opredeliti i razloziti stavove
111 VEŠTARINA. INTERNA	23,8 P. POLJAKOVA	P7 Opredeliti i razloziti stavove
112 PREGLED	11,4 P. POLJAKOVA	P7 Opredeliti i razloziti stavove
113 ODRGA. LOKA	186,5 P. POLJAKOVA	(P, 2, 3)
114 ODRGA. VEŠTARINA	186,5 P. POLJAKOVA	(P, 2, 3)
115 ODRGA. VEŠTARINA	186,5 P. POLJAKOVA	(P, 2, 3)
116 ODRGA. VEŠTARINA	186,5 P. POLJAKOVA	(P, 2, 3)
117 ODRGA. VEŠTARINA	186,5 P. POLJAKOVA	(P, 2, 3)
118 ODRGA. VEŠTARINA	186,5 P. POLJAKOVA	(P, 2, 3)
119 ODRGA. VEŠTARINA	186,5 P. POLJAKOVA	(P, 2, 3)
120 ODRGA. VEŠTARINA	186,5 P. POLJAKOVA	(P, 2, 3)
121 ODRGA. VEŠTARINA	186,5 P. POLJAKOVA	(P, 2, 3)
122 ODRGA. VEŠTARINA	186,5 P. POLJAKOVA	(P, 2, 3)
123 ODRGA. VEŠTARINA	186,5 P. POLJAKOVA	(P, 2, 3)
124 ODRGA. VEŠTARINA	186,5 P. POLJAKOVA	(P, 2, 3)
125 ODRGA. VEŠTARINA	186,5 P. POLJAKOVA	(P, 2, 3)
126 ODRGA. VEŠTARINA	186,5 P. POLJAKOVA	(P, 2, 3)
127 ODRGA. VEŠTARINA	186,5 P. POLJAKOVA	(P, 2, 3)
128 ODRGA. VEŠTARINA	186,5 P. POLJAKOVA	(P, 2, 3)
129 ODRGA. VEŠTARINA	186,5 P. POLJAKOVA	(P, 2, 3)
130 ODRGA. VEŠTARINA	186,5 P. POLJAKOVA	(P, 2, 3)
131 ODRGA. VEŠTARINA	186,5 P. POLJAKOVA	(P, 2, 3)
132 ODRGA. VEŠTARINA	186,5 P. POLJAKOVA	(P, 2, 3)
133 ODRGA. VEŠTARINA	186,5 P. POLJAKOVA	(P, 2, 3)
134 ODRGA. VEŠTARINA	186,5 P. POLJAKOVA	(P, 2, 3)
135 ODRGA. VEŠTARINA	186,5 P. POLJAKOVA	(P, 2, 3)
136 ODRGA. VEŠTARINA	186,5 P. POLJAKOVA	(P, 2, 3)
137 ODRGA. VEŠTARINA	186,5 P. POLJAKOVA	(P, 2, 3)
138 ODRGA. VEŠTARINA	186,5 P. POLJAKOVA	(P, 2, 3)
139 ODRGA. VEŠTARINA	186,5 P. POLJAKOVA	(P, 2, 3)
140 ODRGA. VEŠTARINA	186,5 P. POLJAKOVA	(P, 2, 3)
141 ODRGA. VEŠTARINA	186,5 P. POLJAKOVA	(P, 2, 3)
142 ODRGA. VEŠTARINA	186,5 P. POLJAKOVA	(P, 2, 3)
143 ODRGA. VEŠTARINA	186,5 P. POLJAKOVA	(P, 2, 3)
144 ODRGA. VEŠTARINA	186,5 P. POLJAKOVA	(P, 2, 3)
145 ODRGA. VEŠTARINA	186,5 P. POLJAKOVA	(P, 2, 3)
146 ODRGA. VEŠTARINA	186,5 P. POLJAKOVA	(P, 2, 3)
147 ODRGA. VEŠTARINA	186,5 P. POLJAKOVA	(P, 2, 3)
148 ODRGA. VEŠTARINA	186,5 P. POLJAKOVA	(P, 2, 3)
149 ODRGA. VEŠTARINA	186,5 P. POLJAKOVA	(P, 2, 3)
150 ODRGA. VEŠTARINA	186,5 P. POLJAKOVA	(P, 2, 3)
151 ODRGA. VEŠTARINA	186,5 P. POLJAKOVA	(P, 2, 3)
152 ODRGA. VEŠTARINA	186,5 P. POLJAKOVA	(P, 2, 3)
153 ODRGA. VEŠTARINA	186,5 P. POLJAKOVA	(P, 2, 3)
154 ODRGA. VEŠTARINA	186,5 P. POLJAKOVA	(P, 2, 3)
155 ODRGA. VEŠTARINA	186,5 P. POLJAKOVA	(P, 2, 3)
156 ODRGA. VEŠTARINA	186,5 P. POLJAKOVA	(P, 2, 3)
157 ODRGA. VEŠTARINA	186,5 P. POLJAKOVA	(P, 2, 3)
158 ODRGA. VEŠTARINA	186,5 P. POLJAKOVA	(P, 2, 3)
159 ODRGA. VEŠTARINA	186,5 P. POLJAKOVA	(P, 2, 3)
160 ODRGA. VEŠTARINA	186,5 P. POLJAKOVA	(P, 2, 3)
161 ODRGA. VEŠTARINA	186,5 P. POLJAKOVA	(P, 2, 3)
162 ODRGA. VEŠTARINA	186,5 P. POLJAKOVA	(P, 2, 3)
163 ODRGA. VEŠTARINA	186,5 P. POLJAKOVA	(P, 2, 3)
164 ODRGA. VEŠTARINA	186,5 P. POLJAKOVA	(P, 2, 3)
165 ODRGA. VEŠTARINA	186,5 P. POLJAKOVA	(P, 2, 3)
166 ODRGA. VEŠTARINA	186,5 P. POLJAKOVA	(P, 2, 3)
167 ODRGA. VEŠTARINA	186,5 P. POLJAKOVA	(P, 2, 3)
168 ODRGA. VEŠTARINA	186,5 P. POLJAKOVA	(P, 2, 3)
169 ODRGA. VEŠTARINA	186,5 P. POLJAKOVA	(P, 2, 3)
170 ODRGA. VEŠTARINA	186,5 P. POLJAKOVA	(P, 2, 3)
171 ODRGA. VEŠTARINA	186,5 P. POLJAKOVA	(P, 2, 3)
172 ODRGA. VEŠTARINA	186,5 P. POLJAKOVA	(P, 2, 3)
173 ODRGA. VEŠTARINA	186,5 P. POLJAKOVA	(P, 2, 3)
174 ODRGA. VEŠTARINA	186,5 P. POLJAKOVA	(P, 2, 3)
175 ODRGA. VEŠTARINA	186,5 P. POLJAKOVA	(P, 2, 3)
176 ODRGA. VEŠTARINA	186,5 P. POLJAKOVA	(P, 2, 3)
177 ODRGA. VEŠTARINA	186,5 P. POLJAKOVA	(P, 2, 3)
178 ODRGA. VEŠTARINA	186,5 P. POLJAKOVA	(P, 2, 3)
179 ODRGA. VEŠTARINA	186,5 P. POLJAKOVA	(P, 2, 3)
1		

	STAVAJÍCÍ KONSTRUKCE
	PŘÍČNÝ SÁDROKOVÝ TL 100 a 100 mm, JEDNOUKOVÁ KONSTRUKCE, OBROUSNANÉ DVOUTVRSNÉ OPLÁŠTĚ ŠACOVÉ PŘEDSTĚNY SÁDROKOVANÉ TL 100 a 120 mm.
	JEDNOUKOVÁ KONSTRUKCE, JEDNODRÁŽKOVANÉ DVOUTVRSNÉ OPLÁŠTĚ PŘÍČNÉ VĚTNÍ SYSTÉMOVÝM VÝZTUŽNÍM ZVÁŘENÉM ZÁVĚSNÝM PŘEDSTĚNÍ, MOBILNÁ A ZAŘÍZENÍ
	ZDOV TL 300 mm Z TŘÍVNÍČNÍ AUTOKLAVOVÉHO PŘEDSTĚVNÍHO KATEGORIE 1A TĚMNOVÝSTUŽNÍM TALUT, TĚŽBA POKROJENÝ P5440
	ZDOV ČI PUCH, PLOCHÝ POKROJENÝ P50 NA MČTIO TL 150 mm.
	DOPLNĚNÍ KONSTRUKČNÍ ZATEPLOVACÍ SYSTÉMU 2 MW TL 100 mm. TLOUŠŤKA K225 NUTNÝ PŘEDSTĚNÍ
	DOPLNĚNÍ POKROJENÉHO BETONU PO TRASE NADLEŽE KVALITATIVNĚ

[illegible]

NAZEV AKCE :	JOPF - PRIHLÁZENÍ	VYPRACOVNA	KONTROLNOVALA	PSSP KANADA prístup 10.12.2022	
	JG VAGNER KUSKIDA	JG ANTONIUSZEWA	JG VAGNER KUSKIDA		
	KATKATINATU LIZDNE, PANC, C. Brava (39.2441, 40.47)				PRÍKAZ 12.12.2022 10:30:00 10.12.2022 10:30:00 10.12.2022 10:30:00 10.12.2022 10:30:00
	NESTO STAVBY				
	STAVEBNÍK - OBJEDNATEL:				HREBY
	NESTO STAVBY				STAVEBNÍK
	NESTO STAVBY				STAVEBNÍK
	NESTO STAVBY				DSP, DPS
OBJEKT:	URGENTNI PŘÍJEM - PŘÍPRAVA			STAVEBNÍK	
	ČAST: D.1.1.1 - ARCHITECTONICKO-STAVEBNÍ ŘEŠENÍ			STAVEBNÍK	
	SO 01 - ARCHITECTONICKO-STAVEBNÍ ŘEŠENÍ			STAVEBNÍK	
	ČAST: D.1.1.1 - URGENTNI PŘÍJEM - PŘÍPRAVA			STAVEBNÍK	