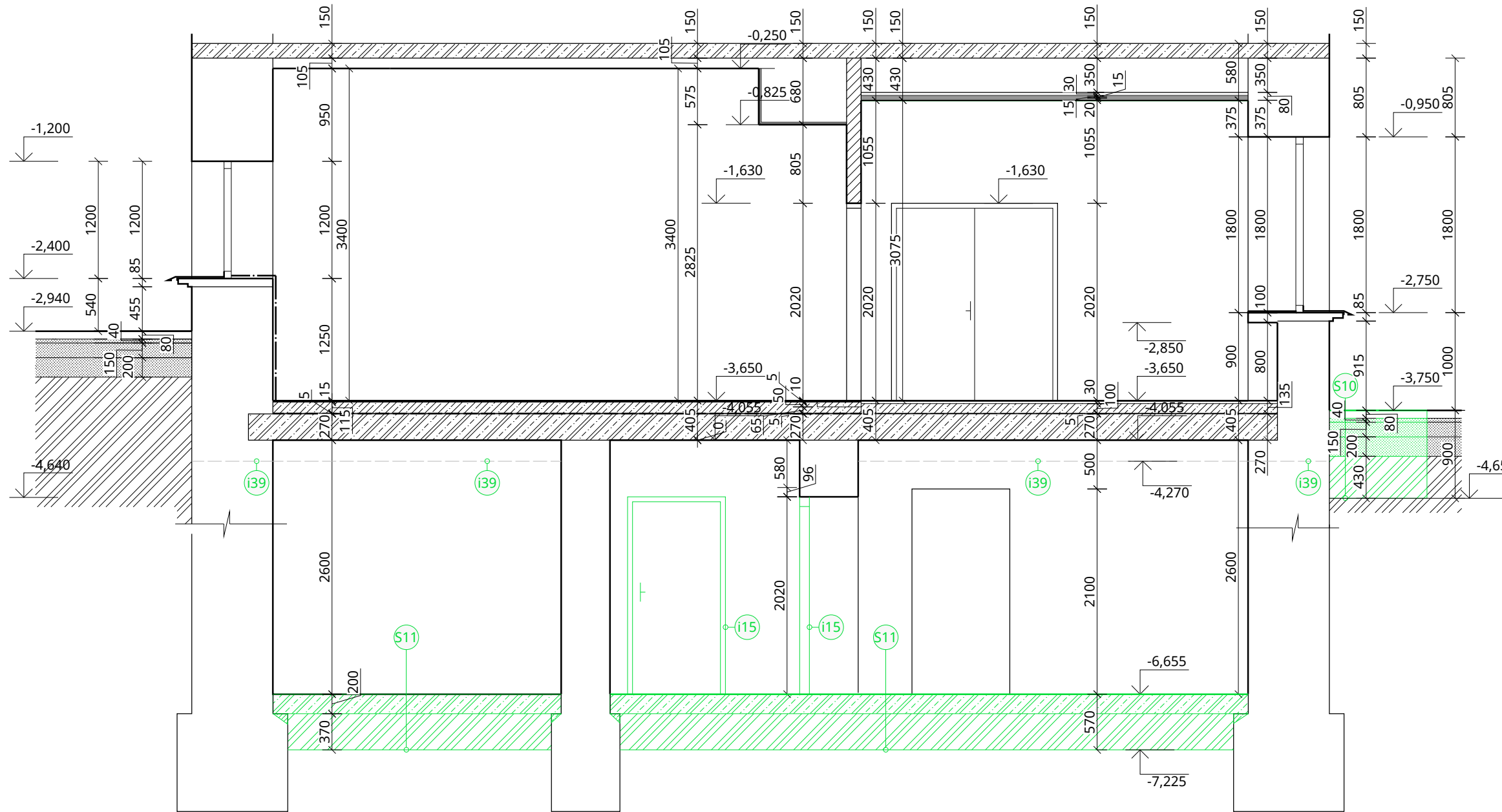
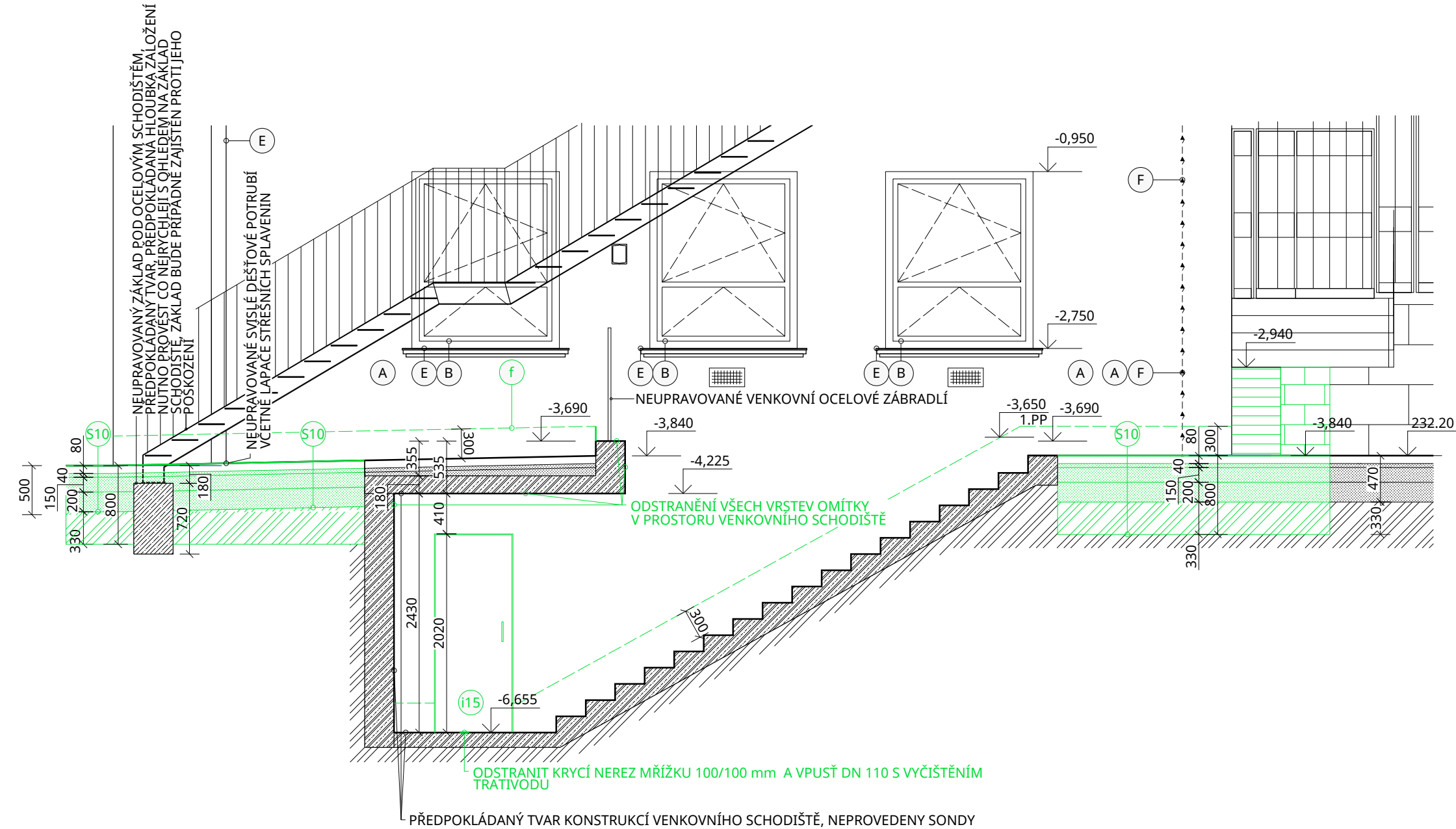


POHLED SEVEROVÝCHODNÍ A ŘEZ C-C'

ŘEZ A-A'



- LEGENDA ZNAČENÍ**
- STÁVAJÍCÍ KONSTRUKCE, ČÁSTI, VYBAVENÍ, PRVKY APOD.
 - BOURANÉ, ZRUŠENÉ A ODSTRÁŇOVANÉ ČÁSTI, KONSTRUKCE, VYBAVENÍ, PRVKY APOD.
 - NEŘEŠENÁ ČÁST
 - STÁVAJÍCÍ KONSTRUKCE NEUPRAVOVANÉ
 - ODSTRANĚNÉ STĚNY Z CIHEL PLNÝCH PÁLENÝCH tl. 100; 200; 150; 450; 500 mm vč. KERAMICKÉHO OBKLADU

- NOVĚ VYBOURANÉ PROSTUPY PRO VZT viz "c"
- NEUPRAVOVANÉ ROZVÁDĚČE SILNOPROUDU viz D.1.4.4
- ODSTRANĚNÉ ROZVÁDĚČE SILNOPROUDU viz D.1.4.4
- HLAVNÍ VSTUPY
- VEDLEJŠÍ VSTUPY
- VSTUP DO 2.PP
- VJEZD NA POZEMEK VJEZDOVOU BRÁNOU
- VSTUP NA POZEMEK VSTUPNÍ BRÁNOU
- NEUPRAVOVANÉ VNITŘNÍ HYDRANTY SE ZPĚLOŠTITELNOU POŽÁRNÍ HADICÍ
- VYBOURANÉ VNITŘNÍ HYDRANTY SE ZPĚLOŠTITELNOU POŽÁRNÍ HADICÍ 1 ks rozměr 600/600 mm
- NEUPRAVOVANÉ KOMÍNOVÉ PRŮDUCHY, PŘEDPOKLADANÁ POLOHA

- UPRAVOVANÉ PROSTORY OBJEKTU SO.01.1 ROBOTÁRNA
- UPRAVOVANÉ PROSTORY OBJEKTU SO.01.3 STAVEBNÍ ÚPRAVY SUTERÉNU

- LEGENDA TERÉNU A ZPEVNĚNÝCH PLOCH**
- ZPEVNĚNÁ PLOCHA Z BETONOVÉ DLAŽBY NEUPRAVOVANÁ
 - ODSTRANĚNÁ ZPEVNĚNÁ PLOCHA Z BETONOVÉ DLAŽBY NA PLOŠE 80 m² viz S10
 - ZPEVNĚNÁ ŠTĚRKOVÁ PLOCHA NEUPRAVOVANÁ
 - ZATRAVNĚNÁ PLOCHA NEUPRAVOVANÁ
 - PŮVODNÍ ZEMINA NEUPRAVOVANÁ
 - ODSTRANĚNÍ ZPEVNĚNÉHO OKAPOVÉHO CHODNÍKU, ŽLAB NA DEŠŤOVÉ VODY š. 500 mm, ŽLABOVKA BETONOVÁ, PLOCHA 11m², VÝKOP PODĚL TOHOTO ŽLABU BUDE PROVÁDĚN VÝHRADNĚ RUČNĚ
 - STÁVAJÍCÍ NÁSPY POKYD ZPEVNĚNOU PLOCHOU / POD PODLAHOVOU DESKOU viz S10
 - VYKOPANÉ PŮVODNÍ NÁSPY POD ZPEVNĚNOU PLOCHOU / POD PODLAHOVOU DESKOU viz S10, S6

- VŠEOBECNÉ INFORMACE**
- a SKLADBY VYPLÝVAJÍ Z PROVEDENÝCH SOND A mj. Z POSKYTNUTÉHO PODKLADU
ODSTRÁŇOVANÉ TYPY PODLAH JSOU UVEDENÉ V LEGENDĚ MÍSTNOSTÍ; ODSTRANĚNÉ VRSTVY PODLAH A JEJICH TLOUŠŤKY JSOU
PŘESNĚ DEFINOVÁNY VE SKLADBÁCH KONSTRUKCÍ
- b OPATŘENÍ STĚN INTERIÉROVOU OMÍTKOU SE PŘEDPOKLÁDÁ VE VŠECH UPRAVOVANÝCH PROSTORÁCH PO HRANICI STAVEBNÍHO
OBJEKTU DLE GRAFICKÉ ČÁSTI PŮDORYSU NA PLOCHÁCH BEZ NÁVRHU KERAMICKÝCH OBKLADŮ A NA VŠECH POVRŠÍCH STROPŮ.
NÁVRH A POSTUP SANACE VYCHÁZÍ Z VLHKOSTNÍHO PRŮZKUMU A STAVEBNÍ TECHNICKÉHO PRŮZKUMU.
ROZSAH SANAČNÍCH OMÍTEK A OBKLADŮ UPŘESNIT PŘED ZAHÁJENÍM PRACÍ NA MÍSTĚ SAMĚM.
NA PLOCHÁCH VNITŘNÍCH OMÍTEK BUDE PROVEDENO:
• ODSTRANĚNÍ 2 VRSTEV MALEB
• OTLUČENÍ INTERIÉROVÝCH OMÍTEK PŘEDPOKLADANÉ tl. 30 mm AŽ NA PODKLAD
• PROŠKRÁBNUTÍ JEDNOTLIVÝCH SPÁR ZDIVA DO HLOUBKY 15mm
• CELOPLOŠNĚ MECHANICKÉ OČIŠTĚNÍ POVRCHU
• LOKÁLNÍ OPRAVA TRHLIN A POŠKOZENÝCH ČÁSTÍ OMÍTKY, tzn. PENETRACE, OMÍTKOVÝ TMEL S MALÝM SMRŠTĚNÍM
NA 15 % PLOCHY VNITŘNÍCH OMÍTEK STĚN A STROPŮ

- c VZHLED K NAVRHOVANÝM SANAČNÍM OPATŘENÍM
• PROVĚST OSEKÁNÍ VNĚJŠÍCH OMÍTEK min. 300 mm NAD ÚROVEŇ TERÉNU V ŘEŠENÉ ČÁSTI;
• PROŠKRÁBNUTÍ NESOUDRŽNÝCH SPÁR 15 mm DO HLOUBKY a
• CELOPLOŠNĚ OČIŠTĚNÍ POVRCHU .
• DUTINY A KAVERNY V MÍSTĚ A BLÍZKÉM OKOLÍ MÍSTA VRTŮ BUDOU VYPLNĚNY ROVNĚŽ TLAKOVĚ, POMOCÍ SPECIÁLNÍ PLNÍCÍ,
INJEKTAŽNÍ MALTY, KTERÁ MÁ VYSOKOU PORÉZNOST A NÍZKOU VIZKOZITU SE SPOTŘEBOU DLE VELIKOSTI DUTIN ~10 kg/m²,
PŘEDPOKLAD 15% PLOCHY POVRCHU STĚN.
- f VZHLED K NAVRHOVANÝM SANAČNÍM OPATŘENÍM
• PROVĚST OSEKÁNÍ VNĚJŠÍCH OMÍTEK min. 300 mm NAD ÚROVEŇ TERÉNU V ŘEŠENÉ ČÁSTI;
• PROŠKRÁBNUTÍ NESOUDRŽNÝCH SPÁR 15 mm DO HLOUBKY a
• CELOPLOŠNĚ OČIŠTĚNÍ POVRCHU .
• DUTINY A KAVERNY V MÍSTĚ A BLÍZKÉM OKOLÍ MÍSTA VRTŮ BUDOU VYPLNĚNY ROVNĚŽ TLAKOVĚ, POMOCÍ SPECIÁLNÍ PLNÍCÍ,
INJEKTAŽNÍ MALTY, KTERÁ MÁ VYSOKOU PORÉZNOST A NÍZKOU VIZKOZITU SE SPOTŘEBOU DLE VELIKOSTI DUTIN ~10 kg/m²,
PŘEDPOKLAD 15% PLOCHY POVRCHU STĚN.

- LEGENDA BOURACÍCH PRACÍ**
- i11 ODSTRANĚNÍ STÁVAJÍCÍCH VĚTRACÍCH MŘÍŽEK ROZMĚR 300/150 mm V MNOŽSTVÍ 18 ks, PŘESNĚ MNOŽSTVÍ NEZJIŠTĚNO KVŮLI
NEPŘÍSTUPNOSTI VŠECH PLOCH STĚN
- i12 ODSTRANĚNÍ VNĚJŠÍ ZAPUŠTĚNÉ ČISTIČÍ ZÓNY, VNITŘNÍ GUMOVÁ A VNĚJŠÍ OCELOVÁ ROHOŽ
- i13 ODSTRANĚNÍ VNITŘNÍCH DŘEVĚNÝCH DVEŘÍ S OCELOVÝM PRAHEM A OCELOVOU ZÁRUBNÍ, NÁSLEDNĚ ZAČISTĚNÍ A ZAPRAVENÍ
CEMENTOVOU MALTOU DANÉ A SOUVISEJÍCÍ PLOCHY
- i14 VYBOURÁNÍ BETONOVÉHO PRAHU VE SKLONU VÝŠKY 60 mm
- i15 ODSTRANĚNÍ VNITŘNÍCH MASIVNÍCH OCELOVÝCH DVEŘÍ S OCELOVOU ZÁRUBNÍ A PRAHEM, NÁSLEDNĚ ZAČISTĚNÍ A ZAPRAVENÍ
CEMENTOVOU MALTOU DANÉ A SOUVISEJÍCÍ PLOCHY
- i19 ODSTRANĚNÍ DŘEVĚNÉ STĚNY Z PRKEN tl. 30 mm NA CELOU SV S DŘEVĚNÝMI DVEŘMI
- i20 ODSTRANĚNÍ MASIVNÍCH OCELOVÝCH TREZORŮ S MASIVNÍMI OCELOVÝMI DVÍŘKY 850/850, hl. 300 mm
- i31 LOKÁLNÍ OPRAVA BETONOVÉHO POVRCHU SCHODIŠTĚ A PODESTY tj. 2 SCHODIŠŤOVÁ RAMENA Z 1.PP DO 2.PP A SCHODIŠŤOVÉ STUPNĚ
DO PROSTORU POD SCHODY V 2.PP vč. SCHODIŠŤOVÉ STĚNY, POVRCH OČISTIT A ODSTRANIT BEZPEČNOSTNÍ ŽLTÝ NÁTĚR
- i38 ODSTRANIT KRYCÍ NEREZ MŘÍŽKU VPUSŤI DN 110 S VÝČISTĚNÍM TRATIVODU

- V MÍSTNOSTECH P2.08, P2.11, P2.12 JE V 2.PP SNÍŽENA SVĚTLÁ VÝŠKA NA 2830 mm, Z TOHOTO DŮVODU BUDE HLOUBKA VÝKOPU PRO
SANAČNÍ PRÁCE POD ŽLABOVKOU V NEJNÍŽŠÍM MÍSTĚ U VÝTAHU PRO PŘÍJEM OBĚDŮ 1700 mm
- ODSTRANĚNÍ OMÍTKY PRO SANAČNÍ PRÁCE BUDE PROBÍHAT I NA PARAPETNÍCH ŘÍMSÁCH OKENNÍCH VÝPLNÍ popř. ČÁSTEČNĚ NA
OSTĚNÍCH viz SEVEROZÁPADNÍ POHLED
- POZNÁMKY
- TEXTOVÁ ČÁST JE NEDÍLNOU SOUČÁSTÍ PROJEKTOVÉ DOKUMENTACE
 - PŘED ZAPOČETÍM REALIZACE A V PRŮBĚHU REALIZACE BUDOU PŘED ZAPOČETÍM DALŠÍ UCLENĚ ČÁSTI OVĚŘENY VŠECHNY
NEZBYTNÉ KÓTY, VŠECHNY ROZDÍLY OPROTI PROJEKTOVÉ DOKUMENTACI, KTERÉ BUDOU PŘI STAVBĚ ZJIŠTĚNY, BUDOU
NEPRODLENĚ SDĚLENY PROJEKTANTOVÍ.
 - PROJEKTANT PŘI NÁVRHU, VÝPOČTU A VYPRACOVÁNÍ PROJEKTOVÉ DOKUMENTACE PŘEDPOKLÁDÁ, ŽE STAVBA BUDE PROVÁDĚNA
DLE PLATNÝCH NŮREM ČSN. NEDODRŽENÍ PLATNÝCH NŮREM PŘI PROVÁDĚNÍ ZNAMENÁ, ŽE STAVBA NENÍ PROVÁDĚNA V
SOULADU S TOUTO DOKUMENTACÍ. PŘI NEDODRŽENÍ VŠECH PLATNÝCH NŮREM, PROJEKTANT NEBERE ZA TAKTO ZHOTOVENOU
STAVBU ZÁRUKU.
 - POŽÁRNĚ BEZPEČNOSTNÍ ŘEŠENÍ NUTNO REALIZOVAT DLE NÁVRHU ČÁSTI PD D.1.3 PBR.
 - PROJEKT V CELÉM SVĚM ROZSAHU PŘEDPOKLÁDÁ POUŽITÍ SYSTÉMOVÝCH CERTIFIKOVANÝCH VÝROBKŮ.
 - VEŠKERÉ VIDITELNÉ PRVKY PRVKY BUDOU V RÁMCI REALIZACE VZORKOVÁNY A PÍSEMNĚ ODSOULASENY INVESTOREM.



0,000 = 236,04 m n. m., výškový systém b.p.v.

Cejl 504/38, Zábřovice, 602 00 Brno | IČ: 292 01 691
atelier@laplan.cz | ID datové schránky: f9umfsq

Rekonstrukce budovy Kounicova 684/16, Brno

název stavby
k.ú. Veveří [610372], č.p. 1384/1
místo
Jihomoravský kraj, Žerotínovo nám. 3, 60182 Brno
stavebník

Ing. Jan Krejsa
projektant, HTP
Ing. Lucie Kycelová
vypracoval
Ing. arch. Martin Pavlun
odpovědný projektant

SO.01.3 - Stavební úpravy suterénu
stavební objekt
D.1.1 Architektonicko-stavební řešení - b) Výkresová část
část dokumentace
projektová dokumentace provádění stavby
stupeň dokumentace
Rez A-A' a C-C' - bourané konstrukce
název výkresu
02
01
01/2023
datum
1:50
měřítko
37 2209
m
kótováno
číslo zakázky
sada