

# FVE SŠP VÝŠKOV - JEDNOPÓLOVÉ SCHÉMA

FV PANEL:  
 TYP – LR5-54PH 420 420W/p  
 PARAMETRY – 1722x1134x30MM, 21,5kg  
 CELKEM INSTALOVANÝ VÝKON PANELŮ 40,32kW  
 CELKEM – 96ks

STŘÍDAČ:

TYP – SolarEdge SE50K 50kW

CELKEM – 1ks

CELKEM INSTALOVANÝ VÝKON MĚNIČŮ

CELKEM MAX VÝKON MĚNIČŮ 50kW

POZNÁMKA:  
PROJEKTOVÁ DOKUMENTACE DLE PŘÍLOHY Č.1  
KE SMLOUVĚ O PŘÍPOJENÍ Č. 9002269024  
ČAN (SPOTŘEBA): 859182400200366796  
ČAN (VÝROBA): 859182400221235170

ŠIROKINA: 550 mm

ADRESA:

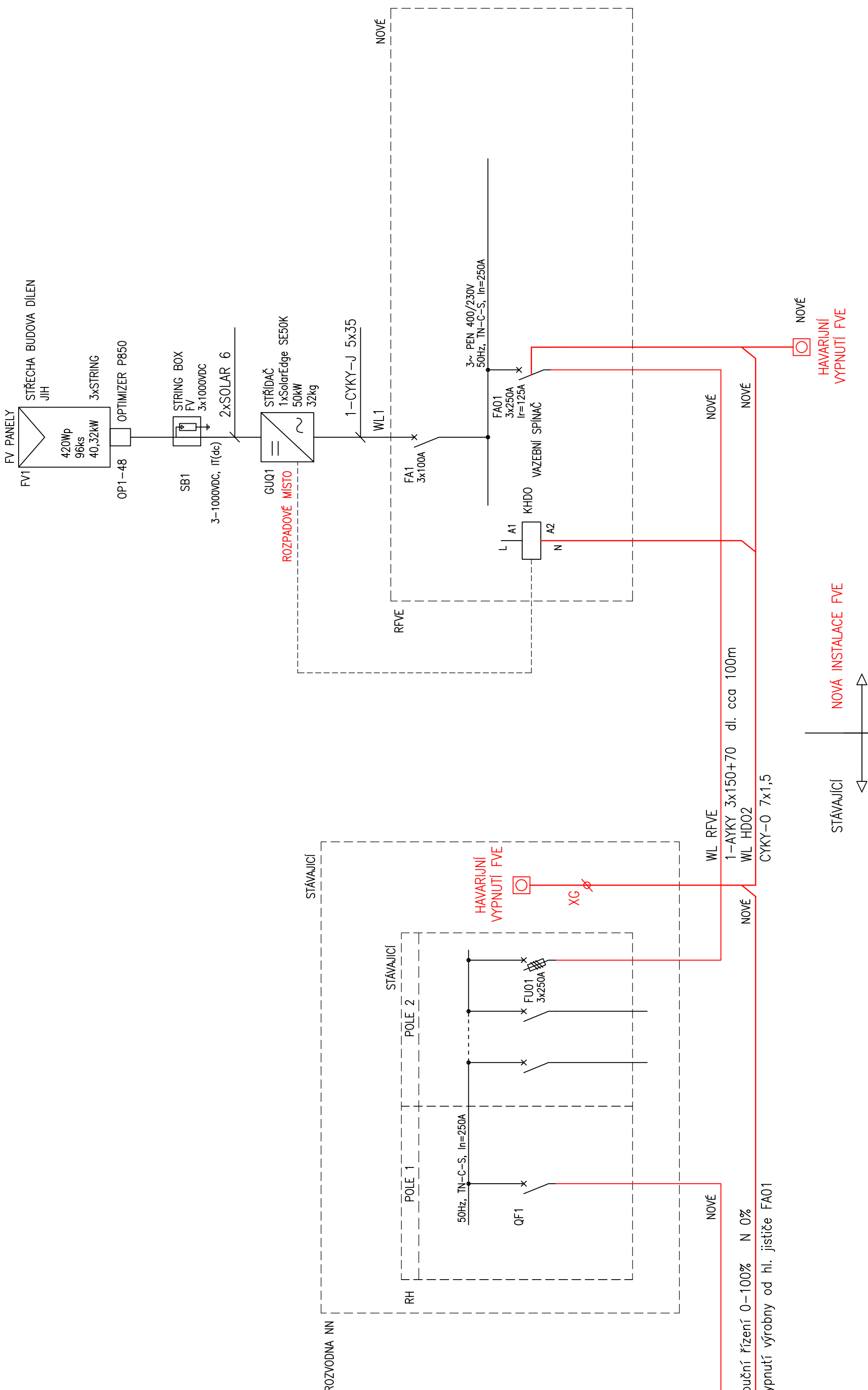
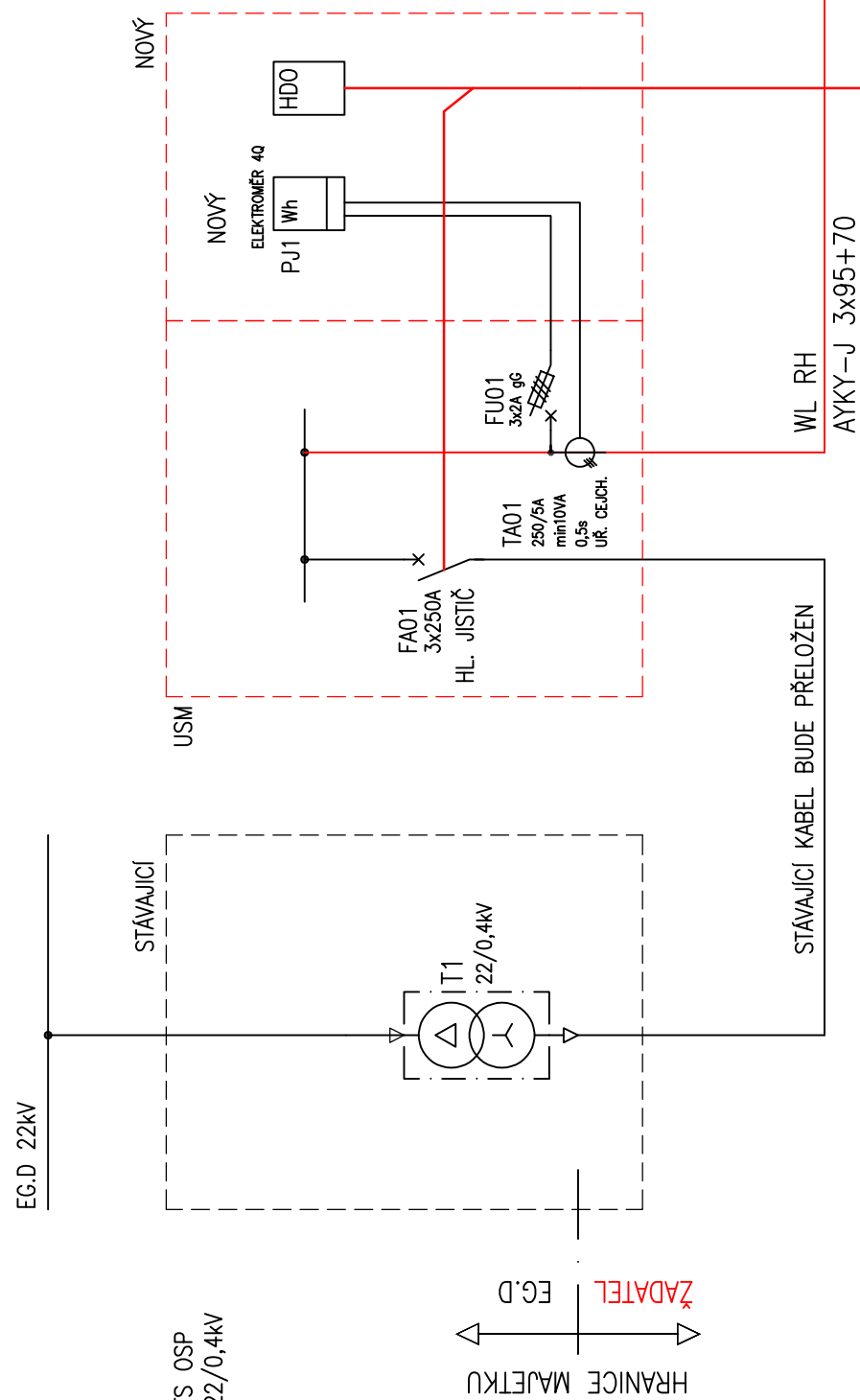
REZERVOVANÝ VÝKON DO DS:

IP VÝROBNÍ:  
VÝROBCE ZAŘÍZENÍ

NE'SYNCHRONNÍ A2

OSTROVNÍ PROVOZ: ☐ NENÍ POVOLEN ☐

PRIPUSOB PRIPOJENI:



## Nastavení síťové ochrany NN

Úložka	Nastavení	Časové zpřodnění
Prepětí 3. stupeň	U >> 1,2Un	0,1s
Prepětí 2. stupeň	U >> 1,15Un	5s
Prepětí 1. stupeň	U >> 1,1Un	0s
Podpětí 1. stupeň	U < 0,7Un	2,7s
Podpětí 2. stupeň	U << 0,45Un	0,2s
Nadřídvice	U > 51,5Hz	0,1s
Podřídvice	U < 47,5Hz	0,1s
Podřídvice výkon / podpětí (Q & U <sub>c</sub> )	0,85Un	t1=0,5s

Automatické opětovné připojení výroby po 20min  
s plným nabitím zdroje

**POZNÁMKA:**

OCHRANA PŘED ÚRAZEM EL. PROUDEM:

V SOUSTAVĚ 3PE~50HZ,22kV/IT – OCHRANA ZEMNENÍM A ROZPOJOVÁNÍM NA STEJNÝ POTENCIÁL

PUSPOJUVANIM NA STEJNÝ POTENCIÁL  
S RYCHLÝM VYPNUTÍM V SÍTÍCH VF K


UZEMNĚNĚ VE SMYSLU ČSN 33 3201

V SOUSTAVĚ 3PEN~50Hz, 400V/TN-C

OD ZDROJE VE SMYSLU CSN 33 2000-4-41 ED.3

**LEGENDA:**

STÁVAJÍCÍ

 <b>TZ PRO, s.r.o.</b> Příčná 56 615 00 Brno tzipro@tzipro.cz www.tzipro.cz		<b>KONCEPCE PROJEKTU INŽENÝRING</b>	
ZODPOV. PROJEKTANT ING. MARTIN FOJTÍK		KONTROLOVAL ING. MARTIN FOJTÍK	
ING. MARTIN FOJTÍK		VYPRACOVAL PAVEL ETNER	
INVESTOR: SŠP VÝŠKOV Sochorova 552/115 682 01 Vyškov, IČO: 136 92 933		PRŮBĚH 1. VÝŠKOV 2. VÝŠKOV 3. VÝŠKOV 4. VÝŠKOV 5. VÝŠKOV 6. VÝŠKOV 7. VÝŠKOV 8. VÝŠKOV 9. VÝŠKOV 10. VÝŠKOV 11. VÝŠKOV 12. VÝŠKOV 13. VÝŠKOV 14. VÝŠKOV 15. VÝŠKOV 16. VÝŠKOV 17. VÝŠKOV 18. VÝŠKOV 19. VÝŠKOV 20. VÝŠKOV 21. VÝŠKOV 22. VÝŠKOV 23. VÝŠKOV 24. VÝŠKOV 25. VÝŠKOV 26. VÝŠKOV 27. VÝŠKOV 28. VÝŠKOV 29. VÝŠKOV 30. VÝŠKOV 31. VÝŠKOV 32. VÝŠKOV 33. VÝŠKOV 34. VÝŠKOV 35. VÝŠKOV 36. VÝŠKOV 37. VÝŠKOV 38. VÝŠKOV 39. VÝŠKOV 40. VÝŠKOV 41. VÝŠKOV 42. VÝŠKOV 43. VÝŠKOV 44. VÝŠKOV 45. VÝŠKOV 46. VÝŠKOV 47. VÝŠKOV 48. VÝŠKOV 49. VÝŠKOV 50. VÝŠKOV 51. VÝŠKOV 52. VÝŠKOV 53. VÝŠKOV 54. VÝŠKOV 55. VÝŠKOV 56. VÝŠKOV 57. VÝŠKOV 58. VÝŠKOV 59. VÝŠKOV 60. VÝŠKOV 61. VÝŠKOV 62. VÝŠKOV 63. VÝŠKOV 64. VÝŠKOV 65. VÝŠKOV 66. VÝŠKOV 67. VÝŠKOV 68. VÝŠKOV 69. VÝŠKOV 70. VÝŠKOV 71. VÝŠKOV 72. VÝŠKOV 73. VÝŠKOV 74. VÝŠKOV 75. VÝŠKOV 76. VÝŠKOV 77. VÝŠKOV 78. VÝŠKOV 79. VÝŠKOV 80. VÝŠKOV 81. VÝŠKOV 82. VÝŠKOV 83. VÝŠKOV 84. VÝŠKOV 85. VÝŠKOV 86. VÝŠKOV 87. VÝŠKOV 88. VÝŠKOV 89. VÝŠKOV 90. VÝŠKOV 91. VÝŠKOV 92. VÝŠKOV 93. VÝŠKOV 94. VÝŠKOV 95. VÝŠKOV 96. VÝŠKOV 97. VÝŠKOV 98. VÝŠKOV 99. VÝŠKOV 100. VÝŠKOV	
ÚKOL:		FVE SŠP VÝŠKOV	
PRŮBĚH:		PRŮBĚH:	
OBSAH:		OBSAH:	