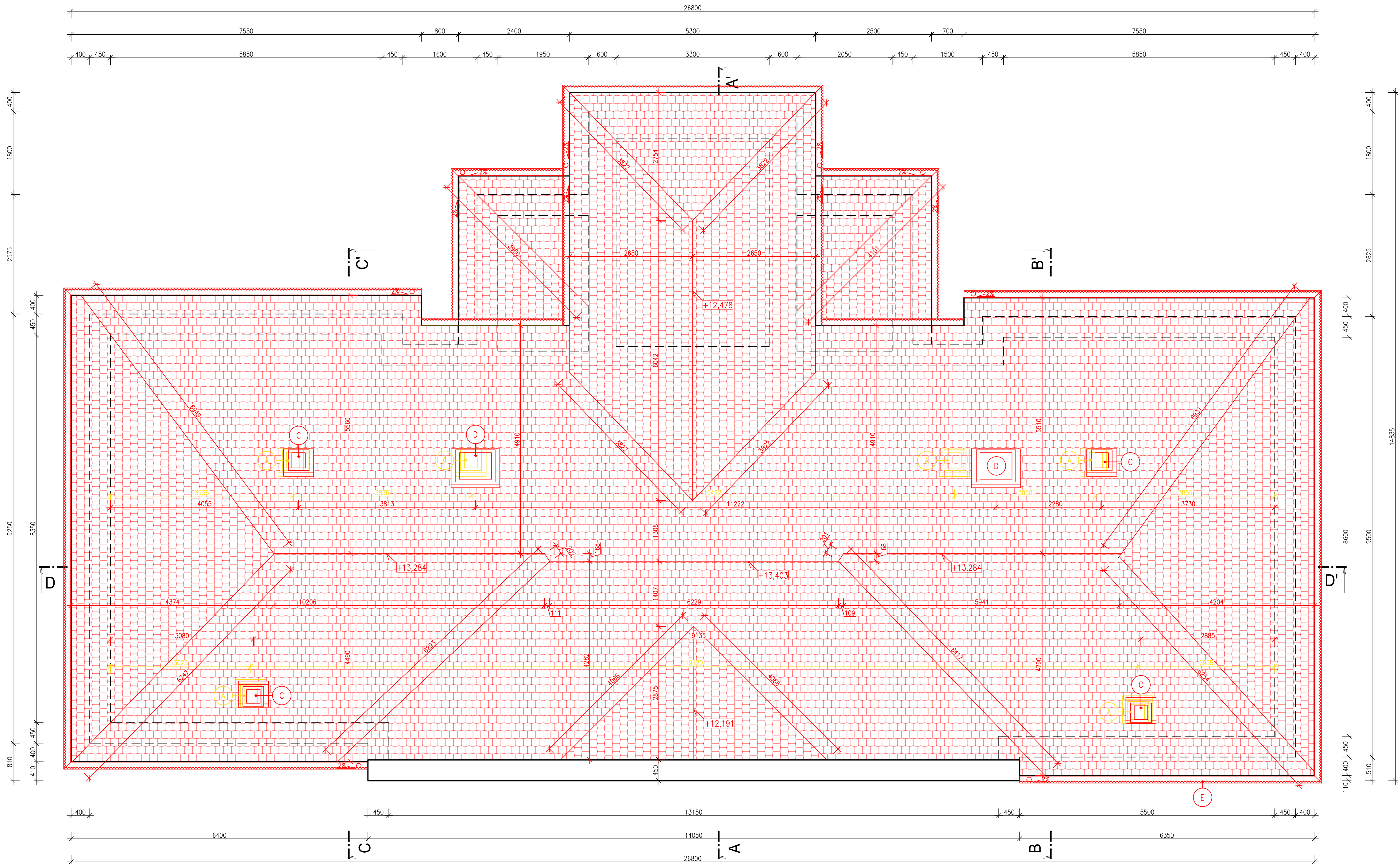


NOVÝ STAV – PŮDORYS STŘEŠNÍHO PLÁŠTĚ



PARAMETRY STŘECHY:

HLAVNÍ STŘECHA	311,0 m <sup>2</sup> (PŮDORYSNÝ PRŮMĚT)
- PLOCHA STŘECHY	406,0 m <sup>2</sup> (PLOCHA STŘEŠNÍCH ROVIN)
- DELKA OKAPŮ	85,9 bm
- DELKA HŘEBENE	27,4 bm
- DELKA NÁROŽÍ	54,8 bm
- DELKA ŮZLABÍ	28,5 bm

- SKLON STŘEŠNÍCH ROVIN HL. STŘECHY	35° a 42°
- SKLON STŘEŠNÍCH ROVIN VIKÝŘŮ	32°
- STŘEŠNÍ KRYTINA:	KERAMICKÁ PÁLENÁ SKLADANÁ KRYTINA
- KLEMPÍŘSKÉ PRVKY:	MĚDĚNÝ PLECH

POZNÁMKY:

- VÝPLNĚ OTVORŮ – STŘEŠNÍ VÝLEZY OBJEDNÁVAT NA ZÁKLADĚ SKUTEČNĚ NAMĚŘENÝCH ROZMĚRŮ VZDÁLENOSTI KROKVÍ NA STAVBĚ!!!
- POLOHY STŘEŠNÍCH VÝLEZŮ JE MOŽNÉ UPRAVIT DLE OSOÝCH VZDÁLENOSTÍ KROKVÍ
- VEŠKERÉ STÁVAJÍCÍ PRVKY KROVU BUDOU MECHANICKY OČIŠŤENY
- VEŠKERÉ STÁVAJÍCÍ I NOVÉ PRVKY KROVU BUDOU OPATŘENY IMPREGNAČNÍM NÁTĚREM – BOCHEMITEM, ZA ÚČELEM OCHRANY DŘEVA A TO JAK PROTI ŠKŮDCŮM, PLISNIN, ATD.
- PŘED VÝMĚNOU STŘEŠNÍ KRYTINY BUDOU ZE STŘECHY DEMONTOVÁNY STÁVAJÍCÍ HROMOSVODY. PO VÝMĚNĚ KRYTINY BUDOU STÁVAJÍCÍ HROMOSVODY NAMONTOVÁNY ZPĚT NA STŘEŠNÍ KONSTRUKCI
- PO VÝMĚNĚ STŘEŠNÍ KRYTINY BUDOU DO OKAPŮ INSTALOVÁNY NOVÉ HROTY PROTI PACTVU – PODROBNĚ ŘEŠENO V SOUHRNNÉ TECHNICKÉ ZPRÁVĚ
- STŘEŠNÍ KONSTRUKCE BUDE OPATŘENA NOVÝMI OKAPOVÝMI ŽLABY A NOVÝM OPLECHOVÁNÍM STŘEŠNÍCH VÝLEZŮ Z MĚDĚNÉHO PLECHU
- PŘI PROVÁDĚNÍ STAVBY JE NUTNÉ DODRŽOVAT TECHNOLOGICKÉ POSTUPY A DETAILY STANOVĚNÉ V PŘÍSLUŠNÝCH TECHNICKÝCH PŘÍRUČKÁCH A PLATNÝCH PŘEDPÍSECH
- PŘESNÉ ROZMĚRY KONSTRUKCI JE NUTNÉ PŘED PROVÁDĚNÍM OVĚŘIT PŘÍMO NA STAVBĚ, PŘÍPADNĚ NESROVNALOSTI JE NUTNÉ ŘEŠIT SE ZPRACOVATELEM DOKUMENTACE
- NOVÁ STŘEŠNÍ KRYTINA MUSÍ MÍT STEJNOU, NEBO MENŠÍ PLOŠNOU HMOTNOST NEŽ KRYTINA PŮVODNÍ

- A STÁVAJÍCÍ STŘEŠNÍ VÝLEZ
- B STÁVAJÍCÍ PŘÍČKA Z DŘEVĚNÝCH PRKEN TL. 30mm, VÝŠKY 2,74m
- C NOVÝ STŘEŠNÍ VÝLEZ, O ROZMĚRECH 450x550mm
- D NOVÝ STŘEŠNÍ VÝLEZ, O ROZMĚRECH 850x850mm
- E HROTY PROTI PACTVU, UCHYCENO DO OKAPŮ POMOCI SVOREK
- F VYZTUŽENÍ VAZNÉHO TRÁMU DVOJICI OCELOVÝCH VÁLCOVANÝCH NOSNÍKŮ UPE180, DÉLKY 9,1m
- G OCELOVÉ TÁHLO PRŮŘEZU 12mm, ZAKOTVENO K HORNÍ A VNĚJŠÍ HRANĚ VAZNICE
- H DELKA TÁHEL BUDE OVĚŘENA DLE SKUTEČNÉHO STAVU NA STAVBĚ
- I VEDLE STÁVAJÍCÍ VZPĚRY BUDE DO OSY SLOUPKU UMÍSTĚNA NOVÁ VZPĚRA Z PROFILU 100x100mm DLE STATICKÉHO POSUDKU
- I OCELOVÉ TÁHLO PRŮŘEZU 12mm, ZAKOTVENO K HORNÍ A VNĚJŠÍ HRANĚ POZEDNÍ
- DELKA TÁHEL BUDE OVĚŘENA DLE SKUTEČNÉHO STAVU NA STAVBĚ

0,000 = CHODBA 1.NP

Tento projekt je vypracován na úrovni dokumentace pro společné povolení stavby. Informace z tohoto dokumentu mohou být použity jen v souvislosti s tímto projektem, který slouží pro společné povolení stavby. Informace na tomto dokumentu nemohou být v žádném případě svévolně pozměněny, doplňovány nebo odstraňovány. V případě, že bude nutné provést jakékoli změny v tomto dokumentu, jediným autorizovaným subjektem k těmto úkolům je firma AV ATELIER. Žádné prvky, data a jiné informace z této dokumentace nemohou být kopírovány nebo použity pro jiné projekty bez výslovného souhlasu firmy AV ATELIER.

Zodpovědný projektant:		Vedoucí projektant:	Kreslil:	<div><div>AVATELIER</div><div>stavební projekce</div><div>Hýbešova 64</div><div>680 01 Boskovice</div><div>IČO: 605 85 293 DIČ: CZ 7105283746</div><div>mob. 60587 77 98</div></div>	
Ing. Vít Přibyl		Ing. Vít Přibyl	Ing. Jana Zachovalová		
ČKAIT-1004096					
Investor:		Střední škola Slavkov - Austerlitz, příspěvková organizace, Tyršova 479, 684 01 Slavkov u Brna			
Název akce:				Datum:	01/2025
<b>Střecha ředitelství školy - havarijný stav</b>				Č. zakázky:	03/2025
				Formát:	8 A4
				Stupeň PD:	DSP
Kat. území: SLAVKOV U BRNA, okr. Vyškov, parc.č. 8				Měřítko:	Číslo výkresu:
NOVÝ STAV - PŮDORYS STŘEŠNÍHO PLÁŠTĚ				<b>1:50</b>	<b>D.26</b>