


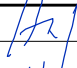


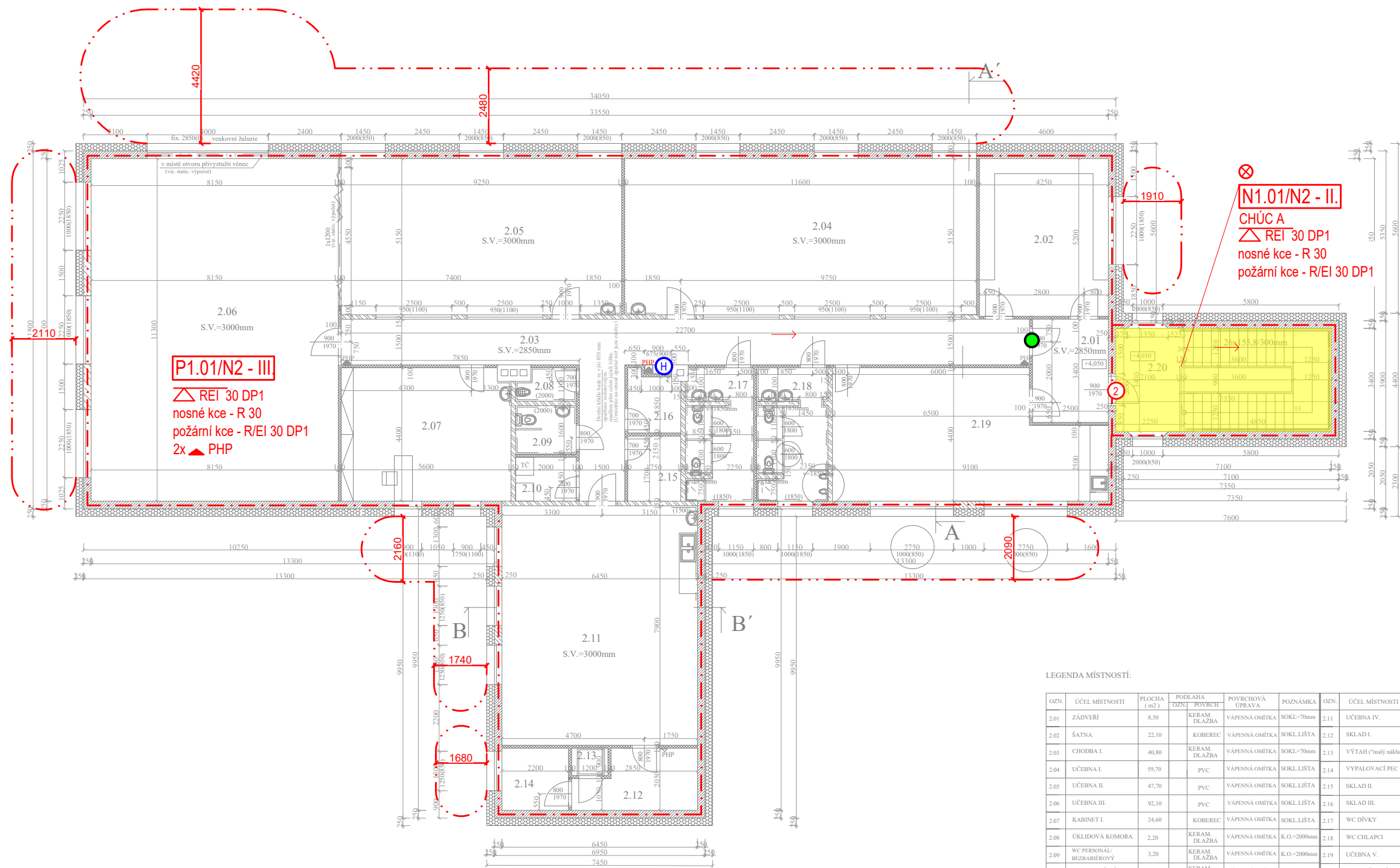
 NOUZOVÉ OSVĚTLENÍ
 VNITŘNÍ ODBĚRNÉ MÍSTO
 PROSTORY CHŮC
 POŽÁRNÍ UZÁVĚR: EI 30 DP3-C

VEDOUČÍ PROJEKTU	Ing. HUF	 	 Projekt PO,s.r.o.	Příkop 6 - IBC, 602 00 Brno Telefon: +420 545 173 539 IČ: 48907898, www.projektypo.cz	
VYPRACOVAL	Ing. HENTSCHELOVÁ				
KONTRLOVAL	Ing. HUF				
KRESLIL	Ing. HENTSCHELOVÁ				
INVESTOR : Středisko volného času Blansko, organizace, IČ: 4342065, Údolní 1200/2, Blansko 67801			DATUM		05/2024
Blansko, Údolní č.p.1200, parc.č.: 1346, 727/1			FORMÁT		A3
<h1>Stavební úpravy a nástavba SVČ Blansko</h1>			ČÍSLO ZAKÁZKY		149-LH24
			STUPEŇ		DUR+DSP
			SOUBOR		149-LH24
			MĚŘÍTKO		ČÍS. VÝKRESU
NÁZEV VÝKRESU: 1.NP – rozdělení do požárních úseků, odstupové vzdálenosti			1:150		02



N1.01/N2 - II.
CHÚC A
REI 30 DP1
nosné kce - R 30
požární kce - R/EI 30 DP1

P1.01/N2 - III
REI 30 DP1
nosné kce - R 30
požární kce - R/EI 30 DP1
2x PHP

LEGENDA MÍSTNOSTÍ:

OZN.	ÚČEL MÍSTNOSTI	PLOCHA (m ²)	PODLAHA OZN.	POVRCH	POVRCHOVÁ ÚPRAVA	POZNÁMKA	OZN.	ÚČEL MÍSTNOSTI	PLOCHA (m ²)	PODLAHA OZN.	POVRCH	POVRCHOVÁ ÚPRAVA	POZNÁMKA
2.01	ZÁDVEŘÍ	8,50	KERAM. DLAŽBA	VÁPENNÁ OMÍTKA	SOKL=70mm		2.11	ÚČEBNA IV.	51,00	PVC	VÁPENNÁ OMÍTKA	SOKL=70mm	
2.02	ŠATNA	22,10	KOBEREC	VÁPENNÁ OMÍTKA	SOKL=70mm		2.12	SKLAD I.	7,20	PVC	VÁPENNÁ OMÍTKA	SOKL=70mm	
2.03	CHODBA I.	40,80	KERAM. DLAŽBA	VÁPENNÁ OMÍTKA	SOKL=70mm		2.13	VÝTAH ("malý nákladní")	1,10				
2.04	ÚČEBNA I.	59,70	PVC	VÁPENNÁ OMÍTKA	SOKL=70mm		2.14	VYPALOVACÍ PEC	4,50	KERAM. DLAŽBA	VÁPENNÁ OMÍTKA	SOKL=70mm	
2.05	ÚČEBNA II.	47,70	PVC	VÁPENNÁ OMÍTKA	SOKL=70mm		2.15	SKLAD II.	3,80	PVC	VÁPENNÁ OMÍTKA	SOKL=70mm	
2.06	ÚČEBNA III.	92,10	PVC	VÁPENNÁ OMÍTKA	SOKL=70mm		2.16	SKLAD III.	3,70	PVC	VÁPENNÁ OMÍTKA	SOKL=70mm	
2.07	KABINET I.	24,60	KOBEREC	VÁPENNÁ OMÍTKA	SOKL=70mm		2.17	WC DÍVKY	9,50	KERAM. DLAŽBA	VÁPENNÁ OMÍTKA	K.O.=1850mm	
2.08	ÚKLIDOVÁ KOMORA	2,20	KERAM. DLAŽBA	VÁPENNÁ OMÍTKA	K.O.=2000mm		2.18	WC CHLAPCI	9,90	KERAM. DLAŽBA	VÁPENNÁ OMÍTKA	K.O.=1850mm	
2.09	WC PERSONALIZOVANÝ	3,20	KERAM. DLAŽBA	VÁPENNÁ OMÍTKA	K.O.=2000mm		2.19	ÚČEBNA V.	35,10	PVC	VÁPENNÁ OMÍTKA	SOKL=70mm	
2.10	TECHNICKÁ MÍSTNOST	2,90	KERAM. DLAŽBA	VÁPENNÁ OMÍTKA	K.O.=2000mm		2.20	SCHODIŠTĚ	24,14	KERAM. DLAŽBA	VÁPENNÁ OMÍTKA	BET. SCHODIŠTĚ	

LEGENDA PO:

- N1.01/N2-II.

POŽÁRNÍ ÚSEK – STUPEŇ POŽÁRNÍ BEZPEČNOSTI
- · — · —

HRANICE POŽÁRNÍHO ÚSEKU
- · — · —

ODSTUPOVÁ VZDÁLENOST
- SMĚR ÚNIKU
- DVEŘNÍ KŘÍDLO BEZ ZÁMKU NEBO OPATŘENÉ PANIKOVÝM ZÁMKEM (KOVÁNÍM, KLIKOU DLE ČSN EN 179)
- ▲ PHP

PŘENOSNÝ HASÍCÍ PŘÍSTROJ
- △

POŽÁRNÍ STROP
- ⊗

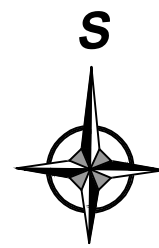
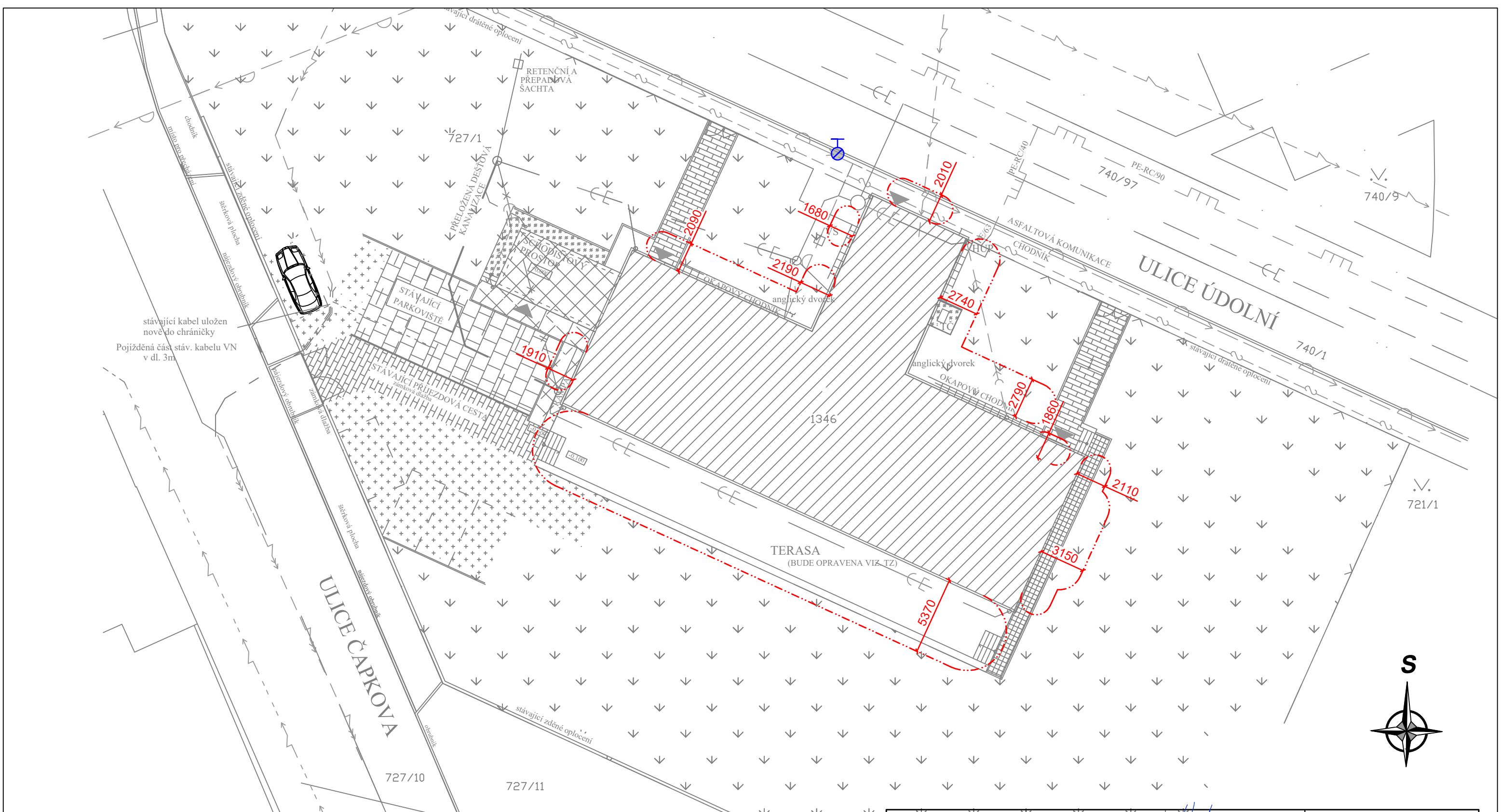
NOUZOVÉ OSVĚTLENÍ
- Ⓜ

VNITŘNÍ ODBĚRNÉ MÍSTO
- PROSTORY CHÚC
- ②

POŽÁRNÍ UZÁVĚR: EI 15 DP3-C



VEDOUČÍ PROJEKTU	Ing. HUF			
VYPRACOVAL	Ing. HENTSCHELOVÁ			
KONTROLOVAL	Ing. HUF			
KRESLIL	Ing. HENTSCHELOVÁ			
INVESTOR : Středisko volného času Blansko, organizace, IČ: 4342065, Údolní 1200/2, Blansko 67801				
Blansko, Údolní č.p.1200, parc.č.: 1346, 727/1				
Stavební úpravy a nástavba SVČ Blansko				
NÁZEV VÝKRESU: 2.NP – rozdělení do požárních úseků, odstupové vzdálenosti				
DATUM	05/2024	FORMÁT	A3	
ČÍSLO ZAKÁZKY	149-LH24	STUPEŇ	DUR+DSP	
SOUBOR	149-LH24	MĚŘITKO	1:150	ČÍS. VÝKRESU 03



- LEGENDA PO:
- ODSTUPOVÁ VZDÁLENOST
 - VÝCHOD NA VOLNÉ PROSTRANSTVÍ
 - PŘÍSTUPOVÁ KOMUNIKACE
 - PODZEMNÍ HYDRANT

VEDOUCÍ PROJEKTU	Ing. HUF	<div><div></div><div>Ing. Hentschelová</div></div> <div><div></div><div>Ing. Hentschelová</div></div>	<div><div></div><div>Projekty PO,s.r.o.</div></div> <div>Příkop 6 - IBC, 602 00 Brno Telefon: +420 545 173 539 IČ: 48907898, www.projektypo.cz</div>	
VYPRACOVAL	Ing. HENTSCHELOVÁ			
KONTROLOVAL	Ing. HUF			
KRESLIL	Ing. HENTSCHELOVÁ			
INVESTOR : Středisko volného času Blansko, organizace, IČ: 4342065, Údolní 1200/2, Blansko 67801				
Blansko, Údolní č.p.1200, parc.č.: 1346, 727/1				
Stavební úpravy a nástavba SVČ Blansko				
NÁZEV VÝKRESU: Situace – odstupové vzdálenosti				
DATUM				05/2024
FORMÁT				A3
ČÍSLO ZAKÁZKY				149-LH24
STUPEŇ				DUR+DSP
SOUBOR				149-LH24
MĚŘITKO				ČÍS. VÝKRESU
1:150				04