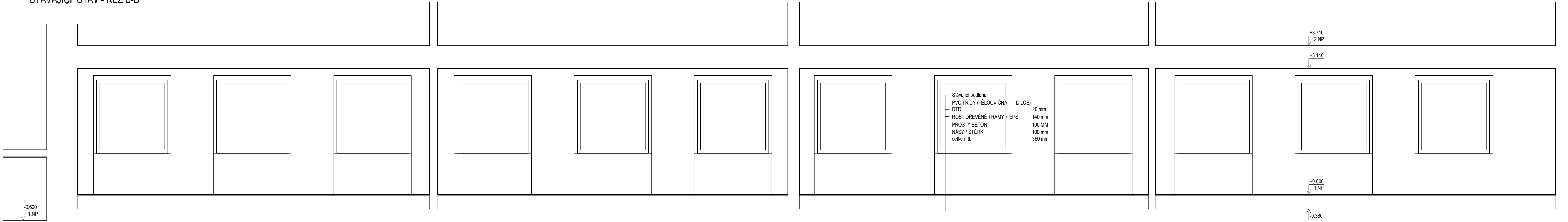
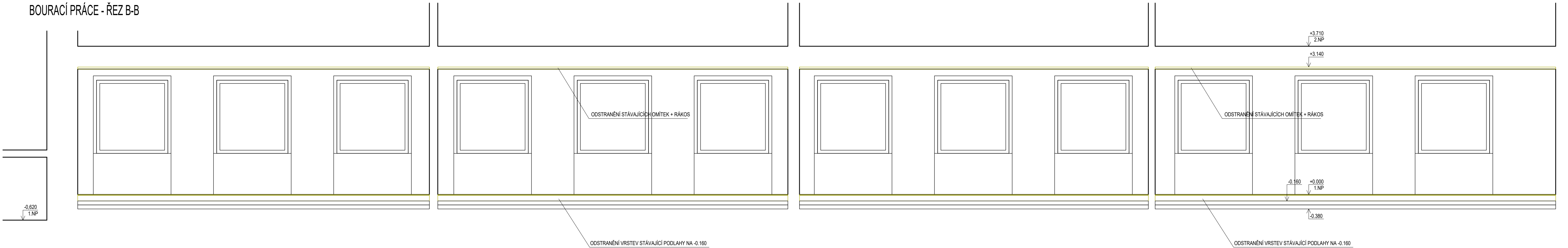


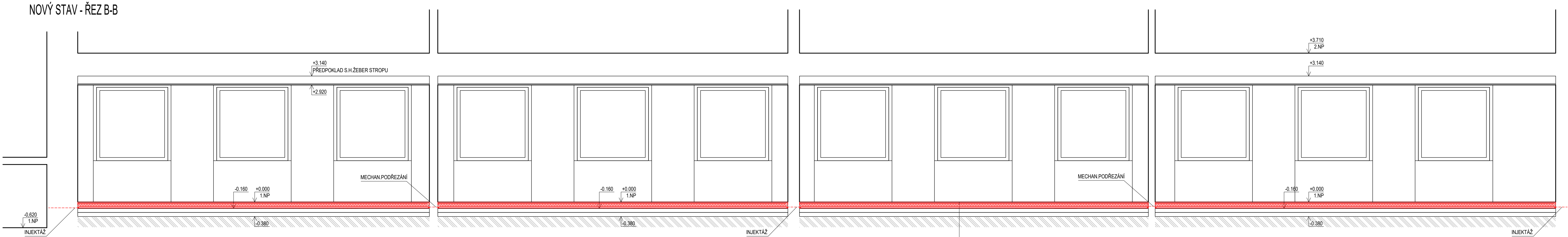
STÁVAJÍCÍ STAV - ŘEZ B-B



BOURACÍ PRÁCE - ŘEZ B-B



NOVÝ STAV - ŘEZ B-B



SKLADEB NOVÉ PODLAHY - SUCHÝ PROCES, U=0,31 W/m²K (požadavek 0,45, doporučeno 0,3)
ZATĚŽOVÝ VINYL / TÉLOCVNÁ SPORT PODLAHOVINA (8 mm)
SAMONIVELAČNÍ ŠTERKA
PODLAHOVÉ DESKY 2 E 22 (2x12,5 mm)
DESKY TEPELNÉ IZOLACE EPS 200 S
RYCHLETLUHNOUTÍ PODSYP T (a=0,100)
HYDROIZOLACE / PROTIRADONOVÁ IZOLACE
1xOXIDOVANÝ PÁS, S NOSNOU AL VLOŽKOU S KAŠIROVANOU SKELNOU ROHOŽÍ
1xSBS MODIFIKOVANÝ PÁS SE SKELNOU TKANINOU
STÁVAJÍCÍ PODKL. BETON / LOKÁLNĚ NOVÝ PODKLADNÍ BETON C16/20, KARI SÍTÍ 6/100 DO STŘEDU
PODSYPEM ZE ŠD 0-63 DOSYPAT MONTÁŽNÍ ODKOPY PRO SANACI
celkem 6.

LEGENDA MATERIÁLŮ

- BOURANÁ PODLAHA - VIZ POPIS NA VÝKRESE
- BOURANÉ, ODSTRANOVANÉ KONSTRUKCE OBEČNÉ
- NOVÉ KONSTRUKCE OBEČNÉ
- PODKLADNÍ BETON - C 16/20 S KARI SÍTÍ 6/100 DO STŘEDU
- RYCHLETLUHNOUTÍ PODLAHOVÝ PODSYP
- ROSTLÁ ZEMINA
- HYDROIZOLAČNÍ SOUVRSTVÍ / PROTIRADONOVÁ IZOLACE - 2xASF. PÁS
- IZOLACE TEPELNÉ - XPS TL. 100 MM U SOKLU POD STÁVAJÍCÍM ETICS (BEZ ZÁSAHU)

POZNÁMKY

- NEDÍLNOU SOUČÁSTÍ DOKUMENTACE JE TECHNICKÁ ZPRÁVA
- PŘI ZJIŠTĚNÍ JAKÝCHKOLIV NEOČEKÁVANÝCH SKUTEČNOSTÍ KONTAKTOVAT GENERÁLNÍHO PROJEKTANTA, ZMĚNY OPROTI PROJEKTOVÉ DOKUMENTACI JSOU MOŽNÉ JEN S PÍSEMNÝM SOUHLASEM PROJEKTANTA SE ZÁPÍSEM ZMĚN DO STAVEBNÍHO DENÍKU
- PROJEKTANT NEMUSÍ ODPOVÍDNOST ZA ZMĚNY OPROTI PROJEKTU, PROVEDENÉ BEZ PÍSEMNÉHO ODSOUHLASENÍ
- KOTOVÁNÍ STÁVAJÍCÍCH KONSTRUKCÍ VČETNĚ POVRCHOVÝCH ÚPRAV, KÓTVÁNÍ NOVÝCH KONSTRUKCÍ V KOORDINÁČNÍCH ROZMĚRECH BEZ POVRCHOVÝCH ÚPRAV
- BOURÁNÍ KONSTRUKCÍ BUDE POBÍHAT SHORA DOLŮ, T.J. NEJDRŽIVE KONSTRUKCE NESENE A PAK NESOUČÍ
- PŘI BOURACÍCH PRÁCECH BUDOU DODRŽENY PŘEDPISY BOZP

+4200 – 241 70 831					
PROJEKTANT ČÁSTI:		Zodpovědný projektant částí:		PROGETTO Brno s.r.o.	
PROGETTO Brno s.r.o.		Ing. Ludvík Chadima		Srovnávací 4256/1, 636 00 Brno	
Srovnávací 4256/1, 636 00 Brno		Vypracoval:		IČO 043 89 981	
tel. 777 156 280		Ing. Filip Balcar		www.progetto-brno.cz	
				tel. 777 156 280	
Investor:	Gymnázium Brno, Slovanské náměstí, příspěvková organizace, Slovanské náměstí 1804/7, Brno-Královovo Pole 612 00			Stupeň:	DPS
Alce:	Sazba vlnitost a rovnost povrchu v úbočích 1NP, Gymnázium Brno, Slovanské náměstí			Datum:	03/2025
Objekt:	SLOVANSKÉ NÁMĚSTÍ 1804/7, BRNO-KRÁLOVO POLE, p.č. 2050 v k.ú. Královovo Pole			Formát:	A4
Část:	SO 01 - KŘÍDLA SLOVANSKÉ NÁMĚSTÍ			Základové číslo:	PB-P-11/25
	ARCHITEKTONICKÉ A STAVEBNÍ TECHNICKÉ ŘEŠENÍ				
Výkres:	ŘEZ B-B - STÁVAJÍCÍ, BOURACÍ, NOVÝ STAV				Číslo výkresu:
					1:50 D.1.1.3-04

TENTO VÝKRES POUŽÍVÁ JEDINÝ DLE ZÁKONA Č. 121/2008 SB. (AUTORSKÝ ZÁKON). ORIGINÁL TONTO VÝKRESU A NÁVRH ŘEŠENÍ JE VLASTNOSTÍ AUTORA. BEZ SOUHLASU AUTORA NEMŮŽE TUTO DOKUMENTACI KOPÍROVAT A ANI NIKDY VĚŠEJŠÍ ROZŠÍŘOVAT. TONTO VÝKRES A CELÁ PROJEKTOVÁ DOKUMENTACE STAVBY JE VYKOTLOVENA PRO ÚČELY ZISKANÍ STAVEBNÍHO POVOLENÍ A NEZABRANUJE PROVÁDĚNÍ DOKUMENTACI.