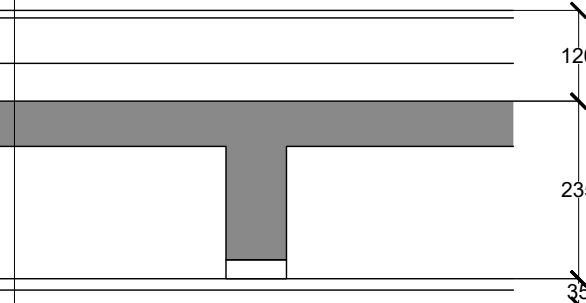


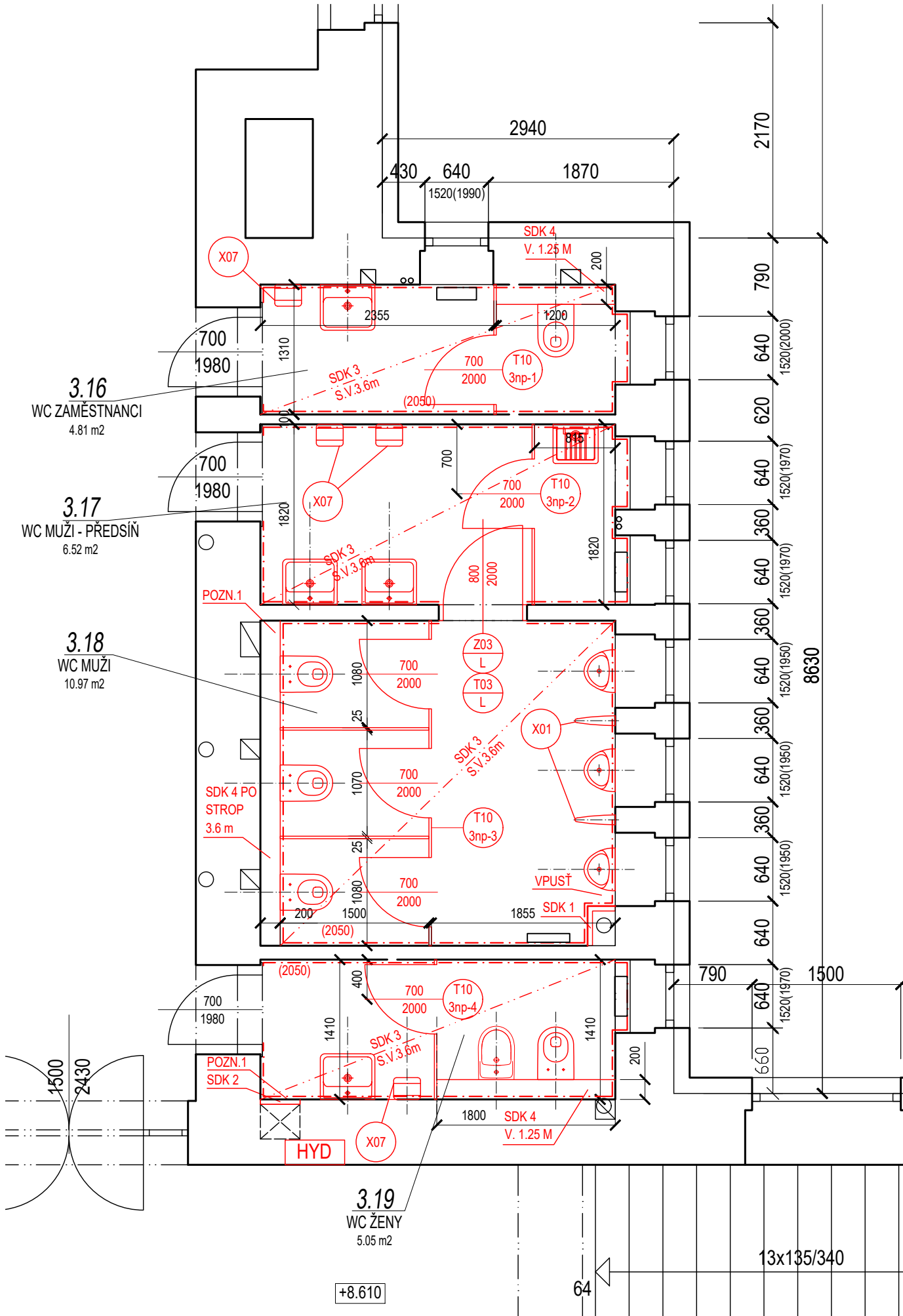
TYPOVÉ ŘEŠENÍ PODLAH 2.NP-4.NP

SKLADBA STAV
- keramická dlažba
- betonová mazanina
- násep / suf
- žb nosná stropní deska / žebra
- prkna podhledu
- rákos + omítka 20mm

SKLADBA NOVÁ
- keramická dlažba
- lepidlo
- hydroizolační stěrka jednodílná (vytáhnout na stěny do výšky 70 mm)
- samonivelační stěrka
- betonová mazanina s kari sítí 5/150 o tl. 60 mm (beton C16/20)
- PE folie
- doplnění EPS 200 S dle skutečné výšky (předpoklad 50 mm)
- stávající žb nosná stropní deska / žebra
- nový podhled SDK pevný, desky do vlnitých prostor



VÝŘEZ - WC CHLAPCI (SO 02) 1:50



POZNÁMKY

- NEJEDINOU SOUČÁSTÍ DOKUMENTACE JE TECHNICKÁ ZPRÁVA
- PŘI ZJIŠTĚNÍ JAKÝCHKOLIV NEOČEKÁVANÝCH SKUTEČNOSTÍ KONTAKTOVAT GENERÁLNÍHO PROJEKTANTA, ZMĚNY OPROTI PROJEKTOVÉ DOKUMENTACI JSOU MOŽNÉ
- JEN S PŘESNÝM SOUHLASEM PROJEKTANTA SE ZAPÍSEM ZMĚN DO STAVEBNÍHO DENÍKU
- PROJEKTANT NENÍSE ODPOVĚDNOST ZA ZMĚNY OPROTI PROJEKTU, PROVEDENÉ BEZ PŘESNÉHO ODPOUŠTĚNÍ
- KOTOVÁNÍ STÁVAJÍCÍCH KONSTRUKCÍ VČETNĚ POVRCHOVÝCH ÚPRAV, KOTOVÁNÍ NOVÝCH KONSTRUKCÍ V KOORDINÁČNÍCH ROZDÍLECH BEZ POVRCHOVÝCH ÚPRAV
- VZHLÉDEM K NEPŘÍKAPÁNÍ SOND DO PODLAH JSOU SKLADBY PODLAH PŘEDPOKLÁDÁNE, V RÁMCÍ AUT. DOZ. BUDE PŘÍPADNĚ ŘEŠENÍ UPRAVENO
- PŘESNÁ POZICE OSOUBEČŮ RUKOU, ZASOBNIKŮ NA TOILETNÍ PAPIR A ZASOBNIKŮ NA MYDO BUDE UPŘESNĚNA NA MÍSTĚ S OHLEDEM NA SPAROREZ
- POZN. 1 - REVIZNÍ DVÍŘKA V SDK 400x200 MM, TLAKOVÝ ZÁMEK, U ŠACHTY ZAKLOPENE SDK 2 VARIANTA PROTIPOŽÁRNÍ

LEGENDA MÍSTNOSTÍ - PŮDORYS 3.NP

ČÍSLO	ÚČEL	PLOCHA m ²	S.V. m	POVROHY	STĚNY	STROP	POZN.
3.01	VESTIBUL	69.80	4.06	TERRACO	OMÍTKA	OMÍTKA	
3.02	STUČOVNA	70.50	3.63	VLYSY	OMÍTKA	OMÍTKA	
3.03	UČEBNA 208	49.90	3.63	VLYSY	OMÍTKA	OMÍTKA	NOVÁ VÝMALBA
3.04	KABINET 1	38.60	3.75	KOBEREC	OMÍTKA	OMÍTKA	
3.05	ŽAKOVSKÁ KNIHOVNA	32.80	3.73	KOBEREC	OMÍTKA	OMÍTKA	
3.06	KABINET 2	27.50	3.74	KOBEREC	OMÍTKA	OMÍTKA	NOVÁ VÝMALBA
3.07	UČEBNA 212	57.60	3.74	PVC	OMÍTKA	OMÍTKA	NOVÁ VÝMALBA
3.08	UČEBNA 213	63.80	3.74	PVC	OMÍTKA	OMÍTKA	NOVÁ VÝMALBA
3.09	UČEBNA FYZIKY	65.60	3.74	PVC	OMÍTKA	OMÍTKA	NOVÁ VÝMALBA
3.10	KABINET 3	39.90	3.70	KOBEREC	OMÍTKA	OMÍTKA	NOVÁ VÝMALBA
3.11	KABINET 4	38.50	3.70	KOBEREC	OMÍTKA	OMÍTKA	
3.12	KABINET 5	13.70	3.70	KOBEREC	OMÍTKA	OMÍTKA	
3.13	SKLAD	6.70	3.70	TERRACO	OMÍTKA	OMÍTKA	
3.14	LABORATOR FYZIKY	44.70	3.70	PVC	OMÍTKA	OMÍTKA	NOVÁ VÝMALBA
3.15	CHOUBA	213.30	3.87	TERRACO	OMÍTKA	OMÍTKA	NOVÁ VÝMALBA
3.16	WC ZAMĚŠTNANCI	4.81	3.60	KER.DLAŽBA	KER. OBKLAD V.2.09M	SDK 3	NOVÁ VÝMALBA
3.17	WC MUŽI	6.52	3.60	KER.DLAŽBA	KER. OBKLAD V.2.09M	SDK 3	NOVÁ VÝMALBA
3.18	WC MUŽI - PŘEDSÍN	10.97	3.60	KER.DLAŽBA	KER. OBKLAD V.2.09M	SDK 3	NOVÁ VÝMALBA
3.19	WC ŽENY	5.05	3.60	KER.DLAŽBA	KER. OBKLAD V.2.09M	SDK 3	NOVÁ VÝMALBA
3.20	UČEBNA 201	53.70	3.63	PVC	OMÍTKA	OMÍTKA	
3.21	UČEBNA 202	53.40	3.68	PVC	OMÍTKA	OMÍTKA	
3.22	UČEBNA 203	53.30	3.65	PVC	OMÍTKA	OMÍTKA	
3.23	UČEBNA 204	61.10	3.66	PVC	OMÍTKA	OMÍTKA	
3.24	WC ŽENY	19.25	3.82	KER.DLAŽBA	KER. OBKLAD V.2.09M	OMÍTKA	1. ETAPA
3.25	WC ŽENY - PŘEDSÍN	8.60	3.89	KER.DLAŽBA	KER. OBKLAD V.2.09M	OMÍTKA	1. ETAPA
3.26	CHOUBA	125.70	3.89				

LEGENDA MATERIÁLŮ

- NOVÁ PODLAHA - VIZ POPIS NA VÝKRESU
- NOVÉ KONSTRUKCE OBECNĚ
- ZAŽDÍVKY A NOVÉ PRŮCHY - POROBETONOVÉ PRŮCHY KY TL. 75 MM NA MALTU PRO TENKÉ SPÁRY
- POVRCH - PENETRACE, JADROVÁ VC OMÍTKA + FINÁLNÍ ŠTUK (mimo obklad)

LEGENDA SDK

- SDK 1 OPLÁŠTĚNÍ INSTALAČNÍCH VEDENÍ - PŘEDSAZENÁ STĚNA, KOVOVÉ STOLKY, OPLÁŠTĚNÍ 2x12,5 MM (PROTIPOŽÁRNÍ DESKY DO VHLKA) PŘETMELIT, PŘEBROUSIT, NÁTĚR (MIMO MÍST S OBKLADEM), POŽÁRNÍ OODLNOST 45 MINUT
- SDK 2 STĚNA INSTALAČNÍ ŠACHTY - KOVOVÁ PODKONSTRUKCE, OPLÁŠTĚNÍ 2x12,5 MM (PROTIPOŽÁRNÍ DESKY DO VHLKA) PŘETMELIT, PŘEBROUSIT, NÁTĚR (MIMO MÍST S OBKLADEM), POŽÁRNÍ OODLNOST 45 MINUT
- SDK 3 PODHLED - KOVOVÁ ZAVĚŠENÁ PODKONSTRUKCE OPLÁŠTĚNÍ 1x DESKY TL. 15 MM, PŘETMELIT, PŘEBROUSIT, NÁTĚR
- SDK 4 PŘEDSAZENÁ STĚNA - ZAPLÁŠTĚNÍ SYSTÉMU PRO ZAVĚSNÉ WC, KOVOVÁ PODKONSTRUKCE, OPLÁŠTĚNÍ 2x12,5 MM (DESKY DO VHLKA)

+0,000 = ±41.08 Bp

PROJEKTANT ČÁSTI:		Zodpovědný projektant čládek: Ing. Luvěvik Chadima		PROGETTO Brno s.r.o.	
PROGETTO Brno s.r.o. Štápnovská 4256/1, 636 00 Brno tel. 777 156 200		Vypracoval: Ing. Filip Balcar		Srovnávací 4256/1, 636 00 Brno IČO 043 89 981 www.progetto-brno.cz tel. 777 156 200	
Investor:	Gymnázium Brno, Slovanské náměstí, příspěvková organizace, Slovanské náměstí 1804/7, Brno-Královské Pole 612 00			Štápek:	DPS
Alce:	GYMNÁZIUM - REKONSTRUKCE SOCIÁLNÍHO ZAŘÍZENÍ			Datum:	03/2025
Objekt:	SO 02 - KŘÍDLO CHARVATSKÁ			Formát:	12x A4
Část:	ARCHITECTONICKÉ A STAVEBNÍ TECHNICKÉ ŘEŠENÍ			Zakázkové číslo:	PB-P-12/25
Výkres:	NOVÝ STAV - PŮDORYS 3.NP			Měřítko	1:100
				Číslo výkresu	D.1.1-23

TENTO VÝKRES PŮDORYS DOKUMENTACE JE ZÁKONNĚ Č. 131/2000 Sb. (AUTORSKÝ ZÁKON), OPRAVNĚNÍ, TOTO VÝKRESU A NÁVRH ŘEŠENÍ JE VLASTNOSTÍ AUTORA. BEZ SOUHLASU AUTORA NEPOUŽÍTE. TOTO DOKUMENTACE POUŽÍVÁNÍ A NÁVRH ŘEŠENÍ JE VLASTNOSTÍ AUTORA.