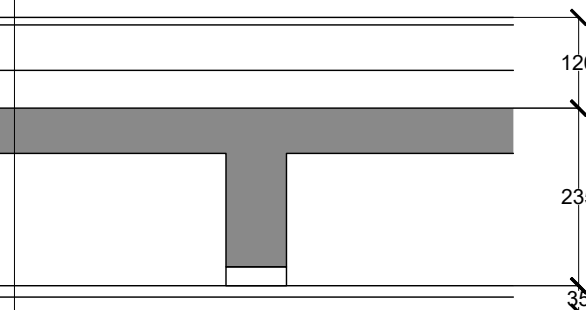


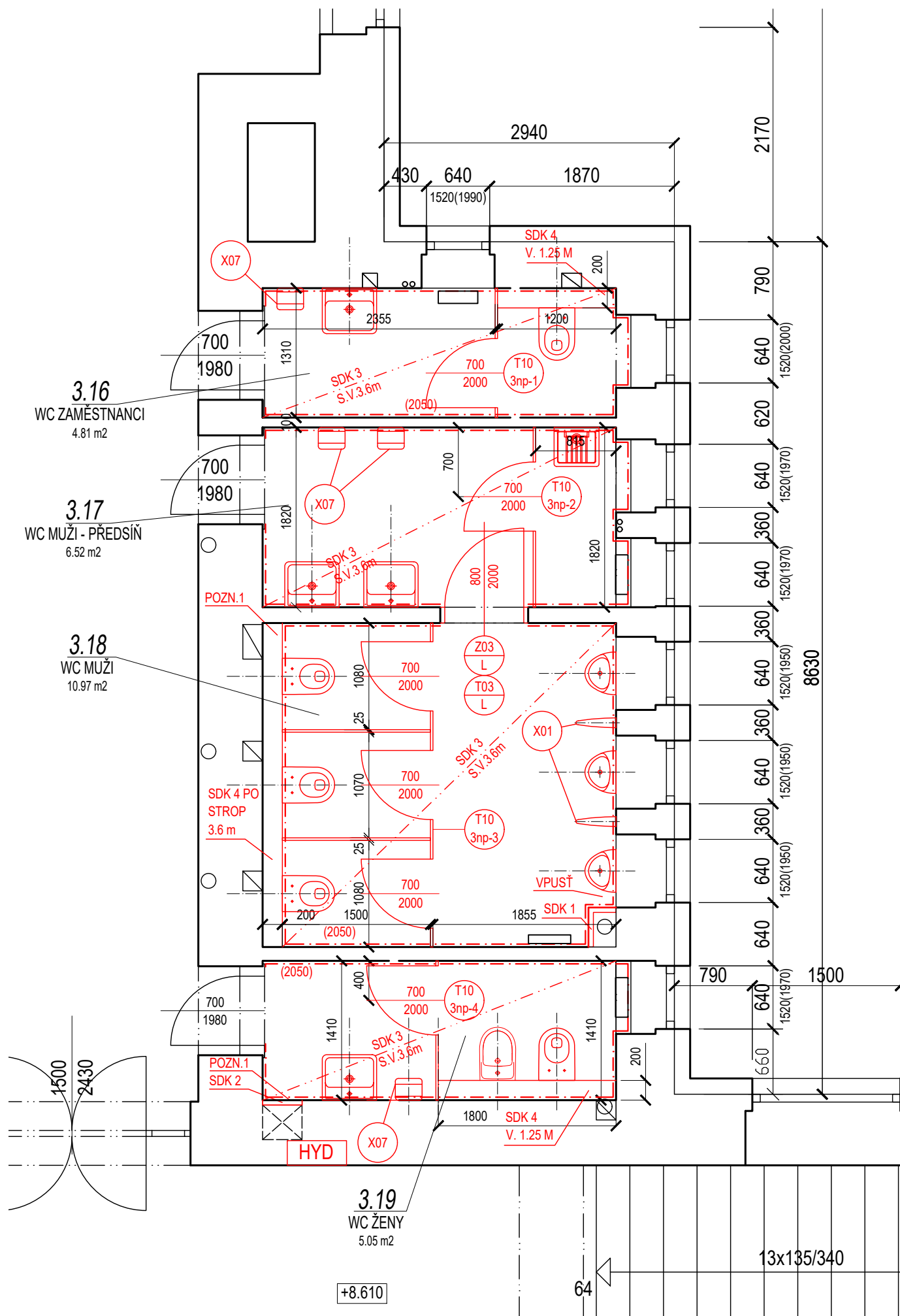
TYPOVÉ ŘEŠENÍ PODLAH 2.NP-4.NP

SKLADBA STAV
- keramická dlažba
- betonová mazanina
- násep / suf
- žb nosná stropní deska / žebra
- prkna podhledu
- rákos + omítka 20mm

SKLADBA NOVÁ
- keramická dlažba
- lepidlo
- hydroizolační stěrka jednodílná (vytáhnout na stěny do výšky 70 mm)
- samonivelační stěrka
- betonová mazanina s kari sítí 5/150 o tl. 60 mm (beton C16/20)
- PE folie
- doplnění EPS 200 S dle skutečné výšky (předpoklad 50 mm)
- stávající žb nosná stropní deska / žebra
- nový podhled SDK pevný, desky do vlnitých prostor



VÝŘEZ - WC CHLAPCI (SO 02) 1:50



POZNÁMKY

- NEJEDINOU SOUČÁSTÍ DOKUMENTACE JE TECHNICKÁ ZPRÁVA
- PŘI ZJIŠTĚNÍ JAKÝCHKOLIV NEOČEKÁVANÝCH SKUTEČNOSTÍ KONTAKTOVAT GENERÁLNÍHO PROJEKTANTA, ZMĚNY OPROTI PROJEKTOVÉ DOKUMENTACI JSOU MOŽNÉ
- JEN S PŘÍMÝM SOUHLASEM PROJEKTANTA SE ZAPÍSEM ZMĚN DO STAVEBNÍHO DENÍKU
- PROJEKTANT NENÍSE ODPOVĚDNOST ZA ZMĚNY OPROTI PROJEKTU, PROVEDENÉ BEZ PŘÍMÉHO ODPOUŠTĚNÍ
- KOTOVÁNÍ STÁVAJÍCÍCH KONSTRUKCÍ VČETNĚ POVRCHOVÝCH ÚPRAV, KOTOVÁNÍ NOVÝCH KONSTRUKCÍ V KOORDINÁČNÍCH ROZMĚRECH BEZ POVRCHOVÝCH ÚPRAV
- VZHLÉDEM K NEPŘÍPADOVÝM SOND DO PODLAH JSOU SKLADBY PODLAH PŘEDPOKLÁDÁNE, V RÁMCI AUT. DOZ. BUDE PŘÍPADNĚ ŘEŠENÍ UPRÁVENO
- PŘESNÁ POZICE OSOUBEČŮ RUKOU, ZASOBNIKŮ NA TOILETNÍ PAPIR A ZASOBNIKŮ NA MYDO BUDE UPŘESNĚNA NA MÍSTĚ S OHLEDEM NA SPAROREZ
- POZN.1 - REVIZNÍ DVÍŘKA V SDK 400x200 MM, TLAKOVÝ ZÁMEK, U ŠACHTY ZAKLOPENE SDK 2 VARIANTA PROTIPOŽÁRNÍ

LEGENDA MÍSTNOSTÍ - PŮDORYS 3.NP

ČZ.N.	ÚČEL	PLOCHA m ²	S.V. m	POVROHY	STĚNY	STROP	POZN.
3.01	VESTIBUL	69.80	4.06	TERRACO	OMÍTKA	OMÍTKA	
3.02	STUČOVNA	70.50	3.63	VLYSY	OMÍTKA	OMÍTKA	
3.03	UČEBNA 208	49.90	3.63	VLYSY	OMÍTKA	OMÍTKA	NOVÁ VÝMALBA
3.04	KABINET 1	38.60	3.75	KOBEREC	OMÍTKA	OMÍTKA	
3.05	ŽAKOVSKÁ KNIHOVNA	32.80	3.73	KOBEREC	OMÍTKA	OMÍTKA	
3.06	KABINET 2	27.50	3.74	KOBEREC	OMÍTKA	OMÍTKA	NOVÁ VÝMALBA
3.07	UČEBNA 212	57.60	3.74	PVC	OMÍTKA	OMÍTKA	NOVÁ VÝMALBA
3.08	UČEBNA 213	63.80	3.74	PVC	OMÍTKA	OMÍTKA	NOVÁ VÝMALBA
3.09	UČEBNA FYZIKY	65.60	3.74	PVC	OMÍTKA	OMÍTKA	NOVÁ VÝMALBA
3.10	KABINET 3	30.90	3.70	KOBEREC	OMÍTKA	OMÍTKA	NOVÁ VÝMALBA
3.11	KABINET 4	38.50	3.70	KOBEREC	OMÍTKA	OMÍTKA	
3.12	KABINET 5	13.70	3.70	KOBEREC	OMÍTKA	OMÍTKA	
3.13	SKLAD	6.70	3.70	TERRACO	OMÍTKA	OMÍTKA	
3.14	LABORATOR FYZIKY	44.70	3.70	PVC	OMÍTKA	OMÍTKA	NOVÁ VÝMALBA
3.15	CHOUBA	213.30	3.87	TERRACO	OMÍTKA	OMÍTKA	NOVÁ VÝMALBA
3.16	WC ZAMĚŠTNANCI	4.81	3.60	KER.DLAŽBA	KER. OBKLAD V.2.09M	SDK 3	NOVÁ VÝMALBA
3.17	WC MUŽI	6.52	3.60	KER.DLAŽBA	KER. OBKLAD V.2.09M	SDK 3	NOVÁ VÝMALBA
3.18	WC MUŽI - PŘEDSÍN	10.97	3.60	KER.DLAŽBA	KER. OBKLAD V.2.09M	SDK 3	NOVÁ VÝMALBA
3.19	WC ŽENY	5.05	3.60	KER.DLAŽBA	KER. OBKLAD V.2.09M	SDK 3	NOVÁ VÝMALBA
3.20	UČEBNA 201	53.70	3.63	PVC	OMÍTKA	OMÍTKA	
3.21	UČEBNA 202	53.40	3.68	PVC	OMÍTKA	OMÍTKA	
3.22	UČEBNA 203	53.30	3.65	PVC	OMÍTKA	OMÍTKA	
3.23	UČEBNA 204	61.10	3.66	PVC	OMÍTKA	OMÍTKA	
3.24	WC ŽENY	19.25	3.82	KER.DLAŽBA	KER. OBKLAD V.2.09M	OMÍTKA	1.ETAPA
3.25	WC ŽENY - PŘEDSÍN	8.60	3.89	KER.DLAŽBA	KER. OBKLAD V.2.09M	OMÍTKA	1.ETAPA
3.26	CHOUBA	125.70	3.89				

LEGENDA MATERIÁLŮ

- NOVÁ PODLAHA - VIZ POPIS NA VÝKRESU
- NOVÉ KONSTRUKCE OBECNĚ
- ZAŽÍDKY A NOVÉ PRŮČKY - POROBETONOVÉ PRŮČKY TL. 75 MM NA MALTU PRO TENKÉ SPÁRY
- POVRCH - PENETRACE, JADROVÁ VC OMÍTKA + FINÁLNÍ ŠTUK (mimo obklad)

LEGENDA SDK

- SDK 1 OPLÁŠTĚNÍ INSTALAČNÍCH VEDENÍ - PŘEDSAZENÁ STĚNA, KOVOVÉ STOLKY, OPLÁŠTĚNÍ 2x12,5 MM (PROTIPOŽÁRNÍ DESKY DO VHLKA) PŘETMĚLIT, PŘEBROUSIT, NÁTĚR (MIMO MÍST S OBKLADEM), POŽÁRNÍ ODOLNOST 45 MINUT
- SDK 2 STĚNA INSTALAČNÍ ŠACHTY - KOVOVÁ PODKONSTRUKCE, OPLÁŠTĚNÍ 2x12,5 MM (PROTIPOŽÁRNÍ DESKY DO VHLKA) PŘETMĚLIT, PŘEBROUSIT, NÁTĚR (MIMO MÍST S OBKLADEM), POŽÁRNÍ ODOLNOST 45 MINUT
- SDK 3 PODHLED - KOVOVÁ ZAVĚŠENÁ PODKONSTRUKCE OPLÁŠTĚNÍ 1x DESKY TL. 15 MM, PŘETMĚLIT, PŘEBROUSIT, NÁTĚR
- SDK 4 PŘEDSAZENÁ STĚNA - ZAPLÁŠTĚNÍ SYSTÉMU PRO ZAVĚSNÉ WC, KOVOVÁ PODKONSTRUKCE, OPLÁŠTĚNÍ 2x12,5 MM (DESKY DO VHLKA)

+0,000 = ±41.08 Bp

PROJEKTANT ČÁSTI:	Zodpovědný projektant částí: Ing. Ludvík Chadima	PROGETTO Brno s.r.o. Srovnávací 4256/1, 636 00 Brno IČO 043 89 981 www.progetto-brno.cz tel. 777 156 200	
PROGETTO Brno s.r.o. Srovnávací 4256/1, 636 00 Brno tel. 777 156 200	Vypracoval: Ing. Filip Balcar		
Investor:	Gymnázium Brno, Slovanské náměstí, příspěvková organizace, Slovanské náměstí 1804/7, Brno-Královo Pole 612 00	Štupet:	DPS
Alce:	Gymnázium - REKONSTRUKCE SOCIÁLNÍHO ZAŘÍZENÍ	Datum:	03/2025
Objekt:	SLOVANSKÉ NÁMĚSTÍ, BRNO-KRÁLOVO PÓLE, p. 2050 v k.č. Královo Pole	Formát:	12x A4
Část:	SO 02 - KŘÍDLO CHARVATSKÁ ARCHITECTONICKÉ A STAVEBNÍ TECHNICKÉ ŘEŠENÍ	Zakázkové číslo:	PB-P-12/25
Výkres:		Měřítko	Číslo výkresu
	NOVÝ STAV - PŮDORYS 3.NP	1:100	D.1.1-23

TENTO VÝKRES PŮDORÝS DOKONČENÝ JE ZÁKONNĚ Č. 171/2008 Sb. (AUTORSKÝ ZÁKON), OPRAVNĚNÍM, TOTO VÝKRESU A NÁVRH ŘEŠENÍ JE VLASTNOSTÍ AUTORA. BEZ SOUHLASU AUTORA NEPOUŽÍTE. TOTO DOKUMENTY NEPOUŽÍTE A ANI NIKAM NEUVEŘTE. ROZŠÍŘENÍ.