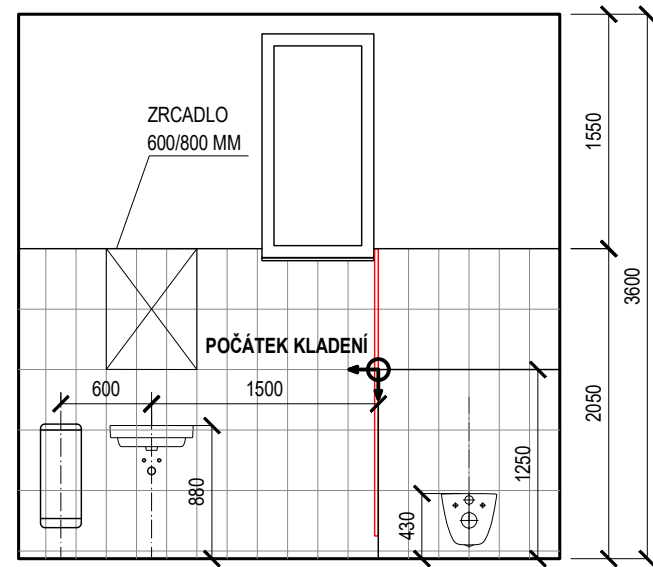
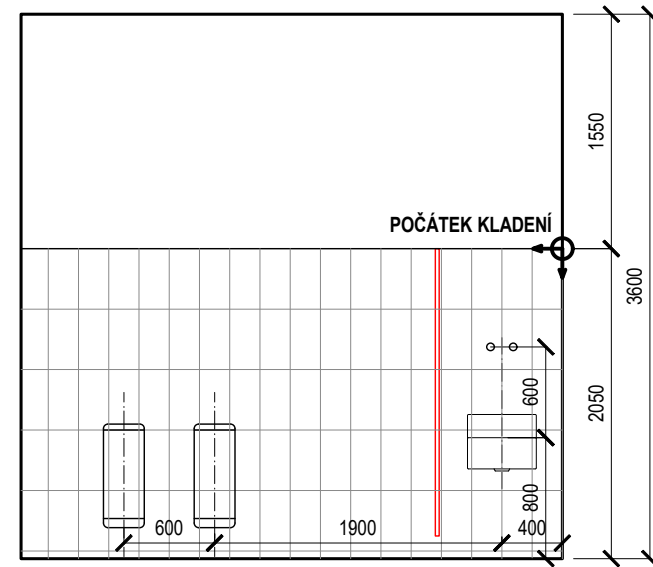


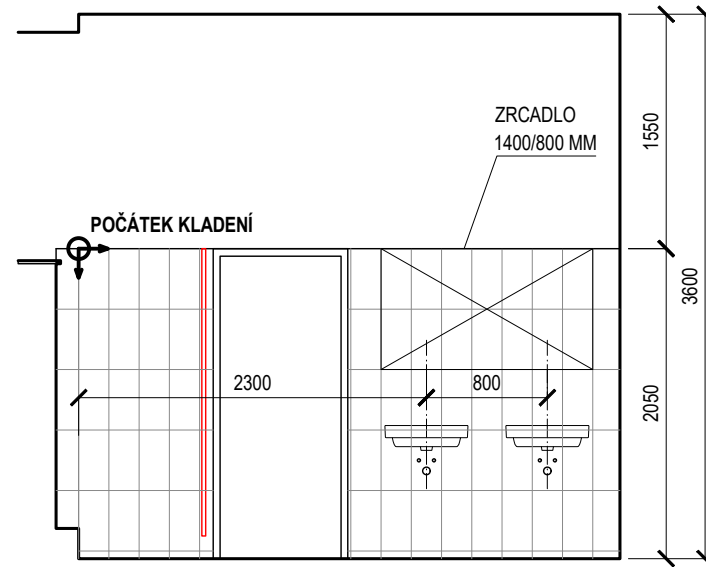
POHLED 1-1



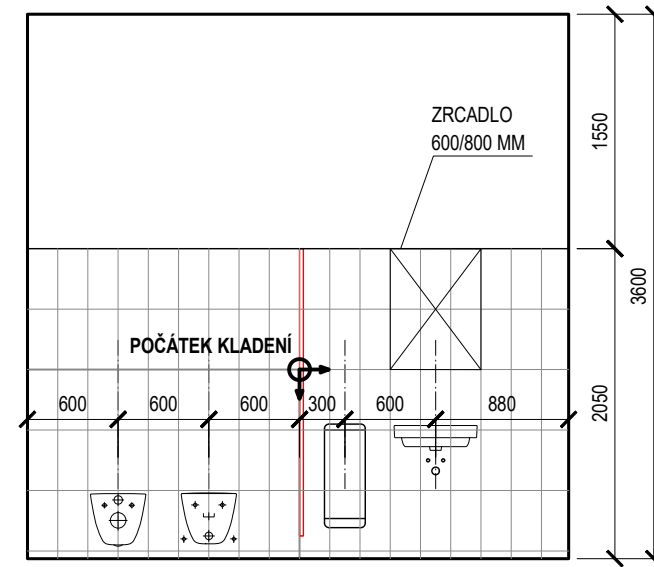
POHLED 2-2



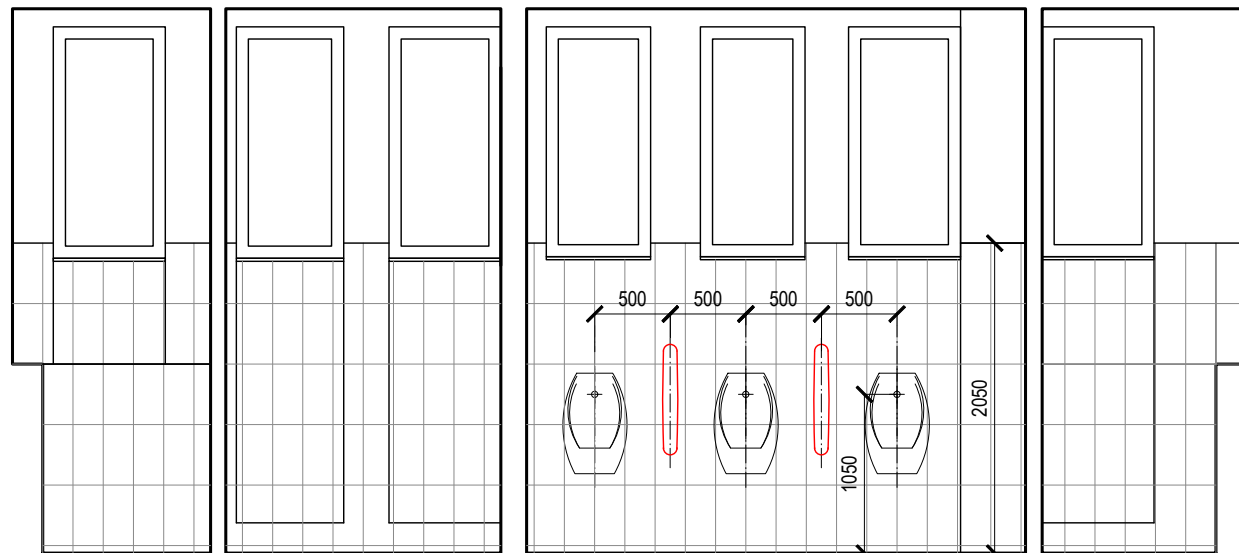
POHLED 3-3



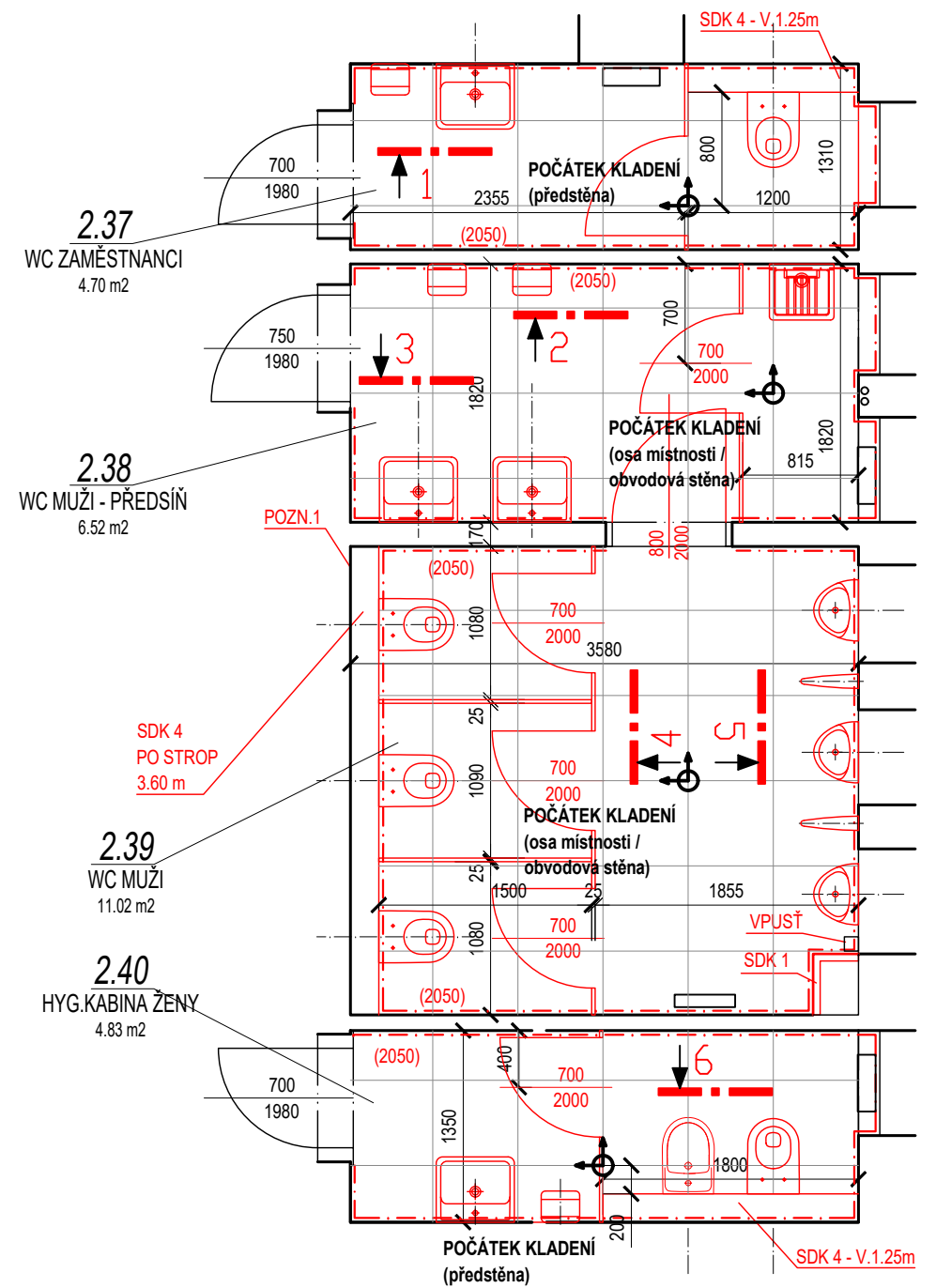
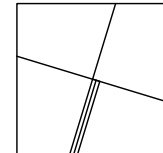
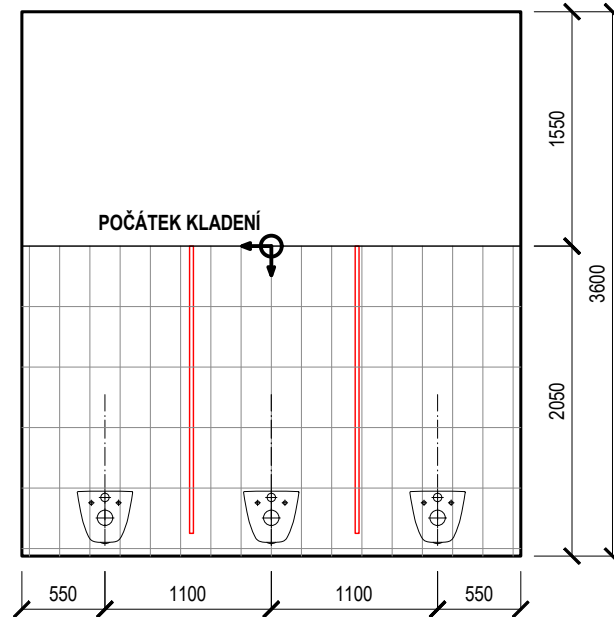
POHLED 6-6



POHLED 5-5



POHLED 4-4



+0,000 = 241,08 Bpv			
PROJEKTANT ČÁSTI:	Zodpovědný projektant části:	PROGETTO Brno s.r.o. Škroupova 4256/1, 636 00 Brno IČO 043 89 981 www.progetto-brno.cz tel.: 777 156 260	
PROGETTO Brno s.r.o. Škroupova 4256/1, 636 00 Brno tel.: 777 156 260	Ing. Ludvík Chadima		
	Vypracoval:		
	Ing. Filip Balcar		
Investor:	Gymnázium Brno, Slovanské náměstí, příspěvková organizace, Slovanské náměstí 1804/7, Brno-Královo Pole 612 00	Stupeň:	DPS
Akce:	GYMNÁZIUM - REKONSTRUKCE SOCIÁLNÍHO ZAŘÍZENÍ	Datum:	03/2025
Objekt:	SLOVANSKÉ NÁMĚSTÍ 1804/7, BRNO-KRÁLOVO POLE, p.č. 2050 v.k.ú. Královo Pole	Formát:	12x A4
Část:	SO 02 - KŘÍDLO CHARVATSKÁ	Zakázkové číslo:	PB-P-12/25
Výkres:	ARCHITEKTONICKÉ A STAVEBNÍ TECHNICKÉ ŘEŠENÍ	Měřítko	Číslo výkresu
NOVÝ STAV - PŮDORYS 2.NP, SPÁROŘEZ		1:50	D.1.1-27

TENTO VÝKRES POUŽÍVÁ OCHRANY DLE ZÁKONA Č. 121/2008 SB. (AUTORSKÝ ZÁKON). ORIGINAL TOHOTO VÝKRESU A NÁVRH ŘEŠENÍ JE MAJETKEM AUTORA. BEZ SOUHLASU AUTORA NENÍ MOŽNÉ TUTO DOKUMENTACI KOPIJOVAT A ANI NIJAK VEŘEJNĚ ROZŠÍŘOVAT.