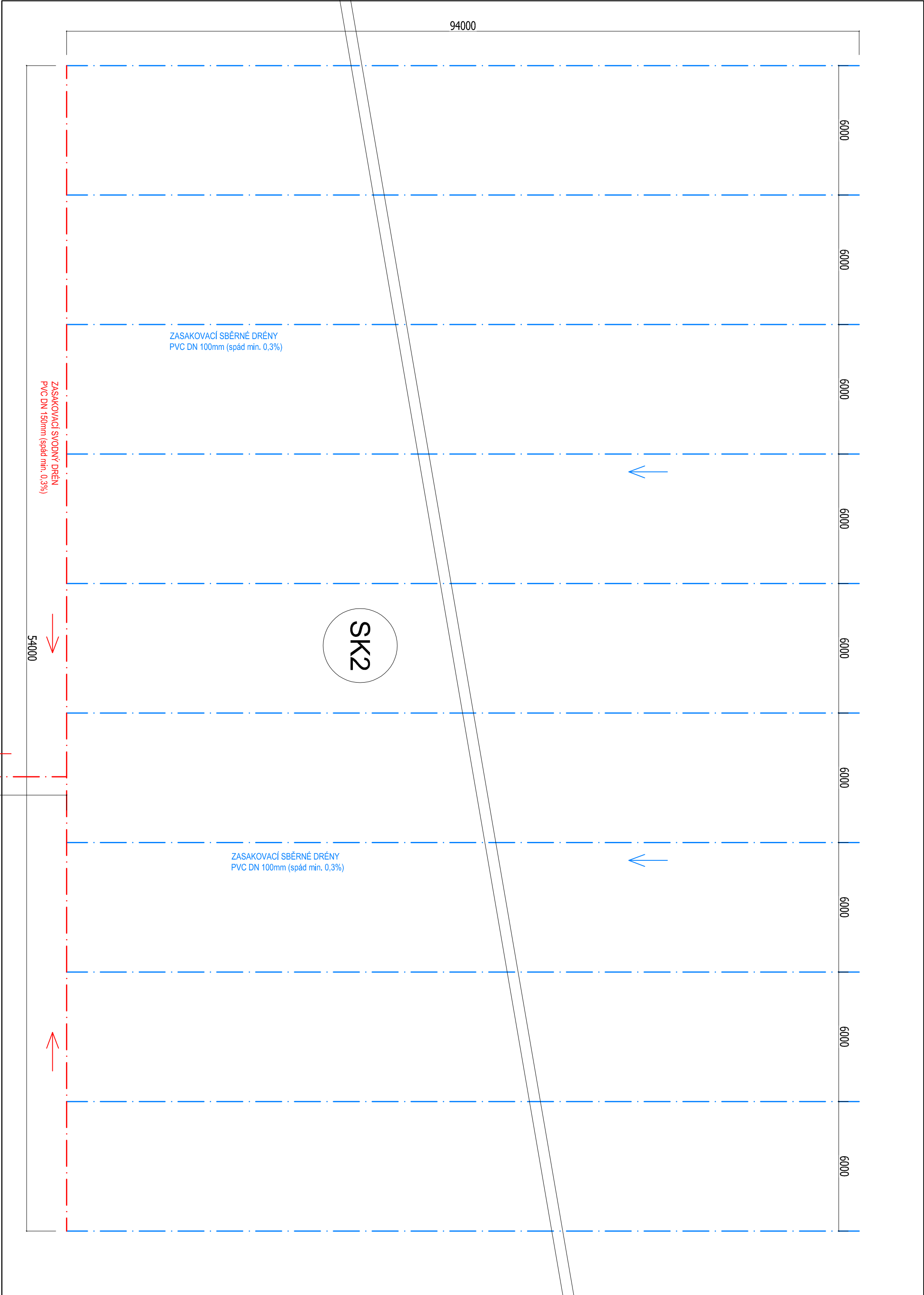


DRENÁŽ

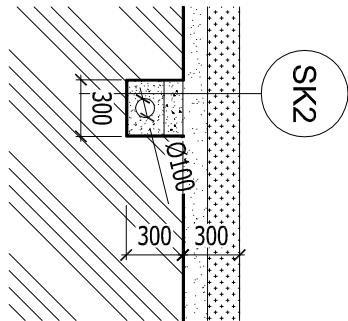
1:150



STÁVAJÍCÍ VSAK

ZASAKOVACÍ SBĚRNÉ DRÉNY
PVC DN 100mm (spád min. 0,3%)
délka 10x 99m = 990 bm

ZASAKOVACÍ SVODNÝ DRÉN
PVC DN 150mm (spád min. 0,3%)
délka = cca 61 bm



SKLADBA SK2	
Stáčení stávajícího porostu	tl. 300mm
Osaz. travní sečkou	
Nové smíchaná vegetační vrstva s vysokým podílem písku	tl. 170mm
Filtrovací homogenní vrstva zhrublá (stěrka 0-4mm)	tl. 130mm
Geotextilie 300g/m2	
Stěrka 32-64mm	tl. 100mm
Stěrka 11-22mm (obsyp)	tl. 200mm
Geotextilie 300g/m2	
Rostlá zemina - zhrublá	

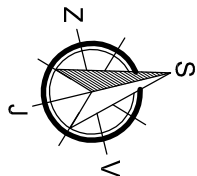
POZNÁMKA: Je nutné před zahájením všech prací přesně vytyčení ing. sítí nacházejících se v prostoru navrh. sportoviště

POZNÁMKA - VSAK:

V době zpracování PD není známo přesné umístění stávajícího vsaku včetně hloubky a skladby vrstev.

Zákreš stávajícího umístění je pouze předpokládáný odhad. Vsaak nesmí zasahovat do základové konstrukce oplocení SO 01 Víceúčelového hřiště!

Před zahájením všech prací bude zjištěna přesná poloha, hloubka a skladba a dle tohoto zjištění bude řešeno napojení drenáže. V případě, že se bude nacházet mimo základy oplocení bude použit stávající vsak bez úprav. V případě kolize s navrhovanými základovými patkami dojde k variantní úpravě, aby nezasahoval do základových patek.



projektant:		zodpovědný projektant:		tvořitel projektu:	
Pavel Růžovský		Ing. Eduard Přihra		Ing. Vladimír Hampel, SPORTING	
				výstavba sportovních zařízení	
stavěbník:		Jihomoravský kraj, Žerotínovo náměstí 449/3, 601 82 Brno		Městská 1, P.O.Box 49 701 49 Město u Ostravy	
		IČO: 70888337, DIČ: CZ70888337		tel: 596 111 843	
kraj:		st. úřad:	Brno - střed	www.sporting-sportovníslaby.cz	
Jihomoravský		obec:		Brno - Černovice	
Přístavba k budově A Střední školy Brno, Chrabulova, p.o. - víceúčelové hřiště		státní PD:		Dokumentace pro podání státní	
D.1.1 Dokumentace objektu (SO 02 Fotbalové hřiště)		datum:		07/2024	
D.1.2 Technická řešení		formát:		A2	
D.1.2.2 Výkresová část		měřítko:		1:150/1:40	
DRENÁŽ		číslo (ozn.)		SO 02-01	
		dokument:			