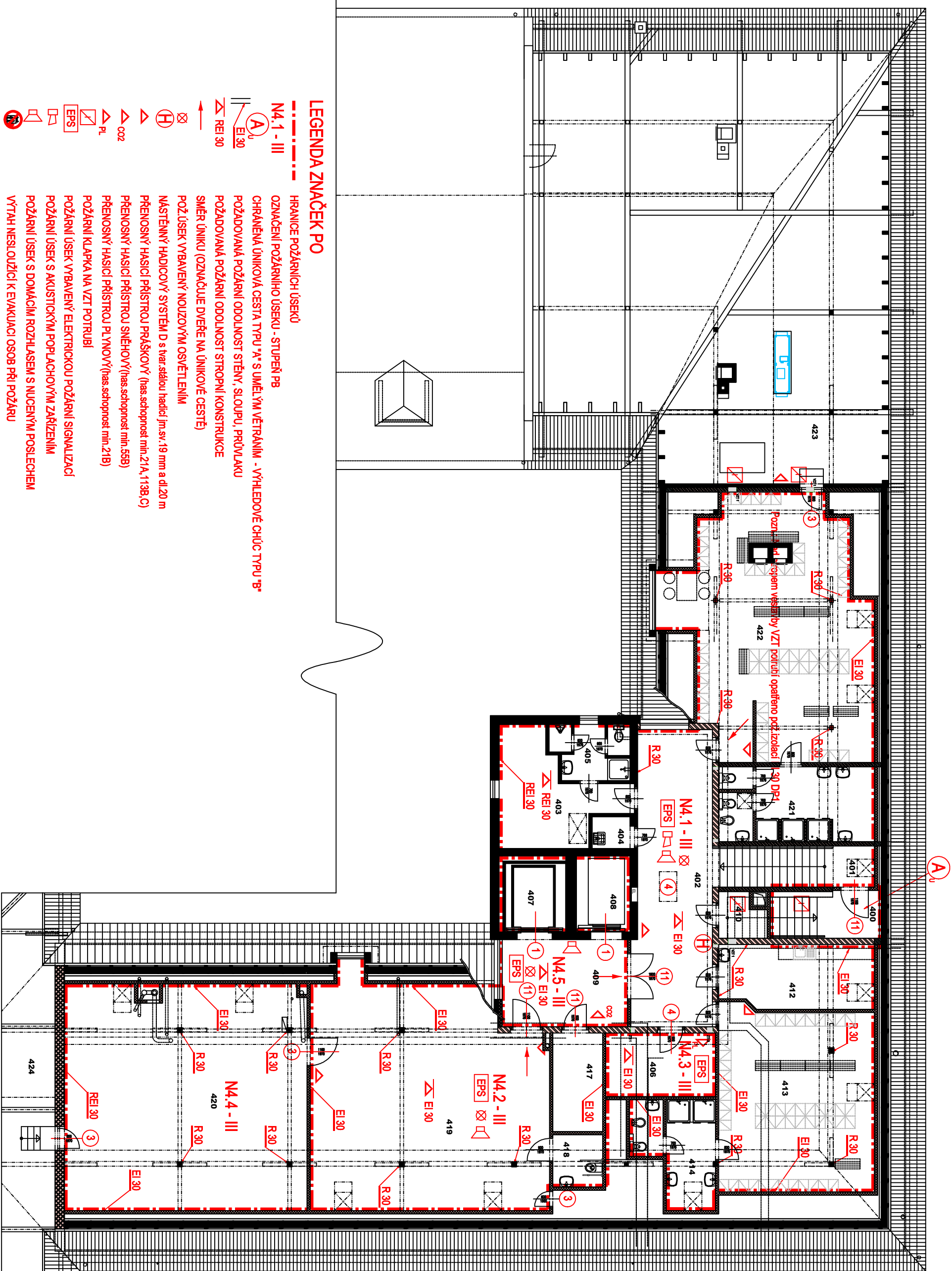


LEGENDA MÍSTNOSTÍ		
	účel místnosti	m²
400	schodiště	12.0
401	schodiště	10.2
402	chodba	37.8
403	šatna	16.6
404	úklidová komora	2.2
405	sociální zařízení	6.6
406	serverovna	11.6
407	výťah	6.7
408	výťah	6.6
409	chodba	18.4
410	sklad špinavého prádla	3.1
411	neobsazeno	
412	deníí místnost	15.7
413	šatna	45.5
414	sociální zařízení	11.8
415	neobsazeno	
416	neobsazeno	
417	sklad rehař.pomůcek	8.0
418	hygienická buňka	4.2
419	tělocvična	84.5
420	sklad	88.3
421	sociální zařízení	18.0
422	šatna	73.4
423	půdní prostor	
424	půdní prostor	



LEGENDA ZNAČEK PO

- N4.1 - III

HRANICE POŽÁRNÍCH ÚSEKŮ

OZNAČENÍ POŽÁRNÍHO ÚSEKU - STUPEŇ PB

CHRÁNĚNÁ ÚNIKOVÁ CESTA TYPU "A" S UMĚLÝM VĚTRÁNÍM - VÝHEDOVÉ CHŮC TYPU "B"
- |||

El 30

POŽADOVANÁ POŽÁRNÍ ODOLNOST STĚN, SLOUPŮ, PRŮVLAKU
- ≡

REI 30

POŽADOVANÁ POŽÁRNÍ ODOLNOST STROPNÍ KONSTRUKCE
- SMĚR ÚNIKU (OZNAČUJE DVEŘE NA ÚNIKOVÉ CESTĚ)
- ⊗

POŽ.ÚSEK VYBAVENÝ NOUZOVÝM OSVĚTLENÍM
- ⚡

NÁSTĚNNÝ HADICOVÝ SYSTÉM D s tvar.sálcou hadic j.m.sv.19 mm a d.20 m
- △

CO2

PŘENOSNÝ HASÍCÍ PŘÍSTROJ SNĚHOVÝ(hnas.schopnost min.55B)
- △

PL

PŘENOSNÝ HASÍCÍ PŘÍSTROJ PLYNOVÝ(hnas.schopnost min.21A,113B,C)
- ⊞

PŘENOSNÝ HASÍCÍ PŘÍSTROJ PL YNOVÝ(hnas.schopnost min.21B)
- ⊞

POŽÁRNÍ KLAPKA NA VZT POTRUBÍ
- ⊞

POŽÁRNÍ ÚSEK VYBAVENÝ ELEKTRICKOU POŽÁRNÍ SIGNALIZACÍ
- ⊞

POŽÁRNÍ ÚSEK S AKUSTICKÝM POPLACHOVÝM ZAŘÍZENÍM
- ⊞

POŽÁRNÍ ÚSEK S DOMÁCÍM ROZHLASEM S NUCENÝM POSLECHEM
- ⊞

VÝTAH NESL.OUŽÍČÍ K EVAKUACI OSOB PŘI POŽÁRU

LEGENDA POŽÁRNÍCH UZÁVĚRŮ

- ①

POŽÁRNÍ UZÁVĚR S POŽÁR.ODOLNOSTÍ NEJMÉNĚ EW 15 DP1 (STÁVAJÍCÍ)
- ③

POŽÁRNÍ UZÁVĚR S POŽÁR.ODOLNOSTÍ NEJMÉNĚ EW 30-C2-DP3
- ④

POŽÁRNÍ UZÁVĚR S POŽÁR.ODOLNOSTÍ NEJMÉNĚ EW 30 DP3
- ⑪

POŽÁRNÍ UZÁVĚR S POŽÁR.ODOLNOSTÍ NEJMÉNĚ EI 30-S_{acc}-C3-DP3

NEMOCNICE LETOVICE, POD KLÁŠTEREM 17, LETOVICE - SOP 01 BUDOVA NEMOCNICE
VESTAVBA ŠATEN V PŮDNÍM PROSTORU (4.NP)

PŮDORYS 4.NP

změna staveb před dokončením

04/2025

měřítko 1 : 150