



Sportovní gymnázium Ludvíka Daňka Brno

D.1.3 - Vybavení interiéru šaten vč. výtvarného řešení a
výpisu materiálu s rozpočtem

a) VÝTVARNÁ ČÁST

- 1.3.01 Průvodní textová zpráva
- 1.3.02 Současný stav
- 1.3.03 Půdorys 1 NP - grafické vyjádření
- 1.3.04 Vizualizace

b) TECHNICKÁ ČÁST

- 1.3.05 Půdorys 1 NP - umístění nábytku
- 1.3.06 Rozmístění mobiliáře
- 1.3.07 Výkres elektro - rozmístění světel (viz. odd. D.1.2 elektroinstalace)
- 1.3.08 Výkres elektro - schema světelných obvodů
- 1.3.09 Výkres podlah - vyznačení vodících linek
- 1.3.10 Výkres podlah - barevné řešení
- 1.3.11 Stolky
- 1.3.12 Sezení

OBSAH

a) VÝTVARNÁ ČÁST

Architektonický koncept

Základním cílem projektu bylo vytvoření lepších podmínek pro odkládání šatstva a obuvi v šatnách sportovního gymnázia a základní školy.

Stávající stav je nevyhovující, prostor šaten je předělen zděnými příčkami a pletivovými „boxy“, do nichž jsou instalovány skříňky pro studenty. Celé šatny jsou nepřehledné, přeplněné a chaotické.

Nový koncept přichází s řešením jednoduchého otevřeného prostoru. Šatní sestavy jsou tvořeny jednotlivými skřínkami o různých počtech a složení, které jsou volně rozprostřeny po celé ploše šaten. Prostor je volný a přehledný. Návrh pokrývá současnou kapacitu šaten.

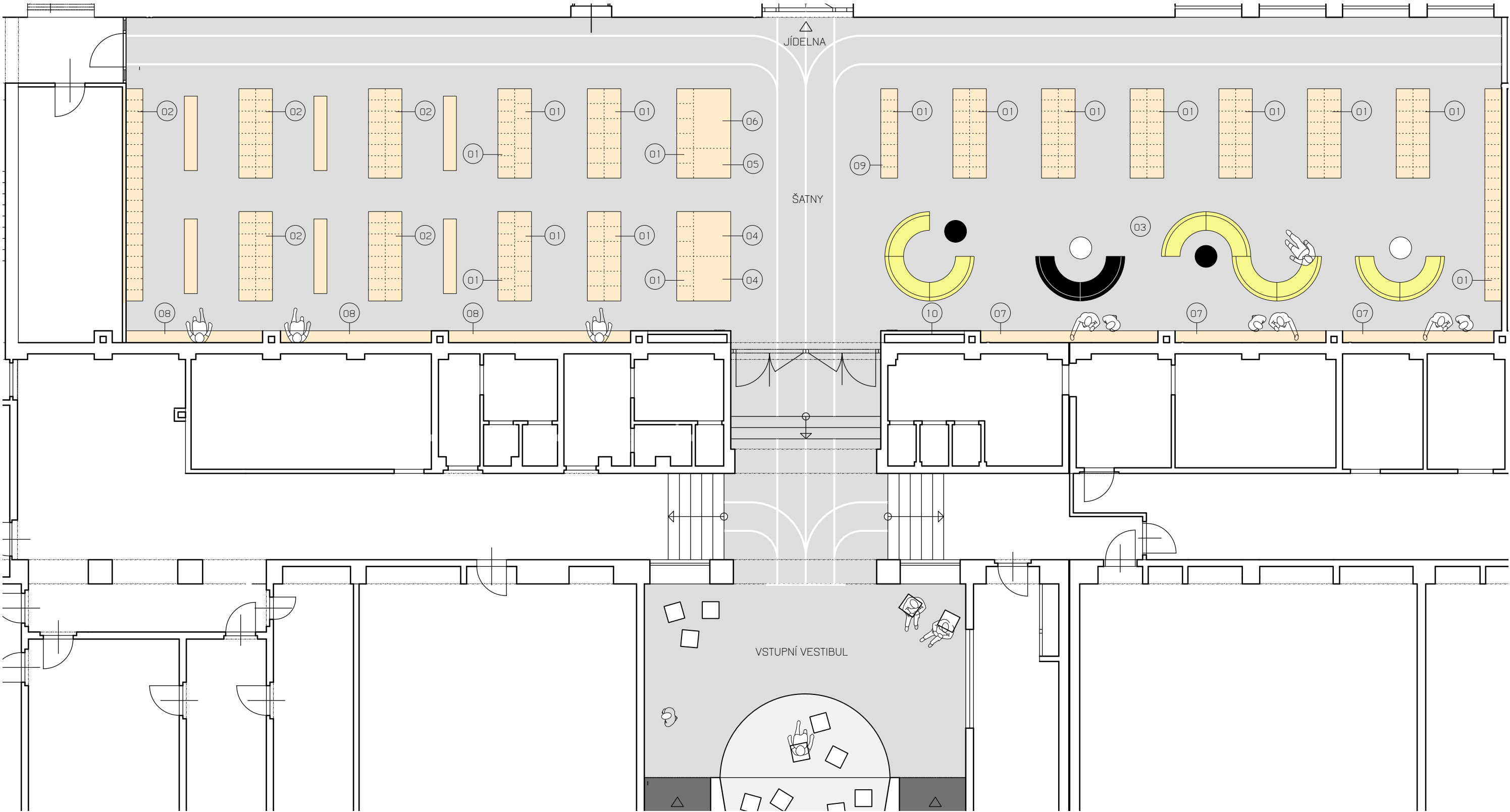
Důležitým aspektem projektu je vytvoření místa pro posezení, odpočinek či občerstvení. V sestavě skříní jsou zabudovány jídelní i nápojové automaty, které nabízejí možnost občerstvení v přímé návaznosti na odpočinkový prostor.

U zdi instalované stolky mohou být využívány jako improvizovaná pracovní plocha.

STAVEBNÍ ÚPRAVY VESTIBULU, ŠATEN ŽÁKŮ VČ. VÝTVARNÉHO ŘEŠENÍ SGLD BRNO		BRČKO architects	
Sportovní gymnázium Ludvíka Daňka, Botanická 70, 602 00 Brno			
VYPRACOVALA	BC. T. ČERMÁKOVÁ	DATUM	03 / 2015
VYPRACOVALA	BC. J. BRHELOVÁ	D.1.3 - VYBAVENÍ INTERIÉRU ŠATEN VČ. VÝTVARNÉHO ŘEŠENÍ A VÝPISU MATERIÁLU S ROZPOČTEM	
INVESTOR: JM KRAJ, Žerotínovo náměstí 449/3, Brno, Veveří 60			
Průvodní textová zpráva		MĚŘÍTKO	Č. VÝKRESU 1.3.01



STAVEBNÍ ÚPRAVY VESTIBULU, ŠATEN ŽÁKŮ VČ. VÝTVARNÉHO ŘEŠENÍ SGLD BRNO		BRČKO architects	
Sportovní gymnázium Ludvíka Daňka, Botanická 70, 602 00 Brno			
VYPRACOVALA	BC. T. ČERMÁKOVÁ	DATUM	03 / 2015
VYPRACOVALA	BC. J. BRHELOVÁ	D.1.3 - VYBAVENÍ INTERIÉRU ŠATEN VČ. VÝTVARNÉHO ŘEŠENÍ A VÝPISU MATERIÁLU S ROZPOČTEM	
INVESTOR: JM KRAJ, Žerotínovo náměstí 449/3, Brno, Veveří 60		MĚŘÍTKO	Č. VÝKRESU 1.3.02
Současný stav			



LEGENDA

- 01

šatní skříňky SGLD
- 02

šatní skříňky ZŠ
- 03

odpočinkový prostor
- 04

jídelní automaty
- 05

nápojový automat
- 06

odpadkové koše
- 07

stolky („pracovní“ plocha)
- 08

sedací lavice
- 09

nástěnka
- 10

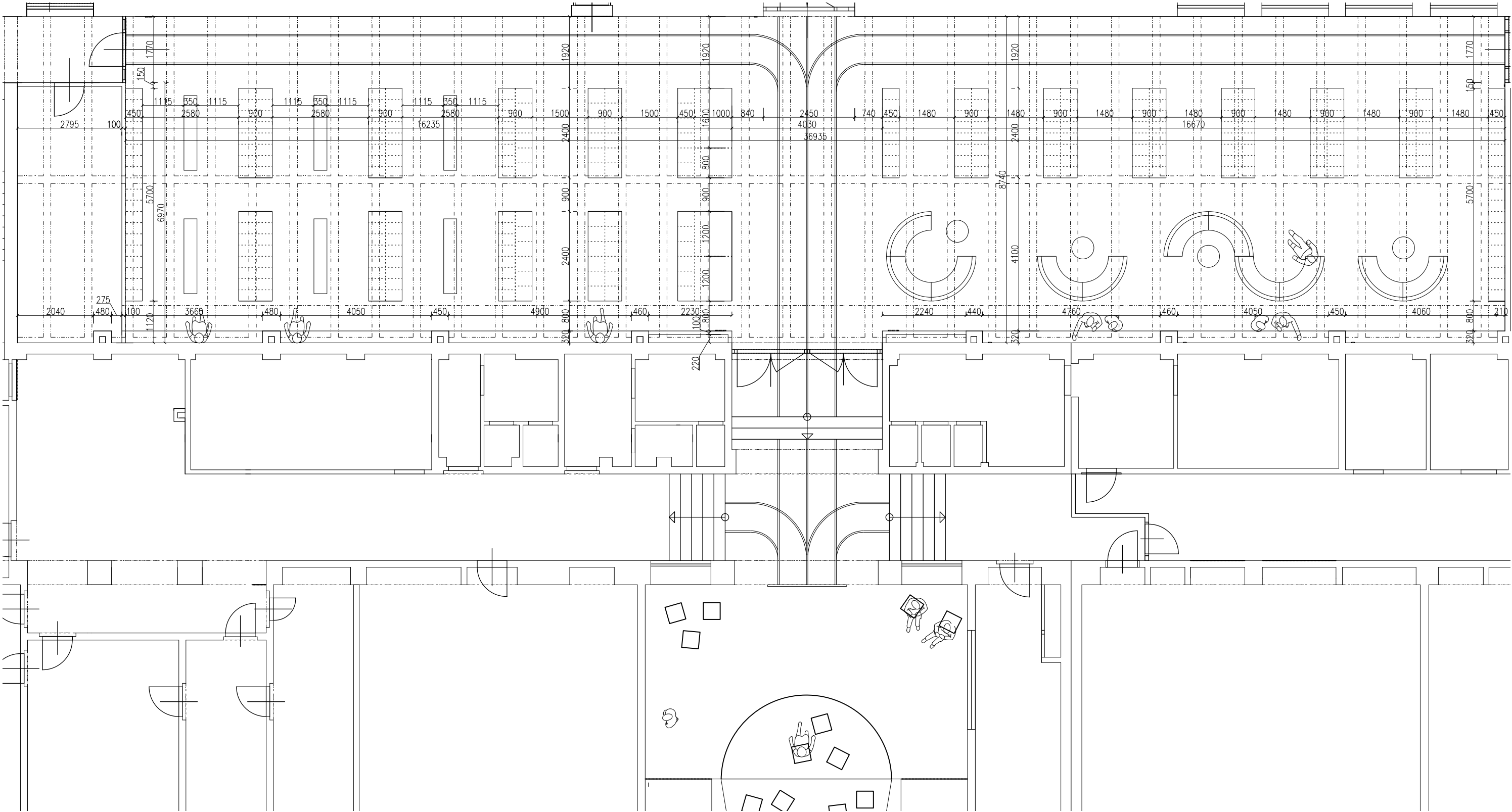
vývěska, plakátovací plocha

STAVEBNÍ ÚPRAVY VESTIBULU, ŠATEN ŽÁKŮ VČ. VÝTVARNÉHO ŘEŠENÍ SGLD BRNO		BRČKO architects	
Sportovní gymnázium Ludvíka Daňka, Botanická 70, 602 00 Brno			
VYPRACOVALA	BC. T. ČERMÁKOVÁ	DATUM	03 / 2015
VYPRACOVALA	BC. J. BRHELOVÁ	D.1.3 - VYBAVENÍ INTERIÉRU ŠATEN VČ. VÝTVARNÉHO ŘEŠENÍ A VÝPISU MATERIÁLU S ROZPOČTEM	
INVESTOR: JM KRAJ, Žerotínovo náměstí 449/3, Brno, Veveří 60		MĚŘÍTKO	Č. VÝKRESU
Půdorys 1NP - grafické vyjádření		1:100	1.3.03



STAVEBNÍ ÚPRAVY VESTIBULU, ŠATEN ŽÁKŮ VČ. VÝTVARNÉHO ŘEŠENÍ SGLD BRNO		BRČKO architects	
Sportovní gymnázium Ludvíka Daňka, Botanická 70, 602 00 Brno			
VYPRACOVALA	BC. T. ČERMÁKOVÁ	DATUM	03 / 2015
VYPRACOVALA	BC. J. BRHELOVÁ	D.1.3 - VYBAVENÍ INTERIÉRU ŠATEN VČ. VÝTVARNÉHO ŘEŠENÍ A VÝPISU MATERIÁLU S ROZPOČTEM	
INVESTOR: JM KRAJ, Žerotínovo náměstí 449/3, Brno, Veveří 60			
Vizualizace		MĚŘÍTKO	Č. VÝKRESU 1.3.04

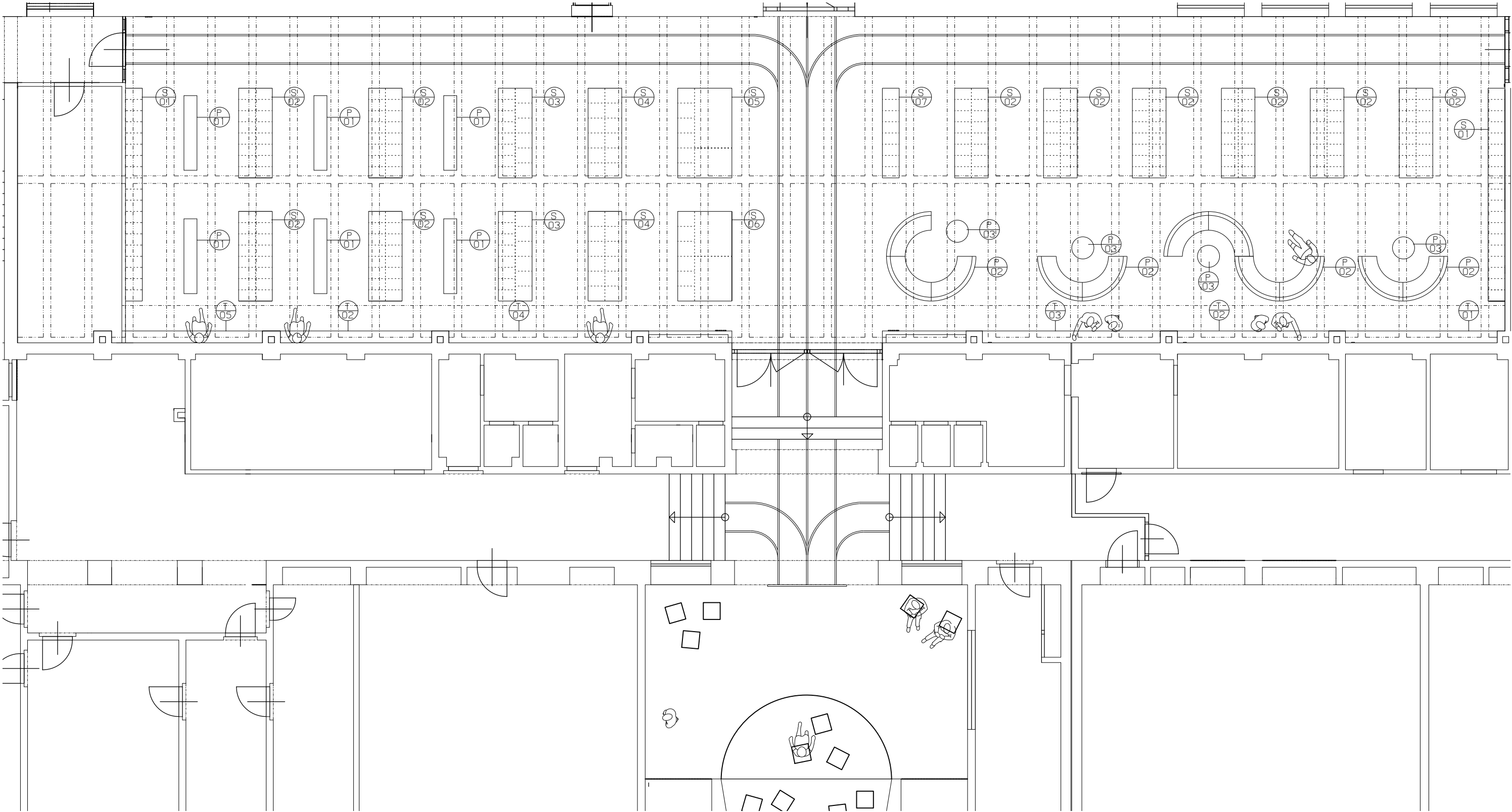
b) TECHNICKÁ ČÁST



POPIS ŠATNÍCH SKŘÍŇĚK

počet:	
skříněk	270 ks
míst	492
materiál:	
překližka / lamino (barva natural)	
rozměr:	
1900 x 300 x 450	(222 ks)
1900 x 400 x 450	(48 ks)

STAVEBNÍ ÚPRAVY VESTIBULU, ŠATEN ŽÁKŮ VČ. VÝTVARNÉHO ŘEŠENÍ SGLD BRNO		BRČKO architects	
Sportovní gymnázium Ludvíka Daňka, Botanická 70, 602 00 Brno			
VYPRACOVALA	BC. T. ČERMÁKOVÁ	DATUM	03 / 2015
VYPRACOVALA	BC. J. BRHELOVÁ	D.1.3 - VYBAVENÍ INTERIÉRU ŠATEN VČ. VÝTVARNÉHO ŘEŠENÍ A VÝPISU MATERIÁLU S ROZPOČTEM	
INVESTOR: JM KRAJ, Žerotínovo náměstí 449/3, Brno, Veveří 60			
Půdorys 1NP - umístění nábytku		MĚŘÍTKO 1:100	Č. VÝKRESU 1.3.05



VÝPIS PRVKŮ

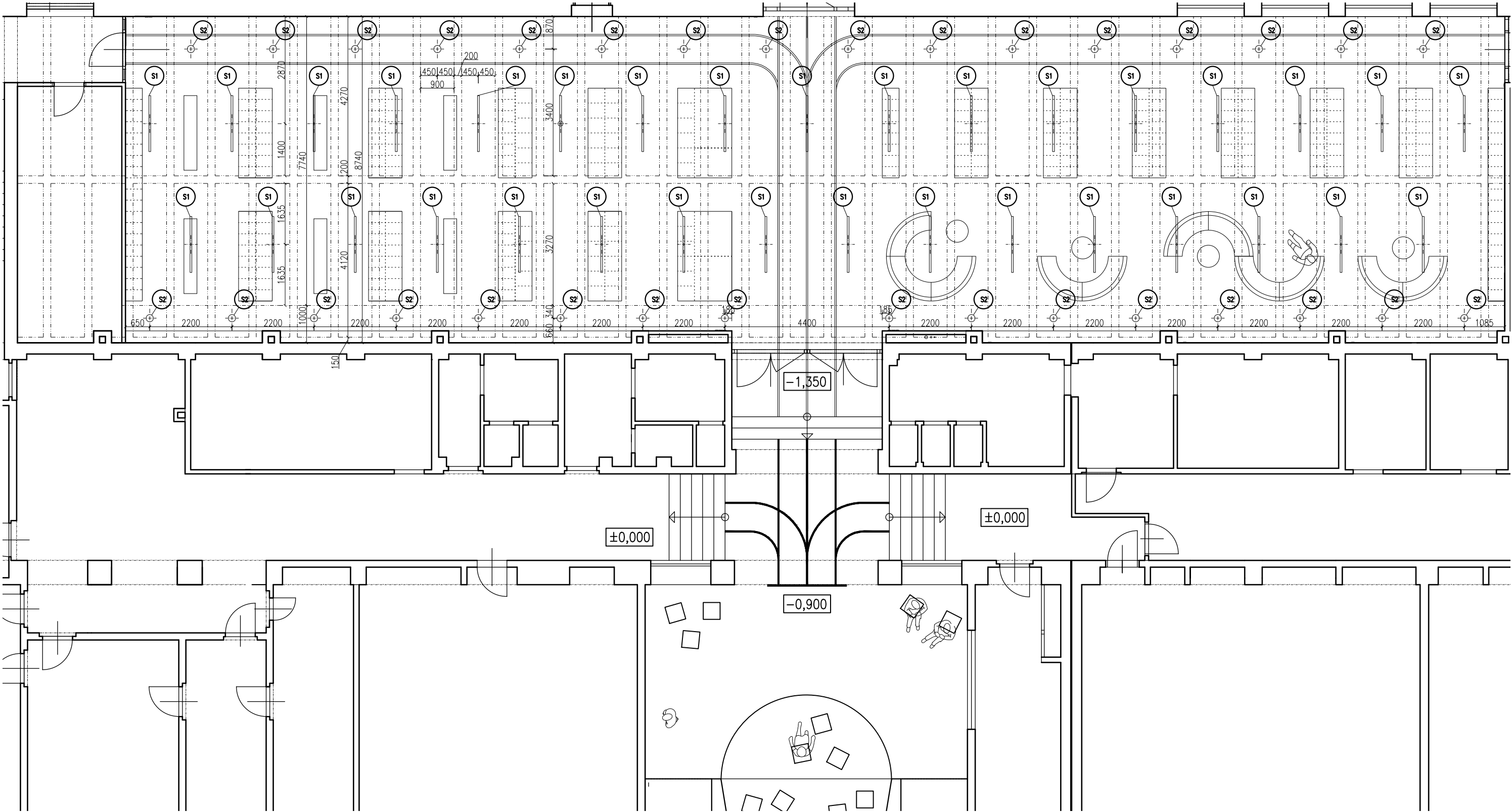
- sestava šatních skříněk 01
- sestava šatních skříněk 02
- sestava šatních skříněk 03
- sestava šatních skříněk 04
- sestava šatních skříněk 05
- sestava šatních skříněk 06

- sestava šatních skříněk 07
- stolek 01
- stolek / sedací lavice 02
- stolek 03
- sedací lavice 04

- sedací lavice 05
- lavička 01
- sedací prvek
- taburet

Pozn. Skříňky budou vyrobeny z dřevěné konstrukce třídy reakce na oheň min. D.
viz. tabulka VÝPIS PRVKŮ

STAVEBNÍ ÚPRAVY VESTIBULU, ŠATEN ŽÁKŮ VČ. VÝTVARNÉHO ŘEŠENÍ SGLD BRNO		BRČKO architects	
Sportovní gymnázium Ludvíka Daňka, Botanická 70, 602 00 Brno			
VYPRACOVALA	BC. T. ČERMÁKOVÁ	DATUM	03 / 2015
VYPRACOVALA	BC. J. BRHELOVÁ	D.1.3 - VYBAVENÍ INTERIÉRU ŠATEN VČ. VÝTVARNÉHO ŘEŠENÍ A VÝPISU MATERIÁLU S ROZPOČTEM	
INVESTOR: JM KRAJ, Žerotínovo náměstí 449/3, Brno, Veveří 60		MĚŘÍTKO	Č. VÝKRESU
Rozmístění mobiliáře		1:100	1.3.06



LEGENDA

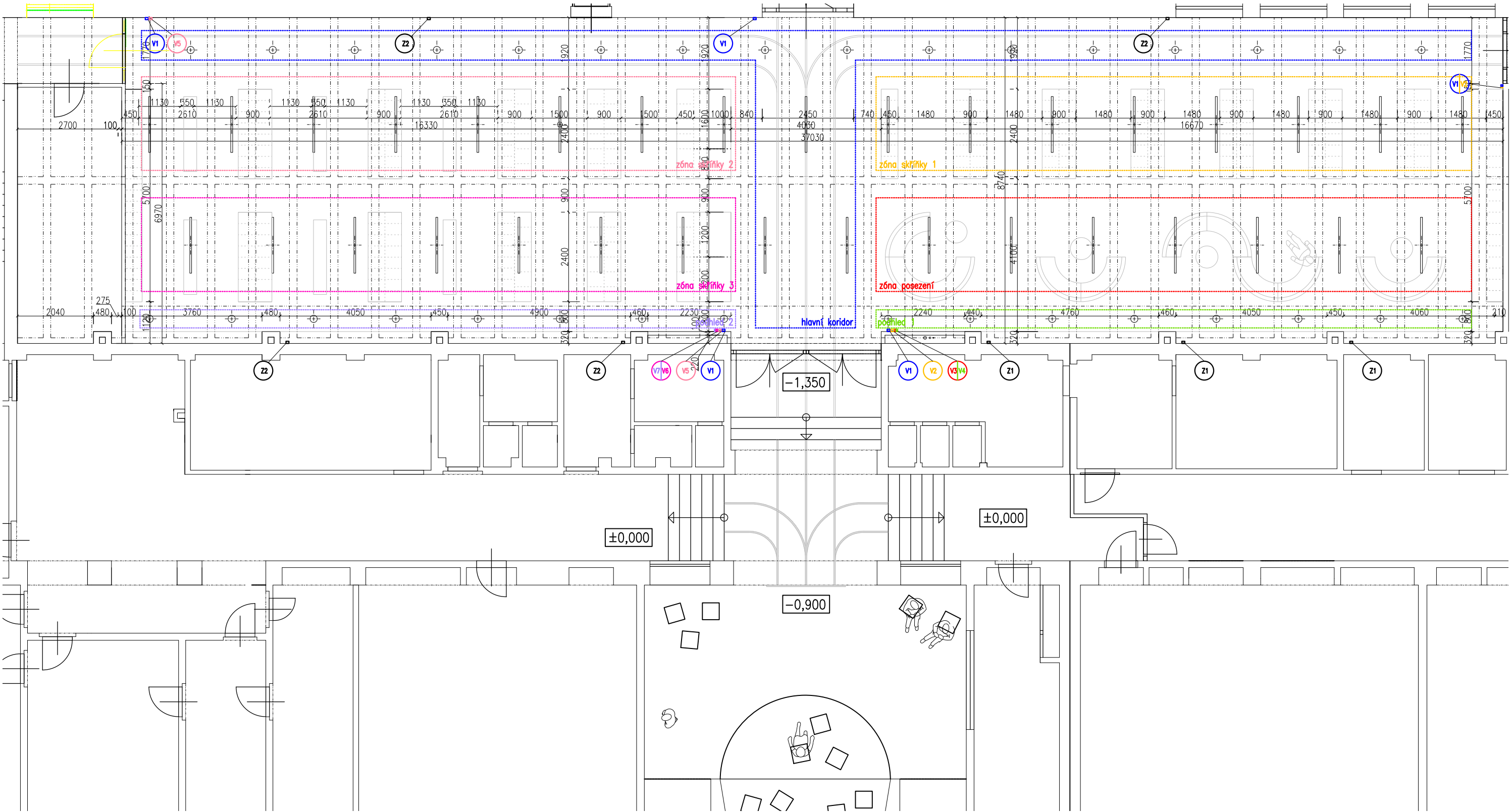
- S1

samostatné vestavné svídlo, dĺžka typu jednoduchý, vyžarovací charakteristika typu priamy, s obdĺžnikovým tvarom
rozměry: 1490 x 72 x 85 mm
celkový výkon: 52.5 W
- S2

ploché vestavné svídlo typu downlight
rozměry: Ø205 x 100 mm
celkový výkon: 52.4 W

Pozn.
Světla budou montovaná do sádkokartonových podhledů

STAVEBNÍ ÚPRAVY VESTIBULU, ŠATEN ŽÁKŮ VČ. VÝTVARNÉHO ŘEŠENÍ SGLD BRNO		BRČKO architects	
Sportovní gymnázium Ludvíka Daňka, Botanická 70, 602 00 Brno			
VYPRACOVALA	BC. T. ČERMÁKOVÁ	DATUM	03 / 2015
VYPRACOVALA	BC. J. BRHELOVÁ	D.1.3 - VYBAVENÍ INTERIÉRU ŠATEN VČ. VÝTVARNÉHO ŘEŠENÍ A VÝPISU MATERIÁLU S ROZPOČTEM	
INVESTOR: JM KRAJ, Žerotínovo náměstí 449/3, Brno, Veveří 60		MĚŘÍTKO	Č. VÝKRESU
Výkres elektro - rozmístění světel (viz. odd. D.1.2 elektroinstalce)		1:100	1.3.07



LEGENDA VYPÍNAČŮ A ZÁSUVK

- V1

jednoduchý vypínač 80 x 80 mm - hlavní koridor, chodba 1, chodba 2
- V2

jednoduchý vypínač 80 x 80 mm - zóna skříňky 1
- V3

dvojitý vypínač 80 x 80 mm - zóna posezení
- V4

dvojitý vypínač 80 x 80 mm - podhled 1
- V5

jednoduchý vypínač 80 x 80 mm - zóna skříňky 2
- V6

jednoduchý vypínač 80 x 80 mm - zóna skříňky 3
- V7

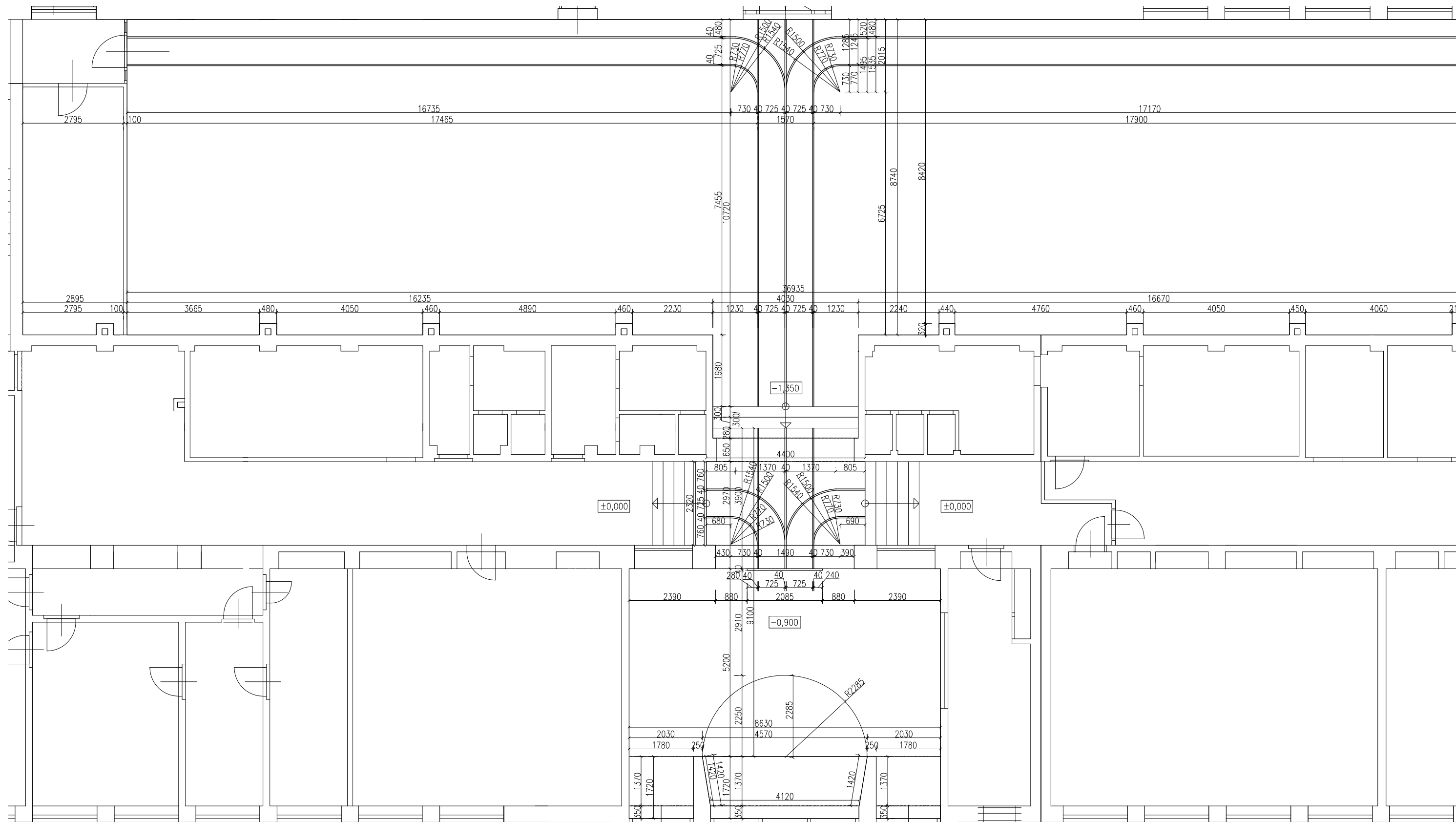
jednoduchý vypínač 80 x 80 mm - podhled 2
- Z1

zásuvka 80 x 80 mm (nad stolký)
- Z2

zásuvka pro úklid 80 x 80 mm
- Z3

zásuvka pro zapojení automatů

STAVEBNÍ ÚPRAVY VESTIBULU, ŠATEN ŽÁKŮ VČ. VÝTVARNÉHO ŘEŠENÍ SGLD BRNO		BRČKO architects	
Sportovní gymnázium Ludvíka Daňka, Botanická 70, 602 00 Brno			
VYPRACOVALA	BC. T. ČERMÁKOVÁ	DATUM	03 / 2015
VYPRACOVALA	BC. J. BRHELOVÁ	D.1.3 - VYBAVENÍ INTERIÉRU ŠATEN VČ. VÝTVARNÉHO ŘEŠENÍ A VÝPISU MATERIÁLU S ROZPOČTEM	
INVESTOR: JM KRAJ, Žerotínovo náměstí 449/3, Brno, Veveří 60		MĚŘÍTKO	Č. VÝKRESU
Výkres elektro - schema světelných obvodů		1:100	1.3.08

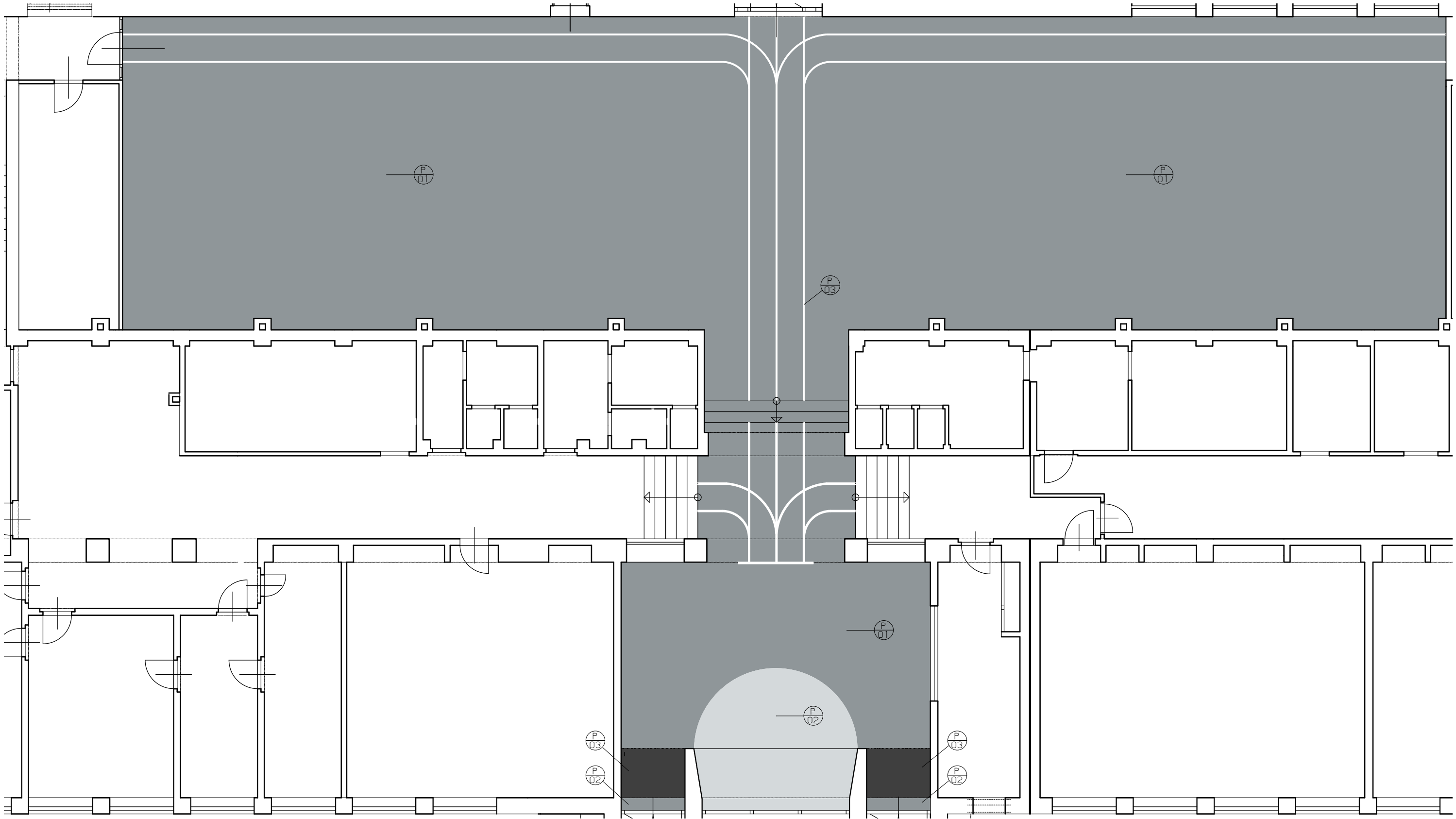


Pozn.

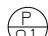



Podlaha bude vyrobena z PU polyuretanové stěrky.

U vchodu bude umístěna textilní čistící rohož v odstínu tmavší šedé (např. RAL 7015).

STAVEBNÍ ÚPRAVY VESTIBULU, ŠATEN ŽÁKŮ VČ. VÝTVARNÉHO ŘEŠENÍ SGLD BRNO		BRČKO architects	
Sportovní gymnázium Ludvíka Daňka, Botanická 70, 602 00 Brno			
VYPRACOVALA	BC. T. ČERMÁKOVÁ	DATUM	03 / 2015
VYPRACOVALA	BC. J. BRHELOVÁ	D.1.3 - VYBAVENÍ INTERIÉRU ŠATEN VČ. VÝTVARNÉHO ŘEŠENÍ A VÝPISU MATERIÁLU S ROZPOČTEM	
INVESTOR: JM KRAJ, Žerotínovo náměstí 449/3, Brno, Veveří 60		MĚŘÍTKO	Č. VÝKRESU
Výkres podlah - vyznačení vodících linek		1:100	1.3.09



LEGENDA ODSTÍNŮ BAREV

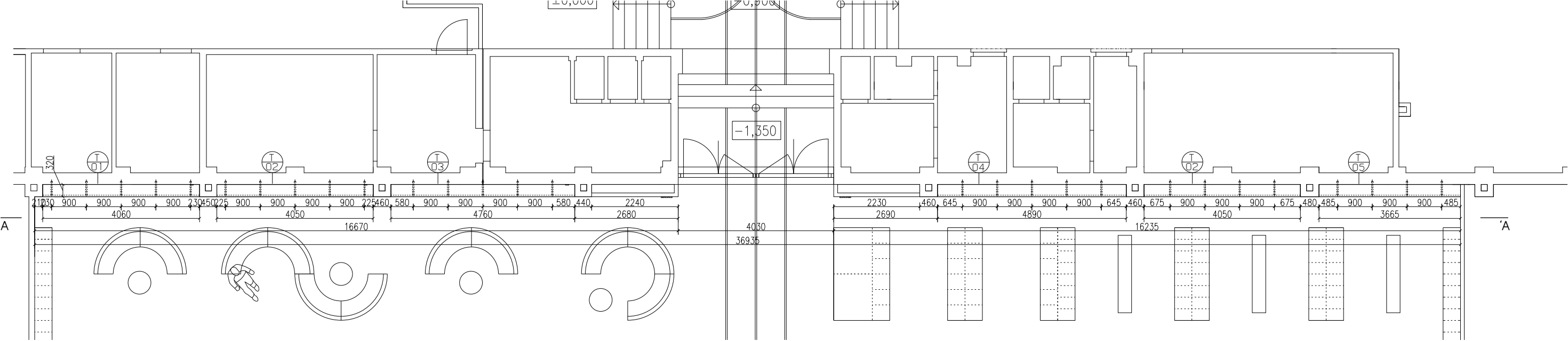
-  RAL 7042
-  RAL 7035
-  RAL 9010
-  ČISTÍCÍ ROHOŽ tmavě šedé barvy (př. RAL 7015)

Pozn.

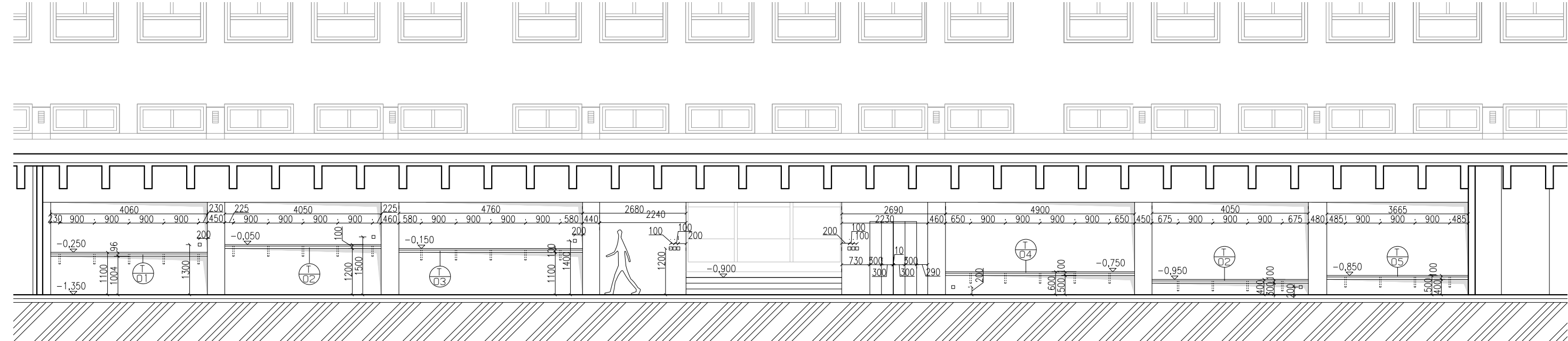
Stěrka bude provedena i pod rohoží. Rohož bude osazena na stěrc s náběhovými hranami.

STAVEBNÍ ÚPRAVY VESTIBULU, ŠATEN ŽÁKŮ VČ. VÝTVARNÉHO ŘEŠENÍ SGLD BRNO		BRČKO architects	
Sportovní gymnázium Ludvíka Daňka, Botanická 70, 602 00 Brno			
VYPRACOVALA	BC. T. ČERMÁKOVÁ	DATUM	03 / 2015
VYPRACOVALA	BC. J. BRHELOVÁ	D.1.3 - VYBAVENÍ INTERIÉRU ŠATEN VČ. VÝTVARNÉHO ŘEŠENÍ A VÝPISU MATERIÁLU S ROZPOČTEM	
INVESTOR: JM KRAJ, Žerotínovo náměstí 449/3, Brno, Veveří 60		MĚŘÍTKO	Č. VÝKRESU
Výkres podlah - barevné řešení		1:100	1.3.10

PŮDORYS








ŘEZ A-A



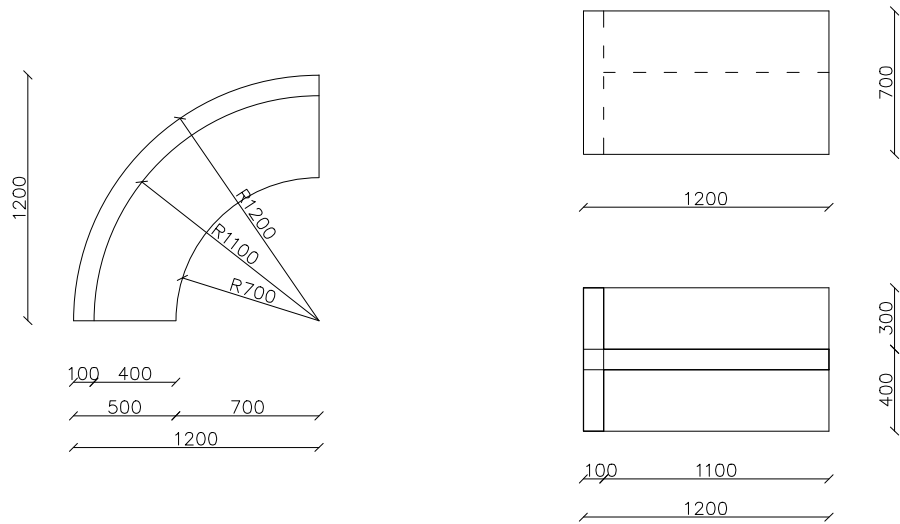
DETAIL

VÝPIS PRVKŮ

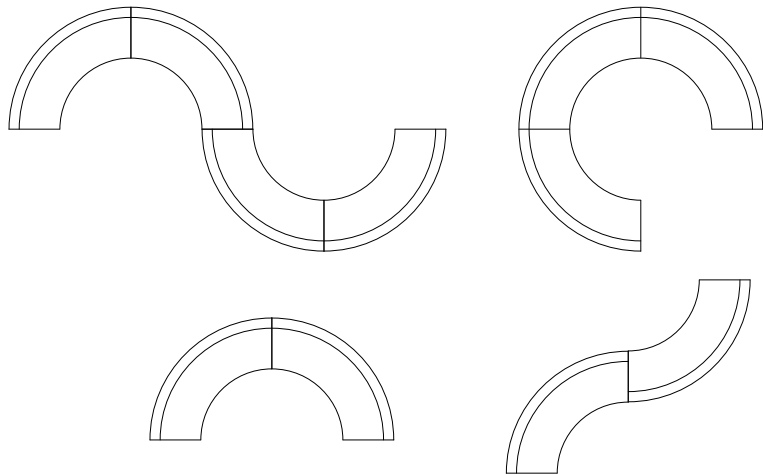
-  stolek 01, 4060 x 50 x 320 mm
-  stolek 02, 4050 x 50 x 320 mm
-  stolek 03, 4760 x 50 x 320 mm
-  sedací lavice 04, 4900 x 50 x 320 mm
-  sedací lavice 06, 3760 x 50 x 320 mm

STAVEBNÍ ÚPRAVY VESTIBULU, ŠATEN ŽÁKŮ VČ. VÝTVARNÉHO ŘEŠENÍ SGLD BRNO		BRČKO architects	
Sportovní gymnázium Ludvíka Daňka, Botanická 70, 602 00 Brno			
VYPRACOVALA	BC. T. ČERMÁKOVÁ	DATUM	03 / 2015
VYPRACOVALA	BC. J. BRHELOVÁ	D.1.3 - VYBAVENÍ INTERIÉRU ŠATEN VČ. VÝTVARNÉHO ŘEŠENÍ A VÝPISU MATERIÁLU S ROZPOČTEM	
INVESTOR: JM KRAJ, Žerotínovo náměstí 449/3, Brno, Veveří 60			
Stolky		MĚŘÍTKO	Č. VÝKRESU
		1:100	1.3.11

PŮDORYS, POHLED, ŘEZ



MOŽNOSTI SESTAVENÍ



Pozn.

Sedací souprava bude vyrobena z dřevěné konstrukce třídy reakce na oheň min. D a koženkového čalounění vyhovující zápalnosti ČSN EN 1021-2

viz. tabulka VÝPIS PRVKŮ

REFERENCE



STAVEBNÍ ÚPRAVY VESTIBULU, ŠATEN ŽÁKŮ VČ. VÝTVARNÉHO ŘEŠENÍ SGLD BRNO		BRČKO architects	
Sportovní gymnázium Ludvíka Daňka, Botanická 70, 602 00 Brno			
VYPRACOVALA	BC. T. ČERMÁKOVÁ	DATUM	03 / 2015
VYPRACOVALA	BC. J. BRHELOVÁ	D.1.3 - VYBAVENÍ INTERIÉRU ŠATEN VČ. VÝTVARNÉHO ŘEŠENÍ A VÝPISU MATERIÁLU S ROZPOČTEM	
INVESTOR: JM KRAJ, Žerotínovo náměstí 449/3, Brno, Veveří 60		MĚŘÍTKO	Č. VÝKRESU
Sezení		1:50	1.3.12