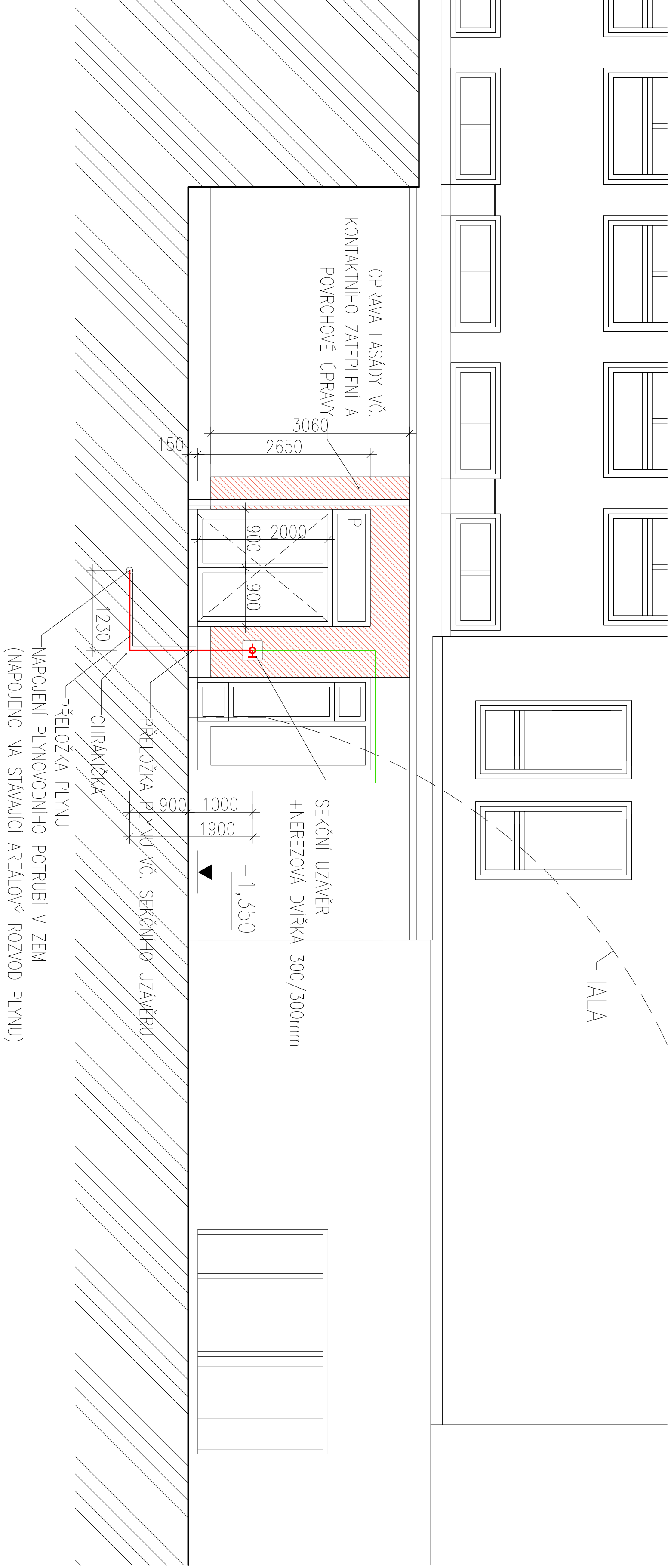
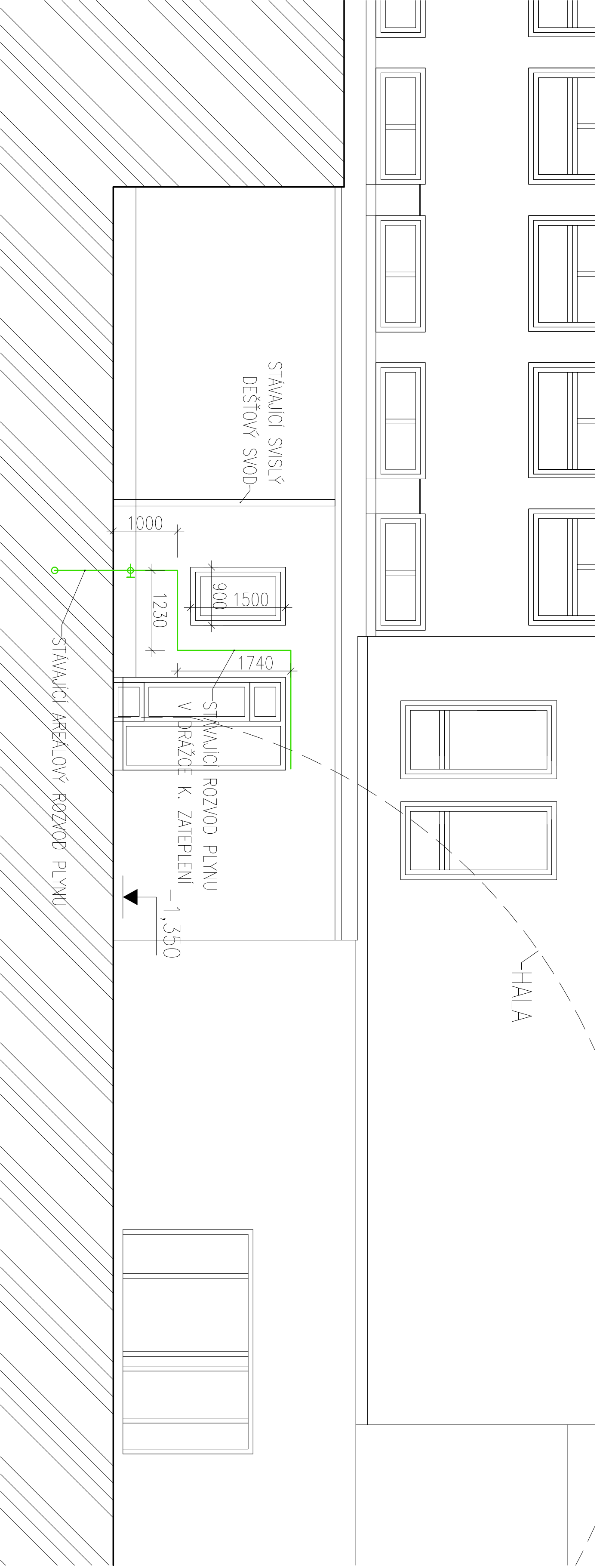


NÁVRH PŘELOŽKY PLYNU



STÁVAJÍCÍ STAV



LEGENDA

— VYBOURÁNÍ JEDNOKŘÍDLOVÉHO OKNA Z PLASTOVÝCH PROFILŮ
VYBOURÁNÍ ZDIVA Z PLYNÝCH CIHEL GP 290/140/65mm PRO
OTVOR VELIKOSTI 1800x2650mm. ÚPRAVA POVRCHOVÝCH PLOCH
ZE STRANY INTERIÉRU: PO OSAZENÍ DVEŘÍ BUDE STAVEBNÍ
OTVOR ZEDNICKÝ ZAPRAVEN—HRUBÁ A STUKOVÁ OMÍTKA +
MALBA, PLOCHA cca 3,0m². ÚPRAVA POVRCHOVÝCH PLOCH ZE
STRANY EXTERIÉRU: PO OSAZENÍ DVEŘÍ BUDE STÁVAJÍCÍ
KONTAKTNÍ ZATEPLENÍ FASADY OPRAVENO—DOPLNĚNÍ ČÁSTI
STĚNY TĚPELNOU IZOLACÍ Z KAMENNÉ VILNY TL150MM,
STĚRKA, PERLINKA, PENETRAČNÍ NÁTĚR A FASÁDNÍ
PROBARVENÁ OMÍTKA V ODSTÍNU A STRUKTURE STÁVAJÍCÍ
OMÍTKY, PLOCHA CCA 6,0M²

— STÁVAJÍCÍ AREÁLOVÝ ROZVOD PLYNU
— PŘELOŽKA PLYNU VČ. SEKČNÍHO UZÁVĚRU
(NOVÝ ROZVOD—OCEL DN 50)

STAVEBNÍ ÚPRAVY VESTIBULU, ŠÁTEN ŽAKŮ VČ. VYTVARNĚNÍHO ŘEŠENÍ				ARCHITEKTI THIELKA - STARVCHA s.r.o.	
SPROVNÍ OVĚŘENÍ L. DÁŇKA, BRNO, ROZANČKA 70				BRNO, GABRIELKOVÁ 32, 602 00	
VEDOUcí PROJEKTANT	ING. ARCH. Z. THIELKA			DATAUM	03/2015
ZODPOVĚD. PROJEKTANT	P. VYPAŠIL			ZAK. ČÍSLO	
VYPRACOVATEL	P. VYPAŠIL, a ING. M. ROZEMNÁ			STUPEŇ	DPS
INVESTOR: JIHOMORAVSKÝ KRAJ, ZEMNÍHO NÁMĚSTÍ 449/3, BRNO, VOJEN. 60200, ZASTUPENÝ PŘESPRÁVKOU OBČANSKÉ SPRÁVNÍ OVĚŘENÍ LUDMILA DÁŇKA, BRNO, BOVNICKÁ 70				ČÁST	D.1.1-ASŘ
POHLED NA ZADNÍ STĚNU S NOVÝM POŽARNÍM ÚNIKEM A ZMĚNOU PLYNU				MĚŘÍTKO 1 : 50	Č. VÝKRESU 104