

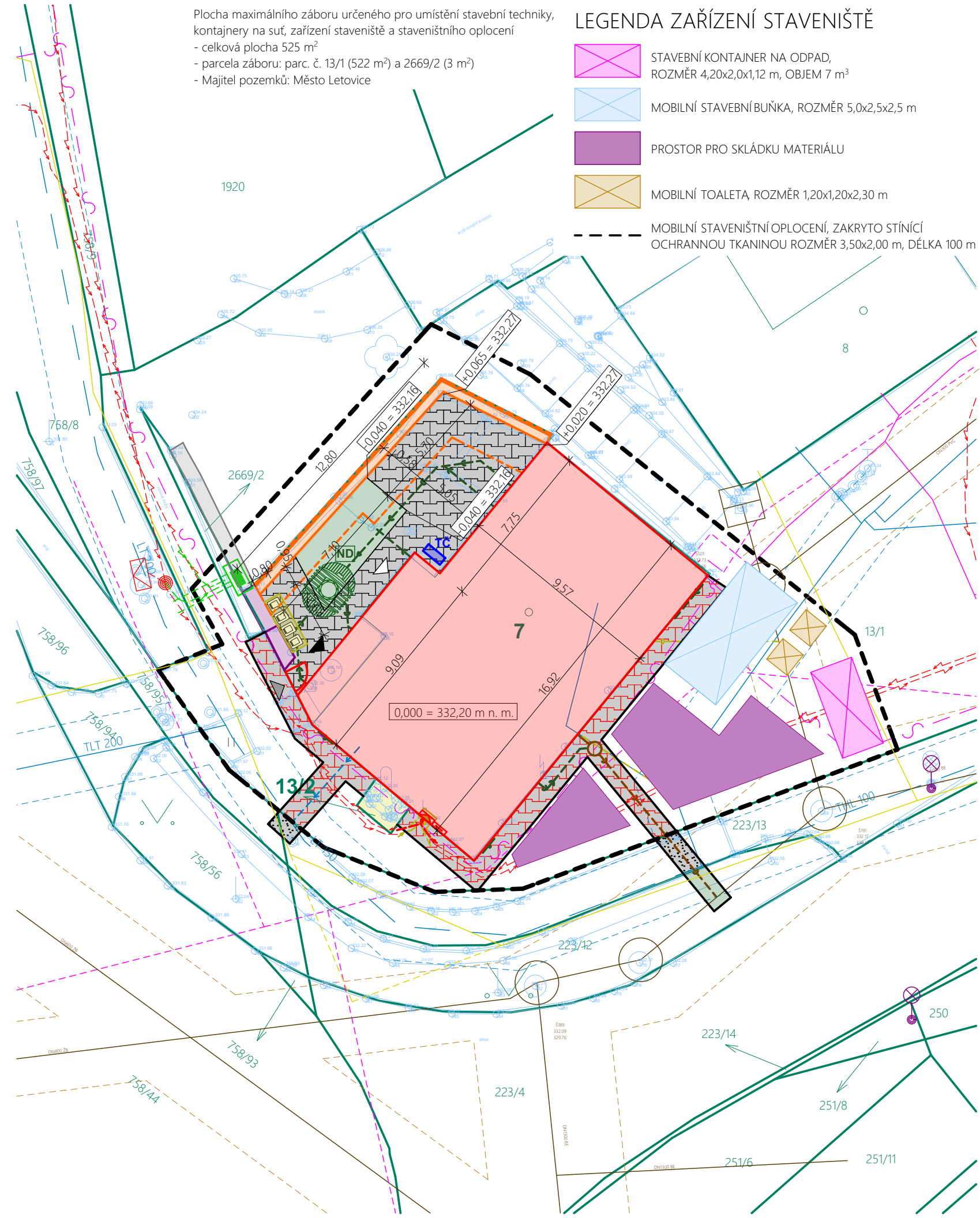
Plocha maximálního záboru určeného pro umístění stavební techniky, kontajnery na suť, zařízení staveniště a staveništního oplocení
- celková plocha 525 m²
- parcela záboru: parc. č. 13/1 (522 m²) a 2669/2 (3 m²)
- Majitel pozemků: Město Letovice

LEGENDA ZAŘÍZENÍ STAVENIŠTĚ

- STAVEBNÍ KONTAJNER NA ODPAD, ROZMĚR 4,20x2,0x1,12 m, OBJEM 7 m³
- MOBILNÍ STAVEBNÍ BUŇKA, ROZMĚR 5,0x2,5x2,5 m
- PROSTOR PRO SKLÁDKU MATERIÁLU
- MOBILNÍ TOALETA, ROZMĚR 1,20x1,20x2,30 m
- MOBILNÍ STAVENIŠTNÍ OPLOCENÍ, ZAKRYTO STÍNÍČÍ OCHRANNOU TKANINOU ROZMĚR 3,50x2,00 m, DÉLKA 100 m

LEGENDA

- Nový řešený objekt - Sociální bydlení - 176 m²
- Nový řešený objekt - Opěrná stěna - Železobetonová - 10,7 m²
- Nový řešený objekt - Opěrná stěna - skládaná kamenná stěna - 1,5 m²
- Nový řešený objekt - Stání pro popelnice - 2x komunál - 2x tříděný odpad - 2,2 m²
- Nový řešený objekt - Zpevněné plochy - betonová dlažba - 53 m²
- Stávající zpevněné plochy - Rozebrané, na závěr akce opět zkompletované včetně celé skladby - betonová dlažba - 39 m²
- Stávající zpevněné plochy - rozřezáno, na závěr akce opět zkompletované včetně celé skladby - asfalt - 4 m²
- Podklad katastrální mapou
- Geodetické zaměření
- Zaměřený průběh metalického kabelu - Cetin, a.s.
- Nezaměřený průběh metalického kabelu - Cetin, a.s.
- Vodovodní řad s ochranným pásmem geodeticky zaměřený - Vodárenská akciová společnost, a.s.
- Vodovodní řad s ochranným pásmem z dokumentací/digitalizace - Vodárenská akciová společnost, a.s.
- Gravitační kanalizace jednotá s ochranným pásmem - Vodárenská akciová společnost, a.s.
- Trasa veřejného osvětlení včetně kabelů - Město Letovice
- STL plynovod - GasNet, s.r.o.
- STL plynovod - ve výstavbě, neuvedeno do provozu - GasNet, s.r.o.
- Vodovodní přípojka PE40 PN10 40x5,5 mm - 5,00 m
- Splašková přípojka PP SN8 DN150 - 9,00 m
- Areálová splašková kanalizace PVC-KG DN125 - 0,50 m
- Areálová dešťová kanalizace PVC-KG DN150 - 24,70 m
- Nově zatravněná plocha - 16 m²
- Stávající řešený objekt - Opěrná stěna - 2 m²
- Stávající objekt kříže v majetku římskokatolické farnosti Letovice
- Nový hlavní vstup do objektu
- Nový vstup do technického zázemí objektu
- Nový vstup na řešený pozemek
- Neprovozované sítě - data
- Vedení elektro NN - EG.D, a.s.
- Rušená kanalizační přípojka DN150 - 6,00 m
- Rušená vodovodní přípojka PE DN32 - 4,00 m
- Nádrž na dešťové vody o objemu 6,5 m³



akce					
Chráněné bydlení Letovice					
investor					
JIHOMORAVSKÝ KRAJ Žerotínovo náměstí 449/3, 601 82 Brno					
zhotovitel					
INVENTE, s.r.o. projektová a inženýrská kancelář pozemních a dopravních staveb 370 04 České Budějovice 4, Žerotínova 483/1, tel/fax:387 200 425, invente@email.cz					
Plán organizace výstavby					
navrhoval		konstrukce		razítko	
Ing.arch.Václav Jankovec		Ing. Miloš Schuster			
VP(hip)	kreslil	číslo akce:		část	č.výkresu
Ing.arch.Václav Jankovec	Ing. Miloš Schuster	datum: 12/2024			
schválil	kontrola	měřítko: 1:200			
Ing.arch.Václav Jankovec	Roman Předota, DiS.	stupeň: DPS			
				C.	4
				paré	