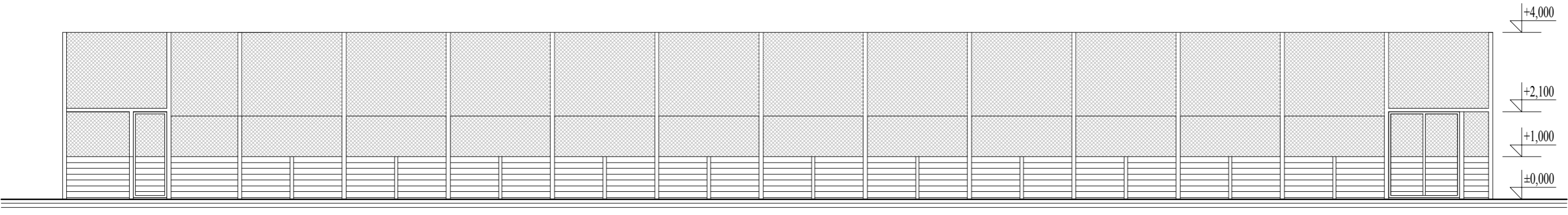
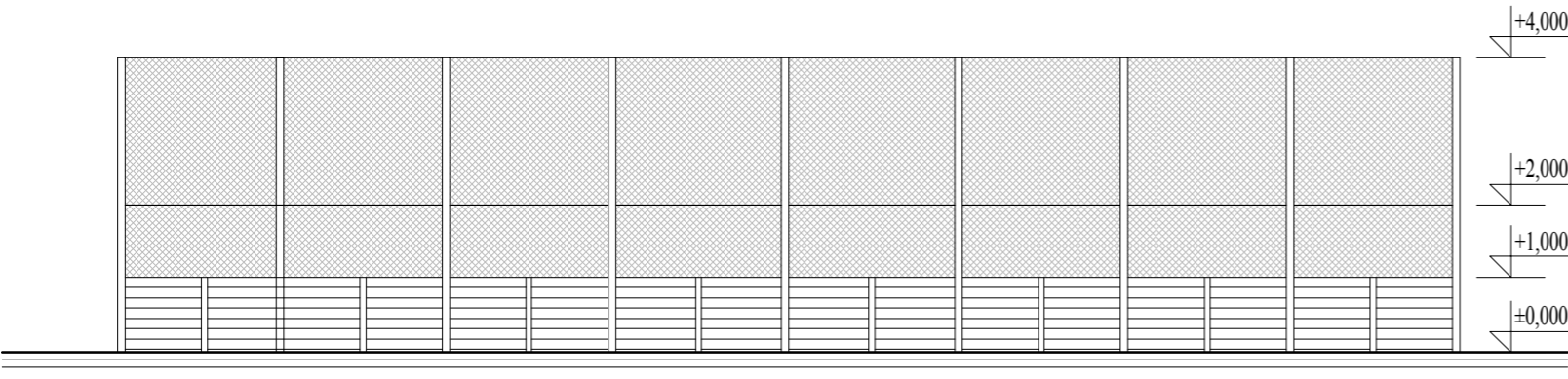


POHLED ZÁPADNÍ



POHLED VÝCHODNÍ



POHLED SEVERNÍ, JIŽNÍ

OPLOCENÍ

SLOUPKY: - uzavřený profil jáckel 100/60x3,0 mm, povrchová úprava žárový zinek  
- délka sloupku 5,50 m, množství 44 ks

LEMOVACÍ PROFILY: - uzavřený profil jáckel 40/40x1,5 mm, povrchová úprava žárový zinek  
KONSTRUKCE BRANEK : - uzavřený profil jáckel 60/40x2,5 mm, povrchová úprava žárový zinek  
- branka - čistý průchod 900 mm, množství 1 kpl  
- branka - čistý průchod 1800 mm, množství 1 kpl

MANTINEL: - navržen do výšky 1,0 m, délky 104 m, z dřevěných pohledových prken profilu 40/140 mm. Prkna jsou opatřena šestisložkovým bezbarvým lazurovacím nátěrem, určený pro exteriér.

Multifunkční hřiště při MŠ a ZŠ Za Humny - novostavba				
MÍSTO STAVBY: k.ú. Netčice u Kyjova, parcela č. 1452/3				
INVESTOR: Mateřská škola, základní škola, praktická škola a dětský domov Za Humny přisp. org., Za Humny 3304/46, 697 01 Kyjov				
VEDOUcí PROJEKTANT	Ing. Pavel Šedivý		DATUM	06/2024
ZODPOVĚDNÝ PROJEKTANT	Ing. Pavel Šedivý		ZAKÁZKA Č.	2024-10
VYPRACOVAL	Ing. Lenka Mrňová		STUPEŇ	PD pro ÚR+SP
Pohledy oplocení			MĚŘÍTKO	Č. VÝKRESU
			1:100	D.1.4