

Investiční záměr

Název příspěvkové organizace	Správa a údržba silnic Jihomoravského kraje, příspěvková organizace kraje
Název stavby	III/15289 Šlapanice, most 15289-1
Evidenční číslo	
Funkční třídění rozpočtové skladby	
Datum zpracování	20.12.2008
Zpracovatel	DOSTING, spol. s r.o., Košanova 19, 612 00 Brno IČO: 49969234
Předkládající organizace	Správa a údržba silnic Jihomoravského kraje, příspěvková organizace kraje
Ing. Jan Zouhar, ředitel organizace	
Schválení investičního záměru	Rada Jihomoravského kraje Usnesením č.

Základní údaje

1/ Název stavby	III/15289 Šlapanice, most 15289-1
2/ Místo stavby	silnice III/15289 před areálem letiště Brno
3/ Charakter stavby	Rekonstrukce mostu
4/ Stavebník	Jihomoravský kraj, Žerotínovo náměstí 3/5, 601 82 Brno, IČ: 70888337, DIČ:CZ70888337 zastoupený Správou a údržbou silnic Jihomoravského kraje, příspěvkovou organizací kraje, Žerotínovo náměstí 3/5, 601 82 Brno
5/ Uživatel	Správa a údržba silnic Jihomoravského kraje, příspěvková organizace kraje Žerotínovo náměstí 3/5, 601 82 Brno IČ: 70932581, DIČ: CZ70932581
6/ Vlastník objektu	Jihomoravský kraj, Žerotínovo náměstí 3/5, 601 82 Brno IČ: 70888337, zřizovatel uživatele

7/ Zdůvodnění nezbytnosti stavby

Před areálem letiště Brno v křížení silnice III/15289 s železniční tratí Brno – Veselí nad Moravou je jako železniční nadjezd situován most ev. č. 15289-1. Silnice č. III/15289 tvoří jedinou silniční spojnici města Brna a letiště, resp. rozvíjejících se průmyslové zóny CTPark Šlapanice.

Most má délku přemostění 54,4 m. Jedná se o typizovaný objekt, 4 prostá pole z prefabrikátů KA 61. Pole I (číslováno od Brna) přemostňuje svah u brněnské opěry, pole II rezervní plochu užívanou jako polní cestu, pole III železniční trať a pole IV opět svah k opěře (letištní). V tomto poli bude realizována vlečková kolej do sousední průmyslové zóny.

Vozovka šířky cca 8,50 m mezi zvýšenými obrubami je živičná s jednostranným příčným (2,0 %) a proměnným (0,8 – 1,8 %) podélným spádem. Chodník je pravostranný šířky 2,00 m a má povrch z litého asfaltu. Římsy jsou železobetonové monolitické. Zábradlí na mostě je ocelové se svislou výplní, z otevřených profilů.

Po mostě nejsou dle informací od správců převáděny žádné inženýrské sítě.

Vozovka na mostě i předpolích je poškozená příčnými trhlinami, je bez výrazných vyjetých podélných kolejí. Asfaltový kryt chodníků je poškozen trhlinami a puchýři. Mostní zábradlí je většinou silně zkorodované, lokálně poškozené nárazem.

Odvodnění mostu obrubníkovými odvodňovači je částečně nefunkční (zanesení splaveninami, koroze), povrchové odvodnění (skluzy) je funkční, ovšem na straně letištní opěry chybí a dochází zde k erozi.

Spodní stavba je monolitická železobetonová, je provedena z betonu s nízkou pevností, zatéká na ni přes mostní závěry a dilatační spáry a dochází již k rozpadu části úložného prahu podpěry.

Nosná konstrukce je železobetonová prefabrikovaná se zmonolitněním. Betony zejména monolitických prvků jsou nízkých pevností, dobetonávka nosníku je již zcela

rozpadlá. Dochází k rozsáhlému zatékání, průsakům zpod říms, přes mostní závěry a izolaci do krajních podélných spár, oblasti kotev předpjaté výztuže a kabelových kanálků.

Na řadě částí objektu jsou zjevné závady a poruchy odstranitelné buď pomocí velké opravy nebo úplné rekonstrukce mostu.

Základní uspořádání stávajícího mostu dokumentuje příloha č. 5 Stávající stav - řezy. Současný stav mostu dokumentují fotografie v příloze Fotodokumentace.

V diagnostickém průzkumu z roku 2008 je spodní stavba mostu a nosná konstrukce hodnocena klasifikačním stupněm **VI – velmi špatný stav**. Most má však zatím neomezenou zatížitelnost, dle diagnostiky $V_n = 27$ t, $V_r = 60$ t, $V_e = 100$ t.

8/ Popis stavby

V rámci zamýšlené akce rekonstrukce mostu je nutné provést zejména tyto práce:

- vybudování objízdné trasy včetně mostního provizoria přes železniční trať a vlečku
- kompletní zbourání stávající mostní konstrukce.
- vybudování nové mostní konstrukce o třech polích (rezervní prostor (polní cesta) na brněnské straně + železniční trať + vlečka). Délka přemostění nového mostu je 34,80 m. Konstrukčně se bude jednat o spojitý nosník z prefabrikovaných železobetonových trámových prvků se spřaženou železobetonovou monolitickou deskou.

Nákladná budou nutná nákladná dopravní opatření – vzhledem k faktu, že silnice III/15289 je jedinou přístupovou cestou k letišti, bez možnosti objížděky, je nutné vybudovat provizorní přemostění prostoru železniční trati a vlečky (bude-li v době rekonstrukce realizována).

Předpokládá se provedení provizoria s jedním jízdním pruhem a střídavým provozem řízeným světelnou signalizací. Délka přemostění provizoriem je 36 m.

Odhad stavebních nákladů je proveden na základě zprůměrovaných jednotkových cen dle obdobných akcí.

9/ Vyhodnocení efektivnosti investice a vyhodnocení ostatních účinků investice

Realizací předmětné stavby dojde k odstranění vážných technických závad na komunikaci a mostu a ten se tak dostane do stavu odpovídajícímu potřebám bezpečného provozu a zatížitelnosti odpovídající potřebám převáděné komunikace, která je jedinou silniční spojnici města Brna a letiště, resp. rozvíjejících se průmyslové zóny CTPark Šlapanice.

10/ Náklady stavby

Cenové náklady stavby byly stanoveny v cenové úrovni 2008.

Předpokládané celkové náklady stavby v tis.Kč	50.397
z toho investiční celkem	50.397

11/ Zdroje financování

<u>Celkové zdroje (v tis.Kč)</u>	<u>50.397</u>
z toho:	
investiční dotace	50.397
Investiční fond stavebníka
jiné (v členění celkem a dle jednotlivých poskytovatelů v konkrétních fin. částkách)

12/ Územně technické podmínky pro přípravu území

Vzhledem k tomu, že se jedná o rekonstrukci existujících konstrukcí, nezmění se žádné stávající vazby na okolí.

Při stavbě by neměly být dotčeny inženýrské sítě. Je nutné ovšem uvažovat s ochranou plynovodu (JMP, a.s.) procházejícím v poli II stávajícího mostu, a to jak při bouracích pracích a výstavbě nového mostu, tak i při realizaci provizoria.

V poli III stávajícího mostu je třeba rovněž chránit kabelová vedení společnosti ČD Telematika, a.s. probíhající kolem podpěry 3 stávajícího mostu a samozřejmě samotný provoz na železniční trati a trať samotnou.

13/ Majetkoprávní vztahy

Při rekonstrukci mostu se předpokládá malá dispoziční změna mostu ve smyslu zkrácení mostu o jedno pole (na straně brněnské).

Nepředpokládá se však žádná potřeba zásadních trvalých záborů, pouze možná drobné narovnání majetkových poměrů na základě přesného geometrického plánu.

V rámci provádění stavby, a to zejména mostního provizoria a objízdné komunikace), budou zcela jistě dočasné zásahy do pozemků.

Po vyhodnocení katastrálního stavu lze konstatovat, že stavbou budou dotčeny pozemky viz příloha č. 8 – Katastrální podklady.

14/ Požadavky na zabezpečení budoucího provozu (užívání) stavby

Jedná se o stávající komunikace, nevznikají tedy žádné nové požadavky na zabezpečení provozu. Rekonstrukcí naopak dojde ke snížení nákladů na údržbu.

15/ Zhodnocení přínosu výstavby k řešení problému nezaměstnanosti

Neřeší se.

16/ Údaje o předpokládaném způsobu zadávání veřejných zakázek

Výběr zhotovitele stavby bude mít pravidla veřejné obchodní soutěže podle platné legislativy – zákon č. 137/2006 Sb.

17/ Propočet předpokládaných nákladů akce

Průzkumy, projekt a příprava stavby	1.200.000,- Kč
Bourání stávajícího mostu	5.400.000,- Kč
Nový most	20.400.000,- Kč
Objízdná trasa včetně provizoria	6.500.000,- Kč
Dopravní opatření (na silnici i dráze)	5.000.000,- Kč
Celkem bez DPH	38.500.000,-Kč
Rezerva 10%	3.850.000,- Kč
Celkem včetně rezervy bez DPH	42.350.000,-Kč
DPH 19%	8.046.500,- Kč
Celkem včetně DPH	50.396.500,- Kč

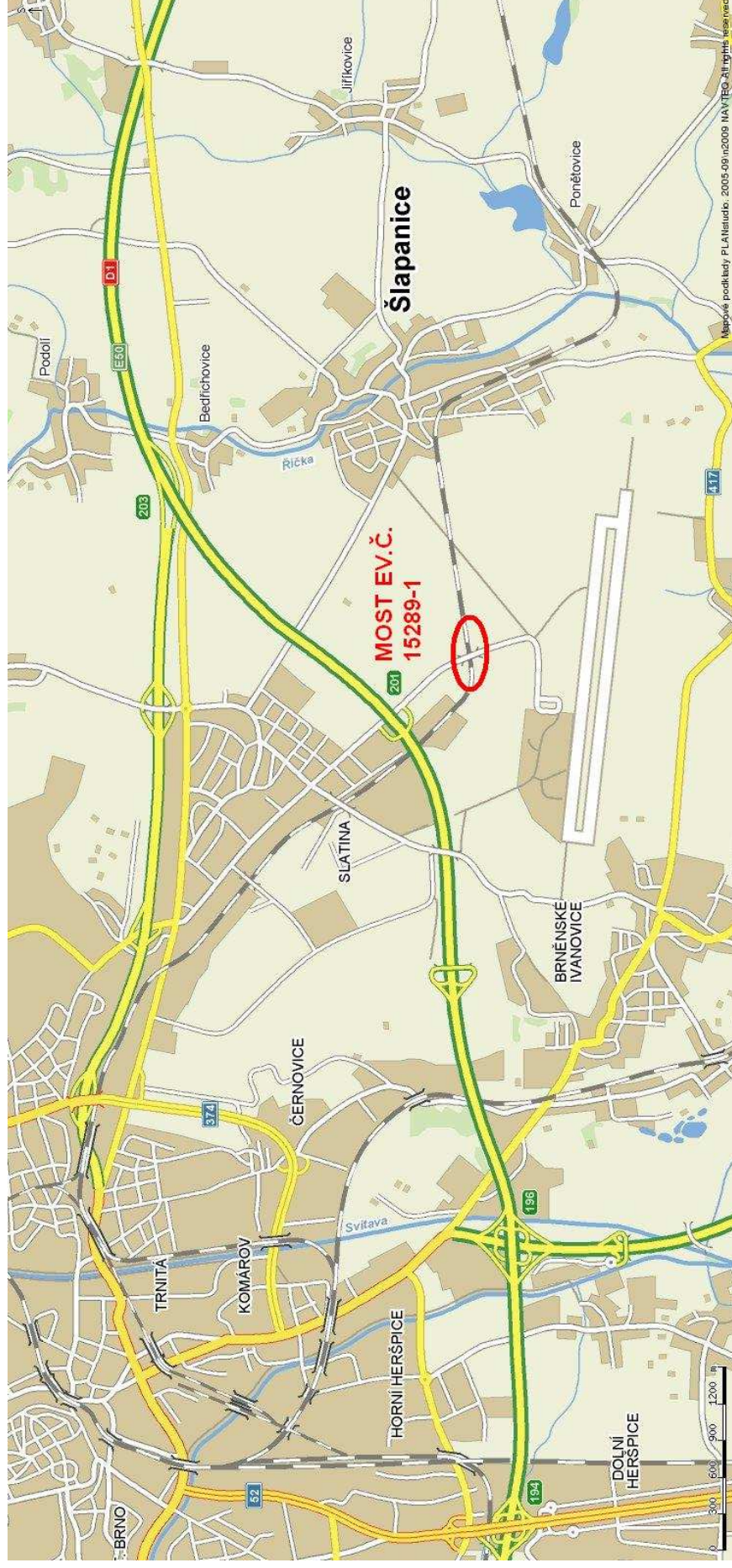
18/ Seznam příloh

- 1) Celková situace
- 2) Celková fotosituace
- 3) Fotosituace
- 4) Fotodokumentace – stávající most
- 5) Stávající stav - řezy
- 6) Návrh nového mostu – řezy
- 7) Mostní provizorium
- 8) Katastrální podklady

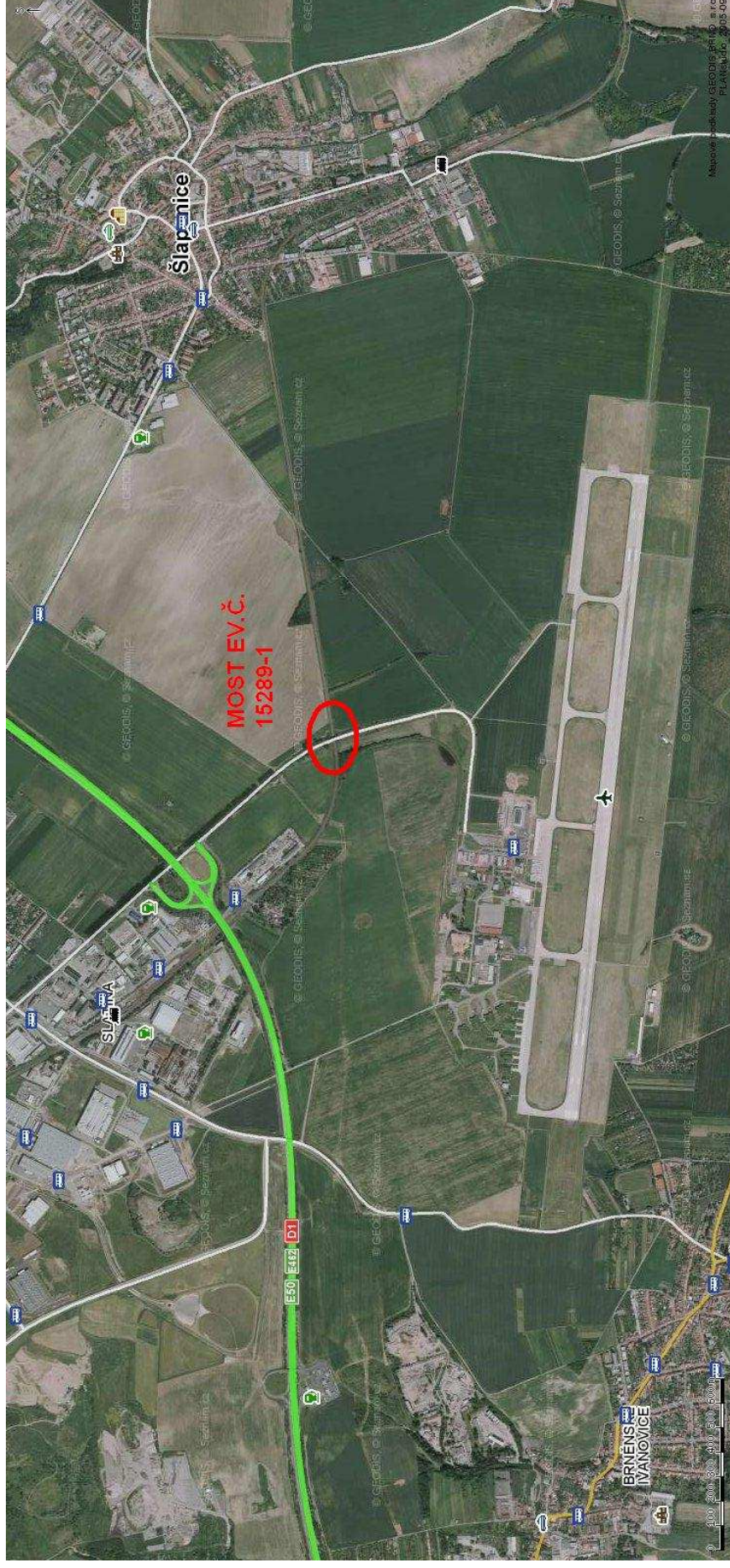
V Brně, dne 20.12.2008

Zpracoval: Ing. Ladislav Štěpánek

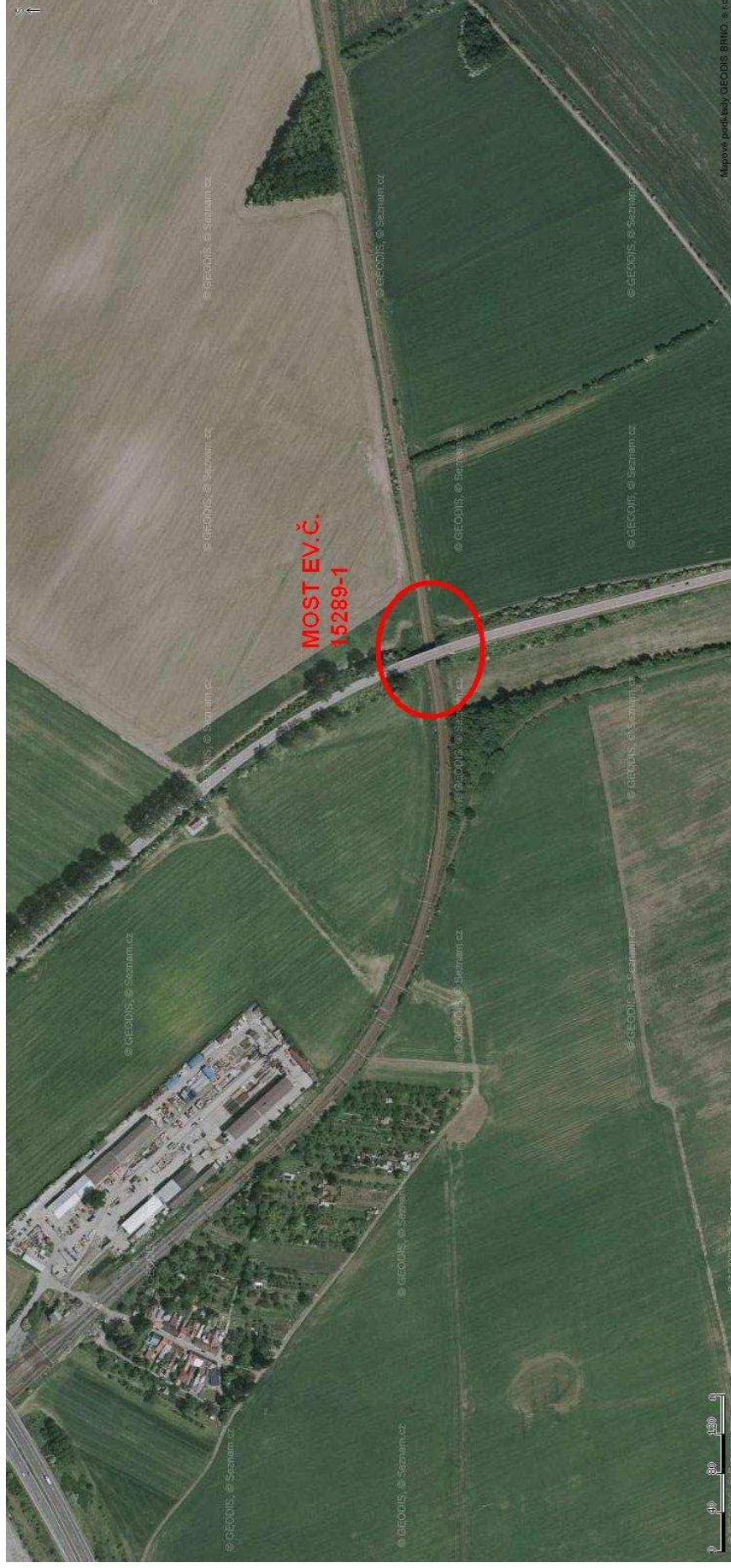
III/15289 Šlapanice, most 15289-1, celková situace



III/15289 Šlapanice, most 15289-1, celková fotosituace



III/15289 Šlapanice, most 15289-1, fotosituace

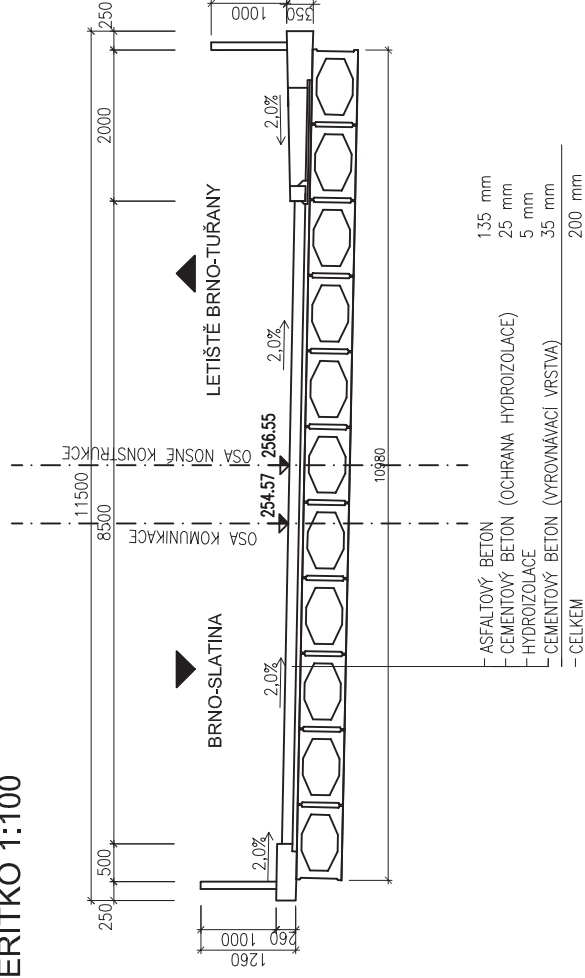


III/15289 Šlapanice, most 15289-1, fotodokumentace

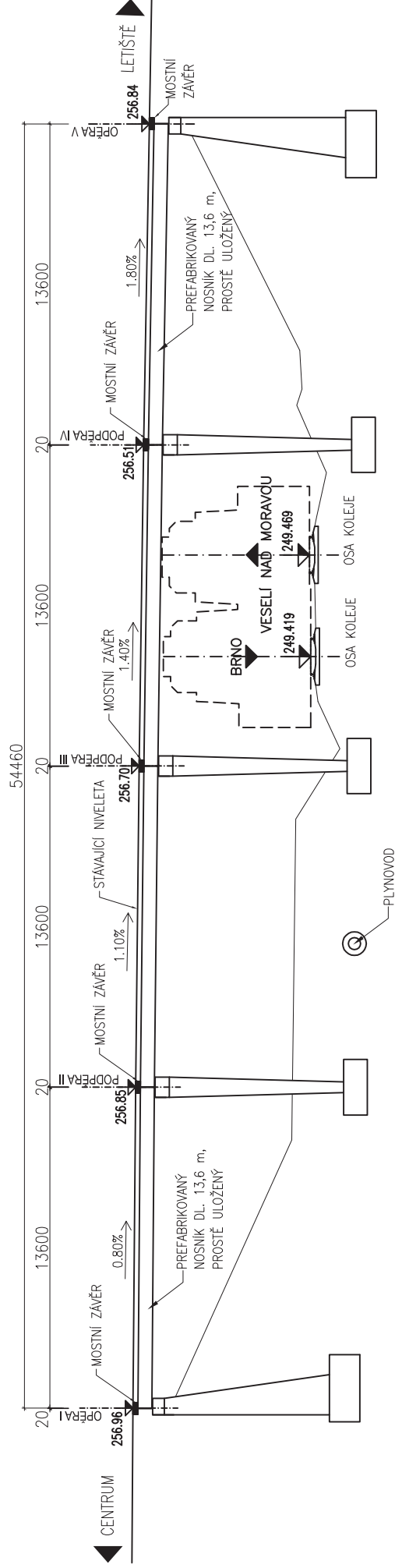


III/15289 Šlapanice, Most 15289-1, Stávající stav - řezy

STÁVAJÍCÍ STAV - PŘÍČNÝ ŘEZ
MĚŘÍTKO 1:100

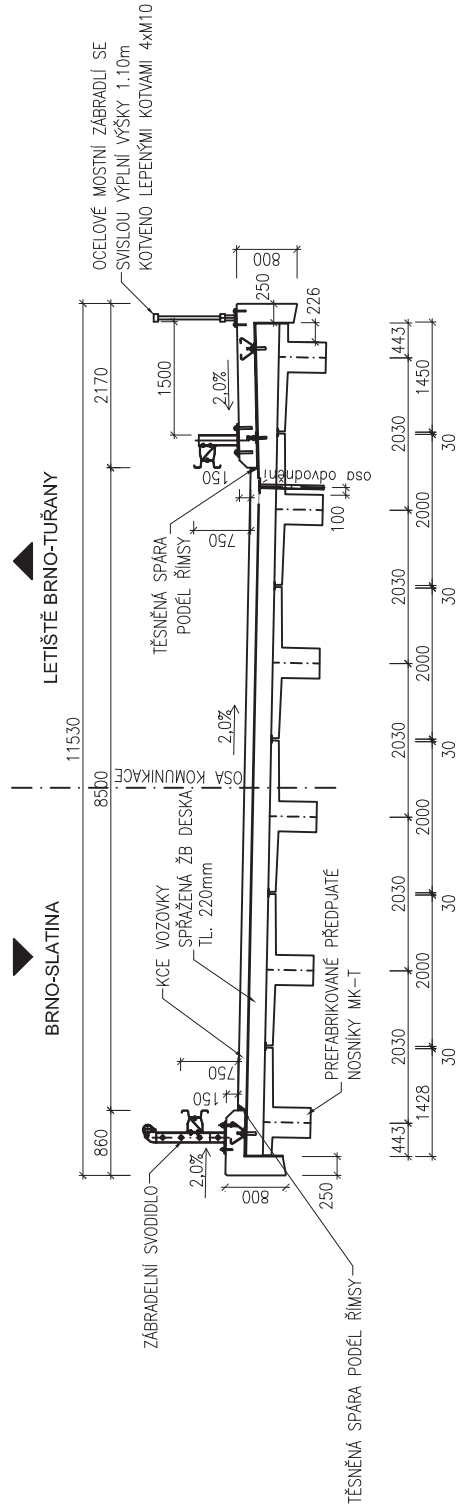


STÁVAJÍCÍ STAV - PODÉLNÝ PROFIL
MERITKO 1:250

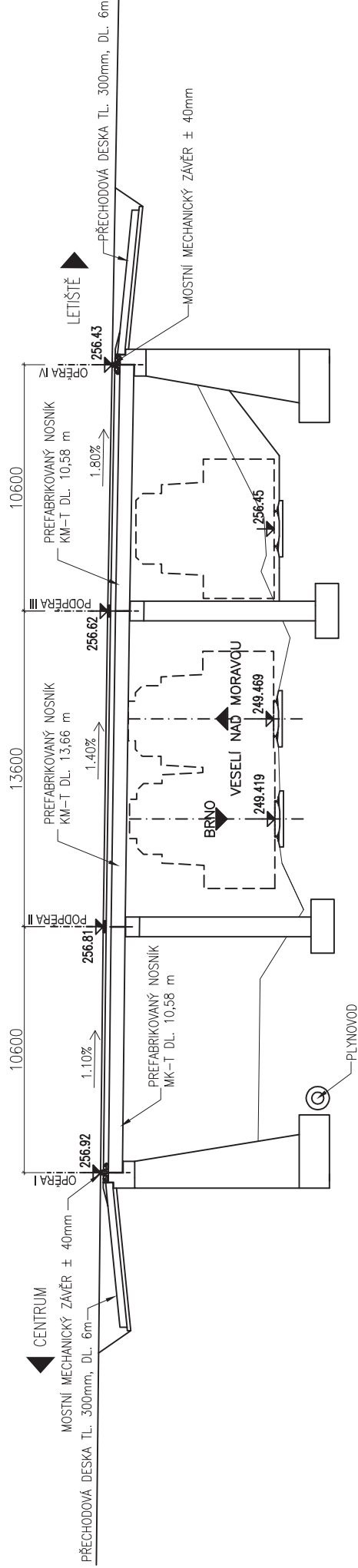


III/15289 Šlapanice, Most 15289-1, Návrh nového mostu - řezy

VARIANTA NOVÝ MOST - PŘÍČNÝ ŘEZ
MĚŘÍTKO 1:100

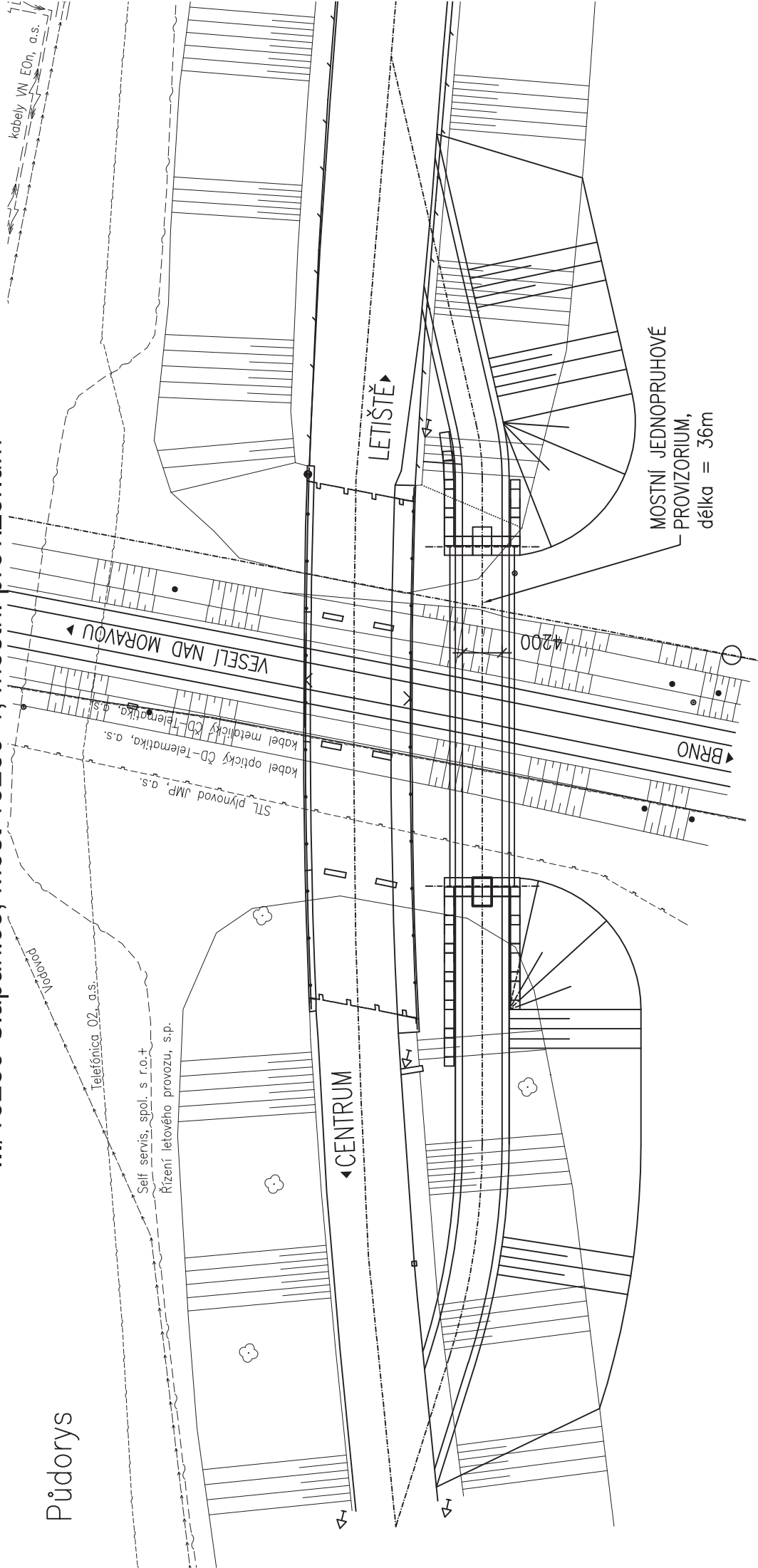


VARIANTA NOVÝ MOST - PODÉLNÝ PROFIL
MĚŘÍTKO 1:250

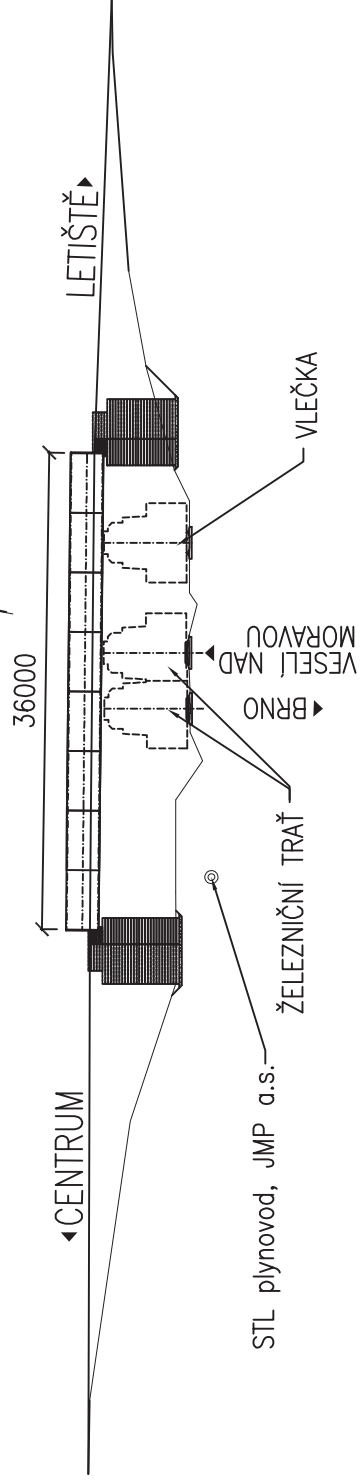


III/15289 Šlapanice, Most 15289-1, mostní provizorium

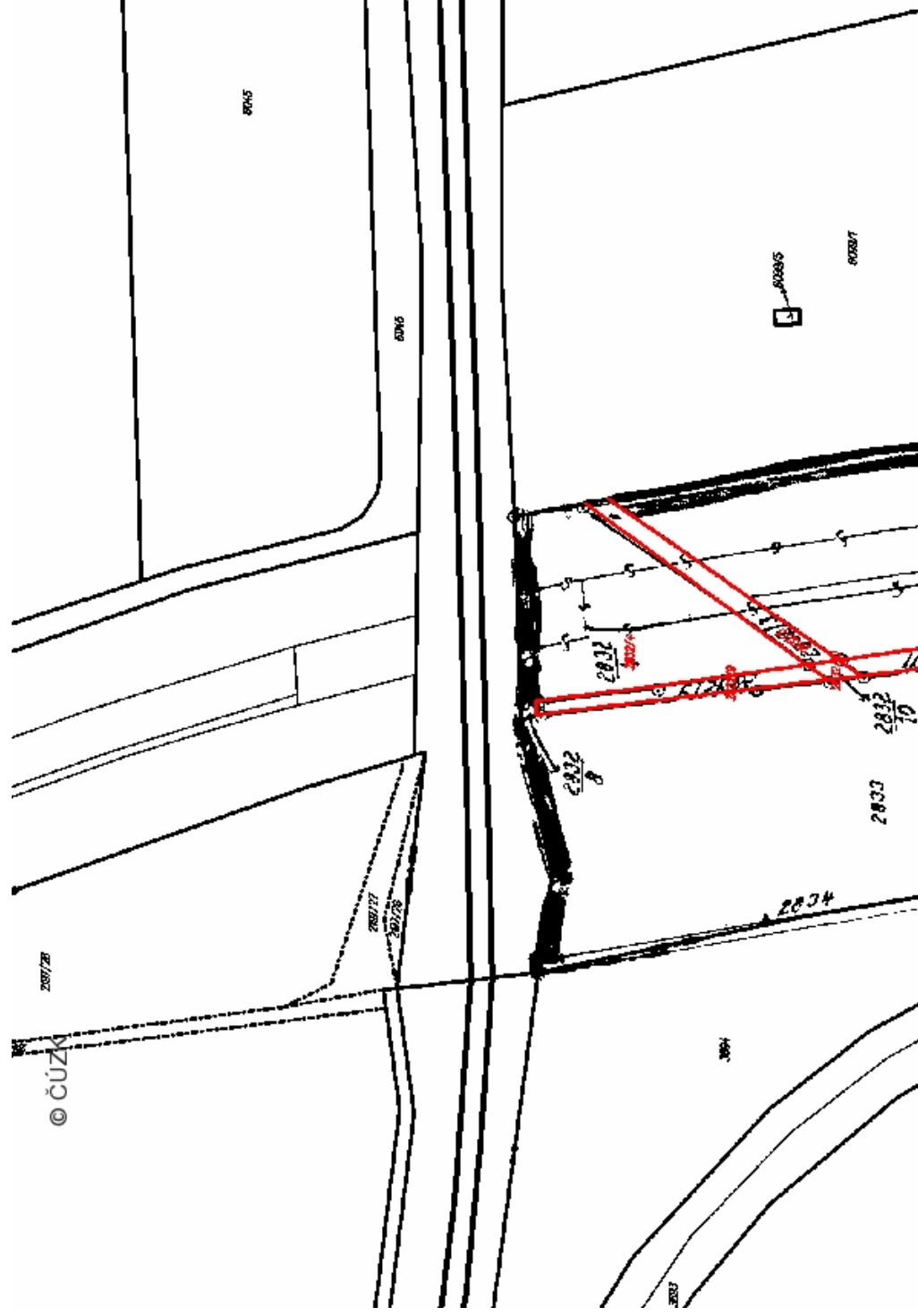
Půdorys



Podélný řez



III/15289 Šlapanice, most 15289-1, katastrální podklady



Parcely KN
k.ú. Šlapanice u Brna 762792

Parcela v KN (PK)	Výměra	LV	Vlastník	Obec	PSČ, ulice	Využití pozemku, ochrana	Druh pozemku
	m2						
(1577/3)	3359	784	SJM, Štěpánek Arnošt a Štěpánková Marie	Šlapanice	Brněnská 251/27, 66451 Šlapanice	-	-
2832/1	4697	4697	CTP Invest, spol. s r.o.	Humpolec	Central Trade Park D1 1571, 396 01 Humpolec	silnice	ostatní plocha
2832/3	215	není zapsána	-	-	-	silnice	ostatní plocha
2832/4	1223	4697	CTP Invest, spol. s r.o.	Humpolec	Central Trade Park D1 1571, 396 01 Humpolec	silnice	ostatní plocha
2832/5	105	není zapsána	-	-	-	silnice	ostatní plocha
2832/6	263	4697	CTP Invest, spol. s r.o.	Humpolec	Central Trade Park D1 1571, 396 01 Humpolec	silnice	ostatní plocha
2832/8	10	není zapsána	-	-	-	jiná plocha	ostatní plocha
2832/9	168	4697	CTP Invest, spol. s r.o.	Humpolec	Central Trade Park D1 1571, 396 01 Humpolec	jiná plocha	ostatní plocha
2832/10	24	není zapsána	-	-	-	jiná plocha	ostatní plocha
(3495/3)	401	10001	Město Šlapanice	Šlapanice	Masarykovo nám. 100/7, 664 51 Šlapanice	-	-
(3495/4)	526	10002	Pozemkový fond České republiky	Praha	Husinecká 1024/11a, 130 00 Praha Žižkov	-	-
6045	8982	2264	Ing. Jaroslav Zeman	Šlapanice	Čechova 300/5, 664 51 Šlapanice	ZPF	orná půda
6046	4437	10001	Město Šlapanice	Šlapanice	Masarykovo nám. 100/7, 664 51 Šlapanice	ostatní komunikace	ostatní plocha
6098	35752	2302	Správa železniční a dopravní cesty, s.o.	Praha	Dlážděná 1003/7, 110 00, Praha Nové Město	dráha	ostatní plocha
6099/1	9232	4697	CTP Invest, spol. s r.o.	Humpolec	Central Trade Park D1 1571, 396 01 Humpolec	ZPF	orná půda
6288	9 324	není zapsána	-	-	-	silnice	ostatní plocha

Parcely KN
k.ú. Slatina 612286

Parcela v KN (PK)	Výměra	LV	Vlastník	Obec	PSČ, ulice	Využití pozemku, ochrana	Druh pozemku
	m2						
2197/26	4202	562	František Hromek	Brno	Křehlíkova 886/42, 627 00, Brno Slatina	ZPF	orná půda
			Jiří Hromek	Brno	Přemyslovo náměstí 42/14, 627 00 Brno Slatina		
2197/27	322	10001	Statutární město Brno	Brno	Dominikánské náměstí 196/1, 601 67 Brno	ZPF	orná půda
2197/28	96	10001	Statutární město Brno	Brno	Dominikánské náměstí 196/1, 601 67 Brno	ZPF	orná půda