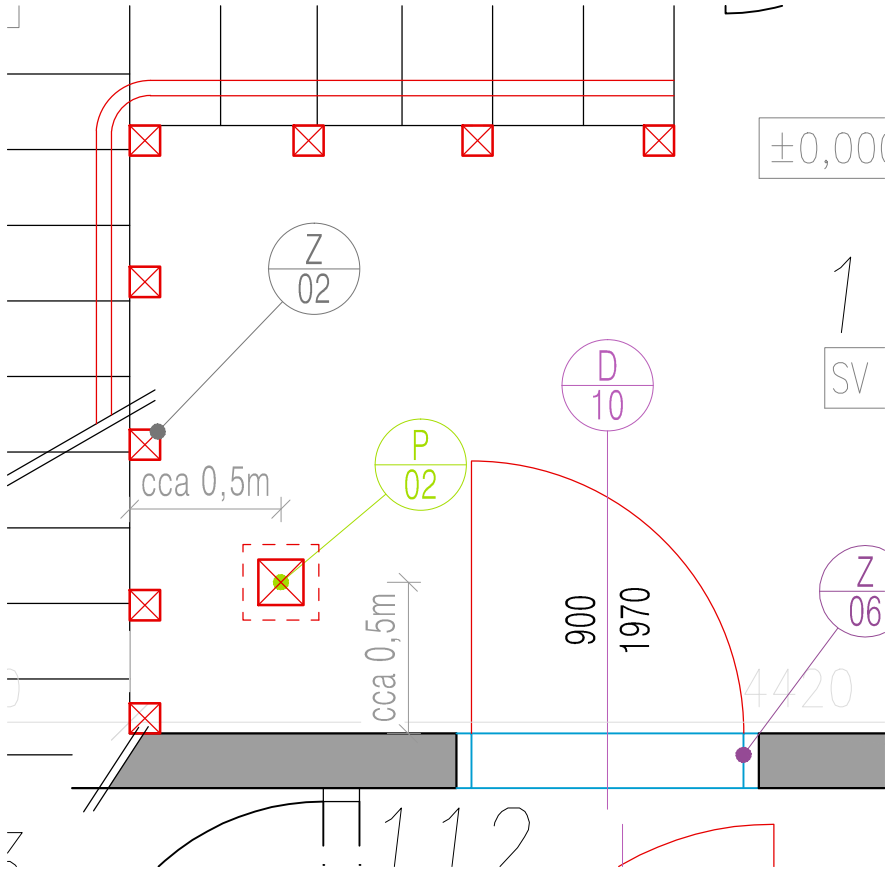
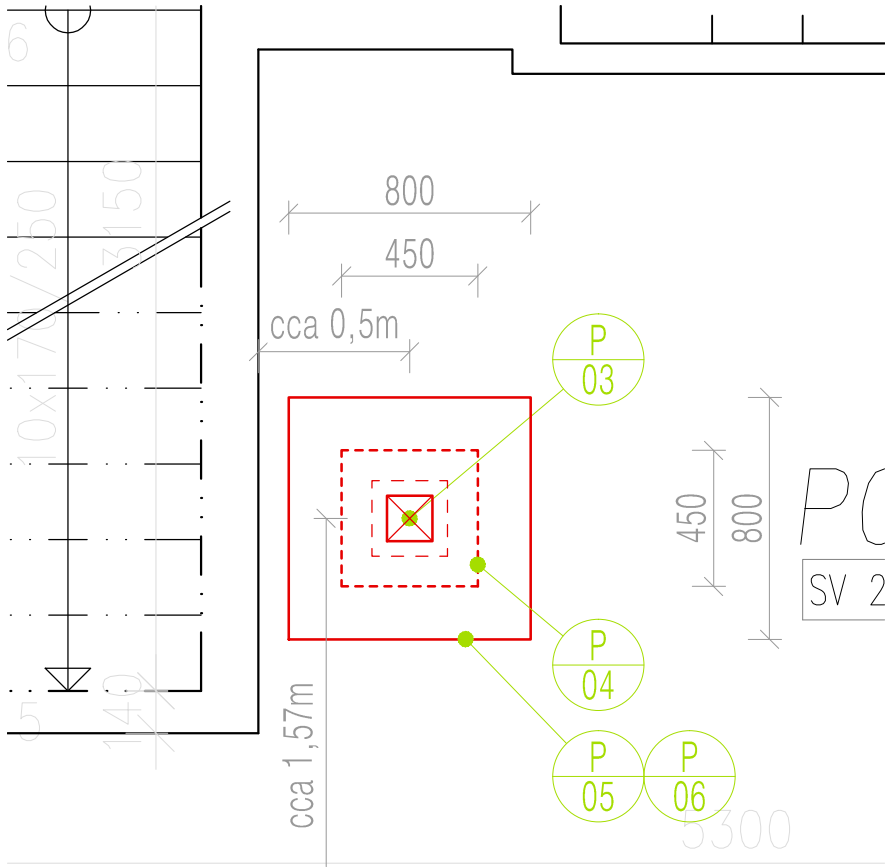


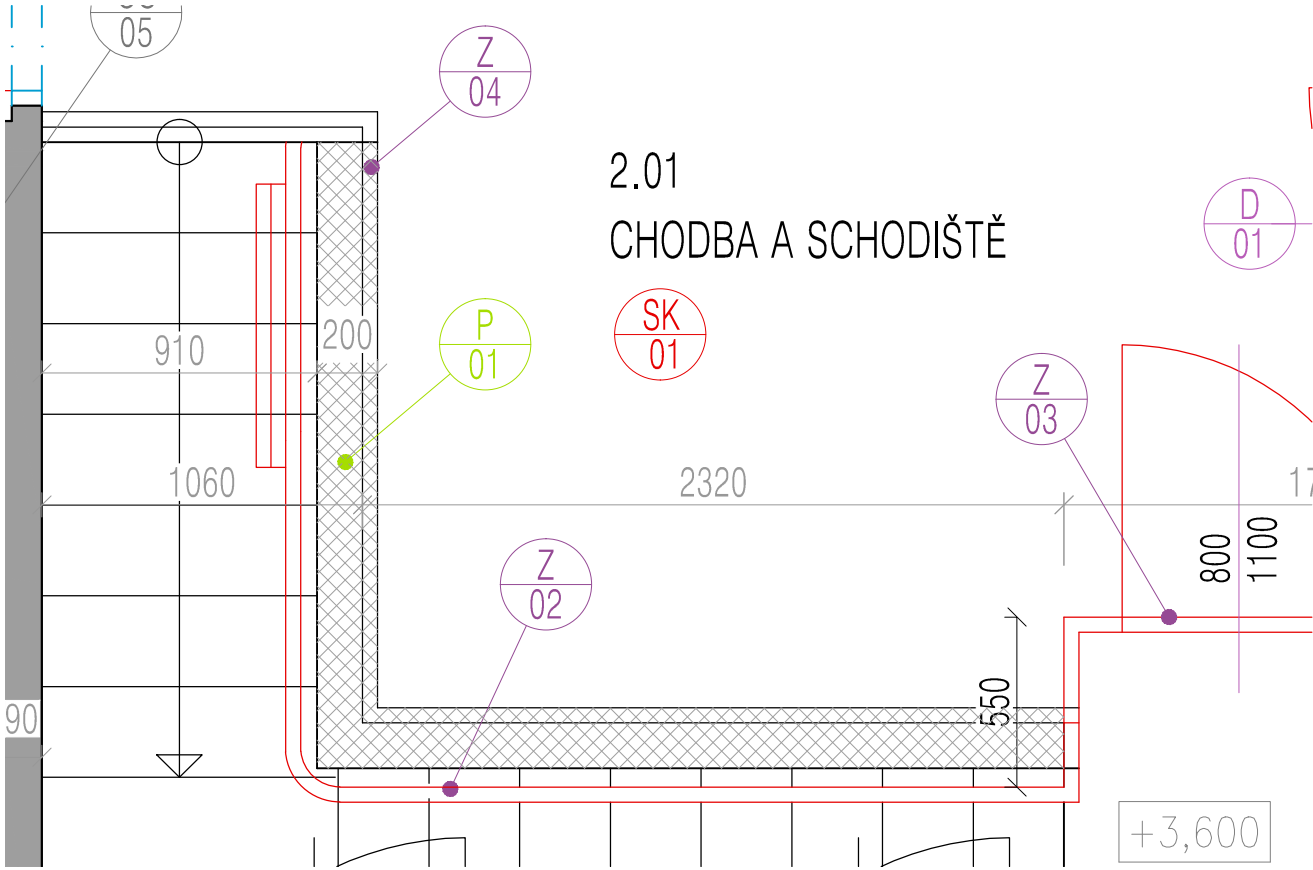
PŮDORYS INP



PŮDORYS IPP



PŮDORYS 2NP

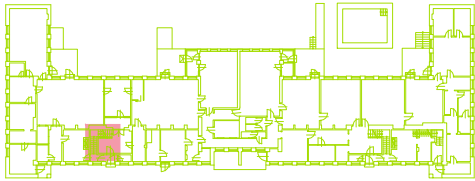
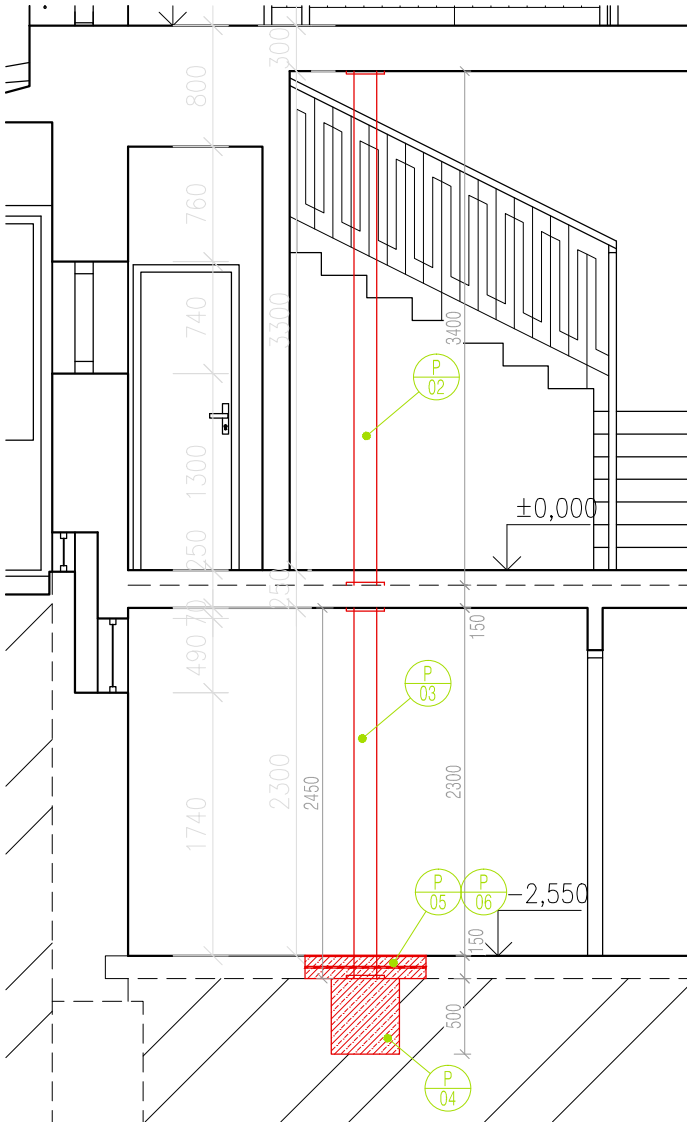


2.01  
CHODBA A SCHODIŠTĚ

POZNÁMKY KONKRÉTNÍ

- P/01 - ODŘÍZNUTÍ ČÁSTI STROPNÍ KONSTRUKCE V ŠÍŘCE MIN 200 mm, OBNAŽIT STÁVAJÍCÍ VÝZTUŽ, OČISTIT, OŠETŘIT INHIBITOREM KOROZE, VZÁJEMNÉ PROVAŘIT A NÁSLEDNĚ ZAPLENTOVAT REPROFILAČNÍM (OPRAVNÝM) BETONEM, PEVNOST V TLAKU PO 28 DNECH MIN 50 MPa. PROVÉST DLE TECHNOLOGICKÉHO PŘEDPISU VÝROBCE.
- P/02 - OCELOVÝ SLOUPEK V 1NP - JAKL 150x150x8 mm, DÉLKY 3,25 m, S ROZNÁŠENÍ KOTEVNÍ PLOŠINOU 250x250x10 mm, VČ. POVRCHOVÉ ÚPRAVY A KOTEVNÍCH ŠROUBŮ DO STROPU A DO HORNÍ HRANY STROPU.
- P/03 - OCELOVÝ SLOUPEK V 1PP - JAKL 150x150x8 mm, DÉLKY 2,45 m, S ROZNÁŠENÍ KOTEVNÍ PLOŠINOU 250x250x10 mm, VČ. POVRCHOVÉ ÚPRAVY A KOTEVNÍCH ŠROUBŮ DO STROPU A DO ZÁKLADU, VIZ P/04.
- P/04 - ZÁKLAD Z PROSTÉHO BETONU C20/25 MIN 45x45cm, HLOUBKY MIN 50 cm.
- P/05 - VYBOURÁNÍ PODLAHY O ROZMĚRU CCA 80x80 cm, VČ. PODKLADNÍHO BETONU A HI. PROVEDENÍ VÝKOPU
- P/06 - DOPLNĚNÍ PODLAHY - ZÁSYP ZÁKLADU, PODKLADNÍ BETON C15/20, NAPOJENÍ HYDROIZOLACE Z ASF. PÁSU, BETONOVÁ MAZANINA HLAZENÁ TL. 80mm

ŘEZ I:50



PROJEKTANT	Hlavní projektant: <div>PRO BUDOVY</div> Pro budovy, s.r.o., sídlo: Maršov 42, 664 71 Maršov k zastižení: Žižkova 20, Brno, IČ: 04497511 www.probudovy.cz, provas@probudovy.cz		Projektant část: <div>PRO BUDOVY</div> Pro budovy, s.r.o., sídlo: Maršov 42, 664 71 Maršov k zastižení: Žižkova 20, Brno, IČ: 04497511 www.probudovy.cz, provas@probudovy.cz		Autorizace: <div></div>	
	Hlavní inženýr projektu: Ing. Radim Kolář, Ph.D.		Zodp. projektant: Ing. Radim Kolář, Ph.D.		<div></div>	
	Kontakt: +420 776 028 018 kolar.radim@probudovy.cz		Vypracoval: Ing. Radim Kolář, Ph.D.			
			Vypracoval: -			
STAVBA	Název stavby: Škola Elpis Brno - cvičný byt pro vzdělávání - - změna užívání části objektu				STAVEBNÍK	
	Místo stavby: k.ú.: Židenice [611115], parc. 6791/8, 6792, okres Brno-město, Jihomoravský kraj					
DOKUMENTACE	Nadmořská výška: 0,000 (INP) = relativní				Materáská škola speciální, základní škola speciální a praktická škola Elpis Brno, příspěvková organizace Koperníkova 803/2, 615 00 Brno Židenice IČ: 62160095	
	Status dokumentace: Projektová dokumentace pro provádění stavby		Datum (l. vydání): leden 2024		Formát: 2 x A4	
	Stavební objekt: SO01 - Cvičný byt pro vzdělávání				Číslo zakázky: PB202304	
	Část dokumentace: D.1.1 Architektonicko-stavební řešení				Měřítko: 1:50	
	Obsah výkresu: ÚPRAVA SCHODIŠTĚ				Číslo výkresu: DPS_SO01_ASŘ_D1.1.XI_00	
				stupeň číslo SO profese výkres revize		