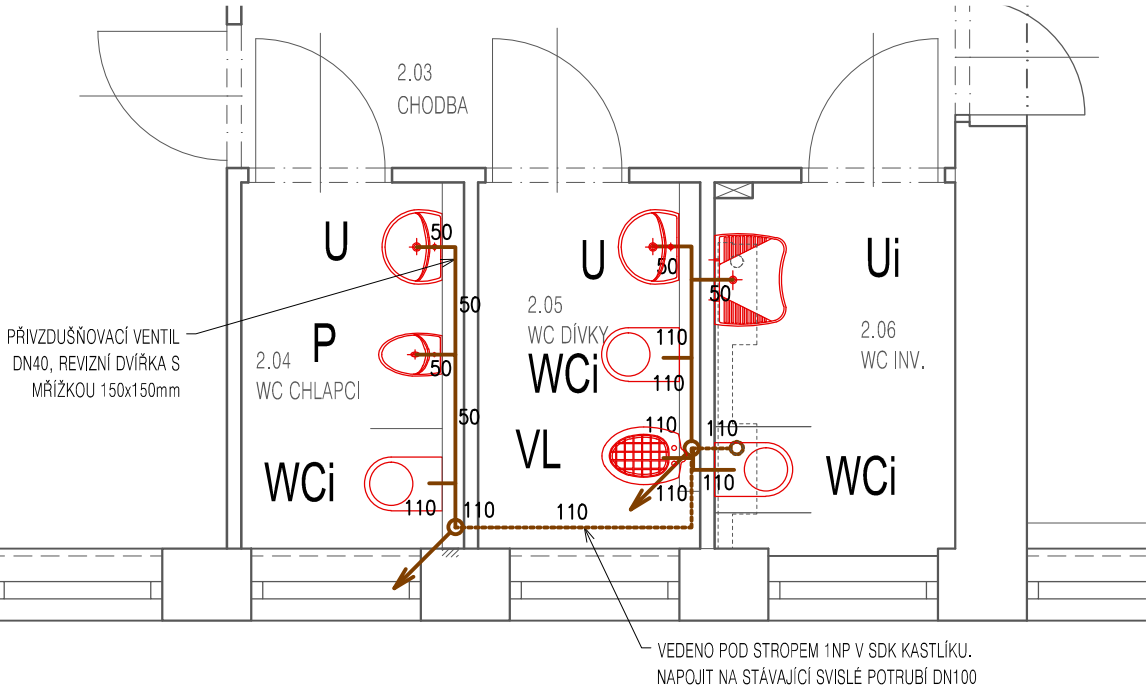


OZNAČENÍ	POPIS
U	UMYVADLO KERAMICKÉ BÍLÉ, BATERIE UMYVADLOVÁ STOJÁNKOVÁ POCHROMOVANÁ JEDNOPÁKOVÁ, 2xROHOVÝ VENTIL DN 15, ZÁPACHOVÁ UZÁVĚRA UMYVADLOVÁ PLASTOVÁ BÍLÁ
Ui	UMYVADLO KERAMICKÉ BÍLÉ, BATERIE UMYVADLOVÁ STOJÁNKOVÁ POCHROMOVANÁ JEDNOPÁKOVÁ, 2xROHOVÝ VENTIL DN 15, ZÁPACHOVÁ UZÁVĚRA UMYVADLOVÁ PLASTOVÁ BÍLÁ
WC	ZÁCHODOVÁ MÍSA STOJÍCÍ, HLUBOKÉ SPLACHOVÁNÍ, ZÁCHODOVÉ SEDÁTKO PLASTOVÉ BÍLÉ, OVLÁDACÍ TLAČÍTKO K INST. PRVKU
WCi	ZÁCHODOVÁ MÍSA STOJÍCÍ ZVÝŠENÁ 48 cm PRO INVALIDY, HLUBOKÉ SPLACHOVÁNÍ, ZÁCHODOVÉ SEDÁTKO PLASTOVÉ BÍLÉ, OVLÁDACÍ TLAČÍTKO K INST. PRVKU
VL	ZÁVĚSNÁ KERAMICKÁ VÝLEVKA, HLUBOKÉ SPLACHOVÁNÍ, INSTALAČNÍ PRVEK S INTEGROVANÝM NÁDRŽKOVÝM SPLACHOVÁNÍM, OVLÁDACÍ TLAČÍTKO K INST. PRVKU, VÝLEVKOVÁ MŘÍŽ PLASTOVÁ, BATERIE SMĚŠOVACÍ NÁSTĚNNÁ PÁKOVÁ OTOČNÁ S DLOUHÝM VÝTOKEM, S HADICÍ 1,5 m SE SPRŠKOU SE SPOUŠTĚCÍM OVLÁDÁNÍM
P	KERAMICKÝ PISOÁR S RADAROVÝM SPLACHOVAČEM,

POZN.: PŘESNÉ TYPY ZAŘÍZOVACÍCH PŘEDMĚTŮ BUDOU SPECIFIKOVÁNY STAVEBNÍKEM.



LEGENDA ČAR A ZNAČEK

- SPLAŠKOVÁ KANALIZACE
- ODPADNÍ POTRUBÍ SPLAŠKOVÉ KANALIZACE

POZNÁMKY

- VÝŠKU NÁPOJENÍ ZAŘÍZOVACÍCH PŘEDMĚTŮ NUTNO PŘESNĚ PO SPECIFIKACI ZAŘÍZOVACÍCH PŘEDMĚTŮ INVESTOREM!
- MATERIÁL PŘIPOJOVACÍHO POTRUBÍ KANALIZACE PP-HT
- MATERIÁL SVODNÉHO POTRUBÍ KANALIZACE PVC-KG

- WC

Záchodová mísa se splachovací nádržkou
- WCi

Záchodová mísa se splachovací nádržkou pro invalidy
- U

Umyvadlo
- Ui

Umyvadlo pro invalidy
- S

Sprcha
- V

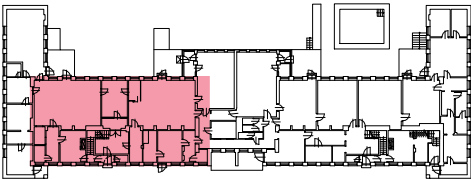
Vana
- P

Pisoárové stání
- PV

Podlahová vpust
- D

Dřez
- AP+Su

Automatická pračka a sušička



PROJEKTANT	Hlavní projektant: PRO BUDOVY Pro budovy, s.r.o., sídlo: Maršov 42, 664 71 Maršov k zastižení: Žižkova 20, Brno, IČ: 04497511 www.probudovy.cz, provas@probudovy.cz	Projektant část: PRO BUDOVY Pro budovy, s.r.o., sídlo: Maršov 42, 664 71 Maršov k zastižení: Žižkova 20, Brno, IČ: 04497511 www.probudovy.cz, provas@probudovy.cz	Autorizace:	
	Hlavní inženýr projektu: Ing. Radim Kolář, Ph.D. Kontakt: +420 776 028 018 kolar.radim@probudovy.cz	Zodp. projektant: Ing. Radim Kolář, Ph.D. Vypracoval: Ing. Radim Kolář, Ph.D. Vypracoval: -		
STAVBA	Název stavby: Škola Elpis Brno - cvičný byt pro vzdělávání - změna užívání části objektu Místo stavby: k.ú.: Židenice [611115], parc. 6791/8, 6792, okres Brno-město, Jihomoravský kraj Nadmořská výška: 0,000 (1NP) = relativní	STAVEBNÍK	Mateřská škola speciální, základní škola speciální a praktická škola Elpis Brno, příspěvková organizace Kopernikova 803/2, 615 00 Brno Židenice IČ: 62160095	
DOKUMENTACE	Status dokumentace: Projektová dokumentace pro provádění stavby	Datum (l. vydání): leden 2024	Formát: 2 x A4	Orientace: Číslo parce:
	Stavební objekt: SO01 - Cvičný byt pro vzdělávání		Číslo zakázky: PB202304	
	Část dokumentace: D.1.4 Zdravotně-technické instalace		Měřítko: 1:75	
	Obsah výkresu: PŮDORYS 2NP - SPLAŠKOVÁ KANALIZACE		Číslo výkresu: DPS_SO01_ZTI_D1.02_01 stupeň číslo SO profese výkres revize	