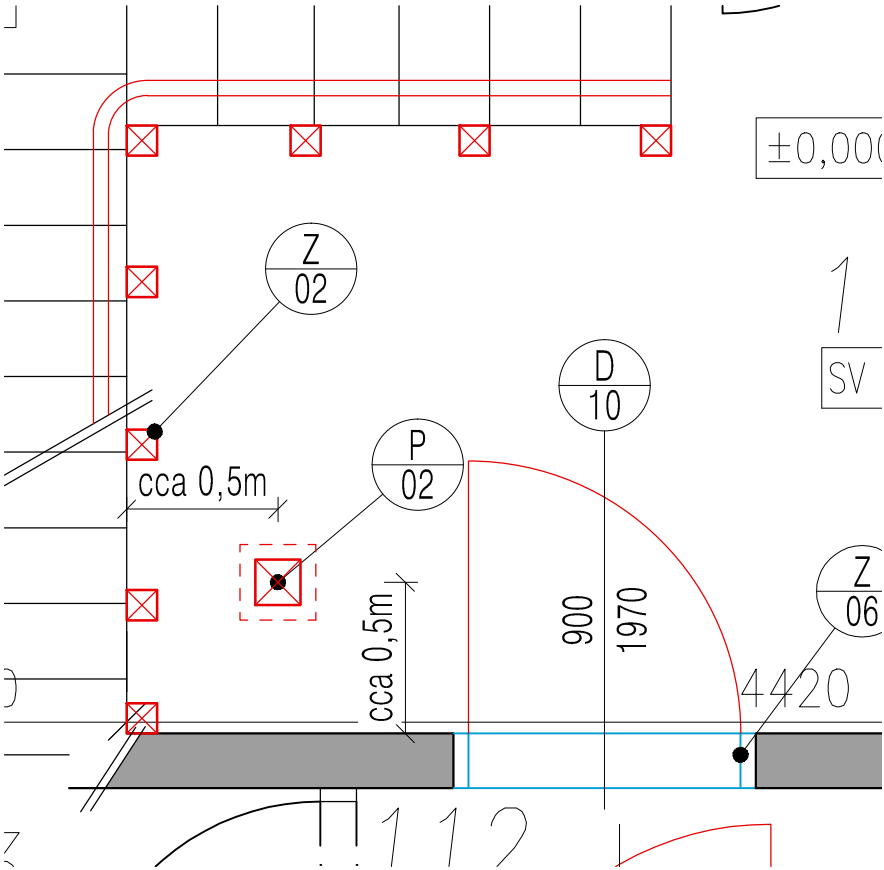
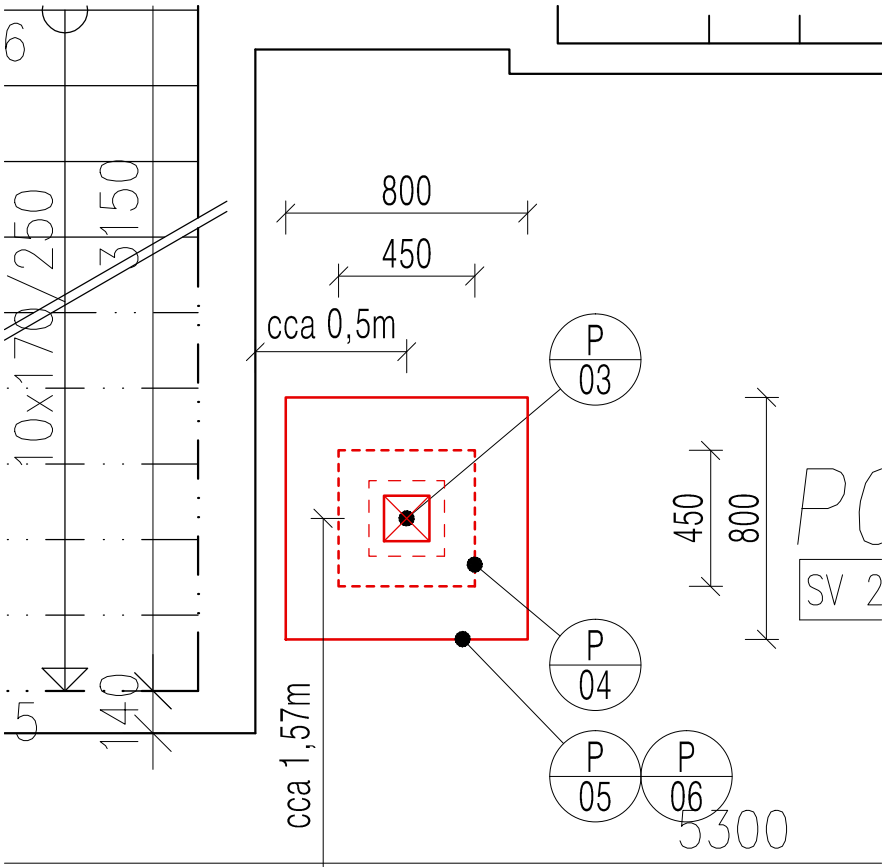


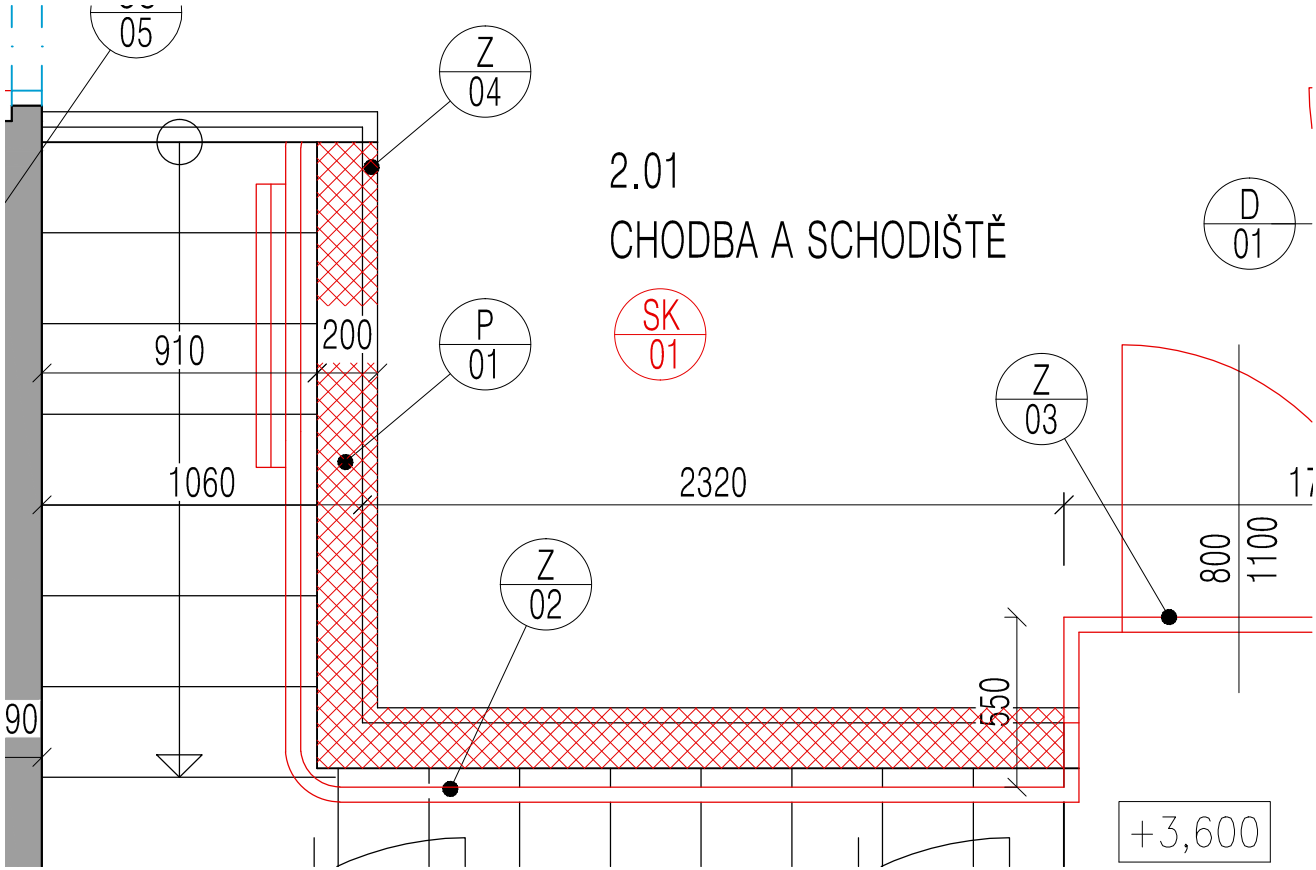
PŮDORYS INP



PŮDORYS IPP



PŮDORYS 2NP

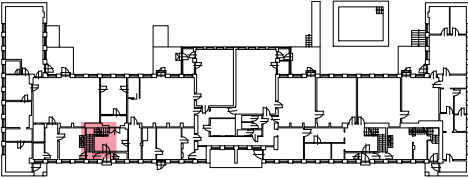
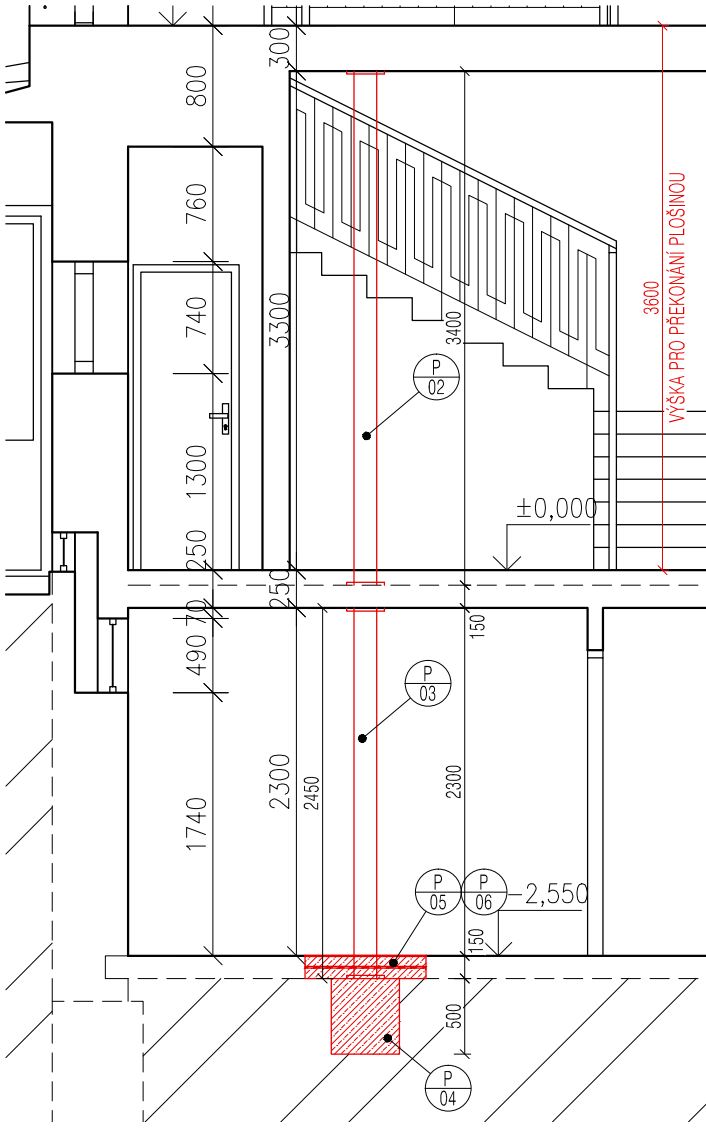


2.01  
CHODBA A SCHODIŠTĚ

POZNÁMKY KONKRÉTNÍ

- P/01 - ODŘÍZNUTÍ ČÁSTI STROPNÍ KONSTRUKCE V ŠÍŘCE MIN 200 mm, OBNAŽIT STÁVAJÍCÍ VÝZTUŽ, OČISTIT, OŠETŘIT INHIBITOREM KOROZE, VZÁJEMNĚ PROVAŘIT A NÁSLEDNĚ ZAPLENTOVAT REPROFILAČNÍM (OPRAVNÝM) BETONEM, PEVNOST V TLAKU PO 28 DNECH MIN 50 MPa. PROVÉST DLE TECHNOLOGICKÉHO PŘEDPISU VÝROBCE.
- P/02 - OCELOVÝ SLOUPEK V 1NP - JAKL 150x150x8 mm, DÉLKY 3,25 m, S ROZNÁŠENÍ KOTEVNÍ PLOŠINOU 250x250x10 mm, VČ. POVRCHOVÉ ÚPRAVY A KOTEVNÍCH ŠROUBŮ DO STROPU A DO HORNÍ HRANY STROPU.
- P/03 - OCELOVÝ SLOUPEK V 1PP - JAKL 150x150x8 mm, DÉLKY 2,45 m, S ROZNÁŠENÍ KOTEVNÍ PLOŠINOU 250x250x10 mm, VČ. POVRCHOVÉ ÚPRAVY A KOTEVNÍCH ŠROUBŮ DO STROPU A DO ZÁKLADU, VIZ P/04.
- P/04 - ZÁKLAD Z PROSTÉHO BETONU C20/25 MIN 45x45cm, HLOUBKY MIN 50 cm.
- P/05 - VYBOURÁNÍ PODLAHY O ROZMĚRU CCA 80x80 cm, VČ. PODKLADNÍHO BETONU A HI. PROVEDENÍ VÝKOPU
- P/06 - DOPLNĚNÍ PODLAHY - ZÁSYP ZÁKLADU, PODKLADNÍ BETON C15/20, NAPOJENÍ HYDROIZOLACE Z ASF. PÁSU, BETONOVÁ MAZANINA HLAZENÁ TL. 80mm

ŘEZ I:50



PROJEKTANT	<div>Hlavní projektant:</div> <div>PRO BUDOVY</div> <div>Pro budovy, s.r.o., sídlo: Maršov 42, 664 71 Maršov k zastižení: Žižkova 20, Brno, IČ: 04497511 www.probudovy.cz, provas@probudovy.cz</div>		<div>Projektant část:</div> <div>PRO BUDOVY</div> <div>Pro budovy, s.r.o., sídlo: Maršov 42, 664 71 Maršov k zastižení: Žižkova 20, Brno, IČ: 04497511 www.probudovy.cz, provas@probudovy.cz</div>		<div>Autorizace:</div> <div></div>					
	<div>Hlavní inženýr projektu:</div> <div>Ing. Radim Kolář, Ph.D.</div>		<div>Zodp. projektant:</div> <div>Ing. Radim Kolář, Ph.D.</div>							
	<div>Kontakt:</div> <div>+420 776 028 018</div>		<div>Vypracoval:</div> <div>Ing. Radim Kolář, Ph.D.</div>							
	<div></div> <div>kolar.radim@probudovy.cz</div>		<div>Vypracoval:</div> <div>-</div>							
STAVBA	<div>Název stavby:</div> <div>Škola Elpis Brno - cvičný byt pro vzdělávání - - změna užívání části objektu</div>				STAVEBNÍK	<div>Mateřská škola speciální, základní škola speciální a praktická škola Elpis Brno, příspěvková organizace Kopernikova 803/2, 615 00 Brno Židenice IČ: 62160095</div>				
	<div>Místo stavby:</div> <div>k.ú.: Židenice [611115], parc. 6791/8, 6792, okres Brno-město, Jihomoravský kraj</div>									
DOKUMENTACE	<div>Nadmořská výška:</div> <div>0,000 (INP) = relativní</div>		<div>Datum (1. vydání):</div> <div>leden 2024</div>		<div>Formát:</div> <div>2 x A4</div>		<div>Orientace:</div> <div></div>		<div>Číslo par:</div> <div></div>	
	<div>Status dokumentace:</div> <div>Projektová dokumentace pro provádění stavby</div>				<div>Číslo zakázky:</div> <div>PB202304</div>					
	<div>Stavební objekt:</div> <div>SO01 - Cvičný byt pro vzdělávání</div>		<div>Měřítko:</div> <div>1:50</div>							
	<div>Část dokumentace:</div> <div>D.1.1 Architektonicko-stavební řešení</div>		<div>Číslo výkresu:</div> <div>DPS_SO01_ASŘ_D1.1.XI_01</div>							
	<div>Obsah výkresu:</div> <div>ÚPRAVA SCHODIŠTĚ</div>		<div>stupeň</div> <div>číslo SO</div> <div>profese</div> <div>výkres</div> <div>revize</div>							