

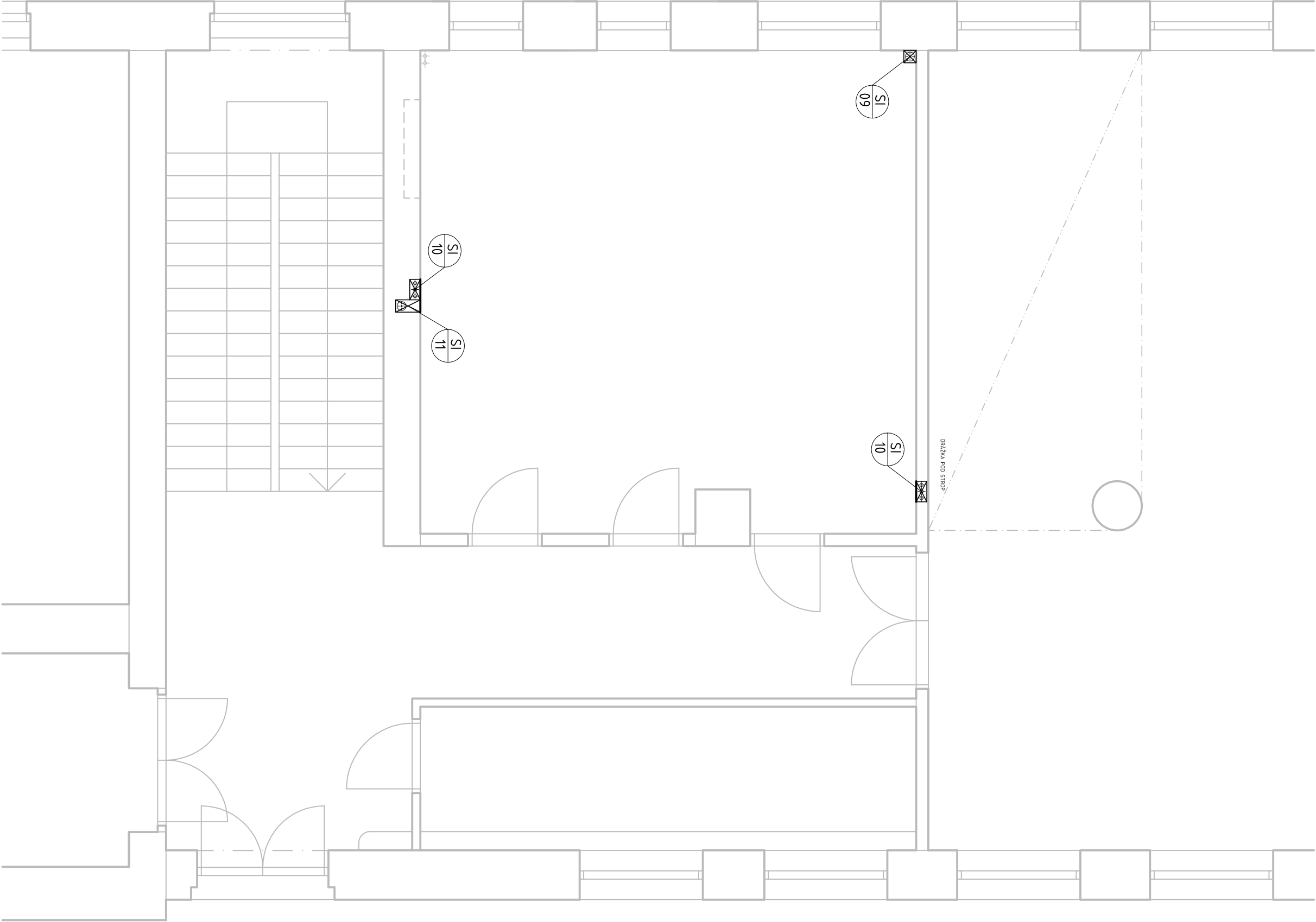
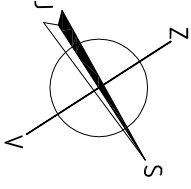
LEGENDA STAVEBNÍCH ÚPRAV

OZN.	POPIS	ROZMĚRY	POČET PODLAŽÍ/CELKEM	POZN.
SI 01	SANITÁRNÍ INSTALACE HORIZONTÁLNÍ PROSTUP KANALIZACE DN 125	180/300 v.1150	11	
SI 02	SANITÁRNÍ INSTALACE VERTIKÁLNÍ DŘÁŽKA VODOVOD 2xPPR DN20	200/130 v.800-34,00mm	11	
SI 03	SANITÁRNÍ INSTALACE VERTIKÁLNÍ DŘÁŽKA KANALIZACE DN 110	150/150 NA CELOU VÝŠKU PODLAŽÍ	11	
SI 04	SANITÁRNÍ INSTALACE HORIZONTÁLNÍ PROSTUP KANALIZACE DN 125	200/300 v.1100	11	
SI 05	SANITÁRNÍ INSTALACE HORIZONTÁLNÍ DŘÁŽKA KANALIZACE DN 125	215/300 v.1100	11	
SI 06	SANITÁRNÍ INSTALACE VERTIKÁLNÍ DŘÁŽKA KANALIZACE DN 125	215/200 v.0-14,00	11	
SI 07	SANITÁRNÍ INSTALACE HORIZONTÁLNÍ PROSTUP VODOVOD 2xDN32 + 1x DN20	250/100 v.2700	22	
SI 08	SANITÁRNÍ INSTALACE VERIKÁLNÍ DŘÁŽKA VODOVOD 2xDN32 + 1x DN20	300/130 v.0-2800	11	
SI 09	SANITÁRNÍ INSTALACE-PROSTUP STROPNÍ KONSTRUKCÍ KANALIZACE DN 110	150/150	033	UTĚSNĚNO PROTIPŮŽÁRNÍ ÚCPÁVKOU NEBO TMELEM S ODLONOSTÍ EI4,5
SI 10	SANITÁRNÍ INSTALACE-VERTIKÁLNÍ DŘÁŽKA, PROSTUP STROPNÍ KONSTRUKCÍ VODOVOD 2xDN32 + 1x DN20	250/130 NA CELOU VÝŠKU PODLAŽÍ	03	
SI 11	SANITÁRNÍ INSTALACE-VERTIKÁLNÍ DŘÁŽKA, PROSTUP STROPNÍ KONSTRUKCÍ KANALIZACE DN 110	150/300 NA CELOU VÝŠKU PODLAŽÍ	03	
SI 12	SANITÁRNÍ INSTALACE PROSTUP STROPNÍ KONSTRUKCÍ KANALIZACE DN 50	80/80	018	UTĚSNĚNO PROTIPŮŽÁRNÍ ÚCPÁVKOU NEBO TMELEM S ODLONOSTÍ EI4,5
SI 13	SANITÁRNÍ INSTALACE VERTIKÁLNÍ DŘÁŽKA VODOVOD 2xPPR DN20	200/100 v. 800-3950	06	
SI 14	SANITÁRNÍ INSTALACE-VERTIKÁLNÍ DŘÁŽKA, PROSTUP STROPEM VODOVOD 2xDN32 + 1x DN20	250/100 NA CELOU VÝŠKU PODLAŽÍ	02	UTĚSNĚNO PROTIPŮŽÁRNÍ ÚCPÁVKOU NEBO TMELEM S ODLONOSTÍ EI4,5
SI 15	SANITÁRNÍ INSTALACE-VERTIKÁLNÍ DŘÁŽKA, PROSTUP STROPNÍ KONSTRUKCÍ VODOVOD 2xDN32 + 1x DN20	250/130 v.0-800	01	UTĚSNĚNO PROTIPŮŽÁRNÍ ÚCPÁVKOU NEBO TMELEM S ODLONOSTÍ EI4,5
SI 16	SANITÁRNÍ INSTALACE-VERTIKÁLNÍ DŘÁŽKA VODOVOD 2xDN 20	200/130 v.800-3950	01	
SI 17	SANITÁRNÍ INSTALACE-VERTIKÁLNÍ DŘÁŽKA VODOVOD 3xDN 20	250/130 v.800-3950	01	
SI 18	SANITÁRNÍ INSTALACE-VERTIKÁLNÍ DŘÁŽKA PROSTUP STROPNÍ KONSTRUKCÍ VODOVOD 2xDN 20	200/130 v.0-800	03	
SI 19	SANITÁRNÍ INSTALACE PROSTUP STROPNÍ KONSTRUKCÍ VODOVOD 2x DN 20	200/130	01	
SI 20	SANITÁRNÍ INSTALACE-PROSTUP STROPNÍ KONSTRUKCÍ, VODOVOD 1x DN 20	60/60	00	1

POZN.

PŘESNÁ POLoha PROSTUPŮ MUSÍ BÝT ZAMĚŘENA PODLE SKUTEČNÉHO  
VYTÝČENÍ KONSTRUKCÍ A ZARÍZOVACÍCH PŘEDMĚTŮ

TECHNICKÁ ZPRÁVA JE NEDÍLNOU SOUČÁSTÍ TĚTO PROJEKTOVÉ DOKUMENTACE



ZODPOVĚDNÝ PROJEKTANT	VYPRACOVAL	KONTROLOVAL	PARÉ Č.
Ing. JIŘÍ SVOBODA	Ing.arch. M. ŠIKULA	Ing. JIŘÍ SVOBODA	
STAVEBNÍK:	VOŠZ BRNO KOUNICOVA 16, BRNO		
PROJEKT:	REKONSTRUKCE SOCIÁLNÍCH ZAŘÍZENÍ II. VOŠZ BRNO KOUNICOVA 16, BRNO		
ČÁST DOKUMENTACE:	D.1.1 ARCHITEKTONICKO - STAVEBNÍ ŘEŠENÍ		
OBSAH:	NAVRHOVANÝ STAV PROSTUPY STROPEM NAD 1.PP (PŮDORYS 1.NP)		
STUPEŇ A DRUH PROJEKTOVÉ DOKUMENTACE:	PROJEKT PRO PROVEDENÍ STAVBY	PROJEKT PRO PROVEDENÍ STAVBY	
DATAUM:	07/2015	07/2015	
FORMÁT:	4xA4	4xA4	
MĚŘÍTKO	1:50	1:50	
VÝKRES Č.:	D.1.1.b-19	D.1.1.b-19	