

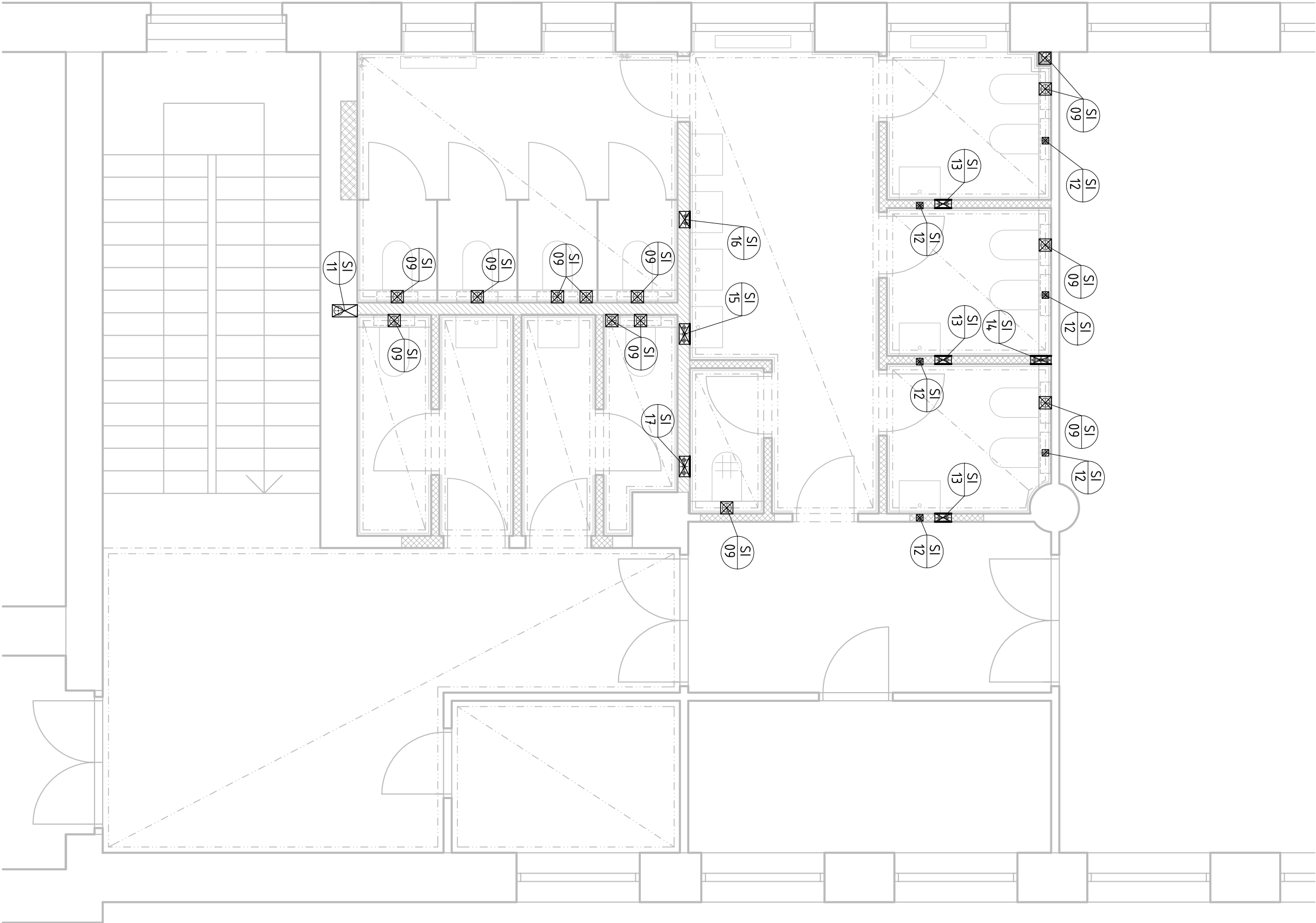
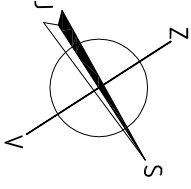
LEGENDA STAVEBNÍCH ÚPRAV


OZN.	POPIS	ROZMĚRY	POČET PODLAŽÍ/CELKEM	POZN.
SI 01	SANITÁRNÍ INSTALACE HORIZONTÁLNÍ PROSTUP KANALIZACE DN 125	180/300 v.1150	11	
SI 02	SANITÁRNÍ INSTALACE VERTIKÁLNÍ DRÁŽKA VODOVOD 2xPPR DN20	200/130 v.800-34,00mm	11	
SI 03	SANITÁRNÍ INSTALACE VERTIKÁLNÍ DRÁŽKA KANALIZACE DN 110	150/150 NA CELOU VÝŠKU PODLAŽÍ	11	
SI 04	SANITÁRNÍ INSTALACE HORIZONTÁLNÍ PROSTUP KANALIZACE DN 125	200/300 v.1100	11	
SI 05	SANITÁRNÍ INSTALACE HORIZONTÁLNÍ DRÁŽKA KANALIZACE DN 125	215/300 v.1100	11	
SI 06	SANITÁRNÍ INSTALACE VERTIKÁLNÍ DRÁŽKA KANALIZACE DN 125	215/200 v.0-1400	11	
SI 07	SANITÁRNÍ INSTALACE HORIZONTÁLNÍ PROSTUP VODOVOD 2xDN32 + 1x DN20	250/100 v.2700	22	
SI 08	SANITÁRNÍ INSTALACE VERIKÁLNÍ DRÁŽKA VODOVOD 2xDN32 + 1x DN20	300/130 v.0-2800	11	
SI 09	SANITÁRNÍ INSTALACE-PROSTUP STROPNÍ KONSTRUKCÍ KANALIZACE DN 110	150/150	033	UTĚSNĚNO PROTIPROŽÁRNÍ UCPÁVKOU NEBO TMELEM S ODLONOSTÍ EI4,5
SI 10	SANITÁRNÍ INSTALACE-VERTIKÁLNÍ DRÁŽKA, PROSTUP STROPNÍ KONSTRUKCÍ VODOVOD 2xDN32 + 1x DN20	250/130 NA CELOU VÝŠKU PODLAŽÍ	03	
SI 11	SANITÁRNÍ INSTALACE-VERTIKÁLNÍ DRÁŽKA, PROSTUP STROPNÍ KONSTRUKCÍ KANALIZACE DN 110	150/300 NA CELOU VÝŠKU PODLAŽÍ	03	
SI 12	SANITÁRNÍ INSTALACE PROSTUP STROPNÍ KONSTRUKCÍ KANALIZACE DN 50	80/80	018	UTĚSNĚNO PROTIPROŽÁRNÍ UCPÁVKOU NEBO TMELEM S ODLONOSTÍ EI4,5
SI 13	SANITÁRNÍ INSTALACE VERTIKÁLNÍ DRÁŽKA VODOVOD 2xPPR DN20	200/100 v. 800-3950	06	
SI 14	SANITÁRNÍ INSTALACE-VERTIKÁLNÍ DRÁŽKA, PROSTUP STROPEN VODOVOD 2xDN32 + 1x DN20	250/100 NA CELOU VÝŠKU PODLAŽÍ	02	UTĚSNĚNO PROTIPROŽÁRNÍ UCPÁVKOU NEBO TMELEM S ODLONOSTÍ EI4,5
SI 15	SANITÁRNÍ INSTALACE-VERTIKÁLNÍ DRÁŽKA, PROSTUP STROPNÍ KONSTRUKCÍ VODOVOD 2xDN32 + 1x DN20	250/130 v.0-800	01	UTĚSNĚNO PROTIPROŽÁRNÍ UCPÁVKOU NEBO TMELEM S ODLONOSTÍ EI4,5
SI 16	SANITÁRNÍ INSTALACE-VERTIKÁLNÍ DRÁŽKA VODOVOD 2xDN 20	200/130 v.800-3950	01	
SI 17	SANITÁRNÍ INSTALACE-VERTIKÁLNÍ DRÁŽKA VODOVOD 3xDN 20	250/130 v.800-3950	01	
SI 18	SANITÁRNÍ INSTALACE-VERTIKÁLNÍ DRÁŽKA PROSTUP STROPNÍ KONSTRUKCÍ VODOVOD 2xDN 20	200/130 v.0-800	03	
SI 19	SANITÁRNÍ INSTALACE PROSTUP STROPNÍ KONSTRUKCÍ VODOVOD 2x DN 20	200/130	01	
SI 20	SANITÁRNÍ INSTALACE-PROSTUP STROPNÍ KONSTRUKCÍ, VODOVOD 1x DN 20	60/60	01	

POZN.

PŘESNÁ POLOHA PROSTUPŮ MUSÍ BÝT ZAMĚŘENA PODLE SKUTEČNÉHO
VYTÝČENÍ KONSTRUKCÍ A ZARÍZOVACÍCH PŘEDMĚTŮ

TECHNICKÁ ZPRÁVA JE NEDÍLNOU SOUČÁSTÍ TĚTO PROJEKTOVÉ DOKUMENTACE



ZODPOVĚDNÝ PROJEKTANT		VYPRACOVAL	KONTROLOVAL	INGINEERING			-PROJEKTOVÁNÍ -STAVEBNÍ DOZOR -ŘÍZENÍ STAVEB	PARÉ Č.
Ing. JIŘÍ SVOBODA		Ing.arch. M. ŠIKULA	Ing. JIŘÍ SVOBODA	www.BHing.cz bh.svoboda@seznam.cz, +420 715 990 103 bh.semorad@seznam.cz, +420 608 771 474				
STAVEBNÍK:		VOŠŽ BRNO KOUNICOVA 16, BRNO						
PROJEKT:		REKONSTRUKCE SOCIÁLNÍCH ZAŘÍZENÍ II. VOŠŽ BRNO KOUNICOVA 16, BRNO						
ČÁST DOKUMENTACE:		D.1.1 ARCHITEKTONICKO - STAVEBNÍ ŘEŠENÍ		STUPĚŇ A DRUH PROJEKTOVÉ DOKUMENTACE:		PROJEKT PRO PROVEDENÍ STAVBY		
OBSAH:		NAVRHOVANÝ STAV PROSTUPY STROPEN NAD 2.NP (PŮROYS 3.NP)		DATUM:		07/2015		VÝKRES Č.: 4xA4
				FORMÁT:		D.1.1.b-21		
				MĚŘÍTKO		1:50		

D.1.1.b-21