



RWE

The energy to lead

PK OSSENDORF s.r.o.
Ing. Natálie Konečná
Tomešova 503/1
60200 Brno

naše značka
5000791113

vyřizuje
Michaela Chyczyiová

datum
28.05.2013

Věc:

Oprava mostů 152-037a k.ú. Moravské Bránice

K.ú. - p.č.: Moravské Bránice

Vaše značka: 2013/003/0260

Stavebník: PK OSSENDORF s.r.o., Tomešova 503/1, 60200 Brno

Účel stanoviska: Územní plánovací informace

JMP Net, s.r.o., jako provozovatel distribuční soustavy (PDS) a technické infrastruktury, zastoupený Jihomoravská plynárenská, a.s., vydává toto stanovisko:

Realizaci opravy mostu č. 152-037a k. ú. Moravské Bránice dle předložené situace nebude dotčeno plynárenské zařízení ve správě JMP Net, s.r.o.

Se stavbou souhlasíme.

Platí pouze pro území vyznačené v příloze tohoto stanoviska a to 24 měsíců ode dne jeho vydání.

Za správnost a úplnost dokumentace předložené s žádostí včetně jejího souladu s platnými předpisy plně zodpovídá její zpracovatel. Stanovisko nenahrazuje případná další stanoviska k jiným částem stavby.

V případě další korespondence nebo jednání (např. změna stavby) uvádějte naši značku - 5000791113 a datum tohoto stanoviska. Kontakty jsou k dispozici na www.rwe-ds.cz nebo Zákaznická linka 840 11 33 55.

Jihomoravská plynárenská, a.s.

Plynárenská 499/1
657 02 Brno

Michaela Chyczyiová
technik PZ MS-Brno 7
odděl. reg. oper. správy sítí Brno
Jihomoravská plynárenská, a.s.
+420532227557
michaela.chyczyiova@rwe.cz

Přílohy: Orientační zakres plynárenského zařízení, Ověřená příloha žadatele

Jihomoravská plynárenská, a.s.

Plynárenská 499/1
657 02 Brno
T +420532221111
F +420545578571
E info_ds@rwe.cz
I www.rwe.cz
IČ: 49970607
DIČ: CZ49970607

Zapsán do obchodního rejstříku:
Krajský soud v Brně
oddíl B, vložka 1246
01.01.1994

Bankovní spojení:
Komerční banka, a.s.
Číslo účtu: 1445550237
Kód banky: 0100

na žadatele. Tato příloha je nedílnou součástí stanoviska č. 5000791113 ze dne 28.05.2013.

Net, s.r.o.; Stavebník: PK OSSENDORF s.r.o., Tomešova 503/1, 60200 Brno, K.ú.: Moravské Bránice.

(©cuzk.cz)

MOST 152_037a MAPA KN



PK OSSENDORF s.r.o.
Tomešova 503/1
60200 Brno

naše značka
5000791970

vyřizuje
Ing. Martin Rubeš

datum
28.05.2013

Věc:

Oprava mostu 152-037 k. ú. Moravské Bránice

K.ú. - p.č.: Moravské Bránice

Stavebník: PK OSSENDORF s.r.o., Tomešova 503/1, 60200 Brno

Účel stanoviska: Územní plánovací informace

JMP Net, s.r.o., jako provozovatel distribuční soustavy (PDS) a technické infrastruktury, zastoupený Jihomoravská plynárenská, a.s., vydává toto stanovisko:

V zájmovém území vyznačeném v příloze tohoto stanoviska, nejsou umístěna žádná stávající plynárenská zařízení ve vlastnictví nebo správě JMP Net, s.r.o..

V rozsahu území vyznačeného v příloze souhlasíme s povolením stavby dle zákona 183/2006 Sb. ve znění pozdějších předpisů např. s vydáním územního rozhodnutí, zjednodušeným územním řízením, vydáním územního souhlasu, uzavřením veřejnoprávní smlouvy, ohlášením, stavebním povolením, veřejnoprávní smlouvou o provedení stavby nebo oznámením stavebního záměru s certifikátem autorizovaného inspektora. V případě uzavření veřejnoprávní smlouvy nebude JMP Net, s.r.o. ani Jihomoravská plynárenská, a.s., jako zmocněnec JMP Net, s.r.o., účastníkem územního ani stavebního řízení a nebudou uvedeni ve třetích osobách veřejnoprávní smlouvy.

Platí pouze pro území vyznačené v příloze tohoto stanoviska a to 24 měsíců ode dne jeho vydání.

Stanovisko bylo vygenerováno na základě vaší žádosti automaticky.

Za správnost a úplnost dokumentace předložené s žádostí včetně jejího souladu s platnými předpisy plně zodpovídá její zpracovatel. Stanovisko nenahrazuje případná další stanoviska k jiným částem stavby.

V případě další korespondence nebo jednání (např. změna stavby) uvádějte naši značku - 5000791970 a datum tohoto stanoviska. Kontakty jsou k dispozici na www.rwe-ds.cz nebo Zákaznická linka 840 11 33 55.

Jihomoravská plynárenská, a.s.
Plynárenská 499/1
657 02 Brno

Ing. Martin Rubeš
vedoucí regionální OSS-Brno
odděl. reg. oper. správy sítí Brno
Jihomoravská plynárenská, a.s.
+420532227255
martin.rubes@rwe.cz

Jihomoravská plynárenská, a.s.

Plynárenská 499/1
657 02 Brno
T +420532221111
F +420545578571
E info_ds@rwe.cz
I www.rwe.cz
IČ: 49970607
DIČ: CZ49970607

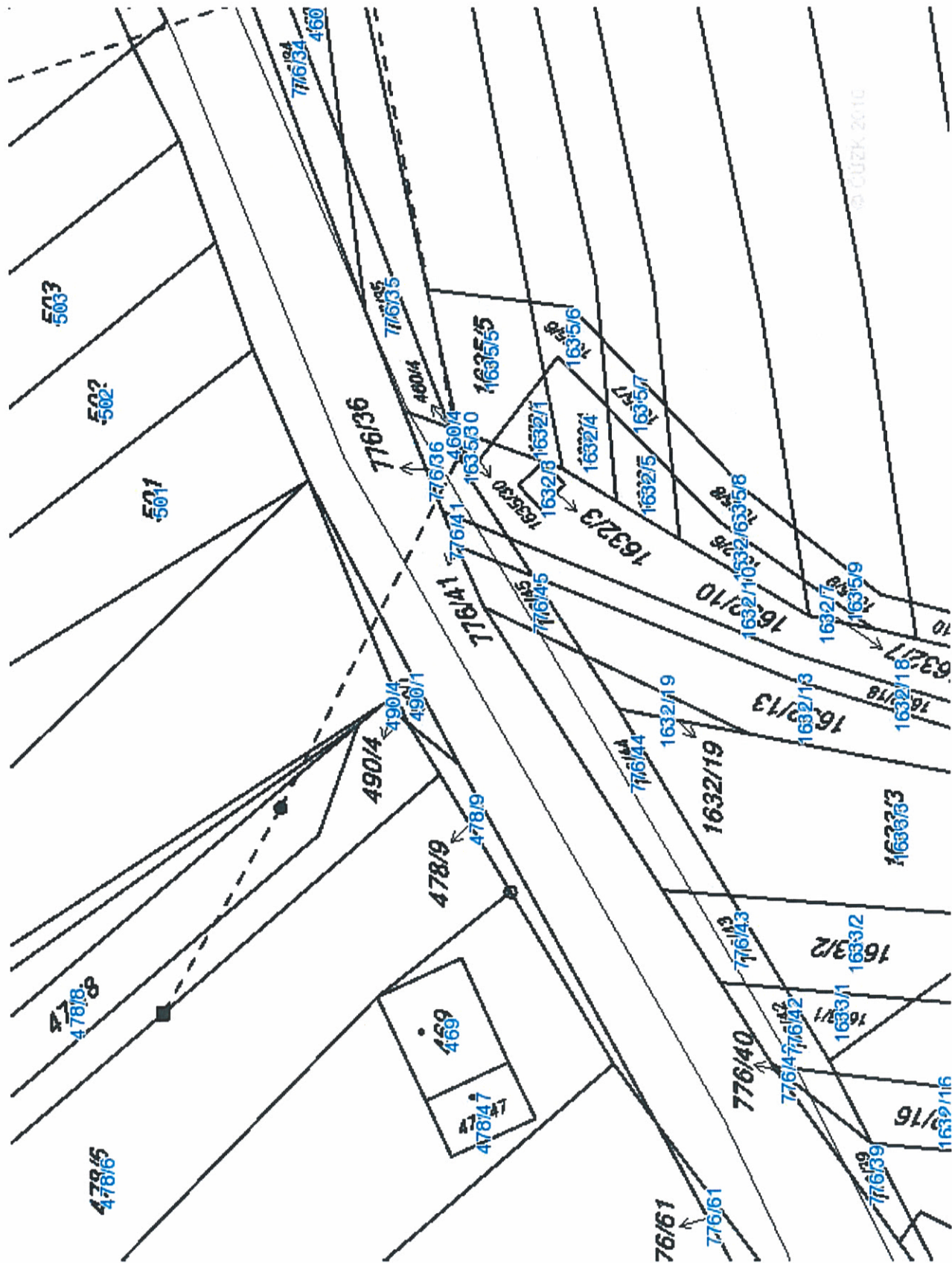
Přílohy: Orientační zakres plynárenského zařízení, Ověřená příloha žadatele

Zapsán do obchodního rejstříku:
Krajský soud v Brně
oddíl B, vložka 1246
01.01.1994

Bankovní spojení:
Komerční banka, a.s.
Číslo účtu: 1445550237
Kód banky: 0100

Příloha: Orientační zakres plynárenského zařízení. Tato příloha je nedílnou součástí stanoviska č. 5000791970 ze dne 28.05.2013.

Provozovatel DS: JMP Net, s.r.o.; Stavebník: PK OSSENDORF s.r.o., Tomešova 503/1, 60200 Brno. K.ú.: Moravské Bránice.



Legenda:

linie plynovodu	
NTL	
STL	
VTL	
WTL	
nefunkční	
výstavba	
regulační stanice	
ochranné zařízení	
kabel	
elektropřípojka	
kabel protikorozi ochrany	
anodové uzemnění	
stanice katodové ochrany	

MOST 152_037 MAPA KN

