

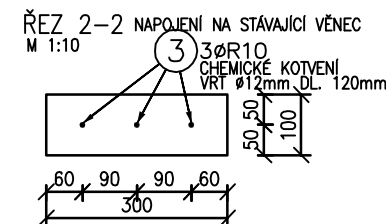
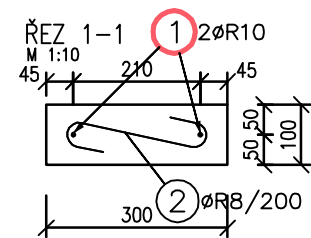


The drawing shows a reinforced concrete beam with a total length of 3800 mm. The cross-section is rectangular with a width of 300 mm and a height of 330 mm. The longitudinal view shows the reinforcement layout: 3 top bars (3øR10), 2 middle bars (2øR10), and 20 bottom bars (20øR8/200). The beam is supported by two columns, with a 120 mm gap between the column faces. The reinforcement is anchored into the columns, with a 100 mm anchorage length for the top bars and a 200 mm anchorage length for the bottom bars. The beam is labeled 'CHEM. KOTVENÍ' at both ends.

- 1 $\varnothing R10$; L=3800mm; 2ks

- 2 $\varnothing R8$; L=400mm; 20ks

- 3 $\varnothing R10$; L=450mm; 6ks



NAVRZENO DLE: CSN 73 1201/86, Z2, CSN EN 206-1
KONZISTENCE: S4
KRYTI HORNÍ: 30 mm
KRYTI DOLNÍ: 30 mm

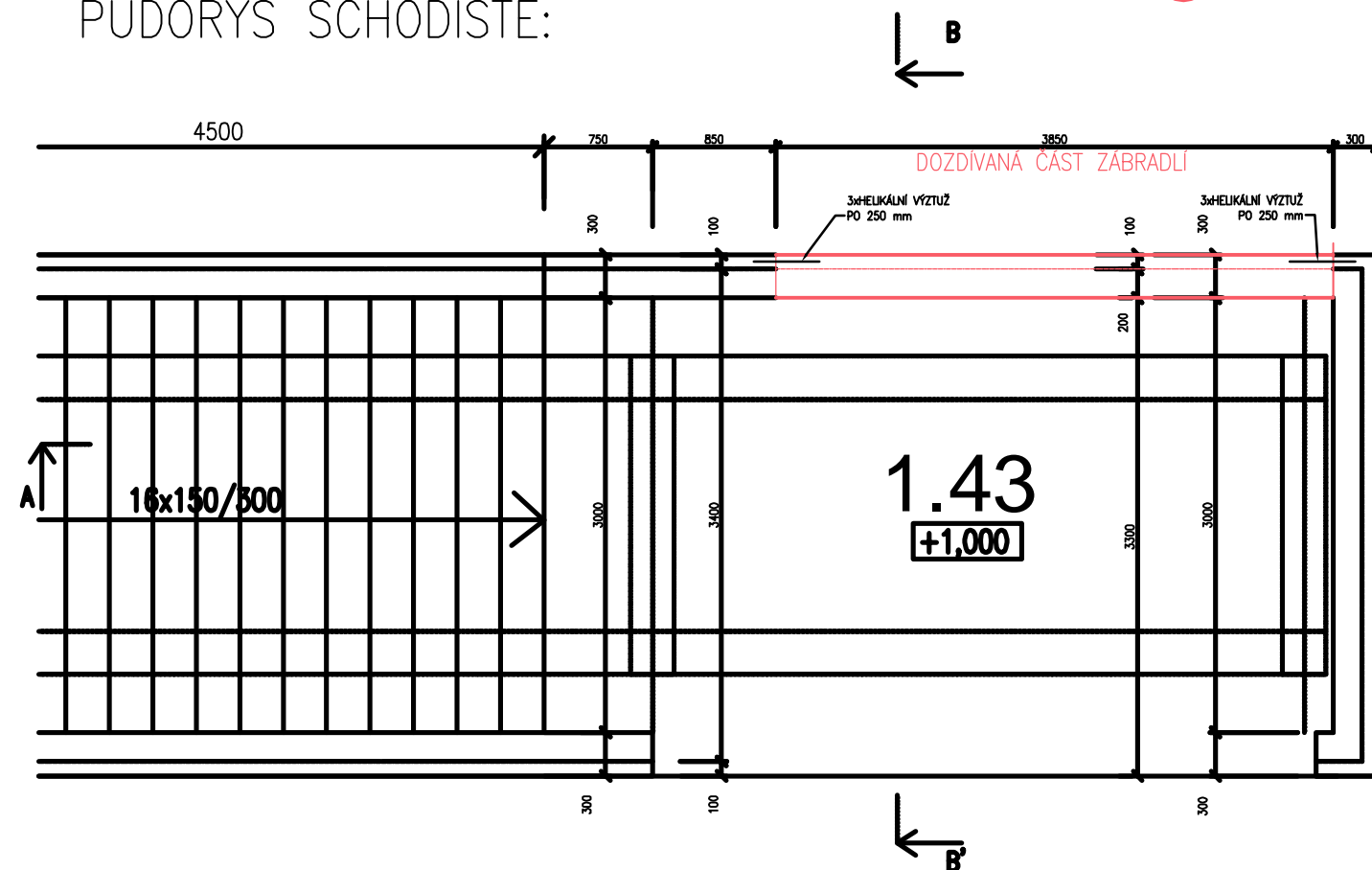
10 505

UVADENÉ DELKY JSOU VZTAŽENY K VNEJŠÍMU LICI PRUTU.
POLOMERY OBLOUKY JSOU POLOMERY OHYBACÍCH TRNU,
NEZNACENÉ POLOMERY JSOU 1/2 Dr,min (TAB. 20).
NEZNACENÉ UHLY JSOU 45°, 90° resp 180°.
CELKOVÉ DELKY VLOZEK JSOU STRIŽNÉ DELKY.
ROVNÉ VLOŽKY JSOU VE VÝKAZU OZNAČENÉ *

POL	PROFIL	DĚLKA [mm]	KS	R	
				8	10
*1	R10	3800	2	8.0	7.6
2R		400	20		
*3	R10	450	6		2.7
CELKOVÁ DĚLKA				8.0	10.3
HMOTNOST [kg]				3.2	6.4
CELKOVÁ HMOTNOST [kg]					

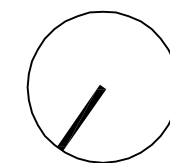
Technical cross-section drawing of a window sill and floor construction. The drawing shows a concrete slab (BET. MAZANINA 30mm) with a tiled surface (LITÉ TERACO 20mm). A window frame is shown with a sill height of 100mm and a total height of 150mm. A handrail (ZÁBRADLÍ) is shown with a height of 300mm. The floor is shown with a height of 250mm. Dimensions are given in mm.

PŮDORYS SCHODIŠTĚ:




☐ STÁVAJÍCÍ ZDIVO A KONSTRUKCE ☐ NOVÉ KONSTRUKCE

**NOVÉ ZDIVO NENOSNÝCH PŘÍČEK tl.100mm Z PÓRBETONOVÝCH TVAROVEK (600x250x100mm), OBJEMOVÉ HMOTNOSTI 500kg/m³
NA SYSTÉMOVOU ZDÍČÍ MALTU, S POŽÁRNÍ ODOLNOSTÍ EI 180, S CELKOVOU PEVNOSTÍ V TLAKU 2,0 MPa**

$$\pm 0,000 = 207,650 \text{ m n.m.}$$


SOUŘADNICOVÝ SYSTÉM: JTSK
VÝŠKOVÝ SYSTÉM: BALT p.v.

[illegible]

GENERÁLNÍ PROJEKTANT: GENERAL DESIGNER: <div style="text-align: center;">  <p>K4 a.s.</p> </div> <p>Kociánka 8/10, 612 00 Brno tel.: +420 541 126 611 fax.: +420 541 126 610 e-mail: brno@k4.cz www.k4.cz</p>		JIHOMORAVSKÝ KRAJ, zastoupený Mgr. Michalem Haškem, hejtnanem Brno, Žerotínovo nám. 3/5, PSČ 601 82		INVESTOR: CLIENT:		AUTORIZACE: AUTHORIZED BY:	
		JIHOMORAVSKÝ KRAJ, zastoupený Mgr. Michalem Haškem, hejtnanem Brno, Žerotínovo nám. 3/5, PSČ 601 82		OBJEDNATEL: PROJECT MANAGER:			
				SUBDODAVATEL: SUBCONTRACTOR:		ČÍSLO PŘE: DOCUMENT SET NUMBER:	
NÁZEV AKCE: TITLE:		MORAVIAN SCIENCE CENTRE BRNO		MANAŽER PROJEKTU: PROJECT DIRECTOR:		Ing. Jiří Heisl	
				ARCHITEKT: ARCHITECT:		Ing. arch. Zdena Němcová	
				HLAVNÍ INŽENÝR: CHIEF PROJECT MANAGER:		Ing. Marek Svoboda	
				PROJEKTANT: DESIGNER:		Ing. Marek Svoboda	
				ZAKÁZKA Č.: CONTRACT NO.:		837	ODDÍL: PART: 05
STAVEBNÍ OBJEKT: BUILDING PART:		SO 01 Modernizace objektu MSCB		DATUM: DATE:		únor 2011	
				MĚŘÍTKO: SCALE:		1:50	
OBCHODNÍ SOUBOR: PACKAGE:		F1.1.1 Architektonické a stavebně technické řešení		STUPEŇ PD: PROJECT STATUS:		DPS	
				KÓD DOKUMENTACE: CODE:		F1.1.1	
OBSAH: CONTENT:		PŮDORYS 1.NP - DOPLNĚNÍ ZÁBRADLÍ SCHODIŠTĚ NA 1.43		ČÍSLO VÝKRESU: DRAWING NUMBER:		REVIZE: REVISION:	
				0837_05_02_141_00			