

TABULKA ŠACHET DN1000 a 800 typ Q.1

Šachtové dílce

Poř. číslo	Označení šachty	Kóta terénu	Umístění	Kóta vrcholu	Kóta dna	Výška šachty	Vyrovnávací prstenec pro poklop šachty	Šachtový konus základová deska	Počet	Šachtová skruž	Počet	Stupadla	Šachtové dno	Počet
		[m n.m.]		[m n.m.]	[m n.m.]	[m]							uložení dna elastomerové těsnění	
1	ŠR	204.49	vozovka h = 0,0 m	204.49	201.95	2.54	TBW-Q.1 63/12 TBW-Q.1 63/10	TBR-Q.1 100-80/50 TBR-Q.1 80-62/60	1 1	TBS-Q.1 80/50	1	ocel. s PE	TBZ-Q.1 100/60 V30 podkladový beton těsnění pro DN 1000	1 1
	Celkem						TBW-Q.1 63/12 TBW-Q.1 63/10	TBR-Q.1 100-80/50 TBR-Q.1 80-62/60	1 1	TBS-Q.1 80/50	1		TBZ-Q.1 100/60 V30 těsnění pro DN 1000	1 1



PREFA BRNO
a.s.

Kanalizační šachty 2004



(C) 1996-2004

Název stavby-objektu

MSCB Brno-výstaviště

STRANA

Projektant

Plyko s.r.o., K. Stratllová

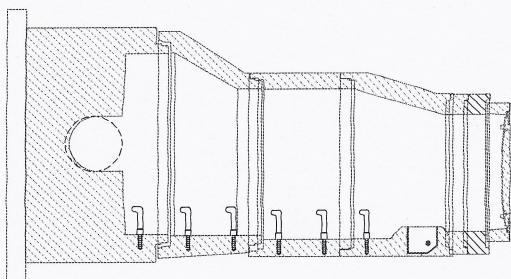
4

TABULKA ŠACHTOVÝCH DEN DN1000 a 800 typ Q.1

Šachtová dna

Poř. Oznáčení šachty	Schémat. značka	Označení	Vývod	Hlavní přívod	1. vedlejší přívod	2. vedlejší přívod	Provedení nástupnice	Provedení žlabu	Stupadlo
1	ŠR	TBZ-Q.1 100/60 V30	DN (mm) 440/300 Materiál beton	DN (mm) Úhel β dh(mm) Materiál	440/300 211 0 beton	DN (mm) Úhel β dh(mm) Materiál	DN 200 tř. 160 90 100 kamen, GK-Steinzug	DN (mm) Úhel β dh(mm) Materiál	beton beton nálet ocel. s PE

Šachta č.1 ŠR



TBZ-Q.1 100/60 V30	1
TBR-Q.1 100-80/50	1
TBS-Q.1 80/50	1
TBR-Q.1 80-62/60	1
TBW-Q.1 63/10	1
TBW-Q.1 63/12	1
B 125 Begu-B-K B125	1
kóta dna	201.95 m
kóta terénu	204.49 m
rozdíl kót	2.54 m
převýšení nad terénem	0.00 m
výška šachty	2.54 m
stavební výška	2.75 m

TABULKA ŠACHTOVÝCH POKLOPŮ DN1000 a 800 typ Q.1

Šachtové poklopy

Por.	Označení šachty	Třída zatížení	Označení poklopu	Popis poklopu	Úprava kolem poklopu	Výška poklopu [mm]
1	ŠR	B	B 125 Begu-B-K B125	bez odvětrání, rám BEGU - DIN 4271-R1, poklop BEGU-B-K B125	skladba komunikace	125



PREFA BRNO
a.s.

Kanalizační šachty 2004

Název stavby-objektu
MSCB Brno-výstaviště

STRANA



(C) 1996-2004

Projektant

Plyko s.r.o, K.Stratilová

7