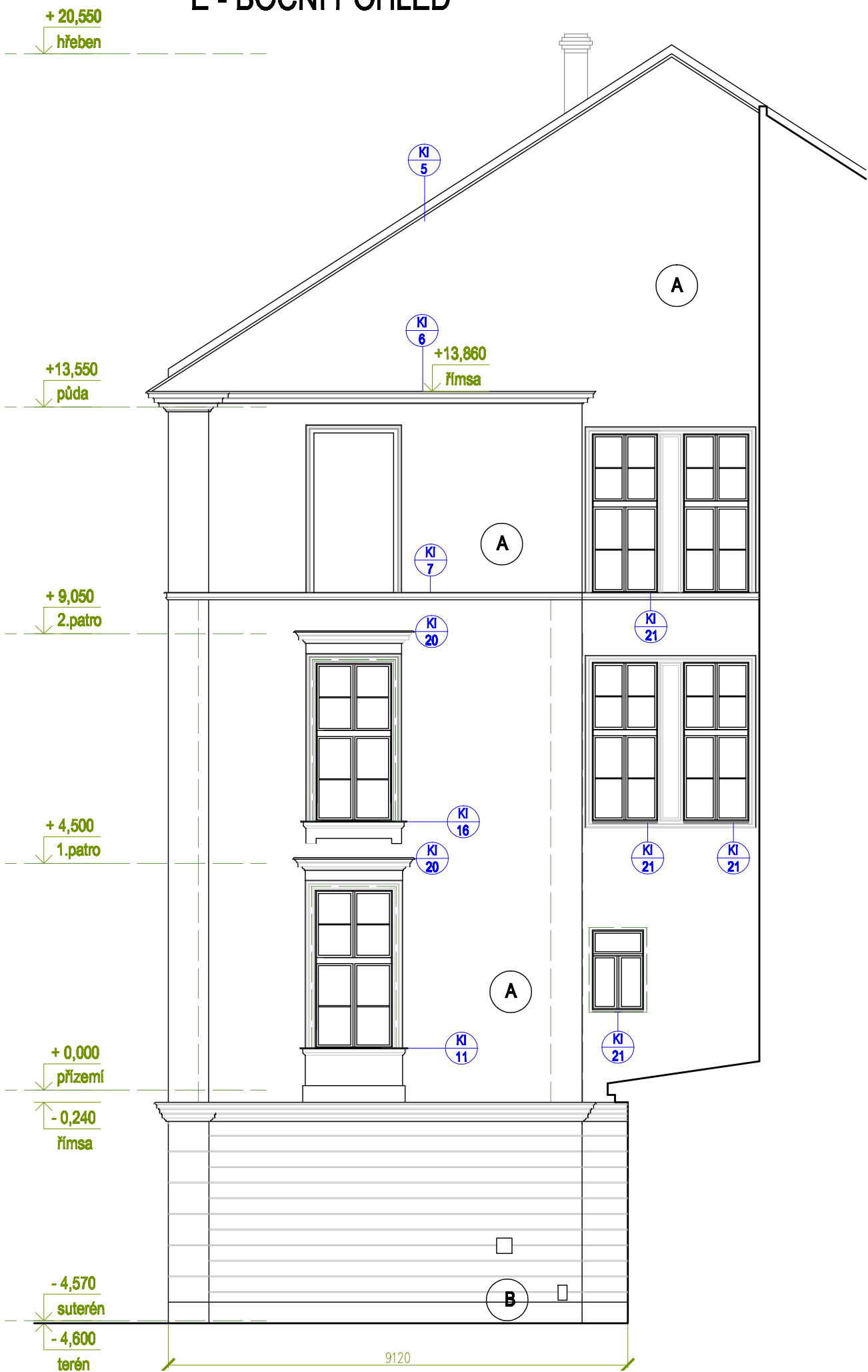


E - BOČNÍ POHLED



- LEGENDA POVRCHŮ
- A VÁPENNÁ OMÍTKA, SILIKÁTOVÝ NÁTĚR, ODSÍN OKROVÁ
 - B VÁPENNÁ OMÍTKA SOKLU, SILIKÁTOVÝ NÁTĚR, ODSÍN OKROVÁ
 - C KLEMPÍŘSKÝ VÝROBEK (OKAP, SVOD, OPLECHOVÁNÍ) MĚDĚNÝ PLECH
 - D VEDENÍ BLESKOSVODU
 - E STÁVAJÍCÍ KERAMICKÁ KRYTINA – NENÍ PŘEDMĚTEM PROJEKTU
 - F STÁVAJÍCÍ ŽIVIČNÁ KRYTINA PULTOVÉ STŘECHY – NENÍ PŘEDMĚTEM PROJEKTU
 - H NOVÉ TRUHLÁŘSKÉ VÝROBKY VIZ VÝPIS

POZNÁMKA:

Bude vybráno 5 vzorků okrových a pískových odstínů.
Výsledný odstín fasády bude odsouhlasen projektantem a pracovníken památkové péče.

zhotovitel : ing.arch. Miloš Klement, Ateliér Tišnovka, Tišnovská 145, 614 00 Brno	
spolupráce : ing.arch. Růžena Klementová, Nejedlého 9, 638 00 Brno	
objednatel : Střední zdravotnická škola Brno, Jaselská – příspěvková organizace, Jaselská 7/9, 602 00 Brno	
OPRAVA DVORNÍ FASÁDY SZŠ JASELSKÁ 7/9, BRNO č. parc.st. 445, 446, k.ú. Veveří	dokumentace pro provedení stavby datum : září 2015
D.1.1.b – architektonicko stavební řešení NÁVRH DVORNÍ POHLED, BOČNÍ ČÁST – E měřítko : 1:100	č.v. 08 paré :