

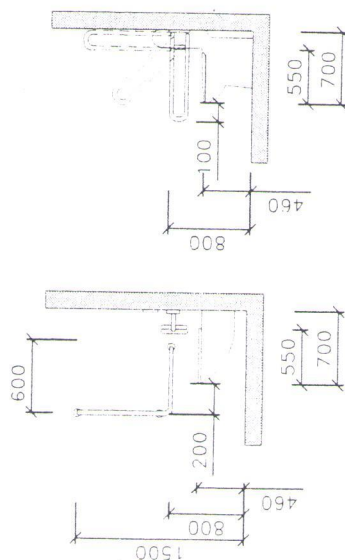
AKCE: REKONSTRUKCE HYGIENICKÝCH ZAŘÍZENÍ DOMOVA PRO SENIORY	
MÍSTO STAVBY: DOMOV PRO SENIORY, P.O., SPORTOVNÍ 432, 664 84 ZASTÁVKA	v.č. 8
INVESTOR: JIHO-MORAVSKÝ KRAJ, ŽEROTÍNHOVO NÁM. 3, 602 00 BRNO A DOMOV PRO SENIORY ZASTÁVKA, P.O.	PROJEKCE
PROJEKTANT: ING. ARCH. DYTRYCHOVÁ HANA, TETČICKÁ 663, ROSICE, tel.546412761	Ing. arch. Hana Dytrychová Tetčická 663, 665 01 Rosice
MĚŘÍTKO: 1 : 50	Tel.: 546 412 761 IČO: 40964329
VYHL. 398/2006 Sb. - PŘÍLOHA – SCHEMATA	

5.1.5 Umyvadlo musí být opatřeno stojánkovou výtokovou baterií s pákovým ovládním. Umyvadlo musí umožnit podjezd osoby na vozíku, jeho horní hrana musí být ve výšce 800 mm. V záchodových kabinách minimálních rozměrů je nutno použít pouze malé umyvátko.

5.1.6 Po obou stranách záchodové mísy musí být madla ve vzájemné vzdálenosti 600 mm a ve výšce 800 mm nad podlahou. U záchodové mísy s přístupem jen z jedné strany musí být madlo na straně přístupu sklopné a záchodovou mísu musí přesahovat o 100 mm; madlo na opačné straně záchodové mísy musí být pevně a záchodovou mísu musí přesahovat o 200 mm. U záchodové mísy s přístupem z obou stran, neboli záchodová kabina s využitím asistence, musí být obě madla sklopná a obě musí přesahovat záchodovou mísu o 100 mm. Vedle umyvadla musí být alespoň jedno svislé madlo délky nejméně 500 mm.

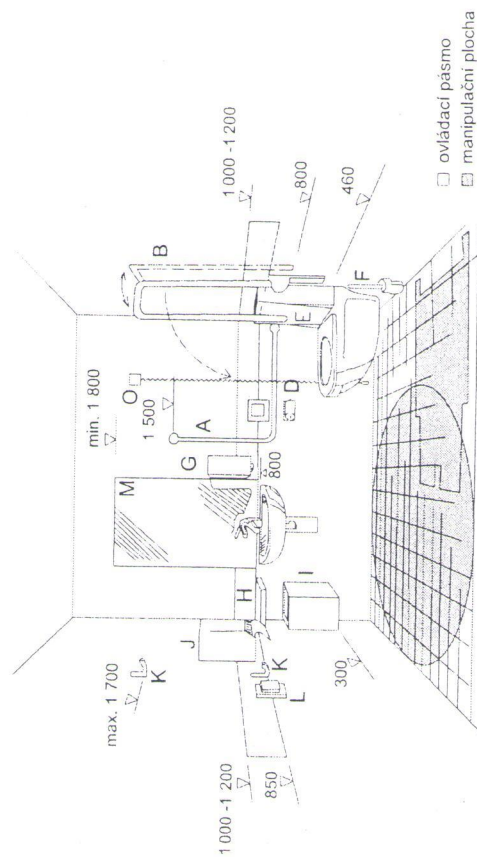
Komentář:

U záchodové mísy umístěné u boční stěny je vhodné vodorovné nástěnné madlo řešit se svislou částí, která umožní snadné sedání a vstávání na záchodovou mísu. Toto svislé madlo může sloužit také umyvadlu.



Obr. 168 Nástěnné a sklopné madlo u záchodové mísy

Vybavení záchodové kabiny (obr. 169) musí být umístěno ve vhodných dosahových vzdálenostech. V dosahu ze záchodové mísy musí být umístěn toaletní papír ve výšce 600 – 700 mm nad podlahou. Tento papír lze umístit pod madlem (u sklopných madel) nebo na boční stěně. Poblíž umyvadla ve výšce 850 mm by měla být odkládací police rozměrů 200 x 400 mm. Všechno další vybavení – zásobník tekutého mýdla, zásobník na papírové ručníky, sušák na ruce, pneumatické vzdálené splachování apod. musí být umístěny v rozmezí 800 – 1 000 (1 200) mm. Vybavení u umyvadla, včetně vodovodní baterie by mělo mít osazenou ovládací část nejdále 300 mm od přední hrany umyvadla.

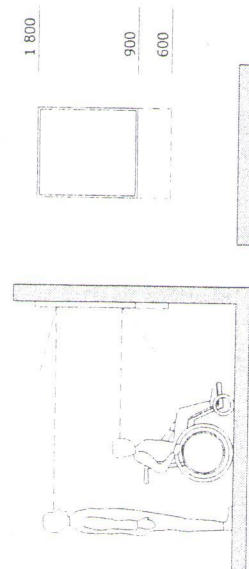


Obr. 169 Vybavení záchodové kabiny – A) nástěnné madlo, B) sklopné madlo, C) záchodový splachovač, D) toaletní papír, E) záchodová mísa, F) toaletní záchodový kartáč, G) zásobník na tekuté mýdlo, H) odkládací police, I) odpadkový koš, J) zásobník na papírové ručníky, K) háček na oděvy, L) vypínač světla, M) zrcadlo

5.1.7 Je-li v hygienickém zařízení nebo šatně instalováno zrcadlo, musí být použitelné pro osobu stojící i osobu na vozíku. U pevného zrcadla musí být spodní hrana ve výšce maximálně 900 mm nad podlahou a horní hrana ve výšce minimálně 1 800 mm nad podlahou. Sklopné zrcadlo nesmí mít ovládací páku vystupující do prostoru.

Komentář:

Pokud je v kabině nebo v oddělení WC další zrcadlo, spodní hrana by měla být nejvýše 600 mm nad zemí.

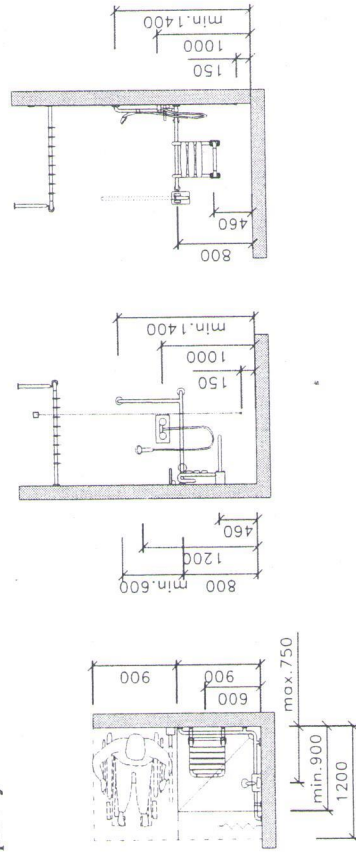


Obr. 170 Optimální umístění zrcadla – A) u umyvadla nejvýše 900 mm nad podlahou, B) ostatní umístění nejvýše 600 mm nad podlahou

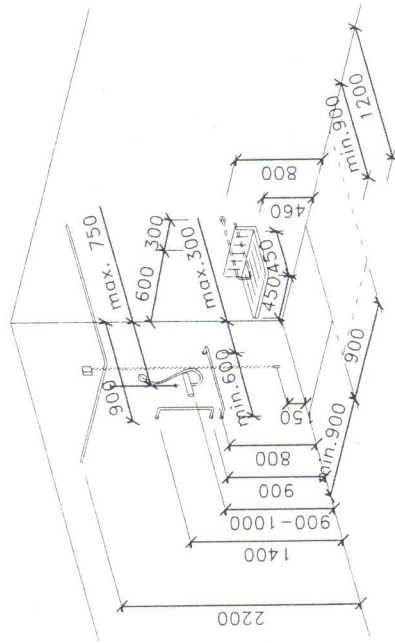
Komentár:

Koupelny se sprchovým koutem jsou vhodné ve stavbách občanského vybavení – stavby pro ubytování, sportovní stavby apod. Sprchový prostor musí být oddělen závěsem, zástenou (posuvná, skládací) tak, aby nebránil provozu ve sprchovém koutu, manipulačnímu prostoru a umožnil vstup do sprchového prostoru.

Minimální velikost sedátka 450 x 450 mm je velikost vlastního sedátka, odsazení od stěny by mělo být 40 mm a je nutné dodržet osazení v osové vzdálenosti 600 mm od rohu sprchového koutu. Sedátko by mělo mít vhodný tvar umožňující jeho odvodnění, protiskluzný povrch, ergonomický tvar se zaoblenými rohy. Na trhu jsou v nabídce mnohé typy sedátek, které se např. zavěsí na vodorovné madlo (*obr. 179*). Obdobně jako u záchodové mísy se v dosahu ze sedátka a z podlahy umístí systém nouzového volání (*obr. 167*). Na přístupové straně vedle sedátka musí být volná plocha pro umístění vozíku velikosti 900 x 1 200 mm, která je doplněním manipulační plochy 1 500 x 1 500 mm.

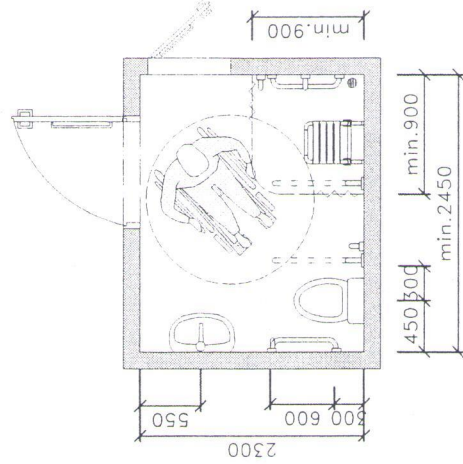


Obr. 179 Minimální vybavení sprchového koutu

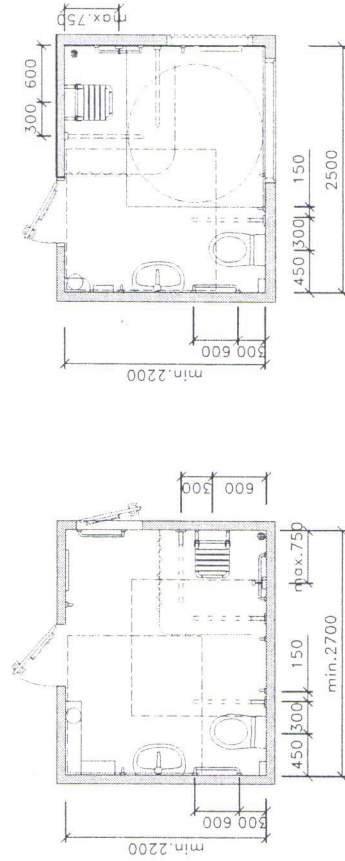


Obr. 180 Řešení sprchového koutu

Svislé madlo se osazuje nejvýše 900 mm od rohu sprchového koutu. Lze je také umístit v místě ruční sprchy a uchytit na ně sprchovou růžici. Doporučuje se, aby délka sprchové hadice byla nejméně 1 200 mm.



Obr. 181 Minimální rozměrové parametry koupelny se sprchovým koutem



Obr. 182 Variantní řešení koupelny se sprchovým koutem

5.2 Řešení pro osoby s omezenou schopností orientace – osoby se zrakovým postižením

Dvěře musí mít na vnější straně ve výši 200 mm nad klikou umístěn štítek s hmatným orientačním znakem a s příslušným nápisem v Braillově písmu jako je text „WC ženy“, „sprchy muži“ nebo „šatny ženy“. Braillovo písmo musí mít parametry standardní sazby.