

Smlouva o dílo

kteřou níže uvedeného dne v souladu s ustanovením § 2586 a následujícími zákona č. 89/2012 Sb., občanského zákoníku, uzavřeli

Objednatel: **Domov pro seniory, příspěvková organizace**

se sídlem Preláta Horného 515, 696 62 Strážnice
vedená u Krajského soudu v Brně oddíl Pr, vložka 240
IČ: 47375604
bankovní spojení: 14834-671/0100
zast. JUDr. Ivanou Kyjovskou, ředitelkou

dále jen „objednatel“

Zhotovitel: ADÁMEK&OREL-STAVBY s.r.o

se sídlem : Újezd 436, Strážnice
společnost zapsaná v obchodním rejstříku u Krajského soudu v brně, oddíl C,
vložka 13459
IČ:49969471
DIČ: CZ49969471
bankovní spojení: Komerční banka a.s. Strážnice, č.ú. : 107-4866150227/0100
zast. Miroslav Adámek, jednatel společnosti

dále jen „zhotovitel“

t a k t o :

I. Předmět díla

1. Zhotovitel se na základě této smlouvy zavazuje provést na svůj náklad a nebezpečí pro objednatele dílo, specifikované v čl. I. odst. 2 této smlouvy, a objednatel se zavazuje, řádně a včas provedené dílo převzít a zaplatit zhotoviteli vzájemně sjednanou cenu.
2. Strany sjednávají, že předmětem díla je plnění veřejné zakázky malého rozsahu na stavební práce „**Oprava WC pro uživatele a koupelny a WC pro zaměstnance, oprava přípravný těsta**“ v rozsahu dle zadávací dokumentace a cenové nabídky Zhotovitele ze dne 4.4.2016, která je připojena jako **Příloha č. 1** této smlouvy a za splnění požadavků technických a kvalitativních podmínek stanovených v zadávací dokumentaci veřejné zakázky, zjm. v položkovém rozpočtu a v technické zprávě; relevantní části zadávací dokumentace (půdorysy jednotlivých místností, položkovy rozpočet a technická zpráva jsou připojeny jako **Příloha č. 2** této smlouvy.
3. Zhotovitel se zavazuje provést dílo vlastním jménem a na vlastní odpovědnost. Zhotovitel obstará vše, co je k provedení díla potřeba, není-li dále dohodnuto jinak.
4. Zhotovitel prohlašuje, že se seznámil řádně se stavem na místě provádění díla, zadávací dokumentací i stavebně-právním oprávněním dílo provést a že mu jsou známy technické, kvalitativní a specifické podmínky stavby, za nichž se bude dílo realizovat.
5. Rozsah provedení díla tvoří veškeré výkony, dodávky a práce, které jsou potřebné pro řádné splnění smluvních závazků Zhotovitele včetně vedlejších a dodatečných činností, které jsou

nezbytné pro úplné věcné a odborné provedení smluvních prací a výkonů, resp. jejich funkčnost, tak, aby předmět díla byl v souladu s příslušnými technologickými předpisy, zadávací dokumentací a právními předpisy.

6. Bez písemného souhlasu Objednatele nesmí být použity jiné materiály a technologie, než jsou uvedeny v zadávací dokumentaci. Zhotovitel je povinen ve smyslu zákona č. 183/2006 Sb. v platném znění použít pro realizaci díla jen výrobky, které mají takové vlastnosti, aby po dobu předpokládané existence stavby byla při běžné údržbě zaručena požadovaná mechanická pevnost a stabilita, požární bezpečnost, hygienické požadavky, ochrana zdraví a životního prostředí a bezpečnost při užívání. V případě, kdy tak ukládá zákon č. 22/1997 Sb., o technických požadavcích na výrobky a o změně a doplnění některých zákonů, je povinností Zhotovitele při odevzdání a převzetí dokončeného díla předat Objednateli prohlášení o shodě výrobků s technickými předpisy a platnými technickými normami ve smyslu zák. č. 22/1997 Sb., o technických požadavcích na výrobky v platném znění.
7. Zhotovitel se zavazuje, zhotovit dílo v prvotřídní kvalitě, v souladu s ustanoveními této smlouvy a jejích příloh a dále v souladu s podmínkami stavebně-právního oprávnění (ohlášení stavby), s platnými právními předpisy a normami obsahujícími technické specifikace a technická řešení, technické a technologické postupy nebo jiná určující kritéria k zajištění, že materiály, výrobky, postupy a služby vyhovují účelu použití díla.
8. Zhotovitel se zavazuje jako součást dokončení díla provést nebo zajistit vlastním nákladem vyklizení a úklid staveniště, odvoz a likvidaci odpadů, nepotřebných obalů a stavební suti. Zhotovitel se zavazuje provést likvidaci v souladu se zákonem č. 185/2001 Sb., o odpadech, a objednateli předat doklad o likvidaci odpadu vydaný oprávněnou osobou.

II. Místo provedení díla / staveniště

1. Strany sjednávají, že místem provádění díla je sídlo Objednatele. Staveništěm jsou prostory určené zadávací dokumentací pro stavbu a pro zařízení staveniště, event. určený Objednatelem k provedení díla. Zhotovitel vybuduje po odsouhlasení Objednatelem vlastním nákladem a na vlastní nebezpečí zařízení staveniště, a to v rozsahu nutném pro realizaci díla.
2. Objednatel předá Zhotoviteli staveniště v dohodnutém termínu, nejpozději však do 31. 05. 2016.
3. Objednatel se zavazuje zajistit pracovníkům zhotovitele, případně subdodavatele zhotovitele přístup na staveniště po dobu potřebnou k provedení díla dle této smlouvy.
4. Objednatel se zavazuje zajistit zhotoviteli na staveništi odběr vody a elektrické energie (230 V) v množství potřebném k provedení díla dle této smlouvy.
5. Odpovědný zástupce Objednatele seznámí pracovníky zhotovitele s podmínkami BOZP a PO pro provoz objektu, staveniště, kde se budou tito během plnění předmětu smlouvy pohybovat.

III. Doba plnění díla

1. Zhotovitel se zavazuje provést dílo a předat je řádně Objednateli do tří měsíců po dni předání staveniště, nejpozději však do 31. 08. 2016.

2. Při výskytu skrytých překážek, které nenastaly z titulu činnosti Zhotovitele a které brání řádnému provádění díla, je Zhotovitel povinen v nezbytném rozsahu přerušit provádění díla do doby odstranění těchto skrytých překážek. Zhotovitel není povinen tyto překážky odstraňovat, a to zejména případech, kdy jejich odstraňování vyžaduje činnost, ke kterým není Zhotovitel oprávněn nebo které nemá možnost provést. Na skryté překážky upozorní Zhotovitel neprodleně Objednatele, a to zápisem do stavebního deníku.

IV. Provedení díla

1. Zhotovitel je oprávněn provést dílo prostřednictvím subdodavatelů, předem písemně odsouhlasených Objednatelem. Použije-li zhotovitel k provedení díla subdodavatele, je povinen objednateli bez zbytečného odkladu sdělit údaje subdodavatele umožňující jeho identifikaci a odpovídá, jako by dílo prováděl sám. Za účelem zajištění řádného plnění záručních povinností se Zhotovitel zavazuje, že ve smlouvách uzavíraných se svými subdodavateli zajistí záruku a záruční povinnosti ve stejném rozsahu, jako sám poskytuje Objednateli podle této smlouvy.
2. Zhotovitel provede dílo s potřebnou odbornou péčí v ujednaném čase a obstará vše, co je k provedení díla potřeba.
3. Zhotovitel je povinen udržovat na převzatém staveništi pořádek a čistotu a je povinen odstraňovat odpady a nečistoty vzniklé jeho pracemi v souladu s právními předpisy.
4. Zhotovitel je odpovědný za řádné uložení a zabezpečení materiálů, strojů a zařízení v prostoru staveniště. Objednatel nepřebírá odpovědnost za jejich případné ztráty nebo odcizení.
5. Pokud dojde činností Zhotovitele ke znečištění či poškození ploch, komunikací či jiného majetku v areálu Objednatele, zavazuje se Zhotovitel, že je vyčistí či opraví na své náklady, a to bez zbytečného odkladu. Pokud tak neučiní je Objednatel oprávněn odstranit nečistoty či provést opravy na náklady Zhotovitele.
6. Zhotovitel je povinen používat při stavebních pracích pouze své zaměstnance, kteří dle platných předpisů mohou tuto činnost vykonávat. Zhotovitel zajistí vhodná opatření včetně proškolení svých pracovníků k zajištění bezpečnosti na stavbě, a to v rozsahu odpovídajícím stavebním pracím. Zhotovitel v plné míře zodpovídá za bezpečnost práce a ochranu zdraví všech osob v prostoru staveniště během realizace díla. Po celou dobu provádění díla zajistí Zhotovitel bezpečnost zdraví a provozu zejména dodržováním předpisů BOZP a PO na pracovišti a odpovídá za škody na zdraví a majetku vzniklé jejich porušením jemu, Objednateli nebo třetím osobám. Zhotovitel odpovídá za plnění podmínek BOZP a PO jeho pracovníky ve smyslu:
 - nařízení vlády č. 591 /2006 a zákona č. 309/2006 Sb.
 - zákona č. 133/1985 Sb., o požární ochraně, a vyhlášky č. 246/2001 Sb., o stanovení podmínek PO.Zhotovitel zodpovídá rovněž za dodržování předpisů vztahujících se k ochraně životního prostředí.
7. Zhotovitel je povinen vést ode dne převzetí staveniště o pracích, které provádí, stavební deník dle platných předpisů, do kterého je povinen zapisovat všechny skutečnosti rozhodné pro splnění smlouvy, zejména údaje o časovém postupu prací a jejich jakosti, zdůvodnění odchylek prováděných prací od projektové dokumentace a údaje důležité pro posouzení hospodárnosti prací. Stavební deník bude Objednateli přístupný na stavbě. Veškeré listy stavebního deníku musí být očíslovány.
8. Zápisy ve stavebním deníku se nepovažují za změnu smlouvy, ale slouží jako podklad pro

vypracování dodatků k této smlouvě.

9. Zhotovitel i Objednatel jsou povinni sledovat obsah stavebního deníku a k zápisům připojovat svá stanoviska. Nepřipojí-li některá ze smluvních stran své stanovisko k zápisům druhé strany do 3 pracovních dnů, má se za to, že s obsahem zápisu souhlasí. Toto ujednání se nevztahuje na odsouhlasení nových prací, víceprací či změn předmětu díla, u nichž bude nutná dohoda smluvních stran o ceně.
10. Zhotovitel je povinen při realizaci díla dodržovat veškeré platné technické normy ČSN, EN, doporučené postupy, bezpečnostní předpisy, veškeré zákony a jejich prováděcí vyhlášky, které se týkají jeho činnosti, bezpečnosti práce, požární ochrany a ochrany životního prostředí. Pokud porušením těchto předpisů vznikne jakákoliv škoda, nese veškerou odpovědnost Zhotovitel.
11. Objednatel je oprávněn kontrolovat provádění díla. Zjistí-li, že Zhotovitel provádí dílo v rozporu se svými povinnostmi, je Objednatel oprávněn dožadovat se toho, aby Zhotovitel odstranil vady vzniklé vadným prováděním díla bezplatně a dále dílo prováděl řádným způsobem. Jestliže tak Zhotovitel nečiní ani v přiměřené lhůtě poskytnuté Objednatelem, jedná se o podstatné porušení smlouvy ze strany Zhotovitele a Objednatel je oprávněn od smlouvy odstoupit.
12. Zhotovitel se zavazuje dodržovat povinnosti vyplývající ze zákona č. 435/2004 Sb. v platném znění (zákon o zaměstnanosti). Zhotovitel se zejména zavazuje, že při provádění prací na díle nepoužije ani neumožní nelegální práci ve smyslu § 5 cit. zák. V případě, že provedení prací na díle nebo jeho části svěří jiné osobě, odpovídá za to, že ani tato osoba při provádění díla nepoužije ani neumožní nelegální práci. Veškeré odborné práce musí vykonávat pracovníci Zhotovitele mající příslušnou kvalifikaci. Doklad o kvalifikaci pracovníků je Zhotovitel na požádání Objednatele povinen předložit.
13. Zhotovitel je povinen nahradit Objednateli veškeré škody vzniklé na majetku Objednatele způsobené činností Zhotovitele, dále škody způsobené porušením povinností uložených mu smlouvou nebo obecně závaznými předpisy a normami a dále újmu způsobenou poškozením dobrého jména Objednatele.
14. Nejpozději do 5 pracovních dnů po odevzdání a převzetí díla je Zhotovitel povinen vyklidit staveniště.
15. Zhotovitel je při zhotovení díla povinen postupovat s odbornou péčí a postupovat v souladu s pokyny Objednatele. V případě nevhodných pokynů objednatele je zhotovitel povinen na nevhodnost těchto pokynů objednatele písemně upozornit, v opačném případě nese zhotovitel zejména odpovědnost za vady a za škodu, které v důsledku nevhodných pokynů objednatele vznikly.
16. Zhotovitel je povinen bez zbytečného odkladu oznámit Objednateli veškeré skutečnosti, které mohou mít vliv na povahu nebo podmínky provádění díla.
17. Zhotovitel je povinen mít po celou dobu provádění díla dle této smlouvy sjednané pojištění odpovědnosti za škodu způsobenou při výkonu své činnosti třetím osobám s pojistným plněním ve výši nejméně 10.000.000,- Kč (slovy: deset milionů korun českých). Zhotovitel je povinen na žádost objednatele předložit doklad o existenci pojištění do sedmi kalendářních dnů od obdržení žádosti Objednatele.
18. Strany sjednávají, že ve věcech týkajících se této smlouvy jsou za strany kromě jejich statutárních orgánů oprávněni jednat:

za Zhotovitele: p. Miroslav Adámek
za Objednatele: p. Milan Komoň

V. Předání díla

1. Provedením díla se rozumí řádné a úplné dokončení díla, jeho předání Objednateli, vyklizení a předání staveniště, předání dohodnutých dokladů a provedení dohodnutých zkoušek.
2. Zhotovitel odpovídá za to, že prováděné dílo bude odpovídat obecně platným předpisům a nebude mít nedostatky, které brání užívání díla. Předání a převzetí díla nebrání drobné vady nebo nedodělky, které samy o sobě ani ve spojení s jinými nebrání užívání díla funkčně ani esteticky.
3. Dílo je provedeno, je-li dokončeno a předáno. Dílo je dokončeno, odpovídá-li obecně platným předpisům, je-li předvedena jeho způsobilost sloužit svému účelu a nevykazuje-li přitom zjevné vady a nedodělky v rozsahu překračujícím ojedinělé drobné vady, které samy o sobě nebo ve spojení s jinými nebrání ani neomezuji užívání předmětu díla funkčně ani esteticky.

O předání díla bude sepsán písemný předávací protokol, kterým Objednatel dokončené dílo převezme, a to buďto bez výhrad nebo s výhradami, přičemž uvede veškeré zjištěné zjevné vady a nedodělky díla, které je Zhotovitel povinen odstranit ve sjednaném termínu dle jejich povahy, případně se smluvní strany mohou dohodnout na přiměřené slevě z ceny díla. Nebude-li termín odstranění vad dohodnut, budou odstraněny do 10 pracovních dnů ode dne podpisu předávacího protokolu. Nároky Objednatele na zaplacení eventuelních sankcí a škod nejsou tímto dotčeny.

Podmínkou předání díla je, že současně zhotovitel předá objednateli příslušné atesty a certifikáty na použité materiály, originály zápisů stavebních deníků, záruční listy, návody k obsluze apod. Dílo, které nesplňuje podmínky dohodnuté tímto odstavcem, není objednatel povinen převzít.

4. Zhotovitel je povinen připravit a doložit u přejímacího řízení :

- ❖ zápisy o provedených zkouškách na jednotlivých zařízeních
- ❖ doklady o shodě zabudovaného zařízení, návody na obsluhu a záruční listy v souladu s příslušnými právními předpisy
- ❖ záruční listy zařizovacích předmětů
- ❖ stavební deník
- ❖ případné jiné doklady nutné k užívání díla.

Bez těchto dokladů nelze považovat dílo za dokončené a schopné předání.

5. Nebezpečí škody přechází na Objednatele okamžikem předání a převzetí kompletního díla podle této smlouvy.

VI. Cena díla

1. Cena za řádné zhotovení úplného předmětu smlouvy bez vad a nedodělků je stanovena dohodou smluvních stran jako cena pevná a nejvýše přípustná. Nárok na zaplacení sjednané ceny vzniká až úplným dokončením díla a jeho řádným předáním podle článku V. této smlouvy.
2. Cena za zhotovení předmětu smlouvy činí

776 659,- Kč

(slovy: sedmsetšedesátšesttisícšestsetpadesátdevět korun českých)

Tato cena je bez DPH, která bude připočtena ve výši stanovené právními předpisy platnými ke dni uskutečnění zdanitelného plnění.

3. Cena díla zahrnuje veškeré práce, dodávky, služby, výkony a média, kterých je potřeba trvale či dočasně k zahájení provedení, dokončení a zprovoznění díla, včetně nákladů na zařízení staveniště.
4. Cenu uvedenou v bodu 1. tohoto článku lze změnit výlučně písemnou dohodou smluvních stran formou písemného dodatku k této smlouvě, podepsaného statutárními zástupci smluvních stran, jestliže v průběhu realizace díla:
 - a) dojde ke snížení nákladů na základě vzájemně odsouhlasených úsporných řešení;
 - b) dojde ke změně rozsahu plnění Zhotovitele odsouhlaseného Objednatelem;
5. Zhotovitel vystaví na cenu za provedení díla dvě faktury:
 - 1) fakturu na cenu díla v rozsahu části díla „Oprava přípravný těsta“; a
 - 2) fakturu na cenu díla v rozsahu části díla „Oprava WC pro uživatele a koupelny a WC pro zaměstnance“.

Každý daňový doklad musí obsahovat všechny náležitosti řádného účetního a daňového dokladu dle příslušných právních předpisů, zejména zákona č. 235/2004 Sb., o dani z přidané hodnoty, ve znění pozdějších předpisů. Kromě těchto náležitostí musí každý daňový doklad obsahovat:

- sjednanou cenu za jednotlivý daňový doklad bez DPH, výši DPH a sazbu DPH a částku celkem
 - datum vystavení a splatnost daňového dokladu
 - v příloze výkaz výměr nebo soupis provedených prací
 - úplný název zakázky uvedený v záhlaví
 - číslo účtu Zhotovitele jako spolehlivého plátce DPH evidovaného správcem daně
- Nebude-li daňový doklad - faktura obsahovat některou ze zákonných nebo dohodnutých náležitostí nebo ji bude uvádět chybně, nebo bude fakturováno vadně plnění, je Objednatel oprávněn vrátit doklad k přepracování ve lhůtě splatnosti. Ve vráceném daňovém dokladu – faktuře Objednatel vyznačí důvod jeho vrácení. Po doručení opraveného nebo nově vystaveného daňového dokladu – faktury běží nová lhůta splatnosti. Totéž platí v případě chybějících nebo vadných příloh k dokladu. V takovém případě není Objednatel v prodlení s úhradou faktury.

6. Zhotovitel prohlašuje, že ke dni podpisu smlouvy není nespolehlivým plátcem DPH dle § 106a zákona č. 235/2004 Sb., o dani z přidané hodnoty, v platném znění, a není veden v registru nespolehlivých plátců DPH. Zhotovitel se dále zavazuje, uvádět pro účely bezhotovostního převodu pouze účet či účty, které jsou správcem daně zveřejněny způsobem umožňujícím dálkový přístup dle zákona č. 235/2004 Sb., o dani z přidané hodnoty, v platném znění. V případě, že se zhotovitel stane nespolehlivým plátcem DPH, je povinen tuto skutečnost oznámit objednateli nejpozději do 5 pracovních dnů ode dne, kdy tato skutečnost nastala, přičemž oznámením se rozumí den, kdy objednatel takovou informaci prokazatelně obdržel. Zhotovitel dále souhlasí s tím, aby objednatel v případě, že zhotovitel bude ke dni uskutečnění zdanitelného plnění veden v registru nespolehlivých plátců DPH, provedl zajišťovací úhradu DPH přímo na účet jeho správce daně.

VII. Platební podmínky

1. Úhrada za realizované dílo bude provedena na základě faktur vystavených Zhotovitelem podle ustanovení článku VI. této smlouvy; splatnost každé faktury, bude 30 dnů po doručení faktury Objednateli.
2. Objednatel je oprávněn v případě, že plnění bude vykazovat drobné vady a nedodělky nebránící užívání díla, či postupu navazujících prací, pozastavit a neproplácet částku ve výši 10% fakturované ceny. Tuto 10% pozastávku Objednatel zaplatí Zhotoviteli v termínu do 14-ti dnů po odstranění těchto vad a nedodělků. V případě, že dílo bude odevzdáno bez vad a nedodělků, což bude potvrzeno v protokolu o předání a převzetí díla, bude Zhotoviteli uhrazena plná cena díla.
3. V případě zániku závazku Zhotovitele v důsledku odstoupení od smlouvy kteroukoliv smluvní stranou náleží Zhotoviteli za již provedené práce náhrada jen v případě, že tyto mají pro Objednatele hospodářský význam.

VIII. Smluvní pokuty

Pro případ nesplnění smluvního závazku má oprávněná strana právo účtovat straně povinné následující smluvní pokuty:

1. Za nesplnění termínu kompletní dokončení a předání díla (viz. čl. III odst. 1) je Zhotovitel povinen uhradit Objednateli za každý i započatý den prodlení smluvní pokutu ve výši 0,1% za prvních 5 dnů a dále 0,5% za každý další den, max. však do výše 30% z ceny díla.
2. Za nesplnění termínu odstranění vady díla je Zhotovitel povinen uhradit Objednateli za každý i započatý den prodlení smluvní pokutu ve výši 0,1% každý den prodlení, max. však do výše 30% z ceny díla.
3. Zaplacení touto smlouvou dohodnutých smluvních pokut nemá vliv na povinnost náhrady způsobených škod. Náhradu škody lze proto požadovat vedle zaplacené smluvní pokuty.

IX. Vady díla a záruční doba

1. Dílo má vadu, neodpovídá-li z hlediska množství, jakosti a provedení obvyklému účelu, pro který se dokončené dílo užívá. Vada díla zakládá povinnost zhotovitele z vadného plnění.
2. Je-li provedení vadného díla podstatným porušením této smlouvy, má objednatel právo:
 - a) na odstranění vady díla provedením náhradního díla bez vady
nebo dodáním chybějící části díla,
 - b) na odstranění vady opravou díla,
 - c) na přiměřenou slevu z ceny díla, nebo
 - d) odstoupit od této smlouvy.
3. Je-li provedení vadného díla nepodstatným porušením této smlouvy, má objednatel právo na odstranění vady díla, anebo na přiměřenou slevu z ceny díla. V případě požadavku na odstranění vady se zhotovitel zavazuje zahájit odstraňování vady díla do 5 dnů od uplatnění reklamace objednatеле a vady odstranit v co nejkratší technicky možné lhůtě, nebude-li dohodnuto písemně jinak.
4. Zhotovitel poskytuje záruku na dílo a zavazuje se, že dílo bude způsobilé k použití pro obvyklý účel a že si zachová obvyklé vlastnosti, že bude plně funkční a způsobilé pro použití ke smluvenému, jinak k obvyklému účelu a že nezmění svůj vzhled nad rámec přiměřeného

opotřebení, a to po dobu **36 měsíců**. Záruční doba počíná běžet okamžikem předání díla.

5. Nejedná-li se o vadu podstatnou, má Objednatel právo požadovat odstranění vady do 15 dnů od uplatnění reklamace Objednatele anebo v co nejkratší technicky možné lhůtě. Zhotovitel zahájí odstraňování reklamovaných vad do 3 pracovních dnů, odstranění vad bude ukončeno ve shora uvedené lhůtě. Pokud tak Zhotovitel neučiní, má Objednatel právo zajistit odstranění vady u jiného dodavatele a prokazatelně vzniklé náklady přeučtovat Zhotoviteli.

X. Závěrečná ustanovení

1. Zhotovitel je srozuměn s tím, že dílo se provádí v nemovitosti Objednatele, který se tak stává vlastníkem díla a všech věcí, materiálů a zařízení, které Zhotovitel v rámci realizace díla zabudoval do díla, a to okamžikem jejich zabudování. V zájmu předcházení budoucím sporům se Zhotovitel zavazuje, že při provádění díla nezabuduje žádnou věc, materiál či zařízení, ke kterému trvá výhraďa vlastnictví dodavatele, a že s případným subdodavatelem nesjednává výhraďu vlastnictví.
2. Tato smlouva nabývá platnosti a účinnosti dnem jejího uzavření. Tuto smlouvu lze změnit nebo doplnit pouze písemnými dodatky, (opatřeními pořadovými čísly), na základě souhlasu obou smluvních stran.
3. V ostatním touto smlouvou neupraveném se řídí vztahy především zákonem č. 89/2012 Sb. Občanský zákoník v platném znění, popřípadě dalšími obecně platnými souvisejícími právními předpisy.
4. Tato smlouva představuje úplnou dohodu smluvních stran o předmětu této smlouvy.
5. Je-li nebo stane-li se jakékoli ustanovení této smlouvy neplatným, nezákonným nebo nevynutitelným, netýká se tato neplatnost a nevynutitelnost zbývajících ustanovení této smlouvy. Smluvní strany se tímto zavazují nahradit jakékoli takové neplatné, nezákonné nebo nevynutitelné ustanovení ustanovením, které je platné, zákonné a vynutitelné a má stejný nebo alespoň podobný obchodní a právní význam.
6. Zhotovitel se zavazuje bez předchozího výslovného písemného souhlasu objednatel nepostoupit ani nepřevést jakákoliv práva či povinnosti vyplývající z této smlouvy ani tuto smlouvu jako celek na třetí osobu či osoby. Zhotovitel není oprávněn postoupit peněžitě nároky vůči objednateli na třetí osobu bez předchozího písemného souhlasu objednatel.
7. Smluvní strany prohlašují, že žádá z nich se nepovažuje za slabší smluvní stranu ve smyslu tohoto ustanovení § 433 ObčZ. Zhotovitel na sebe bere nebezpečí změny okolností ve smyslu § 1765 ObčZ.
8. Tato smlouva byla sepsána ve dvou (2) vyhotoveních, z nichž po jednom (1) obdrží každá ze smluvních stran.
9. Strany prohlašují, že tuto smlouvu uzavřely svobodně a vážně, na důkaz čehož ji vlastnoručně podepisují.

XII. Přílohy smlouvy:

Nedílnou součástí této smlouvy jsou její přílohy:

Příloha č. 1: cenová nabídka Zhotovitele ze dne 4.4.2016

Příloha č. 2: relevantní části zadávací dokumentace
(půdorysy jednotlivých místností, položkový rozpočet a technická zpráva)

Ve Strážnici dne: 18.4.2016

Ve Strážnici dne: 18.4.2016

Objednatel:

DOMOV PRO SENIORY STRÁŽNICE,

příspěvková organizace

Preláta Homého 515

696 62 Strážnice

IČO: 473 75 604

2



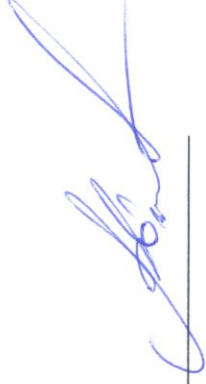
Domov pro seniory Strážnice, příspěvková organizace

zast.:

JUDr. Ivana Kyjovská

ředitelka

Zhotovitel:



Miroslav Adámek
jednatel společnosti

KRYCÍ LIST

pro veřejnou zakázku

„Oprava WC pro uživatele a koupelny a WC pro zaměstnance, oprava přípravný těsta“.

| | |
|----------------------------|---------------------------------|
| Uchazeč | ADÁMEK & OREL – STAVBY – s.r.o. |
| Sídlo | Újezd 436, Strážnice 696 62 |
| Právní forma | Společnost s ručením omezeným |
| Identifikační číslo | 49969471 |
| Daňové identifikační číslo | CZ69969471 |
| Kontaktní osoba | Miroslav Adámek |
| Telefon | 603747276 |
| email | adamek@adamekaorel.cz |

Cena celkem:

| | | |
|--------------|----------|-----------------|
| CENA BEZ DPH | DPH 15 % | CENA VČETNĚ DPH |
| 776 659 | 116 499 | 893 158 |

Ve Strážnici dne: 4. 4. 2016

ADÁMEK & OREL
STAVBY s.r.o.
 Újezd 436, 696 62 Strážnice
 IČO: 49969471, DIČ: CZ49969471
 www.adamekaorel.cz

.....
 podpis oprávněné osoby

Položkový rozpočet stavby

Stavba: Domov pro seniory Strážnice

Objednatel: Domov pro seniory Strážnice, příspěvková organizace IČ: 47375604
 Preláta Horného 515 DIČ:
 69662 Strážnice

Zhotovitel: ADÁMEK & OREL - STAVBY s.r.o. IČ: 49969471
 Újezd 436 DIČ: CZ49969471
 69662 Strážnice

Vypracoval:

| Rozpis ceny | | Celkem |
|------------------|--|-------------------|
| HSV | | 89 563,00 |
| PSV | | 640 111,24 |
| MON | | 39 295,23 |
| Vedlejší náklady | | 7 689,70 |
| Ostatní náklady | | 0,00 |
| Celkem | | 776 659,17 |

Rekapitulace daní


| | | |
|-------------------------|------|----------------|
| Základ pro sníženou DPH | 15 % | 776 659,17 CZK |
| Snížená DPH | 15 % | 116 498,88 CZK |
| Základ pro základní DPH | 21 % | 0,00 CZK |
| Základní DPH | 21 % | 0,00 CZK |

Zaokrouhlení

-0,05 CZK

Cena celkem s DPH

893 158,00 CZK


 ADÁMEK & OREL
STAVBY s.r.o.
 Újezd 436, 696 62 Strážnice
 IČO: 49969471, DIČ: CZ49969471
 www.adamekorel.cz

dne

4.4.2016

 Za zhotovitele

 Za objednatele

Rekapitulace dílčích částí

| Číslo | Název | Základ pro sníženou DPH | Základ pro základní DPH | % |
|-------|--|-------------------------|-------------------------|---|
| | Opravy soc.zařízení | 0 | 776 659 | |
| 001 | Cenová nabídka - Izolace, č.p. 513, 1 NP | 0 | 92 953 | |
| 002 | Cenová nabídka - WC Pohoda, č.p.516, | 0 | 77 764 | |
| 003 | Cenová nabídka - WC ženy, č.p. 513, 2N | 0 | 123 532 | |
| 004 | Cenová nabídka - WC muži, č.p.513, mč | 0 | 126 768 | |
| 005 | Cenová nabídka - přípravná těsta | 0 | 61 027 | |
| 006 | Cenová nabídka - soc.zaměstnanci, č.p. | 0 | 172 203 | |
| 007 | Cenová nabídka - WC muži, č.p.513, 1.N | 0 | 122 412 | |
| | Celkem za stavbu | 0 | 776 659 | |

Rekapitulace dílů

| Číslo | Název | Typ dílu | Celkem | % |
|-------|--|----------|------------|-----|
| 3 | Svislé a kompletní konstrukce | HSV | 9 150,06 | 1 |
| 342 | Sádrokartonové konstrukce | HSV | 10 112,71 | 1 |
| 63 | Podlahy a podlahové konstrukce | HSV | 3 019,05 | 0 |
| 95 | Dokončovací konstrukce na pozemních stavbách | HSV | 2 424,00 | 0 |
| 96 | Bourání konstrukcí | HSV | 64 857,18 | 8 |
| 711 | Izolace proti vodě | PSV | 10 236,98 | 1 |
| 721 | Zdravotnická instalace | PSV | 199 092,61 | 26 |
| 730 | Ústřední vytápění | PSV | 32 737,66 | 4 |
| 766 | Konstrukce truhlářské | PSV | 60 538,16 | 8 |
| 771 | Podlahy z dlaždic a obklady | PSV | 69 798,55 | 9 |
| 781 | Obklady keramické | PSV | 232 687,08 | 30 |
| 783 | Nátěry | PSV | 3 718,72 | 0 |
| 784 | Malby | PSV | 20 801,56 | 3 |
| 787 | Zasklívání | PSV | 10 500,00 | 1 |
| M21 | Elektromontáže | MON | 33 100,10 | 4 |
| M24 | Montáže vzduchotechnických zařízení | MON | 6 195,13 | 1 |
| VN | Vedlejší náklady | VN | 7 689,70 | 1 |
| | Cena celkem | | 776 659,25 | 100 |

Položkový rozpočet

| | |
|----|--|
| S: | Domov pro seniory Strážnice |
| O: | Opravy soc.zařízení |
| R: | 001 Cenová nabídka - izolace, č.p. 513, 1 NP, m.č.1,08-1,10 |

| P.č. | Číslo položky | Název položky | MJ | množství | cena / MJ | celkem |
|----------|---------------|--|--------|----------|-----------|-----------|
| Díl: 96 | | Bourání konstrukcí | | | | 5 561,16 |
| 1 | 965048130R00 | Dočištění povrchu po vybourání obkladu a dlažeb, tmel do 30% | m2 | 28,19400 | 22,60 | 637,18 |
| | | 1,53*0,8 | | 1,22000 | | |
| | | 3,45*1 | | 3,45000 | | |
| | | (1,53+0,8)*2*2 | | 9,32000 | | |
| | | (3,45+1)*2*2 | | 17,80000 | | |
| | | -0,6*2*3 | | -3,60000 | | |
| 2 | 965081713RT2 | Bourání dlaždic keramických tl. 1 cm, nad 1 m2, sbíječka, dlaždice keramické | m2 | 4,67400 | 31,50 | 147,23 |
| | | 1,53*0,8 | | 1,22000 | | |
| | | 3,45*1 | | 3,45000 | | |
| 3 | 978059531R00 | Odsekání vnitřních obkladů stěn nad 2 m2 | m2 | 23,52000 | 70,90 | 1 667,57 |
| | | (1,53+0,8)*2*2 | | 9,32000 | | |
| | | (3,45+1)*2*2 | | 17,80000 | | |
| | | -0,6*2*3 | | -3,60000 | | |
| 4 | 979082212R00 | Vodorovná doprava suti po suchu do 50 m | t | 1,72244 | 176,50 | 304,01 |
| 5 | 979087213R00 | Nakládání vybouraných hmot na dopravní prostředky | t | 1,72244 | 568,00 | 978,35 |
| 6 | 979011211R00 | Svislá doprava suti a vybour. hmot za 2.NP nošením | t | 1,72244 | 437,00 | 752,71 |
| 7 | 979081111R00 | Odvoz suti a vybour. hmot na skládku do 1 km | t | 1,72244 | 258,50 | 445,25 |
| 8 | 979081121R00 | Příplatek k odvozu za každý další 1 km | t | 1,72244 | 15,10 | 26,01 |
| 9 | 979990001R00 | Poplatek za skládku stavební suti | t | 1,72244 | 350,00 | 602,85 |
| Díl: 711 | | Izolace proti vodě | | | | 4 840,50 |
| 10 | 711212002RT3 | Stěrka hydroizolační těsnící hmotou, Mapeelastic (fa Mapei), pružná hydroizolace tl. 2mm | m2 | 7,00000 | 469,50 | 3 286,50 |
| 11 | 711212601RT2 | Těsnící pás do spoje podlaha - stěna, Mapeband š. 100 mm (fa Mapei) | m | 12,00000 | 129,50 | 1 554,00 |
| Díl: 721 | | Zdravotechnická instalace | | | | 33 741,62 |
| 12 | 721176104R00 | Potrubi HT přípojovací D 75 x 1,9 mm | m | 2,50000 | 204,00 | 510,00 |
| 13 | 721194106R00 | Vyvedení odpadních výustek D 63 x 1,8 | kus | 2,00000 | 65,70 | 131,40 |
| 14 | 722202213R00 | Nástěnka MZD PP-R INSTAPLAST D 20xR1/2 | kus | 6,00000 | 135,50 | 813,00 |
| 15 | 725110814R00 | Demontáž klozetů kombinovaných | soubor | 1,00000 | 117,00 | 117,00 |
| 16 | 725119305R00 | Montáž klozetových mís kombinovaných | soubor | 1,00000 | 788,00 | 788,00 |
| 17 | 725210821R00 | Demontáž umyvadel bez výtokových armatur | soubor | 1,00000 | 96,00 | 96,00 |
| 18 | 725219401R00 | Montáž umyvadel na šrouby do zdiva | soubor | 1,00000 | 560,00 | 560,00 |
| 19 | 725249101R00 | Montáž sprchových zástěn | soubor | 1,00000 | 950,00 | 950,00 |
| 20 | 725249102R00 | Montáž sprchových vaniček | soubor | 1,00000 | 1 236,00 | 1 236,00 |
| 21 | 725800961R00 | Oprava prodloužení K 263 G 1/2 | kus | 6,00000 | 72,10 | 432,60 |
| 22 | 725820801R00 | Demontáž baterie nástěnné do G 3/4 | soubor | 2,00000 | 54,50 | 109,00 |
| 23 | 725829301R00 | Montáž baterie umyv. a dřevozové stojánkové | kus | 1,00000 | 148,50 | 148,50 |
| 24 | 725849200R00 | Montáž baterií sprchových, nastavitelná výška | kus | 1,00000 | 271,50 | 271,50 |
| 25 | 735119140R00 | Montáž těles otopných litinových článkových | m2 | 1,00000 | 234,50 | 234,50 |
| 26 | 735111810R00 | Demontáž těles otopných litinových článkových | m2 | 1,00000 | 75,00 | 75,00 |
| 27 | 735494811R00 | Vypuštění vody z otopných těles | kpl | 1,00000 | 150,00 | 150,00 |
| 28 | 31945208R | Prodloužení 1530G 20 x 1/2" mosazné | kus | 6,00000 | 36,30 | 217,80 |
| 29 | 55144112R | Baterie umyvadlová nástěnná | kus | 1,00000 | 1 750,00 | 1 750,00 |
| 30 | 551450092R | Baterie sprchová nástěnná T6080B, bez příslušenství | kus | 1,00000 | 2 800,00 | 2 800,00 |

| | | | | | | | |
|-----------------|--------------|--|-----|-----------|----------|----------|------------------|
| 31 | 55145357R | Tyč sprchová 90 cm | kus | 1,00000 | 1 009,00 | 1 009,00 | 1 009,00 |
| 32 | 55161200R | Sifon umyvadlový SV1410 chrom | kus | 1,00000 | 784,00 | 784,00 | 784,00 |
| 33 | 55161641R | WC manžeta excentrická MES0000 | kus | 1,00000 | 36,70 | 36,70 | 36,70 |
| 34 | 55484444.AR | Zástěna sprchová posuvná | kus | 1,00000 | 8 660,00 | 8 660,00 | 8 660,00 |
| 35 | 64214330R | Umyvadlo LYRA Plus bílé s otv. pro bat. 550x450 mm | kus | 1,00000 | 833,00 | 833,00 | 833,00 |
| 36 | 64232864R | Klozet komb OLYMP svis. odpad, spod. napouš. bílý, standart | kus | 1,00000 | 3 795,00 | 3 795,00 | 3 795,00 |
| 37 | 642938111R | Vanička sprch. keram. obd. Connect 1000x800mm bílá, v. 60 mm, odpad d 90 mm | kus | 1,00000 | 6 850,00 | 6 850,00 | 6 850,00 |
| 38 | 998722201R00 | Přesun hmot pro vnitřní vodovod, výšky do 6 m | % | 333,58000 | 1,15 | 1,15 | 383,62 |
| Díl: 766 | | Konstrukce truhlářské | | | | | 8 066,80 |
| 39 | 968061125R00 | Vyvěšení dřevěných dveřních křídel pl. do 2 m2 | kus | 2,00000 | 10,90 | 10,90 | 21,80 |
| 40 | 766661112R00 | Montáž dveří do zárubně, otevíravých 1kr.do 0,8 m | kus | 2,00000 | 404,00 | 404,00 | 808,00 |
| 41 | 766669113R00 | Dokování okopného plechu | kus | 4,00000 | 185,00 | 185,00 | 740,00 |
| 42 | 766670021R00 | Montáž a demontáž kílky a štitku | kus | 2,00000 | 248,50 | 248,50 | 497,00 |
| 43 | 12710101R | Plech nerez 0,8 x 0,2 - okopový plech | m2 | 4,00000 | 250,00 | 250,00 | 1 000,00 |
| 44 | 61164960R | Dveře vnitř. - dve výběru | kus | 2,00000 | 2 500,00 | 2 500,00 | 5 000,00 |
| Díl: 771 | | Podlahy z dlaždic a obklady | | | | | 6 459,73 |
| 45 | 771101111R00 | Vyrovnání podkladů maltou ze SMS tl. do 10 mm | m2 | 4,67400 | 107,50 | 107,50 | 502,46 |
| | | 1,53*0,6 | | 1,22000 | | | |
| | | 3,45*1 | | 3,45000 | | | |
| 46 | 771101121R00 | Provedení penetrace podkladu | m2 | 4,67000 | 16,00 | 16,00 | 74,72 |
| 47 | 771575107RT6 | Montáž podlah keram., rezné hladké, tmel, 20x20 cm, Keraflex (lepidlo), Ultracolor plus (spár.hmot)a | m2 | 4,67000 | 385,00 | 385,00 | 1 797,95 |
| 48 | 771578011R00 | Spátra podlaha - stěna, silikonem (1,53+0,6)*2 (3,45+1)*2 | m | 13,56000 | 63,70 | 63,70 | 863,77 |
| | | (1,53+0,6)*2 | | 4,66000 | | | |
| | | (3,45+1)*2 | | 8,90000 | | | |
| 49 | 771579791R00 | Příplatek za plochu podlah keram. do 5 m2 jednotl. | m2 | 4,67000 | 9,60 | 9,60 | 44,83 |
| 50 | 59764230R | Dlažba RAKO ColorTwo 9,7x19,7 tm.oranž, protiskluz | m2 | 4,67000 | 580,00 | 580,00 | 2 708,60 |
| 51 | 998771203R00 | Přesun hmot pro podlahy z dlaždic, výšky do 24 m | % | 59,92330 | 7,80 | 7,80 | 467,40 |
| Díl: 781 | | Obklady keramické | | | | | 21 325,33 |
| 52 | 781101111R00 | Vyrovnání podkladu maltou ze SMS tl. do 7 mm | m2 | 23,52000 | 105,50 | 105,50 | 2 481,36 |
| | | (1,53+0,6)*2*2 | | 9,32000 | | | |
| | | (3,45+1)*2*2 | | 17,80000 | | | |
| | | -0,6*2*3 | | -3,60000 | | | |
| 53 | 781101210R00 | Penetrace podkladu pod obklady | m2 | 23,52000 | 31,00 | 31,00 | 729,12 |
| 54 | 78111131R00 | Vypínění dilatačních spár tmelem | m | 24,00000 | 33,70 | 33,70 | 808,80 |
| 55 | 781485116R00 | Obklad vnitř.mozaika keramická do 5 x5 | m2 | 2,00000 | 520,00 | 520,00 | 1 040,00 |
| 56 | 781230121R00 | Obkládání stěn vnitř.keram. do tmele do 20x30 | m2 | 23,52000 | 365,00 | 365,00 | 8 584,80 |
| 57 | 59762202R | Mozaika NK 43 2 x 2 | m2 | 2,00000 | 500,00 | 500,00 | 1 000,00 |
| 58 | 59781501R | Obklad keramický 20 x 25 bílý lesk | m2 | 24,00000 | 250,00 | 250,00 | 6 000,00 |
| 59 | 998781201R00 | Přesun hmot pro obklady keramické, výšky do 6 m | % | 206,44080 | 3,30 | 3,30 | 681,25 |
| Díl: 783 | | Nátěry | | | | | 766,00 |
| 60 | 783225600R00 | Nátěr syntetický kovových konstrukcí 2x email, zárubně | m2 | 2,00000 | 150,00 | 150,00 | 300,00 |
| 61 | 783424340R00 | Nátěr syntet. potrubí do DN 50 mm Z+2x +1x email | m | 10,00000 | 46,60 | 46,60 | 466,00 |
| Díl: 784 | | Malby | | | | | 1 190,95 |
| 62 | 784403801R00 | Odstranění maleb omytím a oškrábání v místnosti H do 3,8 m | m2 | 15,52200 | 13,20 | 13,20 | 204,89 |
| | | 1,53*0,6 | | 1,22000 | | | |
| | | 3,45*1 | | 3,45000 | | | |
| | | (1,53+0,6)*2*0,6 | | 3,73000 | | | |
| | | (3,45+1)*2*0,6 | | 7,12000 | | | |
| 63 | 784498921R00 | Vyhlazení malířskou masou 2x, výška do 3,8 m - částečné vyspravení plochy | m2 | 2,50000 | 95,20 | 95,20 | 238,00 |
| 64 | 784191201R00 | Penetrace podkladu hloubková Primalex 1x | m2 | 15,52000 | 13,70 | 13,70 | 212,62 |
| 65 | 784195212R00 | Malba tekutá Primalex Plus, bílá, 2 x | m2 | 15,52000 | 34,50 | 34,50 | 535,44 |

| | | | | | | |
|------------------|--|-----|----------|----------|--|----------|
| Díl: 787 | Zasklívání | | | | | 1 500,00 |
| 66 7870001 | Dodávka a montáž zrcadel lepených bez rámu 0,5 x 0,8 m | kus | 1,00000 | 1 500,00 | | 1 500,00 |
| Díl: M21 | Elektromontáže | | | | | 4 612,00 |
| 67 210100000R00 | Montáž a demontáž elektrických zařízení | kpl | 1,00000 | 1 200,00 | | 1 200,00 |
| 68 34535400R | Strojek spínače 1pólového Tango | kus | 2,00000 | 88,00 | | 176,00 |
| 69 34536700R | Rámeček pro spínače a zásuvky Tango | kus | 2,00000 | 18,00 | | 36,00 |
| 70 34814111R | Svítilo stropní/nástěnné LED | kus | 4,00000 | 800,00 | | 3 200,00 |
| Díl: M24 | Montáže vzduchotechnických zařízení | | | | | 3 969,05 |
| 71 767585112R00 | Montáž vzduchotech. mřížek | kus | 4,00000 | 109,50 | | 438,00 |
| 72 7675850000000 | Montáž vzduchotechniky koupelen | kpl | 1,00000 | 2 500,00 | | 2 500,00 |
| 73 28350291R | Mřížka větrací PVC kulatá 125/100mm se sítkou bílá | kus | 3,00000 | 30,10 | | 90,30 |
| 74 429148020R | Ventilátor axiální do koupelny VENTS 125S | kus | 1,00000 | 337,00 | | 337,00 |
| 75 55363000R | Mřížka větrací ASV 150 x 100 mm | kus | 1,00000 | 584,00 | | 584,00 |
| 76 998728201R00 | Přesun hmot pro vzduchotechniku, výšky do 6 m | % | 39,49300 | 0,50 | | 19,75 |
| Díl: VN | Vedlejší náklady | | | | | 920,33 |
| 77 VRN0T | Ostatní nekaikulované náklady | % | 1,00000 | 920,33 | | 920,33 |
| 78 VRN4T | Zařízení staveniště | % | 0,00000 | 920,33 | | 0,00 |

Položkový rozpočet

| | |
|----|--|
| S: | Domov pro seniory Strážnice |
| O: | Opravy soc.zařízení |
| R: | 002 Cenová nabídka - WC Pohoda, č.p.516, 2NP, mč.2,46-2,48 |

| P.č. | Číslo položky | Název položky | MJ | množství | cena / MJ | celkem |
|----------|---------------|--|--------|--|-----------|-----------|
| Díl: 96 | | Bourání konstrukcí | | | | 6 774,86 |
| 1 | 965048130R00 | Bourání povrchu po vybourání dlažeb, tmel do 30% 8,52*27,46 | m2 | 35,980000 35,980000 | 22,60 | 813,15 |
| 2 | 965081713RT2 | Bourání dlaždic keramických tl. 1 cm, nad 1 m2, sbíječka, dlaždice keramické 2,4*2,15 1,6*1,05*2 | m2 | 8,520000 | 31,50 | 268,38 |
| 3 | 978059531R00 | Odsekání vnitřních obkladů stěn nad 2 m2 (2,4*2,15)*2*1,8 (1,6*1,05)*2*1,8 -0,8*2*5 | m2 | 27,460000 16,380000 19,080000 -8,000000 | 70,90 | 1 946,91 |
| 4 | 979082212R00 | Vodorovná doprava suti po suchu do 50 m | t | 2,07546 | 176,50 | 366,32 |
| 5 | 979087213R00 | Nakládání vybouraných hmot na dopravní prostředky | t | 2,07546 | 568,00 | 1 178,86 |
| 6 | 979011211R00 | Svislá doprava suti a vybour. hmot za 2.NP nošením | t | 2,07546 | 437,00 | 906,98 |
| 7 | 979081111R00 | Odvoz suti a vybour. hmot na skládku do 1 km | t | 2,07546 | 268,50 | 536,51 |
| 8 | 979081121R00 | Příplatek k odvozu za každý další 1 km | t | 2,07546 | 15,10 | 31,34 |
| 9 | 979990001R00 | Poplatek za skládku stavební suti | t | 2,07546 | 350,00 | 726,41 |
| Díl: 721 | | Zdravotechnická instalace | | | | 15 234,81 |
| 10 | 721176104R00 | Potrubií HT připojovací D 75 x 1,9 mm | m | 1,000000 | 204,00 | 204,00 |
| 11 | 721194106R00 | Vyvedení odpadních výpustek D 63 x 1,8 | kus | 1,000000 | 65,70 | 65,70 |
| 12 | 722202213R00 | Nástěnka MZD PP-R INSTAPLAST D 20xR1/2 | kus | 2,000000 | 135,50 | 271,00 |
| 13 | 725110814R00 | Demontáž klozetů kombinovaných | soubor | 2,000000 | 117,00 | 234,00 |
| 14 | 725119305R00 | Montáž klozetových mís kombinovaných | soubor | 2,000000 | 788,00 | 1 576,00 |
| 15 | 725210821R00 | Demontáž umyvadel bez výtokových armatur | soubor | 1,000000 | 96,00 | 96,00 |
| 16 | 725219401R00 | Montáž umyvadel na šrouby do zdiva | soubor | 1,000000 | 560,00 | 560,00 |
| 17 | 725800961R00 | Oprava prodloužení K 263 G 1/2 | kus | 2,000000 | 72,10 | 144,20 |
| 18 | 725820801R00 | Demontáž baterie umyv. a dřezové stojánkové | kus | 1,000000 | 54,50 | 54,50 |
| 19 | 725829301R00 | Montáž těles otopných litinových článkových | kus | 1,000000 | 148,50 | 148,50 |
| 20 | 735119140R00 | Montáž těles otopných litinových článkových | m2 | 1,000000 | 234,50 | 234,50 |
| 21 | 735111810R00 | Demontáž těles otopných litinových článkových | m2 | 1,000000 | 75,00 | 75,00 |
| 22 | 735494811R00 | Vypuštění vody z otopných těles | m2 | 1,000000 | 150,00 | 150,00 |
| 23 | 31945208R | Prodloužení 1530G 20 x 1/2" mosazné | kus | 6,000000 | 36,30 | 217,80 |
| 24 | 55144112R | Baterie umyvadlová nástěnná | kus | 1,000000 | 1 750,00 | 1 750,00 |
| 25 | 55161200R | Sifon umyvadlový SV1410 chrom | kus | 1,000000 | 784,00 | 784,00 |
| 26 | 55161641R | WC manžeta excentrická MES0000 ... | kus | 2,000000 | 36,70 | 73,40 |
| 27 | 64214330R | Umyvadlo LYRA Plus bílé s otv. pro bat. 550x450 mm | kus | 1,000000 | 833,00 | 833,00 |
| 28 | 64232864R | Klozet komb OL YMP svis. odpad, spod. napouš. bílý, standart | kus | 2,000000 | 3 795,00 | 7 590,00 |
| 29 | 998722201R00 | Přesun hmot pro vnitřní vodovod, výšky do 6 m | % | 150,616000 | 1,15 | 173,21 |
| Díl: 766 | | Konstrukce truhlářské | | | | 8 481,70 |
| 30 | 968061125R00 | Vyvěšení dřevěných dveřních křidel pl. do 2 m2 | kus | 3,000000 | 10,90 | 32,70 |
| 31 | 766661112R00 | Montáž dveří do zárubně, otevíracích 1kr.do 0.8 m | kus | 3,000000 | 404,00 | 1 212,00 |
| 32 | 766669113R00 | Dokování okopného plechu | kus | 4,000000 | 185,00 | 740,00 |
| 33 | 766670021R00 | Montáž a demontáž klíky a štítku | kus | 2,000000 | 248,50 | 497,00 |
| 34 | 12710101R | Plech nerez 0,8 x 0,2 - okopový plech | m2 | 4,000000 | 250,00 | 1 000,00 |
| 35 | 61164960R | Dveře vnitř.- dve výběru | kus | 2,000000 | 2 500,00 | 5 000,00 |

| | | | | | | | | | |
|------------------|--|-----------|----------|-----------|----------|-----------|----------|-----------|-----------|
| Díl: 771 | Podlahy z dlaždic a obklady | 11 735,66 | | | | | | | |
| 36 771101111R00 | Vyrovnání podkladů maltou ze SMS tl. do 10 mm 2,4*2,15 1,6*1,05*2 | 8,52000 | 107,50 | 8,52000 | 107,50 | 8,52000 | 107,50 | 8,52000 | 915,90 |
| 37 771101121R00 | Provedení penetrace podkladu 4,05*3,2 | 5,16000 | | 5,16000 | | 5,16000 | | 5,16000 | |
| 38 771575107RT6 | Montáž podlah keram., rezné hladké, tmel, 20x20 cm, Keraflex (lepíadlo), Ultracolor plus (spár.hmoty) | 3,36000 | 16,00 | 8,52000 | 16,00 | 8,52000 | 16,00 | 8,52000 | 136,32 |
| 39 771578011R00 | Spára podlaha - stěna, silikonem 2,7*0,5 (2,4+2,15)*2 (1,6+1,05)*2*2 | 8,52000 | 385,00 | 8,52000 | 385,00 | 8,52000 | 385,00 | 8,52000 | 3 280,20 |
| 40 771579791R00 | Příplatek za plochu podlah keram. do 5 m2 jednotl. | 19,70000 | 63,70 | 19,70000 | 63,70 | 19,70000 | 63,70 | 19,70000 | 1 254,89 |
| 41 59764230R | Dlažba RAKO ColorTwo 9,7x19,7 tm.oranž, protiskluz | 9,10000 | | 9,10000 | | 9,10000 | | 9,10000 | |
| 42 998771203R00 | Přesun hmot pro podlahy z dlaždic, výšky do 24 m | 10,60000 | 9,60 | 8,25000 | 9,60 | 8,25000 | 9,60 | 8,25000 | 79,20 |
| Díl: 781 | Obklady keramické | 9,00000 | 580,00 | 9,00000 | 580,00 | 9,00000 | 580,00 | 9,00000 | 5 220,00 |
| 43 781101111R00 | Vyrovnání podkladu maltou ze SMS tl. do 7 mm (2,4+2,15)*2*2,05 (1,6+1,05)*2*2,05 -0,8*2*5 | 108,86510 | 7,80 | 108,86510 | 7,80 | 108,86510 | 7,80 | 108,86510 | 849,15 |
| 44 781101210R00 | Penetrace podkladu pod obklady | 32,38000 | 31,00 | 32,38000 | 31,00 | 32,38000 | 31,00 | 32,38000 | 1 003,78 |
| 45 781111131R00 | Vyplnění dilatačních spár tmelem | 24,00000 | 33,70 | 24,00000 | 33,70 | 24,00000 | 33,70 | 24,00000 | 808,80 |
| 46 781485116R00 | Obklad vnitř.mozaika keramická do 5 x5 | 2,00000 | 520,00 | 2,00000 | 520,00 | 2,00000 | 520,00 | 2,00000 | 1 040,00 |
| 47 781230121R00 | Obkládání stěn vnitř.keram. do tmele do 20x30 | 32,38000 | 365,00 | 32,38000 | 365,00 | 32,38000 | 365,00 | 32,38000 | 11 818,70 |
| 48 59762202R | Mozaika NK 43 2 x 2 | 2,00000 | 500,00 | 2,00000 | 500,00 | 2,00000 | 500,00 | 2,00000 | 1 000,00 |
| 49 59781501R | Obklad keramický 20 x 25 bílý lesk | 31,00000 | 250,00 | 31,00000 | 250,00 | 31,00000 | 250,00 | 31,00000 | 7 750,00 |
| 50 998781201R00 | Přesun hmot pro obklady keramické, výšky do 6 m | 268,37900 | 3,30 | 268,37900 | 3,30 | 268,37900 | 3,30 | 268,37900 | 885,65 |
| Díl: 783 | Nátěry | 450,00 | | 450,00 | | 450,00 | | 450,00 | |
| 51 783225600R00 | Nátěr syntetický kovových konstrukcí 2x email, zárubně | 3,00000 | 150,00 | 3,00000 | 150,00 | 3,00000 | 150,00 | 3,00000 | 450,00 |
| Díl: 784 | Malby | 2 081,04 | | 2 081,04 | | 2 081,04 | | 2 081,04 | |
| 52 784403801R00 | Odstranění maleb omytím a oškábání v místnosti H do 3,8 m strop : 2,4*2,15 1,6*1,05*2 (2,4+2,15)*2*0,8 (1,6+1,05)*2*0,8 | 24,28000 | 13,20 | 24,28000 | 13,20 | 24,28000 | 13,20 | 24,28000 | 320,50 |
| 53 784498921R00 | Vyhlazení malířskou masou 2x, výška do 3,8 m - částečně vyspravení plochy | 6,20000 | 95,20 | 6,20000 | 95,20 | 6,20000 | 95,20 | 6,20000 | 590,24 |
| 54 784191201R00 | Penetrace podkladu hloubková Primalex 1x | 24,28000 | 13,70 | 24,28000 | 13,70 | 24,28000 | 13,70 | 24,28000 | 332,64 |
| 55 784195212R00 | Malba tekutá Primalex Plus, bílá, 2 x | 24,28000 | 34,50 | 24,28000 | 34,50 | 24,28000 | 34,50 | 24,28000 | 837,66 |
| Díl: 787 | Zasklívání | 1 500,00 | | 1 500,00 | | 1 500,00 | | 1 500,00 | |
| 56 7870001 | Dodávka a montáž zrcadel lepených bez rámu 0,5 x 0,8 m | 1,00000 | 1 500,00 | 1,00000 | 1 500,00 | 1,00000 | 1 500,00 | 1,00000 | 1 500,00 |
| Díl: M21 | Elektromontáže | 3 012,00 | | 3 012,00 | | 3 012,00 | | 3 012,00 | |
| 57 2101000000R00 | Montáž a demontáž elektrických zařízení | 1,00000 | 400,00 | 1,00000 | 400,00 | 1,00000 | 400,00 | 1,00000 | 400,00 |
| 58 34535400R | Strojek spínače 1pólového Tango | 2,00000 | 88,00 | 2,00000 | 88,00 | 2,00000 | 88,00 | 2,00000 | 176,00 |
| 59 34536700R | Rámeček pro spínače a zásuvky Tango | 2,00000 | 18,00 | 2,00000 | 18,00 | 2,00000 | 18,00 | 2,00000 | 36,00 |
| 60 34814111R | Svítlidlo stropní/mástěnné LED kabinka : 2 centrální : | 3,00000 | 800,00 | 3,00000 | 800,00 | 3,00000 | 800,00 | 3,00000 | 2 400,00 |
| Díl: VN | Vedlejší náklady | 769,94 | | 769,94 | | 769,94 | | 769,94 | |
| 61 VRN0T | Ostatní nekalikulované náklady | 1,00000 | 769,94 | 1,00000 | 769,94 | 1,00000 | 769,94 | 1,00000 | 769,94 |
| 62 VRN4T | Zařízení staveniště | 0,00000 | 769,94 | 0,00000 | 769,94 | 0,00000 | 769,94 | 0,00000 | 0,00 |

Položkový rozpočet

| | |
|----|--|
| S: | Dům pro seniory Strážnice |
| O: | Opravy soc.zařízení |
| R: | 003 Cenová nabídka - WC ženy, č.p. 513, 2NP, mč.2, 10 |

| P.č. | Číslo položky | Název položky | MJ | množství | cena / MJ | celkem |
|----------|---------------|---|----------------|-----------|-----------|-----------|
| Díl: 95 | | Dokončovací konstrukce na pozemních stavbách | | | | |
| 1 | 725980113R00 | Dvířka vanová 300 x 300 mm | kus | 1,00000 | 271,00 | 596,00 |
| 2 | 767998801R00 | Demontáž doplňků a zpětná montáž, mydelny, věšáky, držáky | kg | 5,00000 | 65,00 | 325,00 |
| Díl: 96 | | Bourání konstrukcí | | | | 7 678,67 |
| 3 | 965048130R00 | Doočištění povrchu po vybourání dlažeb, tmel do 30% 3,76*2,4 | m ² | 9,02400 | 22,60 | 203,94 |
| 4 | 965081713RT2 | Bourání dlaždic keramických tl. 1 cm, nad 1 m ² , sbíječka, dlaždice keramické | m ² | 9,02000 | 31,50 | 284,13 |
| 5 | 978059531R00 | Odsekání vnitřních obkladů stěn nad 2 m ² (3,76+2,4)*2*1,8 1,25*6*1,8 0,9*6*1,8 -0,8*1,8*7 | m ² | 35,31600 | 70,90 | 2 503,90 |
| 6 | 979082212R00 | Vodorovná doprava suti po suchu do 50 m | t | 2,59636 | 176,50 | 458,26 |
| 7 | 979087213R00 | Nakládání vybouraných hmot na dopravní prostředky | t | 2,59636 | 568,00 | 1 474,73 |
| 8 | 979011211R00 | Svislá doprava suti a vybour. hmot za 2.NP nošením | t | 2,59636 | 437,00 | 1 134,61 |
| 9 | 979081111R00 | Odvoz suti a vybour. hmot na skládku do 1 km | t | 2,59636 | 258,50 | 671,16 |
| 10 | 979081121R00 | Příplatek k odvozu za každý další 1 km | t | 2,59636 | 15,10 | 39,21 |
| 11 | 979990001R00 | Poplatek za skládku stavební suti | t | 2,59636 | 350,00 | 908,73 |
| Díl: 721 | | Zdravotnická instalace | | | | 32 770,98 |
| 12 | 721176104R00 | Potrubí HT přípojovací D 75 x 1,9 mm | m | 3,50000 | 204,00 | 714,00 |
| 13 | 721176213R00 | Potrubí KG odpadní svislé D 125 x 3,2 mm | m | 6,50000 | 412,00 | 2 678,00 |
| 14 | 721194106R00 | Vyvedení odpadních výpustek D 63 x 1,8 | kus | 2,00000 | 65,70 | 131,40 |
| 15 | 722120818R00 | Demontáž potrubí litinového hrdlového DN 200 | kus | 6,50000 | 254,50 | 1 654,25 |
| 16 | 722172312R00 | Potrubí z PPR Instaplást, studená, D 25x3,5 mm | m | 6,50000 | 266,50 | 1 732,25 |
| 17 | 722202213R00 | Nástěnka MZD PP-R INSTAPLAST D 20xR1/2 | kus | 3,00000 | 135,50 | 406,50 |
| 18 | 725110814R00 | Demontáž klozetů kombinovaných | soubor | 3,00000 | 117,00 | 351,00 |
| 19 | 725119305R00 | Montáž klozetových mís kombinovaných | soubor | 3,00000 | 788,00 | 2 364,00 |
| 20 | 725210821R00 | Demontáž umyvadel bez výtokových armatur | soubor | 1,00000 | 96,00 | 96,00 |
| 21 | 725219401R00 | Montáž umyvadel na šrouby do zdiva | soubor | 1,00000 | 560,00 | 560,00 |
| 22 | 725800961R00 | Oprava prodloužení K 263 G 1/2 | kus | 8,00000 | 72,10 | 576,80 |
| 23 | 725820801R00 | Demontáž baterie nástěnné do G 3/4 | soubor | 1,00000 | 244,00 | 244,00 |
| 24 | 725829202R00 | Montáž baterie umyv. a dřezové nástěnné | kus | 1,00000 | 2 500,00 | 2 500,00 |
| 25 | 202 R00 | Zednické výpomoci hsv-sekání drážek, zapravení | kpj | 6,00000 | 36,30 | 217,80 |
| 26 | 31945208R | Prodloužení 1530G 20 x 1/2" mosazné | kus | 1,00000 | 2 445,00 | 2 445,00 |
| 27 | 55144112R | Baterie umyvadlová, stojánková | kus | 1,00000 | 784,00 | 784,00 |
| 28 | 55161200R | Sifon umyvadlový SV1410 chrom | kus | 3,00000 | 36,70 | 110,10 |
| 29 | 55161641R | WC manžeta excentrická MES0000 | kus | 1,00000 | 833,00 | 833,00 |
| 30 | 64214330R | Umyvadlo LYRA Plus bílé s otv. pro bat. 550x450 mm | kus | 1,00000 | 833,00 | 833,00 |
| 31 | 64232864R | Klozet komb OLYMP svis. odpad, spod. napouš. bílý, standard | kus | 2,00000 | 3 795,00 | 7 590,00 |
| 32 | 64232865R | Klozet komb OLYMP svis. odpad, spod. , invalid | kus | 1,00000 | 6 300,00 | 6 300,00 |
| 33 | 64286150R | Sada instalační pro klozety | pár | 3,00000 | 18,60 | 55,80 |
| 34 | 998722201R00 | Přesun hmot pro vnitřní vodovod, výšky do 6 m | % | 323,98400 | 1,15 | 372,58 |

| Díl: 730 | Ústřední vytápění | | | | | 8 067,14 |
|-----------------|---|-----|---|----------|----------|------------------|
| 35 734226112RT1 | Ventil term.přímý,vnitř.z. Heimeier-STANDARD DN 15, bez termostatické hlavice | Kus | 1,00000 | 415,50 | 415,50 | 415,50 |
| 36 735000911R00 | Oprava-vyregulování ventilů s ručním ovládáním | kus | 1,00000 | 42,90 | 42,90 | 42,90 |
| 37 735111810R00 | Demontáž těles otopných litinových článkových | m2 | 1,00000 | 75,00 | 75,00 | 75,00 |
| 38 735151152R00 | Otopná těl.panel.Radik Plan Klasik 11 500/2000 | kus | 1,00000 | 5 860,00 | 5 860,00 | 5 860,00 |
| 39 735191905R00 | Oprava - odvzdušnění otopných těles | kus | 1,00000 | 17,30 | 17,30 | 17,30 |
| 40 735191910R00 | Napuštění vody do otopného systému - bez kotle | m2 | 2,50000 | 8,60 | 8,60 | 21,50 |
| 41 735192912R00 | Zpětná montáž otop.těles článků ocelových | m2 | 1,00000 | 11,40 | 11,40 | 11,40 |
| 42 735494811R00 | Vypuštění vody z otopných těles | m2 | 1,00000 | 150,00 | 150,00 | 150,00 |
| 43 735000001 | Úprava přípojovacího potrubí k radiátoru | kpl | 1,00000 | 1 250,00 | 1 250,00 | 1 250,00 |
| 44 998735202R00 | Přesun hmot pro otopná tělesa, výšky do 12 m | % | 78,43600 | 2,85 | 2,85 | 223,54 |
| Díl: 766 | Konstrukce truhlářské | | | | | 13 910,15 |
| 45 998061125R00 | Vyvěšení dřevěných dveřních křidel pl. do 2 m2 | Kus | 4,00000 | 10,90 | 10,90 | 43,60 |
| 46 766661112R00 | Montáž dveří do zárubně,otevřavých 1krř.do 0,8 m | Kus | 4,00000 | 404,00 | 404,00 | 1 616,00 |
| 47 766669113R00 | Dokování okopného plechu | Kus | 6,00000 | 185,00 | 185,00 | 1 110,00 |
| 48 766670021R00 | Montáž a demontáž kliky a štítku | Kus | 3,00000 | 248,50 | 248,50 | 745,50 |
| 49 12710101R | Plech nerez 0,8 x 0,2 - okopový plech | m2 | 6,00000 | 450,50 | 450,50 | 2 703,00 |
| 50 61164960R | Dveře vnitř. - dve výběru | Kus | 3,00000 | 2 500,00 | 2 500,00 | 7 500,00 |
| 51 998766202R00 | Přesun hmot pro truhlářské konstr., výšky do 12 m | % | 137,18100 | 1,40 | 1,40 | 192,05 |
| Díl: 771 | Podlahy z dlaždic a obklady | | | | | 12 963,58 |
| 52 771101111R00 | Vyrovnání podkladů maltou ze SMS tl. do 10 mm | m2 | 9,02000 | 107,50 | 107,50 | 969,65 |
| 53 771101121R00 | Provedení penetrace podkladu | m2 | 9,02000 | 16,00 | 16,00 | 144,32 |
| 54 771575107RT6 | Montáž podlah keram.,rezné hladké, tmel, 20x20 cm, Keraflex (lepidlo), Ultracolor plus (spár.hmota) | m2 | 9,02000 | 385,00 | 385,00 | 3 472,70 |
| 55 771578011R00 | Spára podlaha - stěna, silikonem (3,76+2,4)*2 1,25*6 0,9*6 | m | 25,22000 12,32000 7,50000 5,40000 | 63,70 | 63,70 | 1 606,51 |
| 56 771579791R00 | Příplatek za plochu podlah keram. do 5 m2 jednotl. 0,9*1,25*3 | m2 | 3,37500 3,36000 | 9,60 | 9,60 | 32,40 |
| 57 59764230R | Dlažba RAKO ColorTwo 9,7x19,7 tm.oranž, protiskluz | m2 | 10,00000 | 580,00 | 580,00 | 5 800,00 |
| 58 998771203R00 | Přesun hmot pro podlahy z dlaždic, výšky do 24 m | % | 120,25580 | 7,80 | 7,80 | 938,00 |
| Díl: 781 | Obklady keramické | | | | | 35 130,10 |
| 59 781101111R00 | Vyrovnání podkladu maltou ze SMS tl. do 7 mm (3,76+2,4)*2*2 1,25*6*2 0,9*6*2 -0,8*1,8*7 | m2 | 40,36000 24,64000 15,00000 10,80000 -10,08000 | 105,50 | 105,50 | 4 257,98 |
| 60 781101210R00 | Penetrace podkladu pod obklady | m2 | 40,36000 | 31,00 | 31,00 | 1 251,16 |
| 61 781111131R00 | Vyplnění dilatačních spár tmelem | m | 29,00000 | 33,70 | 33,70 | 977,30 |
| 62 781485116R00 | Obklad vnitř.mozaika keramická do 5 x5 | m2 | 2,00000 | 520,00 | 520,00 | 1 040,00 |
| 63 781230121R00 | Obkládání stěn vnitř.keram. do tmele do 20x30 | m2 | 40,36000 | 365,00 | 365,00 | 14 731,40 |
| 64 59762202R | Mozaika 5x5 | m2 | 2,00000 | 500,00 | 500,00 | 1 000,00 |
| 65 59781501R | Obklad keramický 20 x 25 bílý lesk | m2 | 43,00000 | 250,00 | 250,00 | 10 750,00 |
| 66 998781201R00 | Přesun hmot pro obklady keramické, výšky do 6 m | % | 340,07840 | 3,30 | 3,30 | 1 122,26 |
| Díl: 783 | Nátěry | | | | | 600,00 |
| 67 783225600R00 | Nátěr syntetický kovových konstrukcí 2x email, zárubně | m2 | 4,00000 | 150,00 | 150,00 | 600,00 |
| Díl: 784 | Malby | | | | | 2 323,26 |
| 68 784403801R00 | Odstranění maleb omytím a oškrábání v místnosti H do 3,8 m | m2 | 27,76000 | 13,20 | 13,20 | 366,43 |
| 69 784498921R00 | Vyhlazení malířskou masou 2x, výška do 3,8 m - částečné vyspravení plochy | m2 | 6,50000 | 95,20 | 95,20 | 618,80 |
| 70 784191201R00 | Penetrace podkladu hloubková Primalex 1x | m2 | 27,76000 | 13,70 | 13,70 | 380,31 |
| 71 784195212R00 | Malba tekutá Primalex Plus, bílá, 2 x strop : 3,76*2,4 stěny : (3,76+2,4)*2*0,8 1,25*6*0,8 0,9*4*0,8 | m2 | 27,76000 9,02000 9,86000 6,00000 2,58000 | 34,50 | 34,50 | 957,72 |

Položkový rozpočet

| | |
|----|--|
| S: | Domov pro seniory Strážnice |
| O: | Opravy soc.zařízení |
| R: | 004 Genová nabídka - WC muži, č.p.513, mč. 1,14a |

| P.č. | Číslo položky | Název položky | MJ | množství | cena / MJ | celkem |
|----------|---------------|--|--------|-----------|-----------|-----------|
| Díl: 1 | 342267111RT3 | Sádrokartonové konstrukce | m | 7,00000 | 632,00 | 4 424,00 |
| Díl: 95 | | Obklad trámů sádrokartonem dvoustranný do 0,5/0,5m, desky standard impreg. tl. 12,5 mm | | | | 4 424,00 |
| 2 | 725980113R00 | Dvířka vanová 300 x 300 mm | kus | 1,00000 | 271,00 | 271,00 |
| 3 | 767999801R00 | Demontáž doplňků a zpětná montáž, mydlenky, věšáky, držáky | kg | 5,00000 | 65,00 | 325,00 |
| Díl: 96 | | Bourání konstrukcí | | | | 7 678,67 |
| 4 | 965048130R00 | Dočištění povrchu po vybourání dlažeb, tmel do 30% | m2 | 9,02400 | 22,60 | 203,94 |
| 5 | 965081713RT2 | 3,76*2,4 Bourání dlaždic keramických tl. 1 cm, nad 1 m2, sbíječka, dlaždice keramické | m2 | 9,02000 | 31,50 | 284,13 |
| 6 | 978059531R00 | Odsekání vnitřních obkladů stěn nad 2 m2 | m2 | 35,31600 | 70,90 | 2 503,90 |
| 7 | 979082212R00 | (3,76+2,4)*2*1,8 Vodorovná doprava suti po suchu do 50 m | t | 22,18000 | 176,50 | 4 588,26 |
| 8 | 979087213R00 | 1,25*6*1,8 Nakládání vybouraných hmot na dopravní prostředky | t | 2,59636 | 568,00 | 1 474,73 |
| 9 | 979011211R00 | 0,9*6*1,8 Svislá doprava suti a vybour. hmot za 2.NP nošením | t | 2,59636 | 437,00 | 1 134,61 |
| 10 | 979081111R00 | -0,8*1,8*7 Odvoz suti a vybour. hmot na skládku do 1 km | t | 2,59636 | 258,50 | 671,16 |
| 11 | 979081121R00 | Příplatek k odvozu za každý další 1 km | t | 2,59636 | 15,10 | 39,21 |
| 12 | 979990001R00 | Poplatek za skládku stavební suti | t | 2,59636 | 350,00 | 908,73 |
| Díl: 721 | | Zdravotnická instalace | | | | 32 770,98 |
| 13 | 721176104R00 | Potrubí HT připojovací D 75 x 1,9 mm | m | 3,50000 | 204,00 | 714,00 |
| 14 | 721176213R00 | Potrubí KG odpadní svislé D 125 x 3,2 mm | m | 6,50000 | 412,00 | 2 678,00 |
| 15 | 721194106R00 | Vyvedení odpadních vypustek D 63 x 1,8 | kus | 2,00000 | 65,70 | 131,40 |
| 16 | 722120818R00 | Demontáž potrubí litinového hrdlového DN 200 | kus | 6,50000 | 254,50 | 1 654,25 |
| 17 | 722172312R00 | Potrubí z PPR Instaplant, studená, D 25x3,5 mm | m | 6,50000 | 266,50 | 1 732,25 |
| 18 | 722202213R00 | Nástěnka MZD PP-R INSTAPLAST D 20xR1/2 | kus | 3,00000 | 135,50 | 406,50 |
| 19 | 725110814R00 | Demontáž klozetů kombinovaných | soubor | 3,00000 | 117,00 | 351,00 |
| 20 | 725119305R00 | Montáž klozetových mís kombinovaných | soubor | 3,00000 | 788,00 | 2 364,00 |
| 21 | 725210821R00 | Demontáž umyvadel bez výtokových armatur | soubor | 1,00000 | 96,00 | 96,00 |
| 22 | 725219401R00 | Montáž umyvadel na šrouby do zdiava | soubor | 1,00000 | 560,00 | 560,00 |
| 23 | 725800981R00 | Oprava prodloužení K 263 G 1/2 | kus | 8,00000 | 72,10 | 576,80 |
| 24 | 725820801R00 | Demontáž baterie nástěnné do G 3/4 | kus | 1,00000 | 54,50 | 54,50 |
| 25 | 725829202R00 | Montáž baterie umyv. a dřezové nástěnné | kus | 1,00000 | 244,00 | 244,00 |
| 26 | 202 R00 | Zednické výpomoci hsv-sekání drážek; zapravení | kpl | 1,00000 | 2 500,00 | 2 500,00 |
| 27 | 31945208R | Prodloužení 1530G 20 x 1/2" mosazné | kus | 6,00000 | 36,30 | 217,80 |
| 28 | 55144112R | Baterie umyvadlová, stojánková | kus | 1,00000 | 2 445,00 | 2 445,00 |
| 29 | 55161200R | Sifon umyvadlový SV1410 chrom | kus | 1,00000 | 784,00 | 784,00 |
| 30 | 55161641R | WC manžeta excentrická MES0000 | kus | 3,00000 | 36,70 | 110,10 |
| 31 | 64214330R | Umyvadlo LYRA Plus bílé s otv. pro bat. 550x450 mm | kus | 1,00000 | 833,00 | 833,00 |
| 32 | 64232864R | Klozet komb OLYMP svis. odpad, spod. napouš. bílý, standart | kus | 2,00000 | 3 795,00 | 7 590,00 |
| 33 | 64232865R | Klozet komb OLYMP svis. odpad, spod. , invalid | kus | 1,00000 | 6 300,00 | 6 300,00 |
| 34 | 64286150R | Sada instalační pro klozety | pár | 3,00000 | 18,60 | 55,80 |
| 35 | 998722201R00 | Přesun hmot pro vnitřní vodovod, výšky do 6 m | % | 323,98400 | 1,15 | 372,58 |

| Díl: 730 | Ústřední vytápění | | | | | 8 067,14 |
|-----------------|---|-----|---|----------|------------------|----------|
| 36 734226112RT1 | Ventil term.přímý vnitř.z. Heimeier STANDARD DN 15, bez termostatické hlavice | kus | 1,00000 | 415,50 | 415,50 | |
| 37 735000911R00 | Oprava-vyregulování ventilů s ručním ovládním | kus | 1,00000 | 42,90 | 42,90 | |
| 38 735111810R00 | Demontáž těles otopných litinových článkových | m2 | 1,00000 | 75,00 | 75,00 | |
| 39 735151152R00 | Otopná těl.panel.Radik Plan Klasik 11 500/2000 | kus | 1,00000 | 5 860,00 | 5 860,00 | |
| 40 735191905R00 | Oprava - odvzdušnění otopných těles | kus | 1,00000 | 17,30 | 17,30 | |
| 41 735191910R00 | Napuštění vody do otopného systému - bez kotle | m2 | 2,50000 | 8,60 | 21,50 | |
| 42 735192912R00 | Zpětná montáž otop.těles článků ocelových | m2 | 1,00000 | 11,40 | 11,40 | |
| 43 735494811R00 | Vypuštění vody z otopných těles | m2 | 1,00000 | 150,00 | 150,00 | |
| 44 735000001 | Úprava připojovacího potrubí k radiátoru | kpl | 1,00000 | 1 250,00 | 1 250,00 | |
| 45 998735202R00 | Přesun hmot pro otopná tělesa, výšky do 12 m | % | 78,43600 | 2,85 | 223,54 | |
| Díl: 766 | Konstrukce truhlářské | | | | 12 690,31 | |
| 46 968061125R00 | Vyvěšení dřevěných dveřních křidel pl. do 2 m2 | kus | 4,00000 | 10,90 | 43,60 | |
| 47 766661112R00 | Montáž dveří do zárubně,oteviravých 1kf.do 0,8 m | kus | 4,00000 | 404,00 | 1 616,00 | |
| 48 766669113R00 | Dokování okopného plechu | kus | 6,00000 | 185,00 | 1 110,00 | |
| 49 766670021R00 | Montáž a demontáž kliky a štitku | kus | 3,00000 | 248,50 | 745,50 | |
| 50 12710101R | Plech nerez 0,8 x 0,2 - okopový plech | m2 | 6,00000 | 250,00 | 1 500,00 | |
| 51 61164960R | Dveře vnitř - dve výběru | kus | 3,00000 | 2 500,00 | 7 500,00 | |
| 52 998766202R00 | Přesun hmot pro truhlářské konstr., výšky do 12 m | % | 125,15100 | 1,40 | 175,21 | |
| Díl: 771 | Podlahy z dlaždic a obklady | | | | 12 963,58 | |
| 53 771101111R00 | Vyrovnání podkladů maltou ze SMS tl. do 10 mm | m2 | 9,02000 | 107,50 | 969,65 | |
| 54 771101121R00 | Provedení penetrace podkladu | m2 | 9,02000 | 16,00 | 144,32 | |
| 55 771575107RT6 | Montáž podlah keram.,rezné hladké, tmel, 20x20 cm, Keraflex (lepídló), Ultracolor plus (spár.hmotá) | m2 | 9,02000 | 385,00 | 3 472,70 | |
| 56 771578011R00 | Spára podlaha - stěna, silikonem (3,76+2,4)*2 1,25*6 0,9*6 | m | 25,22000 12,32000 7,50000 5,40000 | 63,70 | 1 606,51 | |
| 57 771579791R00 | Příplatek za plochu podlah keram. do 5 m2 jednotl. 0,9*1,25*3 | m2 | 3,37500 3,38000 | 9,60 | 32,40 | |
| 58 59764230R | Dlažba RAKO ColorTwo 9,7x19,7 tm.oranž, protiskluz | m2 | 10,00000 | 580,00 | 5 800,00 | |
| 59 998771203R00 | Přesun hmot pro podlahy z dlaždic, výšky do 24 m | % | 120,25580 | 7,80 | 938,00 | |
| Díl: 781 | Obklady keramické | | | | 35 130,10 | |
| 60 781101111R00 | Vyrovnání podkladu maltou ze SMS tl. do 7 mm (3,76+2,4)*2*2 1,25*6*2 0,9*6*2 -0,8*1,8*7 | m2 | 40,36000 24,64000 15,00000 10,80000 -10,08000 | 105,50 | 4 257,98 | |
| 61 781101210R00 | Penetrace podkladu pod obklady | m2 | 40,36000 | 31,00 | 1 251,16 | |
| 62 781111131R00 | Vyplnění dilatačních spár tmelem | m | 29,00000 | 33,70 | 977,30 | |
| 63 781485116R00 | Obklad vnitř.mozaika keramická do 5 x5 | m2 | 2,00000 | 520,00 | 1 040,00 | |
| 64 781230121R00 | Obkladání stěn vnitř.keram. do tmele do 20x30 | m2 | 40,36000 | 365,00 | 14 731,40 | |
| 65 59762202R | Mozaika 5x5 | m2 | 2,00000 | 500,00 | 1 000,00 | |
| 66 59781501R | Obklad keramický 20 x 25 bílý lesk | m2 | 43,00000 | 250,00 | 10 750,00 | |
| 67 998781201R00 | Přesun hmot pro obklady keramické, výšky do 6 m | % | 340,07840 | 3,30 | 1 122,26 | |
| Díl: 783 | Nátěry | | | | 600,00 | |
| 68 783225600R00 | Nátěr syntetický kovových konstrukcí 2x email, zárubně | m2 | 4,00000 | 150,00 | 600,00 | |
| Díl: 784 | Malby | | | | 2 323,26 | |
| 69 784403801R00 | Odstranění maleb omýtím a oškrábání v místnosti H do 3,8 m | m2 | 27,76000 | 13,20 | 366,43 | |
| 70 784498921R00 | Vyhlazení malířskou masou 2x, výška do 3,8 m - částečně vyspravení plochy | m2 | 6,50000 | 95,20 | 618,80 | |
| 71 784191201R00 | Penetrace podkladu hloubková Primalex 1x | m2 | 27,76000 | 13,70 | 380,31 | |
| 72 784195212R00 | Malba tekutá Primalex Plus, bílá, 2 x strop : 3,76*2,4 stěny : (3,76+2,4)*2*0,8 1,25*6*0,8 0,9*4*0,8 | m2 | 27,76000 9,02000 9,60000 6,00000 2,80000 | 34,50 | 957,72 | |

| Díl: 787 | Zasklívání | | | | | |
|-----------------|--|--|-----|---------|----------|----------|
| 73 7870001 | Dodávka a montáž zrcadel lepených bez rámu 0,6 x 0,8 m | | kus | 1,00000 | 1 500,00 | 1 500,00 |
| Díl: M21 | Elektromontáže | | | | 6 769,10 | |
| 74 210100000R00 | Montáž a demontáž elektrických zařízení | | kpl | 1,00000 | 2 560,00 | 2 560,00 |
| 75 34535400R | Strojek spínače 1pólového Tango | | kus | 1,00000 | 88,00 | 88,00 |
| 76 34536700R | Rámeček pro spínače a zásuvky Tango | | kus | 2,00000 | 18,00 | 36,00 |
| 77 34551610R | Zásuvka Tango | | kus | 1,00000 | 85,10 | 85,10 |
| 78 3481411R | Svídlo stropní/nástěnné LED | | kus | 5,00000 | 800,00 | 4 000,00 |
| | kabinka : 3 | | | 3,00000 | | |
| | nad umyvadlo : 1 | | | 1,00000 | | |
| | centrální : 1 | | | 1,00000 | | |
| Díl: VN | Vedlejší náklady | | | | 1 255,13 | 1 255,13 |
| 79 VRN0T | Ostatní nekalkulované náklady | | % | 1,00000 | 1 255,13 | 1 255,13 |
| 80 VRN4T | Zařízení staveniště | | % | 0,00000 | 1 255,13 | 0,00 |

Položkový rozpočet

| S: | Domov pro seniory Strážnice | | | | | | |
|----------|--------------------------------------|---|-----|--|-----------|-----------|-----------|
| O: | Opravy soc.zařízení | | | | | | |
| R: | 005 Cenová nabídka - přípravná těsta | | | | | | |
| P.č. | Číslo položky | Název položky | MJ | množství | cena / MJ | celkem | |
| Díl: 96 | Bourání konstrukcí | | | | | | |
| 1 | 965048130R00 | Dočištění povrchu po vybourání obkladu a dlažeb, tmeľ do 30% | m2 | 49,22000 | 22,60 | 9 252,15 | |
| 2 | 978059531R00 | Odsekání vnitřních obkladů stěn nad 2 m2 okení parapet : 3,05*0,75 3,3*0,75 stěny : (0,7+0,7+0,15+2,7+0,7+2,7+3,3+4,2+0,7+0,7+4+3,3+0,55+0,3)*1,8 | m2 | 49,22250 2,29000 2,48000 44,46000 | 70,90 | 3 489,88 | |
| 3 | 979082212R00 | Vodorovná doprava suti po suchu do 50 m | t | 3,39881 | 176,50 | 599,89 | |
| 4 | 979087213R00 | Nakládání vybouraných hmot na dopravní prostředky | t | 3,39881 | 568,00 | 1 930,52 | |
| 5 | 979081111R00 | Odvoz suti a vybour. hmot na skládku do 1 km | t | 3,39881 | 258,50 | 878,59 | |
| 6 | 979081121R00 | Příplatek k odvozu za každý další 1 km | t | 3,39881 | 15,10 | 51,32 | |
| 7 | 979990001R00 | Poplatek za skládku stavební suti | t | 3,39881 | 350,00 | 1 189,58 | |
| Díl: 721 | Zdravotechnická instalace | | | | | | 919,00 |
| 8 | 735119140R00 | Montáž těles otopných litinových článkových | m2 | 2,00000 | 234,50 | 469,00 | |
| 9 | 735111810R00 | Demontáž těles otopných litinových článkových | m2 | 2,00000 | 75,00 | 150,00 | |
| 10 | 735494811R00 | Vypuštění vody z otopných těles | m2 | 2,00000 | 150,00 | 300,00 | |
| Díl: 781 | Obklady keramické | | | | | | 40 351,21 |
| 11 | 781101111R00 | Vyrovnání podkladu maltou ze SMS tl. do 7 mm | m2 | 49,22000 | 105,50 | 5 192,71 | |
| 12 | 781101210R00 | Penetrace podkladu pod obklady | m2 | 49,22000 | 31,00 | 1 525,82 | |
| 13 | 781111131R00 | Vyplnění dilatačních spár tmelem stěna-podlaha : 0,7+0,7+0,15+2,7+0,7+2,7+3,3+4,2+0,7+0,7+4+3,3+0,55+0,3 | m | 40,90000 24,70000 | 33,70 | 1 378,33 | |
| 14 | 781230121R00 | stěna-stěna : 9*1,8 Obkládání stěn vnitř.keram. do tmele do 20x30 | m2 | 16,20000 | | | |
| 15 | 59781501R | Obklad keramický 20 x 25 bílý lesk | m2 | 49,22000 | 365,00 | 17 965,30 | |
| 16 | 998781201R00 | Přesun hmot pro obklady keramické, výšky do 6 m | m2 | 52,00000 | 250,00 | 13 000,00 | |
| Díl: 783 | Nátěry | | | | | | 1 289,05 |
| 17 | 783225600R00 | Nátěr syntetický kovových konstrukcí 2x email, zárubné | m2 | 390,62160 | 3,30 | 300,00 | |
| Díl: 784 | Malby | | | | | | 300,00 |
| 18 | 784403801R00 | Odstranění maleb omytím a oškrábání v místnosti H do 3,8 m | m2 | 2,00000 | 150,00 | 300,00 | |
| 19 | 784498921R00 | Vyhlazení malířskou masou 2x, výška do 3,8 m - částečně vyspravení plochy | m2 | 92,00000 | 13,20 | 1 214,40 | |
| 20 | 784191201R00 | Penetrace podkladu hloubková Primalex 1x | m2 | 28,00000 | 95,20 | 2 665,60 | |
| 21 | 784195212R00 | Malba tekutá Primalex Plus, bílá, 2 x | m2 | 92,00000 | 13,70 | 1 260,40 | |
| Díl: M21 | Elektromontáže | | | | | | 3 174,00 |
| 22 | 210100000R00 | Montáž a demontáž elektrických zařízení | kpl | 1,00000 | 650,00 | 650,00 | |
| 23 | 34535400R | Strojek spínače 1pólového Tango | kus | 6,00000 | 88,00 | 528,00 | |
| 24 | 34536700R | Rámeček pro spínače a zásuvky Tango | kus | 6,00000 | 18,00 | 108,00 | |
| Díl: VN | Vedlejší náklady | | | | | | 604,23 |
| 25 | VRN0T | Ostatní nekalulované náklady | % | 1,00000 | 604,23 | 604,23 | |
| 26 | VRN4T | Zařízení staveniště | % | 0,00000 | 604,23 | 0,00 | |

Položkový rozpočet

| | |
|----|---|
| S: | Domov pro seniory Strážnice |
| O: | Opravy soc.zařízení |
| R: | 006 Cenová nabídka - soc.zaměstnanci, č.p. 513, mč. 1,16-1,19 |

| P.č. | Číslo položky | Název položky | MJ | množství | cena / MJ | celkem |
|----------|-----------------------------|--|------------|--|--------------------|-----------------------|
| Díl: 3 | 1342255024R00 | Svislé a kompletní konstrukce Příčky z desek Ytong tl. 10 cm 1,5*2*2,65 1,25*2*2,65 | m2 | 14,57500 7,95000 6,63000 | 457,50 | 9 150,06 6 668,06 |
| Díl: 342 | 2642942111RT4 | Osazení zárubní dveřních ocelových, pl. do 2,5 m2, včetně dodávky zárubně 80 x 197 x 11 cm | kus | 2,00000 | 1 241,00 | 2 482,00 |
| Díl: 3 | 3342266111RU9 | Sádrokartonové konstrukce Obklad stěn sádrokartonem na ocelovou konstrukci, desky standard impreg. tl. 12,5 mm, bez izolace boční stěna ve sprše : 1,15*2,65 | m2 | 3,04750 3,05000 | 415,00 | 1 264,71 1 264,71 |
| Díl: 63 | 4631311121R00 | Podlahy a podlahové konstrukce Doplnění mazanin betonem do 1 m2, do tl. 8 cm po lež. kanalizaci : 3,5*0,3*0,15 | m3 | 0,15750 0,16000 | 3 140,00 | 3 019,05 494,55 |
| Díl: 95 | 5899101111R00 628697410R | Osazení poklopu s rámem Poklop šachtový HERMELOCK HE - 400 | kus kus | 1,00000 1,00000 | 179,50 2 345,00 | 179,50 2 345,00 |
| Díl: 95 | 628697410R | Dokončovací konstrukce na pozemních stavbách | | | | 661,00 |
| Díl: 7 | 725980113R00 | Dvířka vanová 300 x 300 mm | kus | 1,00000 | 271,00 | 271,00 |
| Díl: 8 | 767999801R00 | Demontáž doplňků a zpětná montáž, mydlenky, věšáky, držáky | kg | 6,00000 | 65,00 | 390,00 |
| Díl: 96 | 9962031132R00 | Bourání konstrukcí Bourání příček cihelných tl. 10 cm (3,7+1,25+1,8)*2,65 | m2 | 17,88750 17,89000 | 83,70 | 19 314,15 1 497,18 |
| Díl: 10 | 965042121RT2 | Bourání mazanin betonových tl. 10 cm, pl. 1 m2, ručně tl. mazaniny 8 - 10 cm pro lež. kanalizaci : 3,5*0,3*0,3 | m3 | 0,31500 | 2 730,00 | 859,95 |
| Díl: 11 | 965048130R00 | Dopištění povrchu po vybourání dlažeb, tmel do 30% | m2 | 0,32000 | | 242,50 |
| Díl: 12 | 965081713RT2 | Bourání dlaždic keramických tl. 1 cm, nad 1 m2, sbíječka, dlaždice keramické 3,7*2,9 | m2 | 10,73000 | 22,60 | 242,50 |
| Díl: 13 | 968072455R00 | Vybourání kovových dveřních zárubní pl. do 2 m2 | m2 | 3,00000 | 253,00 | 759,00 |
| Díl: 14 | 978059531R00 | Odsekání vnitřních obkladů stěn nad 2 m2 (3,7+2,9)*2*1,8 3,7*2*1,8 1,25*2*1,8 1,8*2*1,8 | m2 | 48,06000 23,76000 13,32000 4,50000 6,48000 | 70,90 | 3 407,45 |
| Díl: 15 | 979082212R00 | Vodorovná doprava suti po suchu do 50 m | t | 6,76421 | 176,50 | 1 193,88 |
| Díl: 16 | 979087213R00 | Nakládání vybouraných hmot na dopravní prostředky | t | 6,76421 | 568,00 | 3 842,07 |
| Díl: 17 | 979011211R00 | Svislá doprava suti a vybour. hmot za 2.NP nošením | t | 6,76421 | 437,00 | 2 955,96 |
| Díl: 18 | 979081111R00 | Odvoz suti a vybour. hmot na skládku do 1 km | t | 6,76421 | 258,50 | 1 748,55 |
| Díl: 19 | 979081121R00 | Příplatek k odvozu za každý další 1 km | t | 6,76421 | 15,10 | 102,14 |
| Díl: 20 | 979990001R00 | Poplatek za skládku stavební suti | t | 6,76421 | 350,00 | 2 367,47 |
| Díl: 711 | 711 | Izolace proti vodě | | | | 5 396,48 |
| Díl: 21 | 711212601RT2 | Těsnící pás do spoje podlaha - stěna - sprchy, Mapeband š. 100 mm (fa Mapei) | m | 6,00000 | 129,50 | 777,00 |
| Díl: 22 | 711212002RT3 | Stěrka hydroizolační těsnící hmotou, Mapeelastic (fa Mapei), pružná hydroizolace tl. 2mm podleha : 1,2*1,2 stěny : 1,2*3*2,2 | m2 | 9,36000 | 469,50 | 4 394,52 |
| Díl: 23 | 998711203R00 | Přesun hmot pro izolace proti vodě, výšky do 60 m | % | 51,71520 | 4,35 | 224,96 |

| Díl: | 721 | Zdravotechnická instalace | | | | | | |
|------|---------------|--|--------|-----------|----------|----|--------|-----------|
| 24 | 721176104R00 | Potrubi HT přípojovací D 75 x 1,9 mm | m | 3,80000 | 204,00 | 50 | 153,40 | 775,20 |
| 25 | 721176105R00 | Potrubi HT přípojovací D 110 x 2,7 mm | m | 4,70000 | 503,00 | | | 2 364,10 |
| 26 | 721194106R00 | Vyvedení odpadních vypustek D 63 x 1,8 | kus | 4,20000 | 65,70 | | | 275,94 |
| 27 | 722172312R00 | Potrubi z PPR Instaplant, D 25x3,5 mm | m | 15,60000 | 266,50 | | | 4 157,40 |
| 28 | 722202213R00 | Nástěnka MZD PP-R INSTAPLAST D 20xR1/2 | kus | 6,00000 | 135,50 | | | 813,00 |
| 29 | 725110814R00 | Demontáž klozetů kombinovaných | soubor | 2,00000 | 117,00 | | | 234,00 |
| 30 | 725119305R00 | Montáž klozetových mís kombinovaných | soubor | 2,00000 | 788,00 | | | 1 576,00 |
| 31 | 725210821R00 | Demontáž umyvadel bez výtokových armatur | soubor | 2,00000 | 96,00 | | | 192,00 |
| 32 | 725219401R00 | Montáž umyvadel na šrouby do zdiva | soubor | 2,00000 | 560,00 | | | 1 120,00 |
| 33 | 725249101R00 | Montáž sprchových zástěn | soubor | 1,00000 | 1 707,00 | | | 1 707,00 |
| 34 | 725249102R00 | Montáž sprchových vaniček | soubor | 1,00000 | 1 236,00 | | | 1 236,00 |
| 35 | 725240812R00 | Demontáž sprchových mís bez výtokových armatur | soubor | 1,00000 | 96,30 | | | 96,30 |
| 36 | 725800961R00 | Oprava prodloužení K 263 G 1/2 | kus | 4,00000 | 72,10 | | | 288,40 |
| 37 | 725820801R00 | Demontáž baterie nástěnné do G 3/4 | soubor | 3,00000 | 54,50 | | | 163,50 |
| 38 | 725829202R00 | Montáž baterie umyv. a dřezové nástěnné | kus | 2,00000 | 244,00 | | | 488,00 |
| 39 | 725840860R00 | Demontáž ramene sprchy | kus | 1,00000 | 5,30 | | | 5,30 |
| 40 | 725849200R00 | Montáž baterií sprchových | kus | 1,00000 | 271,50 | | | 271,50 |
| 41 | 1202 R00 | Zednické výpomoci hsv-sekání dražek, zapravení | % | 2,00000 | 2 500,00 | | | 5 000,00 |
| 42 | 31945208R | Prodloužení 1530G 20 x 1/2" mosazné | kus | 6,00000 | 36,30 | | | 217,80 |
| 43 | 55144112R | Baterie umyvadelová, stojánková | kus | 2,00000 | 2 445,00 | | | 4 890,00 |
| 44 | 551450092R | Baterie sprchová nástěnná T6080B, bez příslušenství | kus | 1,00000 | 2 800,00 | | | 2 800,00 |
| 45 | 55145357R | Tyč sprchová 90 cm | kus | 1,00000 | 1 009,00 | | | 1 009,00 |
| 46 | 55161200R | Sifon umyvadelový SV1410 chrom | kus | 2,00000 | 784,00 | | | 1 568,00 |
| 47 | 55161641R | WC manžeta excentrická MES0000 | kus | 2,00000 | 36,70 | | | 73,40 |
| 48 | 55484444.AR | Zástěna sprchová posuvná | kus | 1,00000 | 8 660,00 | | | 8 660,00 |
| 49 | 64214330R | Umyvadlo LYRA Plus bílé s otv. pro bat. 550x450 mm | kus | 2,00000 | 833,00 | | | 1 666,00 |
| 50 | 64286150R | Sada instalační pro klozety | pár | 2,00000 | 18,60 | | | 37,20 |
| 51 | 642938005R | Vanička sprch. ker. čtve. Connect 900x900mm , v. 60 mm, odpad d 90 mm | kus | 1,00000 | 7 955,00 | | | 7 955,00 |
| 52 | 998722201R00 | Přesun hmot pro vnitřní vodovod, výšky do 6 m | % | 446,40040 | 1,15 | | | 513,36 |
| Díl: | 730 | Ústřední vytápění | | | | | | 8 536,24 |
| 53 | 734226112RT1 | Ventil term. přímý, vnitř. z. Heimeier STANDARD DN 15, bez termostatické hlavice | kus | 1,00000 | 415,50 | | | 415,50 |
| 54 | 7350000911R00 | Oprava-vyregulování ventilů s ručním ovládáním | kus | 1,00000 | 42,90 | | | 42,90 |
| 55 | 735111810R00 | Demontáž těles otopných litinových článkových | m2 | 2,00000 | 75,00 | | | 150,00 |
| 56 | 735151153R00 | Otopná těl.panel.Radik Plan Klasik 11 500/2300 | kus | 1,00000 | 6 250,00 | | | 6 250,00 |
| 57 | 735191905R00 | Oprava - odvzdušnění otopných těles | kus | 1,00000 | 17,30 | | | 17,30 |
| 58 | 735191910R00 | Napuštění vody do otopného systému - bez kotle | m2 | 1,20000 | 8,60 | | | 10,32 |
| 59 | 735192912R00 | Zpětná montáž otop.těles článků ocelových | m2 | 1,20000 | 11,40 | | | 13,68 |
| 60 | 735494811R00 | Vypuštění vody z otopných těles | m2 | 1,00000 | 150,00 | | | 150,00 |
| 61 | 735000001 | Úprava přípojovacího potrubí k radiátoru | kpl | 1,00000 | 1 250,00 | | | 1 250,00 |
| 62 | 998735202R00 | Přesun hmot pro otopná tělesa, výšky do 12 m | % | 82,99700 | 2,85 | | | 236,54 |
| Díl: | 766 | Konstrukce truhlářské | | | | | | 8 896,60 |
| 63 | 968061125R00 | Vyvěšení dřevěných dveřních křídel pl. do 2 m2 | kus | 4,00000 | 10,90 | | | 43,60 |
| 64 | 766661112R00 | Montáž dveří do zárubně,otevřavých 1kr.do 0,8 m | kus | 4,00000 | 404,00 | | | 1 616,00 |
| 65 | 766669113R00 | Dokování okopného plechu | kus | 4,00000 | 185,00 | | | 740,00 |
| 66 | 766670021R00 | Montáž a demontáž klíky a štitku | kus | 2,00000 | 248,50 | | | 497,00 |
| 67 | 12710101R | Plech nerez 0,8 x 0,2 - okopový plech | m2 | 4,00000 | 250,00 | | | 1 000,00 |
| 68 | 61164960R | Dveře vnitř.- dve výběru | kus | 2,00000 | 2 500,00 | | | 5 000,00 |
| Díl: | 771 | Podlahy z dlaždic a obklady | | | | | | 12 847,64 |
| 69 | 771101111R00 | Vyrovnání podkladů maltou ze SMS tl. do 10 mm | m2 | 10,73000 | 107,50 | | | 1 153,48 |
| 70 | 771101121R00 | Provedení penetrace podkladu | m2 | 10,73000 | 16,00 | | | 171,68 |
| 71 | 771575107RT6 | Montáž podlah keram.,rezně hladké, tmei, 20x20 cm, Keraflex (epidlo), Ultracolor plus (spár.hmotá) | m2 | 10,73000 | 385,00 | | | 4 131,05 |
| 72 | 771578011R00 | Spátra podlaha - stěna, sliikonom | m | 24,60000 | 63,70 | | | 1 567,02 |
| | | (3,7+2,9)*2 | | 13,20000 | | | | |
| | | 1,2*5 | | 6,00000 | | | | |
| | | 2,7*2 | | 5,40000 | | | | |

| | | | | | | | | |
|-----------------|---------------|----|---|--|-----|-----------|----------|------------------|
| 73 | 771579791R00 | 3 | Příplatek za plochu podlah keram. do 5 m2 jednoti. 1,5*1,2 | | m2 | 3,00000 | 9,60 | 28,80 |
| 74 | 59770102R | 10 | Dlažba dle výběru 4 600,00 | | m2 | 3,00000 | 405,50 | 4 866,00 |
| 75 | 998771203R00 | 10 | Přesun hmot pro podlahy z dlaždic, výšky do 24 m | | % | 119,18030 | 7,80 | 929,61 |
| Díl: 781 | | | Obklady keramické | | | | | 39 351,65 |
| 76 | 781101111R00 | 10 | Vyrovnání podkladu maltou ze SMS tl. do 7 mm (3,7+2,9)*2*1,8 | | m2 | 48,06000 | 105,50 | 5 070,33 |
| | | | 3,7*2*1,8 | | | 23,76000 | | |
| | | | 1,25*2*1,8 | | | 13,32000 | | |
| | | | 1,8*2*1,8 | | | 4,50000 | | |
| | | | | | | 6,48000 | | |
| 77 | 781101210R00 | 10 | Penetrace podkladu pod obklady (3,7+2,9)*2*2 | | m2 | 48,40000 | 31,00 | 1 500,40 |
| | | | 1,5*4*2 | | | 26,40000 | | |
| | | | 1,25*4*2 | | | 12,00000 | | |
| | | | | | | 10,00000 | | |
| 78 | 781111131R00 | 10 | Vyplnění dilatačních spár tmelem 1,2*2 | | m | 24,00000 | 33,70 | 808,80 |
| | | | | | | 24,00000 | | |
| 79 | 781485116R00 | 10 | Obklad vnitř.mozaika keramická do 5 x5 | | m2 | 2,00000 | 520,00 | 1 040,00 |
| 80 | 781230121R00 | 10 | Obkládání stěn vnitř.keram. do tmele do 20x30 | | m2 | 45,00000 | 365,00 | 16 425,00 |
| 81 | 59762202R | 10 | Mozaika 5x5 | | m2 | 2,00000 | 500,00 | 1 000,00 |
| 82 | 59781501R | 10 | Obklad keramický 20 x 25 bílý lesk | | m2 | 49,00000 | 250,00 | 12 250,00 |
| 83 | 998781201R00 | 10 | Přesun hmot pro obklady keramické, výšky do 6 m | | % | 380,94530 | 3,30 | 1 257,12 |
| Díl: 783 | | | Nátěhy | | | | | 552,72 |
| 84 | 783225600R00 | 10 | Nátěr syntetický kovových konstrukcí 2x email, zárubně | | m2 | 3,00000 | 119,00 | 357,00 |
| 85 | 783424340R00 | 10 | Nátěr syntet. potrubí do DN 50 mm Z+2x +1x email | | m | 4,20000 | 46,60 | 195,72 |
| Díl: 784 | | | Malby | | | | | 2 245,37 |
| 86 | 78403801R00 | 10 | Odstanění maleb omytím a oškrábání v místnosti H do 3,8 m strop : 3,7*2,9 stěny : (3,7+2,9)*2*0,65 1,5*4*0,65 1,25*4*0,65 | | m2 | 26,46000 | 13,20 | 349,27 |
| | | | | | | 10,73000 | | |
| | | | | | | 8,56000 | | |
| | | | | | | 3,90000 | | |
| | | | | | | 3,25000 | | |
| 87 | 784498921R00 | 10 | Vyhlazení malířskou masou 2x, výška do 3,8 m - částečně vyspravení plochy | | m2 | 6,50000 | 95,20 | 618,80 |
| 88 | 784191201R00 | 10 | Penetrace podkladu hloubková Primalex 1x | | m2 | 26,50000 | 13,70 | 363,05 |
| 89 | 784195212R00 | 10 | Malba tekutá Primalex Plus, bílá, 2 x | | m2 | 26,50000 | 34,50 | 914,25 |
| Díl: 787 | | | Zasklívání | | | | | 3 000,00 |
| 90 | 7870001 | 10 | Dodávka a montáž zrcadel lepených bez rámu 0,6 x 0,8 m | | kus | 2,00000 | 1 500,00 | 3 000,00 |
| Díl: M21 | | | Elektromontáže | | | | | 3 882,80 |
| 91 | 210100000R00 | 10 | Montáž a demontáž elektrických zařízení | | kpl | 1,00000 | 3 500,00 | 3 500,00 |
| 92 | 34535400R | 10 | Strojek spínače 1pólového Tango | | kus | 2,00000 | 73,30 | 146,60 |
| 93 | 34536700R | 10 | Rámeček pro spínače a zásuvky Tango | | kus | 4,00000 | 16,50 | 66,00 |
| 94 | 34551610R | 10 | Zásuvka Tango | | kus | 2,00000 | 85,10 | 170,20 |
| Díl: M24 | | | Montáže vzduchotechnických zařízení | | | | | 2 226,08 |
| 95 | 767585112R00 | 10 | Montáž vzduchotech. mřížek | | kus | 2,00000 | 109,50 | 219,00 |
| 96 | 767584811R00 | 10 | Demontáž vzduchotechnického potrubí | | kus | 3,50000 | 150,00 | 525,00 |
| 97 | 7675850000000 | 10 | Montáž vzduchotechniky koupelen. ... | | kpl | 1,00000 | 550,00 | 550,00 |
| 98 | 429148020R | 10 | Ventilátor axiální do koupelny VENTS 125S | | kus | 1,00000 | 337,00 | 337,00 |
| 99 | 553630000R | 10 | Mřížka větrací ASV 150 x 100 mm | | kus | 1,00000 | 584,00 | 584,00 |
| 100 | 998782021R00 | 10 | Přesun hmot pro vzduchotechniku, výšky do 6 m | | % | 22,15000 | 0,50 | 11,08 |
| Díl: VN | | | Vedlejší náklady | | | | | 1 704,98 |
| 101 | VRN0T | 10 | Ostatní nekaulkované náklady | | % | 1,00000 | 1 704,98 | 1 704,98 |
| 102 | VRN4T | 10 | Zařízení staveniště | | % | 0,00000 | 1 704,98 | 0,00 |

| | |
|----|--|
| S: | Domov pro seniory Strážnice |
| O: | Opravy soc.zařízení |
| R: | 007 Cenová nabídka - WC muži, č.p.513, 1.NP, mč. 1,14a |

| P.č. | Číslo položky | Název položky | MJ | množství | cena / MJ | celkem |
|------|---------------|--|--------|-----------|-----------|-----------|
| Díl: | 342 | Sádrokartonové konstrukce | | | | 4 424,00 |
| 1 | 1342267111RT3 | Obklad trámů sádrokartonem dvoustranný do 0,5/0,5m, desky standard impreg. tl. 12,5 mm | m | 7,00000 | 632,00 | 4 424,00 |
| Díl: | 95 | Dokončovací konstrukce na pozemních stavbách | | | | 571,00 |
| 2 | 725980113R00 | Dvířka vanová 300 x 300 mm | kus | 1,00000 | 271,00 | 271,00 |
| 3 | 767999801R00 | Demontáž doplňků a zpětná montáž, mydelny, věšáky, držáky | kg | 5,00000 | 60,00 | 300,00 |
| Díl: | 96 | Bourání konstrukcí | | | | 8 597,52 |
| 4 | 962031132R00 | Bourání příček cihelných tl. 10 cm | m2 | 0,92000 | 83,70 | 77,00 |
| | | 0,9*2,8 | | 2,52000 | | |
| | | -0,8*2 | | -1,60000 | | |
| 5 | 965048130R00 | Dočištění povrchu po vybourání dlažeb, tmel do 30% | m2 | 9,02400 | 22,60 | 203,94 |
| | | 3,76*2,4 | | 9,02000 | | |
| 6 | 965081713RT2 | Bourání dlaždic keramických tl. 1 cm, nad 1 m2, sbíječka, dlaždice keramické | m2 | 9,02000 | 31,50 | 284,13 |
| 7 | 968072455R00 | Vybourání kovových dveřních zárubní pl. do 2 m2 | m2 | 1,60000 | 253,00 | 404,80 |
| 8 | 978059531R00 | Odsekání vnitřních obkladů stěn nad 2 m2 | m2 | 35,31600 | 70,90 | 2 503,90 |
| | | (3,76*2,4)*2*1,8 | | 22,17600 | | |
| | | 1,25*6*1,8 | | 13,50000 | | |
| | | 0,9*6*1,8 | | 9,72000 | | |
| | | -0,8*1,8*7 | | -10,08000 | | |
| 9 | 979082212R00 | Vodorovná doprava suti po suchu do 50 m | t | 2,83848 | 176,50 | 500,99 |
| 10 | 979087213R00 | Nakládání vybouraných hmot na dopravní prostředky | t | 2,83848 | 568,00 | 1 612,26 |
| 11 | 979011211R00 | Svislá doprava suti a vybour. hmot za 2.NP nošením | t | 2,83848 | 437,00 | 1 240,42 |
| 12 | 979081111R00 | Odvoz suti a vybour. hmot na skládku do 1 km | t | 2,83848 | 258,50 | 733,75 |
| 13 | 979081121R00 | Příplatek k odvozu za každý další 1 km | t | 2,83848 | 15,10 | 42,86 |
| 14 | 979990001R00 | Poplatek za skládku stavební suti | t | 2,83848 | 350,00 | 993,47 |
| Díl: | 721 | Zdravotechnická instalace | | | | 33 501,79 |
| 15 | 721176104R00 | Potrubí HT přípojovací D 75 x 1,9 mm | m | 3,50000 | 204,00 | 714,00 |
| 16 | 721176213R00 | Potrubí KG odpadní svislé D 125 x 3,2 mm | m | 6,50000 | 412,00 | 2 678,00 |
| 17 | 721194106R00 | Vyvedení odpadních výpustek D 63 x 1,8 | kus | 2,00000 | 65,70 | 131,40 |
| 18 | 722120818R00 | Demontáž potrubí litinového hrdlového DN 200 | kus | 6,50000 | 254,50 | 1 654,25 |
| 19 | 722172312R00 | Potrubí z PPR Instaplast, studená, D 25x3,5 mm | m | 6,50000 | 266,50 | 1 732,25 |
| 20 | 722202213R00 | Nástěnka MZD PP-R INSTAPLAST D 20xR1/2 | kus | 3,00000 | 135,50 | 406,50 |
| 21 | 725110814R00 | Demontáž klozetů kombinovaných | soubor | 3,00000 | 117,00 | 351,00 |
| 22 | 725119305R00 | Montáž klozetových mís kombinovaných | soubor | 2,00000 | 788,00 | 1 576,00 |
| 23 | 725210821R00 | Demontáž umyvadel bez výtokových armatur | soubor | 1,00000 | 96,00 | 96,00 |
| 24 | 725219401R00 | Montáž umyvadel na šrouby do zdiva | soubor | 1,00000 | 560,00 | 560,00 |
| 25 | 725800961R00 | Oprava prodloužení K 263 G 1/2 | kus | 6,00000 | 72,10 | 432,60 |
| 26 | 725820801R00 | Demontáž baterie nástěnné do G 3/4 | soubor | 1,00000 | 54,50 | 54,50 |
| 27 | 725829202R00 | Montáž baterie umyv.a dřezové nástěnné | kus | 1,00000 | 244,00 | 244,00 |
| 28 | 202 R00 | Zednické výpomoci hsv-sekání drážek, zapravení | kpl | 1,00000 | 2 500,00 | 2 500,00 |
| 29 | 286967566R | Modul-pisoár Kombifix Univ,h=109-127cm skryté ovl., pro mokré proces, do zděné předstěnové, instalace. Skryté ovládání | kus | 1,00000 | 5 505,00 | 5 505,00 |
| 30 | 31945208R | Prodloužení 1530G 20 x 1/2" mosazné | kus | 6,00000 | 36,30 | 217,80 |
| 31 | 55144112R | Baterie umyvadelová, stojánková | kus | 1,00000 | 2 445,00 | 2 445,00 |

| | | | | | | |
|-----------------|--------------|---|-----|-----------|----------|-----------|
| 32 | 55161200R | Sifon umyvadlový SV1410 chrom 764,00 | kus | 1,00000 | 784,00 | 784,00 |
| 33 | 55161641R | WC manžeta excentrická MES0000 73,40 | kus | 2,00000 | 36,70 | 73,40 |
| 34 | 64214330R | Umyvadlo LYRA Plus bílé s otv. pro bat. 550x450 mm 833,00 | kus | 1,00000 | 833,00 | 833,00 |
| 35 | 64232864R | Klozet komb OLYMP svis. odpad, spod. napouš. bílý, standat 3 795,00 | kus | 1,00000 | 3 795,00 | 3 795,00 |
| 36 | 64232865R | Klozet komb OLYMP svis. odpad, spod. , invalid 6 300,00 | kus | 1,00000 | 6 300,00 | 6 300,00 |
| 37 | 642866150R | Sada instalační pro klozety 18,60 | pár | 2,00000 | 18,60 | 37,20 |
| 38 | 998722201R00 | Přesun hmot pro vnitřní vodovod. výšky do 6 m 331,20900 | % | 331,20900 | 1,15 | 380,89 |
| Díl: 730 | | | | | | |
| 39 | 734226112RT1 | Ventil term.přímý,vnitř.z. Heimeier STANDARD DN 15, bez termostatické hlavice 415,50 | kus | 1,00000 | 415,50 | 415,50 |
| 40 | 735000911R00 | Oprava-vyregulování ventilů s ručním ovládáním 42,90 | kus | 1,00000 | 42,90 | 42,90 |
| 41 | 735111810R00 | Demontáž těles otopných litinových článkových 75,00 | m2 | 1,00000 | 75,00 | 75,00 |
| 42 | 735151152R00 | Otopná těl.panel.Radik Plan Klasik 11 500/2000 5 860,00 | kus | 1,00000 | 5 860,00 | 5 860,00 |
| 43 | 735191905R00 | Oprava - odvzdušnění otopných těles 17,30 | kus | 1,00000 | 17,30 | 17,30 |
| 44 | 735191910R00 | Napuštění vody do otopného systému - bez kotle 8,60 | m2 | 2,50000 | 8,60 | 21,50 |
| 45 | 735192912R00 | Zpětná montáž otop.těles článků ocelových 11,40 | m2 | 1,00000 | 11,40 | 11,40 |
| 46 | 735494811R00 | Vypuštění vody z otopných těles 150,00 | m2 | 1,00000 | 150,00 | 150,00 |
| 47 | 735000001 | Úprava připojovacího potrubí k radiátoru 1 250,00 | kpl | 1,00000 | 1 250,00 | 1 250,00 |
| 48 | 998735202R00 | Přesun hmot pro otopná tělesa, výšky do 12 m 285 | % | 78,43600 | 2,85 | 223,54 |
| Díl: 766 | | | | | | |
| 49 | 968061125R00 | Konstrukce truhlářské 8 492,60 | kus | 4,00000 | 10,90 | 43,60 |
| 50 | 766661112R00 | Vyvěšení dřevěných dveřních křidel pl. do 2 m2 404,00 | kus | 3,00000 | 404,00 | 1 212,00 |
| 51 | 766669113R00 | Montáž dveří do zárubně,otevřavých 1kr.do 0,8 m 185,00 | kus | 4,00000 | 185,00 | 740,00 |
| 52 | 766670021R00 | Dokování okopného plechu 248,50 | kus | 2,00000 | 248,50 | 497,00 |
| 53 | 12710101R | Montáž a demontáž klíky a štítku 250,00 | kus | 4,00000 | 250,00 | 1 000,00 |
| 54 | 61164960R | Plech nerez 0,8 x 0,2 - okopový plech 2 500,00 | m2 | 2,00000 | 2 500,00 | 5 000,00 |
| Díl: 771 | | | | | | |
| 55 | 771101111R00 | Dveře vnitř.- dve výběru 107,50 | m | 23,42000 | 63,70 | 1 491,85 |
| 56 | 771101121R00 | Podlahy z dlaždic a obklady 12,32000 | m2 | 9,02000 | 107,50 | 969,65 |
| 57 | 771575107RT6 | Vyrovnání podkladů maltou ze SMS tl. do 10 mm 16,00 | m2 | 9,02000 | 16,00 | 144,32 |
| 58 | 771578011R00 | Provedení penetrace podkladu 385,00 | m2 | 9,02000 | 385,00 | 3 472,70 |
| 59 | 771579791R00 | Montáž podlah keram.,rezné hladké,tmeļ, 20x20 cm, Keraflex (lepidlo), Ultracolor plus (spár.hmota) 23,42000 | m | 12,32000 | | |
| 60 | 59764230R | Spára podlaha - stěna, silikonem 7,50000 | m | 7,50000 | | |
| 61 | 998771203R00 | (3,76+2,4)*2 3,60000 | m2 | 3,60000 | | |
| 62 | 781101111R00 | Příplatek za plochu podlah keram. do 5 m2 jednotl. 0,9*1,25*2 2,25000 | m2 | 2,25000 | 9,60 | 21,60 |
| 63 | 781101210R00 | Dlažba RAKO ColorTwo 9,7x19,7 tm.oranz., protiskluz 10,00000 | m2 | 10,00000 | 580,00 | 5 800,00 |
| 64 | 78111131R00 | Přesun hmot pro podlahy z dlaždic, výšky do 24 m 7,80 | % | 119,00120 | 7,80 | 928,21 |
| 65 | 781485116R00 | Obklady keramické 33 675,14 | m2 | 39,64000 | 105,50 | 4 182,02 |
| 66 | 781230121R00 | Vyrovnání podkladu maltou ze SMS tl. do 7 mm (3,76+2,4)*2*2 24,64000 | m2 | 24,64000 | | |
| 67 | 59762202R | 1,25*6*2 15,00000 | m2 | 15,00000 | | |
| 68 | 59781501R | 0,9*4*2 7,20000 | m2 | 7,20000 | | |
| 69 | 998781201R00 | -0,8*1,8*5 -7,20000 | m2 | -7,20000 | | |
| 70 | 783225600R00 | Penetrace podkladu pod obklady 39,64000 | m2 | 39,64000 | 31,00 | 1 228,84 |
| 71 | | Vypínění dilatačních spár tmelem 27,00000 | m | 27,00000 | 33,70 | 909,90 |
| 72 | | Obklad vnitř.mozaika keramická do 5,x5 2,00000 | m2 | 2,00000 | 520,00 | 1 040,00 |
| 73 | | Obkládání stěn vnitř.keram. do tmele do 20x30 37,64000 | m2 | 37,64000 | 365,00 | 13 738,60 |
| 74 | | Mozaika 5x5 2,00000 | m2 | 2,00000 | 500,00 | 1 000,00 |
| 75 | | Obklad keramický 20 x 25 bílý lesk 42,00000 | m2 | 42,00000 | 250,00 | 10 500,00 |
| 76 | | Přesun hmot pro obklady keramické, výšky do 6 m 325,99360 | % | 325,99360 | 3,30 | 1 075,78 |
| 77 | | Nátěry 450,00 | m2 | 3,00000 | 150,00 | 450,00 |
| 78 | | Nátěr syntetický kovových konstrukcí 2x email, zárubně 450,00 | m2 | 3,00000 | 150,00 | 450,00 |

| | | | | | | | | | |
|-----------------|--|-----|----------|----------|----------|--|--|--|--------|
| Díl: 784 | Malby | | | | | | | | |
| 71 784403801R00 | Odstranění maleb omytím a oškrábání v místnosti H do 3,8 m | m2 | 27,76000 | 13,20 | 2 323,26 | | | | 366,43 |
| 72 784498921R00 | Vyhlazení malířskou masou 2x, výška do 3,8 m - částečné vyspravení plochy | m2 | 6,50000 | 95,20 | 618,80 | | | | |
| 73 784191201R00 | Penetrace podkladu hloubková Primalex 1x | m2 | 27,76000 | 13,70 | 380,31 | | | | |
| 74 784195212R00 | Malba tekutá Primalex Plus, bílá, 2 x strop : 3,76*2,4 stěny : (3,76+2,4)*2*0,8 1,25*6*0,8 0,9*4*0,8 | m2 | 27,76000 | 34,50 | 957,72 | | | | |
| | | | 9,02000 | | | | | | |
| | | | 9,86000 | | | | | | |
| | | | 6,00000 | | | | | | |
| | | | 2,88000 | | | | | | |
| Díl: 787 | Zasklívání | | | | 1 500,00 | | | | |
| 75 7870001 | Dodávka a montáž zrcadel lepených bez rámu 0,6 x 0,8 m | kus | 1,00000 | 1 500,00 | 1 500,00 | | | | |
| Díl: M21 | Elektromontáže | | | | 6 769,10 | | | | |
| 76 210100000R00 | Montáž a demontáž elektrických zařízení, příprava pro pisoár | kpl | 1,00000 | 2 560,00 | 2 560,00 | | | | |
| 77 34535400R | Strojek spínače 1pólového Tango | kus | 1,00000 | 88,00 | 88,00 | | | | |
| 78 34536700R | Rámeček pro spínače a zásuvky Tango | kus | 2,00000 | 18,00 | 36,00 | | | | |
| 79 34551610R | Zásuvka Tango | kus | 1,00000 | 85,10 | 85,10 | | | | |
| 80 34814111R | Svítlidlo stropní/nástěnné LED kabinka : 2 nad umyvadlo : 1 centrální : 1 nad pisoár : 1 | kus | 5,00000 | 800,00 | 4 000,00 | | | | |
| | | | 2,00000 | | | | | | |
| | | | 1,00000 | | | | | | |
| | | | 1,00000 | | | | | | |
| | | | 1,00000 | | | | | | |
| Díl: VN | Vedlejší náklady | | | | 1 212,00 | | | | |
| 81 VRN0T | Ostatní nekalulované náklady | % | 1,00000 | 1 212,00 | 1 212,00 | | | | |
| 82 VRN4T | Zařízení staveniště | % | 0,00000 | 1 212,00 | 0,00 | | | | |

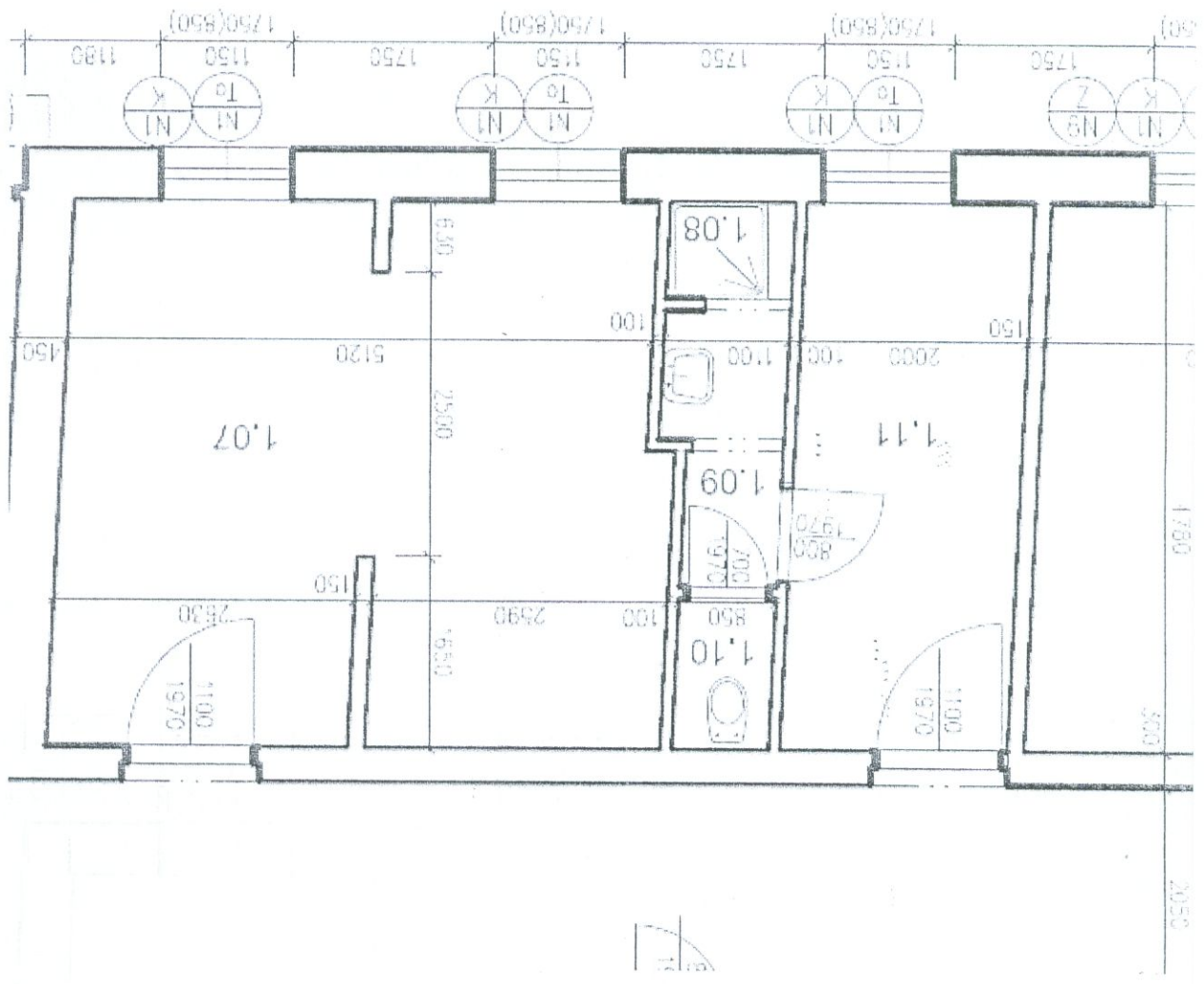
1001

**Sociální zařízení – izolace, budova
č.p.513, 1NP**

Legenda: místnost číslo 1,08

místnost číslo 1,09

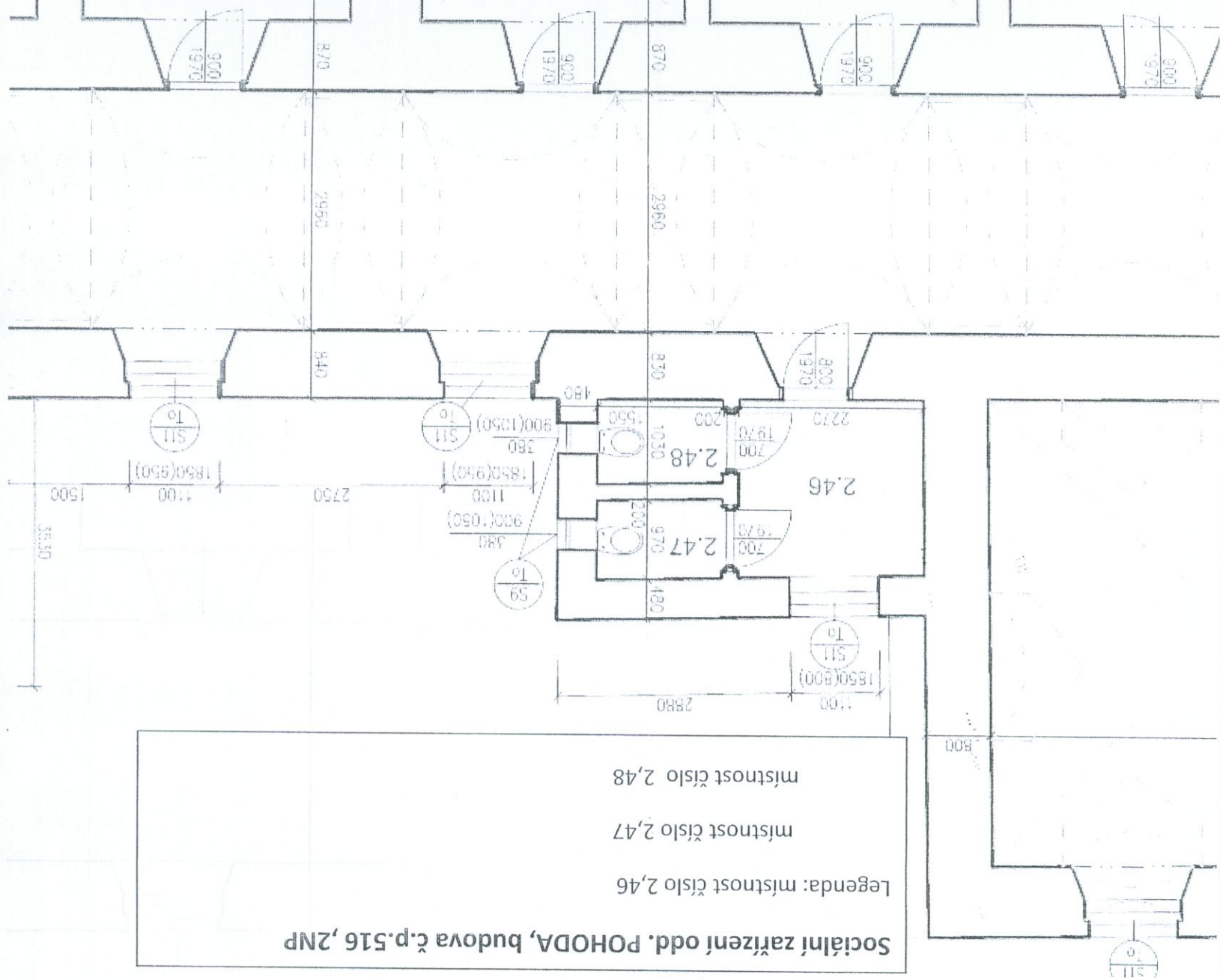
místnost číslo 1,10



200

200

02

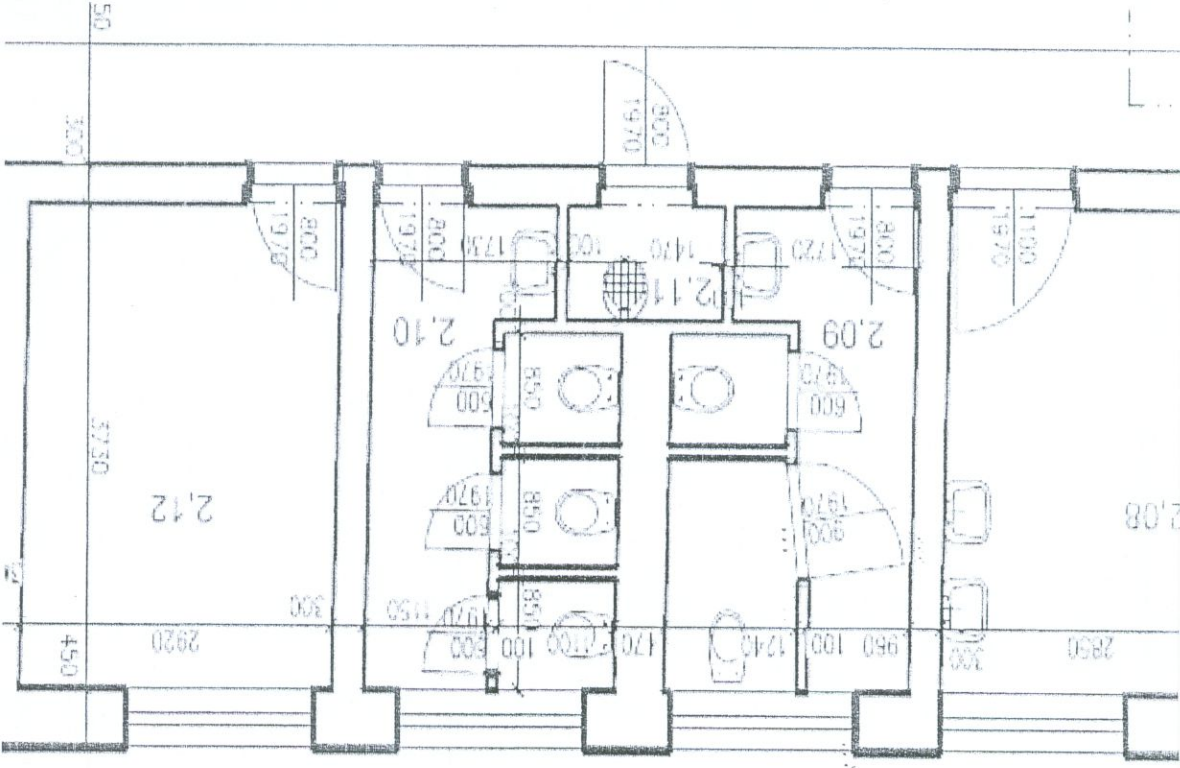


Sociální zařízení odd. POHODA, budova č.p.516, 2NP

Legenda: místnost číslo 2,46
 místnost číslo 2,47
 místnost číslo 2,48

WC ŽENY budova č.p. 513, ZNP

Legenda: místnost číslo 2,10

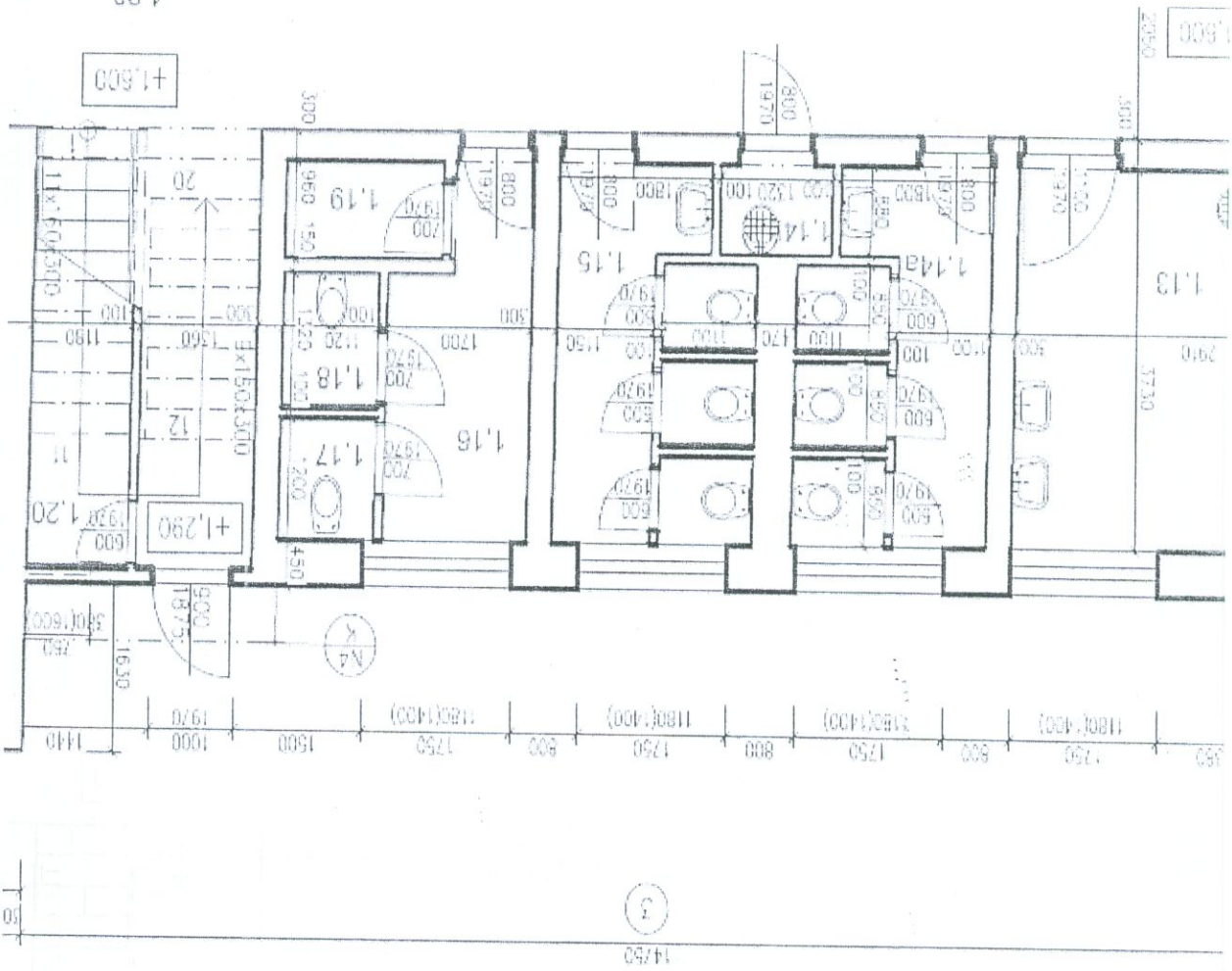


005

005

WC ŽENY - budova č.p. 513, 1NP

Legenda: místnost číslo 1,15

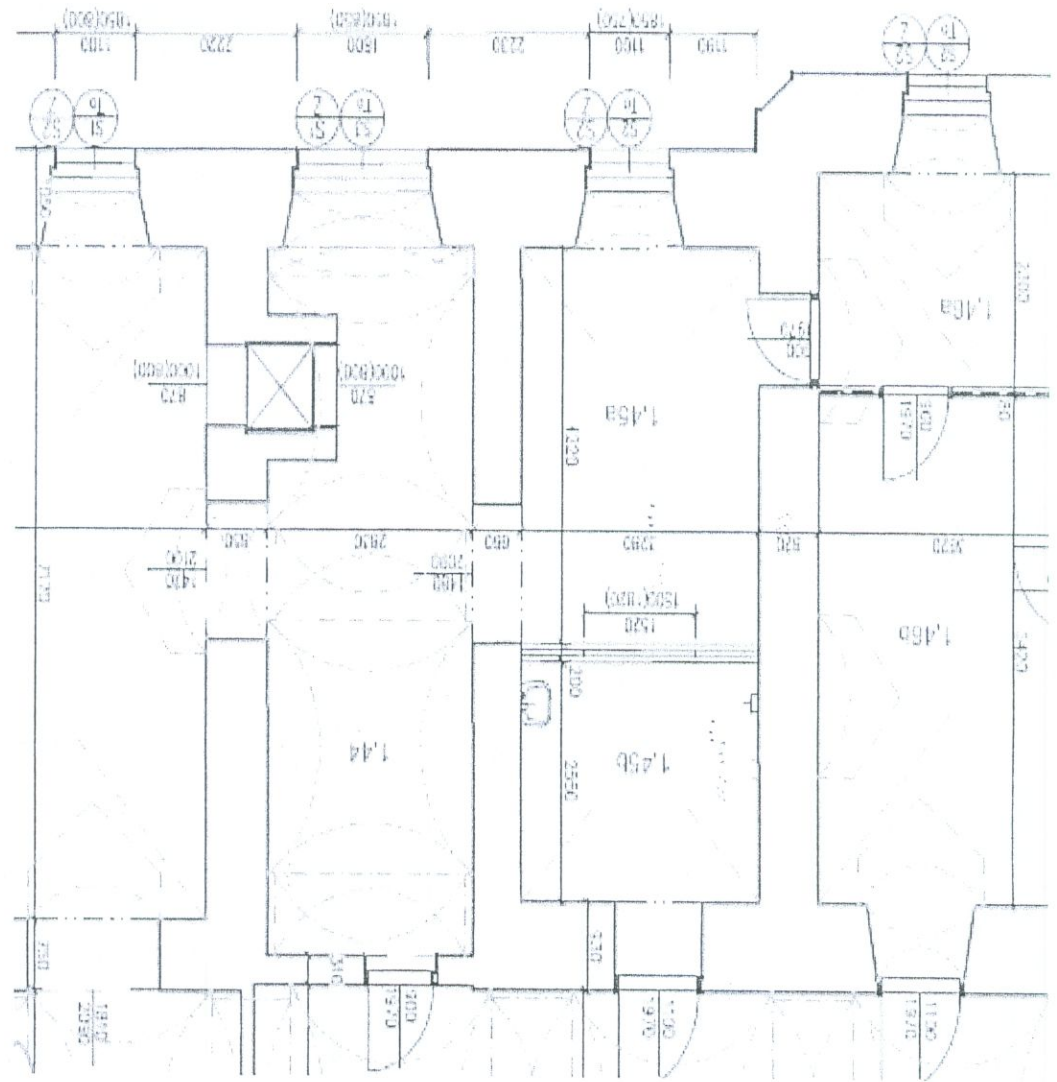


500

600

Přípravná těsta, budova č.p.515, 1NP

Legenda: místnost číslo 1,45a



500

500

900

900

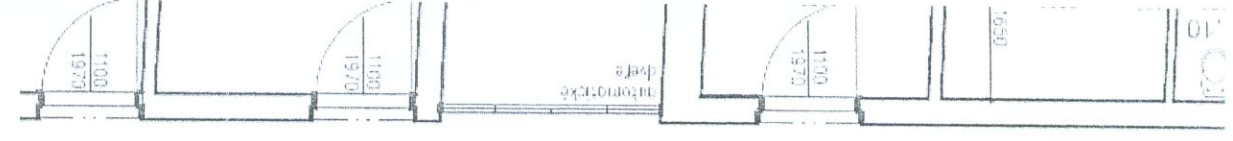
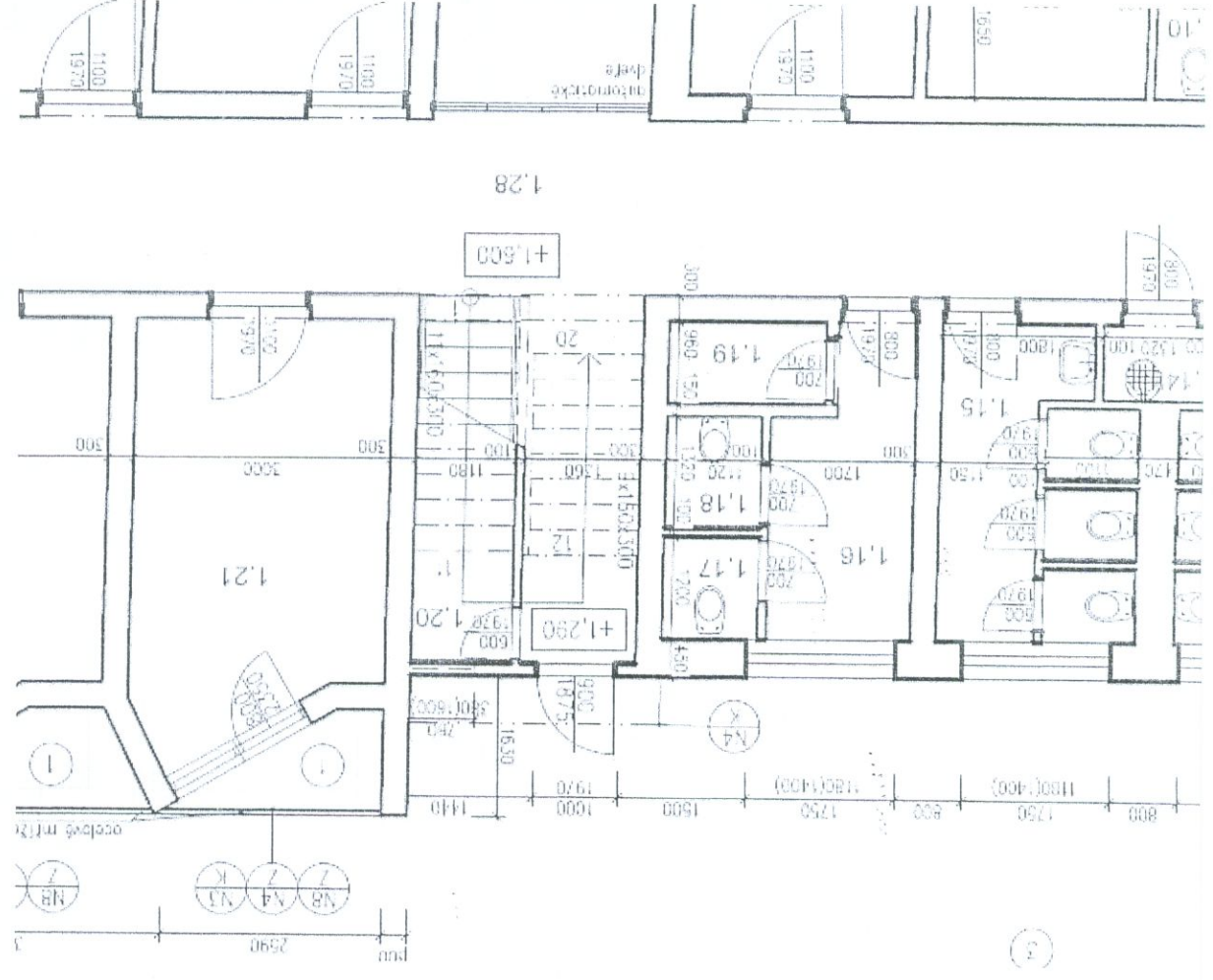
Sociální zařízení zaměstnanců, budova č.p.513, INP

Legenda: místnost číslo 1,16

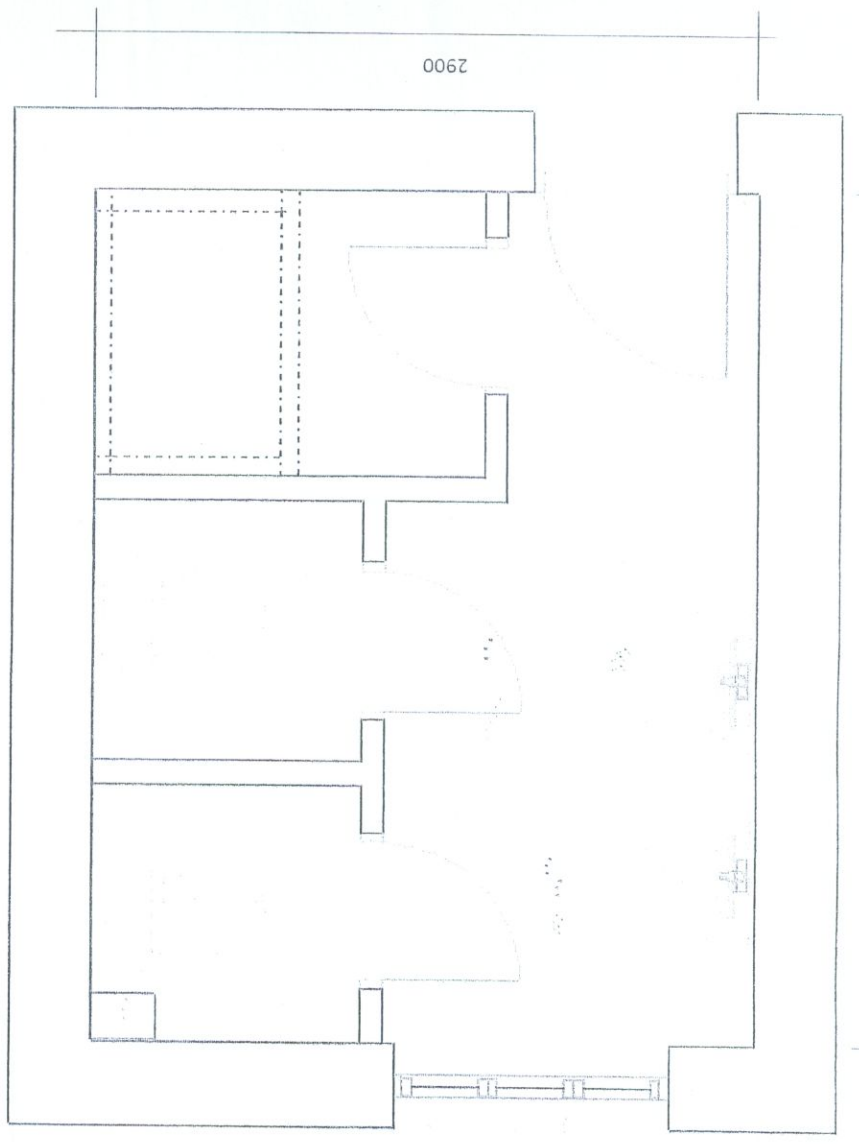
místnost číslo 1,17

místnost číslo 1,18

místnost číslo 1,19

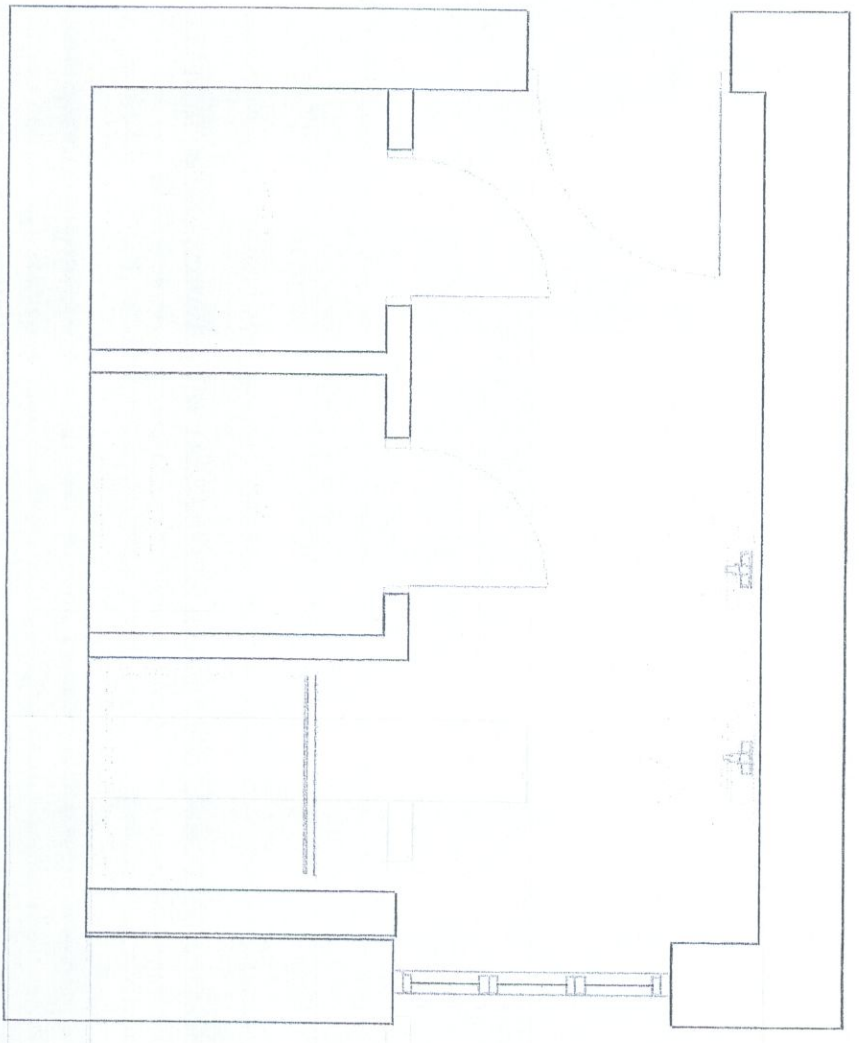


3700



STÁVAJÍCÍ STAV

2900



NOVÝ STAV

900

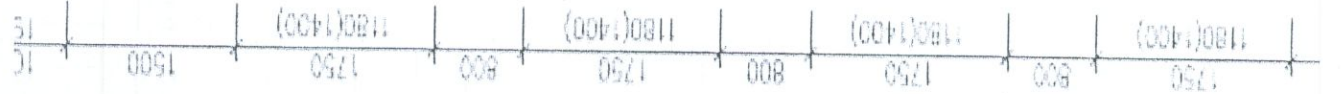
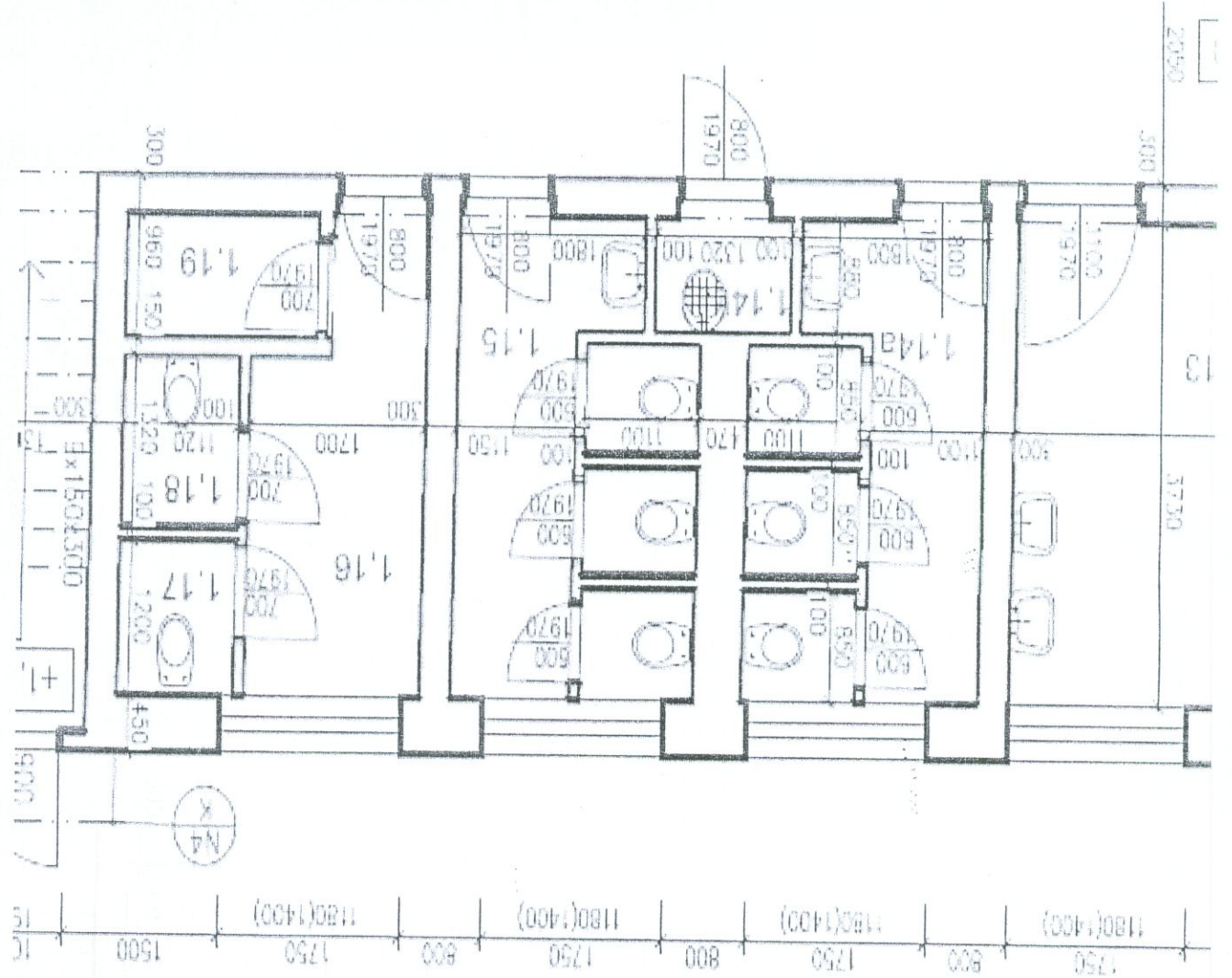
900

800

800

WC MUŽI budova č.p. 513, 1NP

Legenda: místnost číslo 1,14a



Závěr:

Vzhledem k absenci původní projektové dokumentace je nutno před vlastním zahájením prací ověřit umístění a stav odpadní kanalizace v místě předpokládaného napojení.

Finální povrchová úprava po zednických pracích (malby stěn) je součástí výkazu výměr pouze pro dotčené prostory. Ostatní prostory nejsou začleněny do výkazu výměr a objednatel si ji provede na své náklady dle svých možností a požadavků.

Před prováděním montážních prací musí být pracující seznámeni s požárními předpisy (ČSN 06 0510, ČSN 05 0630), bezpečnostními předpisy (ČSN 34 3100) a předpisy o bezpečnosti práce (vyhl.č.324/90 Sb).

Montáž mohou provádět jen pracovníci firmy, jež mají platné oprávnění k těmto pracím. Při demontáži a montáži se musí dát pozor na stávající rozvody (zejména elektroinstalace). Při náterech musí být prostor řádně větrán.

Montáž potrubí vody (systém PPR) se provede dle montážního předpisu výrobce. Všechny prvky systému odpovídají požadavkům zákona 22/97Sb. a souvisejícím NV 163/02, 168/97, 169/97, zák.258/00Sb. Potrubí na studenou i teplou vodu bude v tlakové třídě PN16. Všechna potrubí budou opatřena tepelnou izolací (viz. vyhl.č.15110 1), popřípadě bude izolace doplněna i na částech stávajícího potrubí (vícepráce dle souhlasu investora).

Po montáži nových rozvodů, před osazením izolace, se provede tlaková zkouška vnitřního vodovodu dle ČSN 73 6660 a ohledem na doporučení výrobce potrubí, dále proplach a dezinfekce. U nových odpadů se provedou zkoušky těsnosti dle ČSN 73 6760. U rozvodu UT bude provedena tlaková zkouška včetně protokolu dle ČSN 060310.

Práce na el. zařízení provádět pouze podle bezpečnostních předpisů ČSN 34 3100.

Základní ochrana el. zařízení před vznikem nebezpečného dotykového napětí je samočinným odpojením od zdroje.

Krytí el. předmětů, těsnost instalace a volba vedení odpovídají danému prostředí a podkladům vč. stupně kvalifikace osob pro obsluhu a pro práci na el. zařízení.

Ochrana vedení před zkratem a přetížením je provedena pojistkami a jističi podle ČSN 32 000.5.523, 4.473,4.43. Barevné označení vodičů odpovídá ČSN 34 0165.

Obsluhou el. zařízení mohou být pověřeni pracovníci seznámení. Údržbu a opravy el. zařízení mohou provádět jen pracovníci znalí resp. znalí s vyšší kvalifikací.

Veškeré montážní práce musí být prováděny dle vyhl. 48/82 Sb. a vyhl. č.324/90 Sb. ČÚBP, kterou se stanoví základní požadavky k zajištění bezpečnosti práce a technologických zařízení a podle platných technologických postup. Montážní práce mohou provádět pouze osoby mající platné pověření a odbornou způsobilost.

Ve Strážnici dne 22.2.2016

Otopná tělesa a rozvody ÚT:

V dotčených prostorech budou demontována stávající otopná tělesa. Budou osazena nová otopná tělesa Radik, případně Korado. Každé těleso bude osazeno ventilem a odvzdušňovacím ventilem.

Vzduchotechnika:

Pro podtlakové větrání dotčených prostor jsou navrženy odtahové axiální nástěnné ventilátory se zpětnou klapkou, časovým doběhem. Min. požadovaný jednotkový výkon je 100 m³/h.

Ventilátory budou umístěny pod úrovni překladů (SDK podhledů). Ventilátory ve sprchách jsou umístěny těsně pod stropem.

Potrubí bude vypádováno směrem k obvodové stěně, kde bude přizpůsobeno pro odvod kondenzátu, po celé délce bude opatřeno tepelnou izolací a v prostoru sprch zakrytováno protipožárními impregnovanými SDK deskami.

Elektrické zapojení bude provedeno přes samostatný vypínač s časovým doběhem (min. 10 minut).

Úprava elektroinstalace:

Úpravy spočívají v dodávce a montáži nových vypínačů a zásuvek, zapojení ventilátorů a ve změně vedení vnitřních el. rozvodů (s ohledem na nové stavební řešení a požadavky rekonstrukce).

Veškeré rozvody budou provedeny pomocí kabelů CYKY a vodičů s měděnými jádry příslušných průřezů a počtu žil. Rozvody budou vedeny vždy vodorovně, kolmo a pravouhle k budově. Veškerá instalace dotčených prostor bude v provedení pod omítkou s min. krytím 10 mm

Veškerou instalaci je třeba provést v souladu s platnými předpisy a normami ČSN, směrnice pro příslušný typ objektu.

Veškeré práce musí být prováděny v souladu s platnými předpisy a normami ČSN podle požadavků a technologických podkladů investora v úzké koordinaci s ostatními řemesly.

Stavební úpravy všeobecně:

Bude provedeno vyzdění nových příček vč. osazení zárubní.

Nové příčky tl.10 cm budou zhotoveny z pórobetonových tvárníc (napojení na stávající zdivo pomocí ocelových profilů).

Podlahy pod dlažbu budou vyrovnány, vystěrkovány. Sprchy budou opatřeny nátěrovou izolací. Omítky budou po odsekání obkladů zajištěny a vyrovnány.

Dlažba v sociálním zařízení a WC - protiskluz RIO, dlažba ve sprchách- proti skluz RII. Protiskluzová dlažba bude doložena atestem.

Stěny budou zajištěny a v místech sprch budou s přesahem opatřeny nátěrovou izolací. Výška keramického obkladu dotčených místností (po celém obvodu)- 2m. Nové svislé kanalizační potrubí bude obloženo sádrokartonovým obkladem.

Ostatní plochy, včetně viditelných ploch překladů, budou vybělené.

Barevné sladění dlažby, obkladů a nátěrů si určí provozovatel v dostatečném předstihu před provedením.

Zařizovací předměty :

Specifikace jednotlivých zařizovacích předmětů - viz. položkový rozpočet. Umyvadla a WC budou keramická v bílé barvě.

Rozvody SV, TV, vody:

Horizontální rozvody SV, TV budou upraveny pouze v místech úpravy napojení nádržek WC, posunutí vývodů baterií umyvadlových a sprchových. V prostorách, sprch, WC a umývárny budou horizontální rozvody vedeny ve zdi.

Veškeré nové rozvody SV a TUV budou provedeny v PPR PN20.

Veškeré rozvody vody budou opatřeny odpovídající izolací.

Vodovod bude proveden v souladu s ČSN 73 6660. Po ukončení montáže vnitřního vodovodu se provedou přeepsané zkoušky vnitřních rozvodů.

Kanalizace:

Stoupací litinové kanalizační potrubí a rozvody vedené pod stropem I.NP bude demontováno a nahrazeno plastovým KG.

Před zahájením montáže nové kanalizace budou provedeny sondy ke zjištění skutečné trasy vedení a hloubky uložení stávajícího svodného kanalizačního potrubí v předpokládaném místě napojení.

Ležaté kanalizační svody sphaškové kanalizace jsou vedeny pod podlahou I.NP. Úprava a posunutí bude řešeno pouze u sociálního zařízení zaměstnanců – ženy I.NP.

Veškeré nové vnitřní a přípojovací rozvody kanalizace budou provedeny v systému HT a zazděny. Svodná kanalizace (pod podlahou I.NP) v systému KG.

Po ukončení montáže budou provedeny přeepsané zkoušky vnitřní kanalizace podle ČSN 73 6760. Kanalizace bude provedena v souladu s ČSN EN 12056 a ČSN 75 6760.

Technická zpráva k veřejné zakázce „Oprava WC pro uživatele a koupelny a WC pro zaměstnance, oprava přípravný těsta “ .

Rozsah rekonstruovaných objektů v Domově pro seniory Strážnice, příspěvková organizace:

Oprava obkladů v přípravně těsta, budova čp.515,1 NP, místnost č.1.145a

Oprava sociálního zařízení – izolace, budova čp.513,1NP, místnost 1.08-1.10

Oprava sociálního zařízení zaměstnanců, budova čp.513, 1NP, místnost č.1.16-1.19

Oprava WC odd. POHODA, budova čp. 516, 2NP, místnost č.2.46-2.48

Oprava WC ženy , budova čp.513,1.NP, místnost č. 1.15

Oprava WC ženy , budova čp. 513,2.NP , místnost č.2.10

Oprava WC muži, budova čp. 513, 1.NP, místnost č.1.14a

Úvod:

Zpráva řeší rekonstrukci sociálního zařízení pro Domov pro seniory Strážnice, příspěvková organizace, Preláta Horného 515, 696 62 Strážnice, včetně nových zařizovacích předmětů, otopných těles, stavebních úprav a úprav rozvodů vody, kanalizace, vytápění a vzduchotechniky dotčených prostor.

Technické řešení:

Pro splnění požadavků na funkčnost a bezpečnost provozu bude ve stávajících sociálních zařízeních částečně provedena změna stavebního uspořádání, a to pouze v budově čp.513. Nově budou instalovány zařizovací předměty, otopná tělesa, dveře, zásuvky a vypínače elektroinstalace a vzduchotechnika. V souvislosti s tím a v návaznosti na stavební úpravy v jednotlivých podlažích proběhne i rekonstrukce svislých a částečně i horizontálních rozvodů studené a teplé vody, kanalizace a vytápění. Vše bude uvedeno v položkových rozpočtech v jednotlivých místnostech.

Popis jednotlivých úprav:

Demontáže a bourací práce:

V dotčených prostorech stávajících sociálních zařízení bude provedena demontáž:

- veškeré zařizovací předměty vč. příslušenství
- otopná tělesa vč. držáků a přípojek
- vypínačů a zásuvek elektroinstalace
- přípojná místa svislé i horizontální rozvody vody, kanalizace a vytápění

Dle dalšího upřesnění bude provedeno vybourání stávajících příček a zárubní, a to v místnosti izolace č.1.08 -1.10 a soc. zařízení pro zaměstnance- místnosti č.1.16-1.19 v budově čp.513. Dále bude provedeno vybourání a osekání obkladů a dlažby.

Před zahájením montáže nové kanalizace budou provedeny sondy ke zjištění skutečné trasy vedení a hloubky uložení stávajícího svodného kanalizačního potrubí.