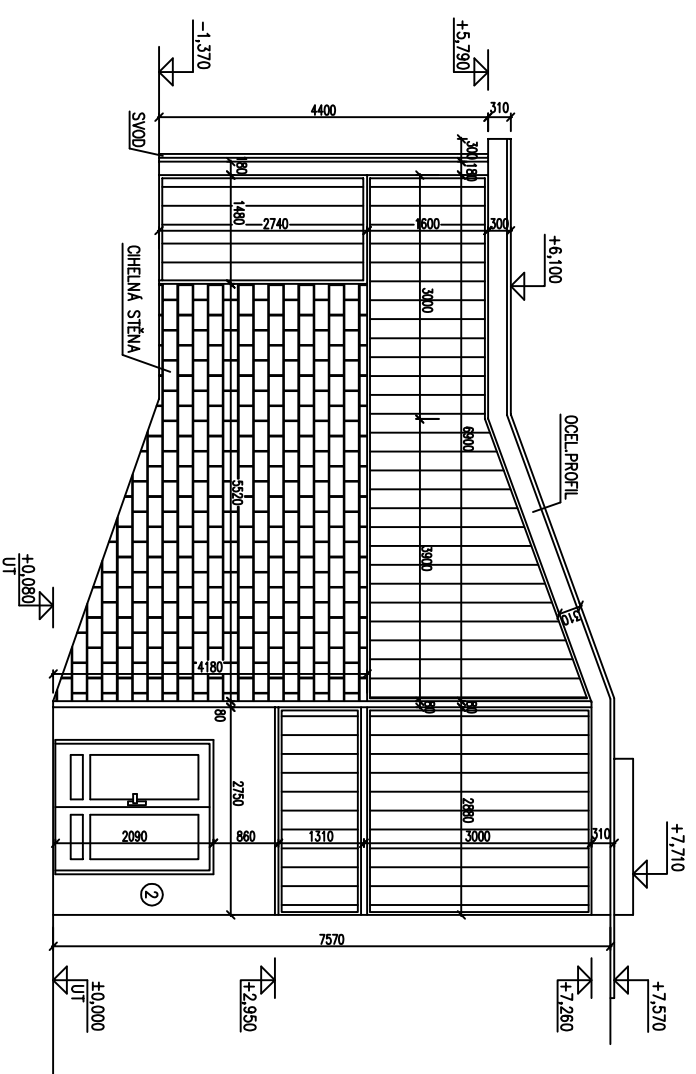
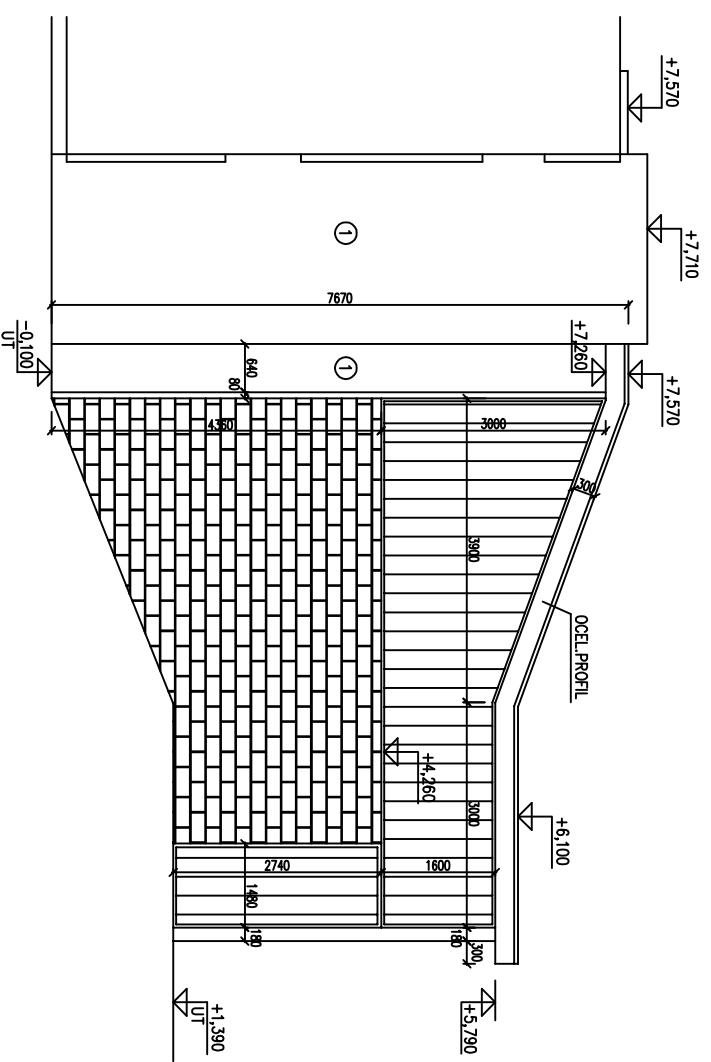


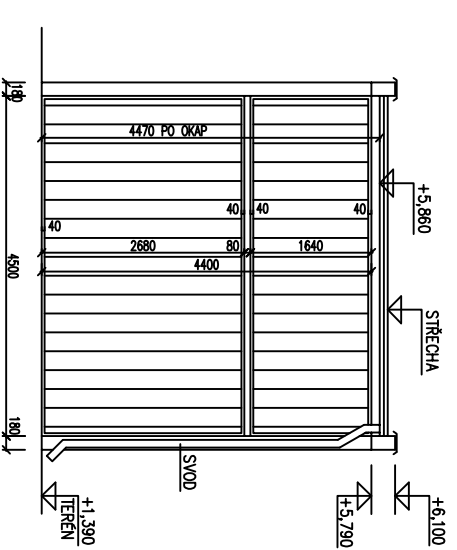
POHLED SEVEROZAPADNÍ



POHLED JIHOVÝCHODNÍ



POHLED ČELNÍ



POZNÁMKA

- PROSKLENÉ STĚNY SCHODIŠTĚ – COPILIT + OCEL.KONSTRUKCE (NĀTĚR ODSTĪN ČERNÝ)  
 – VYZDĚNÉ STĚNY JSOU OBLOŽENY KER.PASKY – CHELNĚ  
 – VSTUPNÍ DVERĚ – PLASTOVÉ PROFILY – ODSTĪN BILÝ  
 ① OMLITKA ODSTĪN – ZELENOMODRÝ  
 ② OMLITKA ODSTĪN – OKROVÝ  
 – KLEMPŘSKÉ PRVKY – PODOKAPNÍ ŽLAB A SVOD – PLECH TĪŽN

+3,270 = 2.N.P.  
 ±0,000 = 1.N.P.

VED.PROJEKTANT Ing. Bačík	ODPOV.PROJ. Ing. Bačík	KRESLIL Dana Dvořáková	KONTROLOVAL Ing. Bačík
OÚ BRNO MÚ BRNO INVESTOR MŠ A ZŠ SPECIÁLNÍ PR. ŠKOLA, IBSENOVA 114/1, BRNO-LESNÁ STAVBA MŠ SPECIÁLNÍ, ZŠ SPECIÁLNÍ A PRAKTICKÁ ŠKOLA BRNO, IBSENOVA 1 STAVBNÍ ÚPRAVY-ZATEPLENÍ OBVODOVĚHO PLOŠTĚ PŘEDLOŽENÉHO SCHODIŠTĚ			
OBSAH POHLEDY – STÁVAJÍCÍ STAV		FORMÁT 2 A4	KOPIE
DIS.VYKR. 2.5.		STUPEŇ DSP	ČÁST F
MĚR. 1:50		DATA 01/2013	
		ZAK.čís. 615/2013	
		MĚR. 1:50	