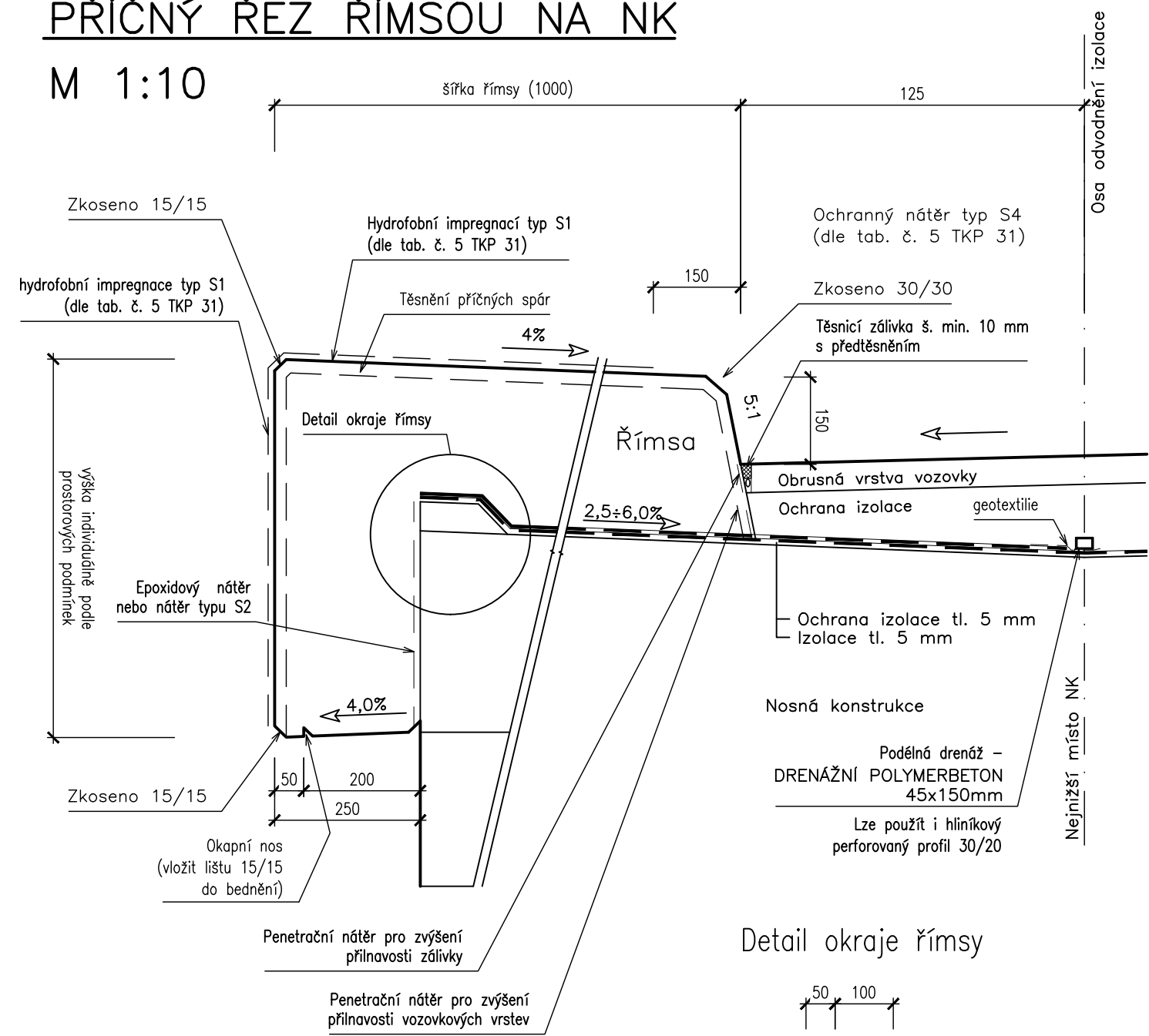


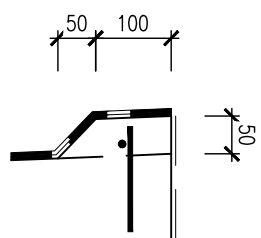
SCHÉMA ŘÍMSY

PŘÍČNÝ ŘEZ ŘÍMSOU NA NK

M 1:10

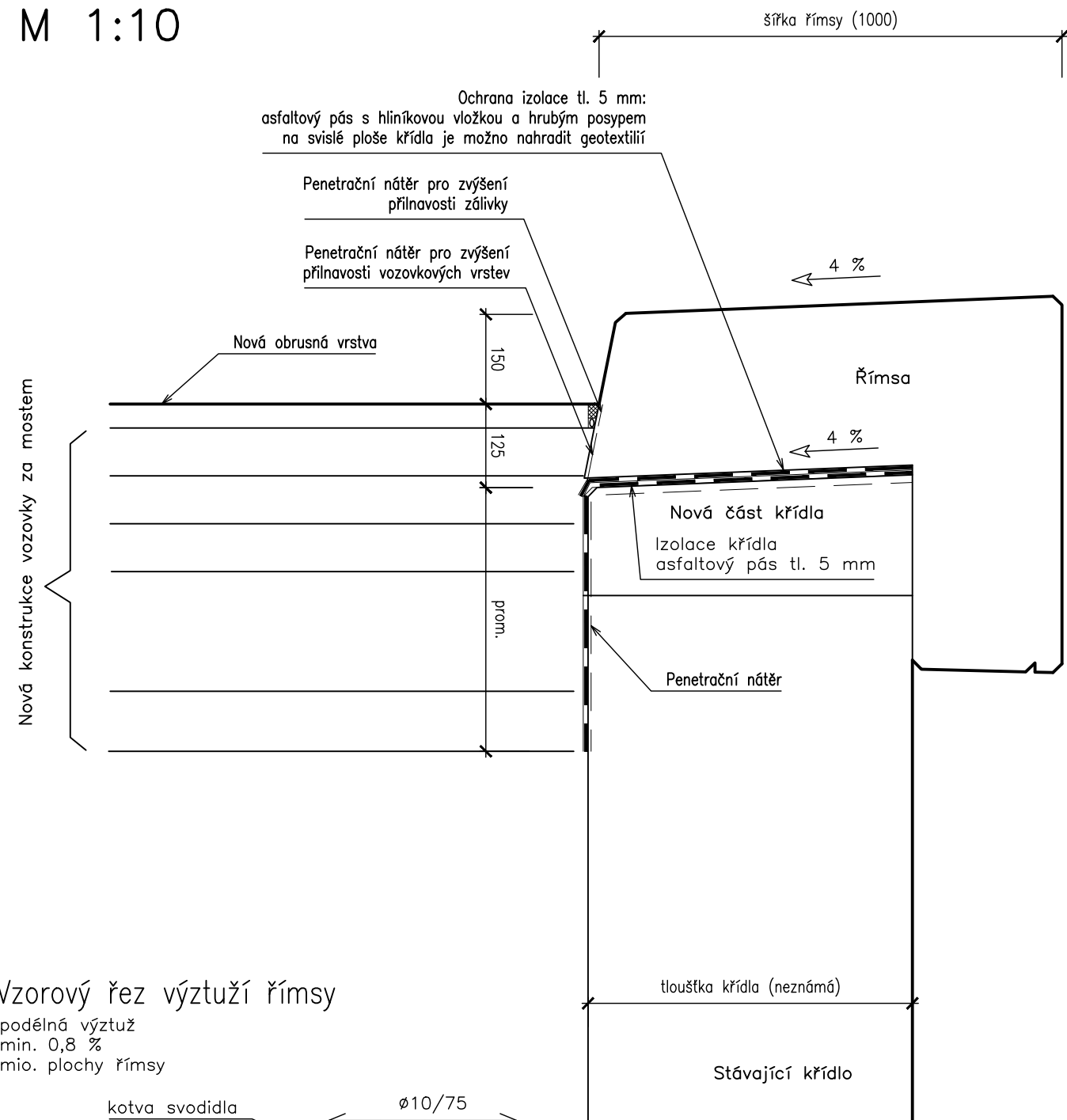


Detail okraje římsy

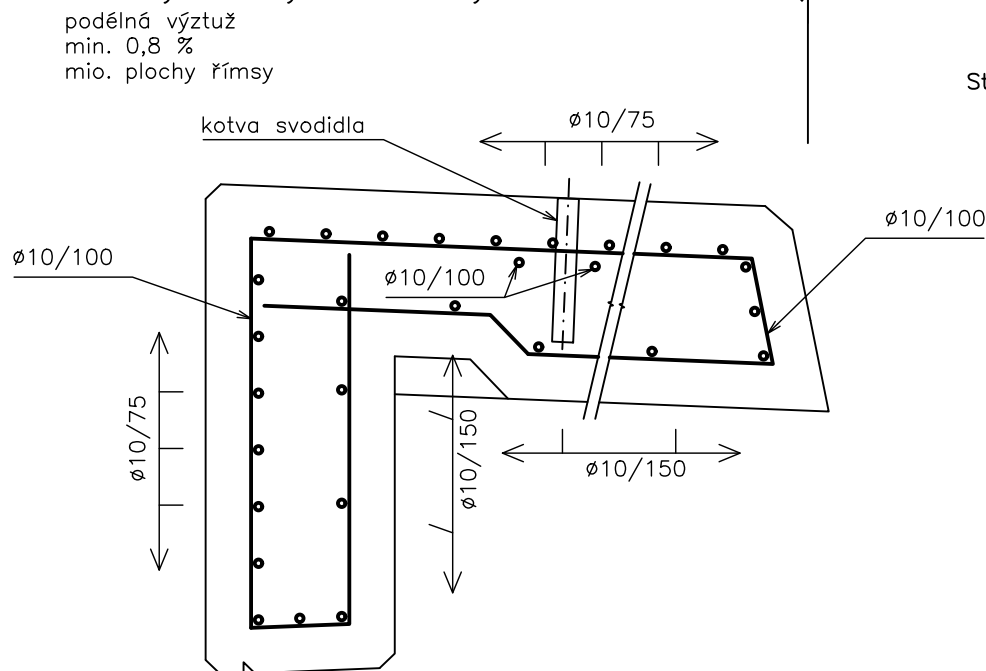


PŘÍČNÝ ŘEZ ŘÍMSOU NA KŘÍDLÉ

M 1:10

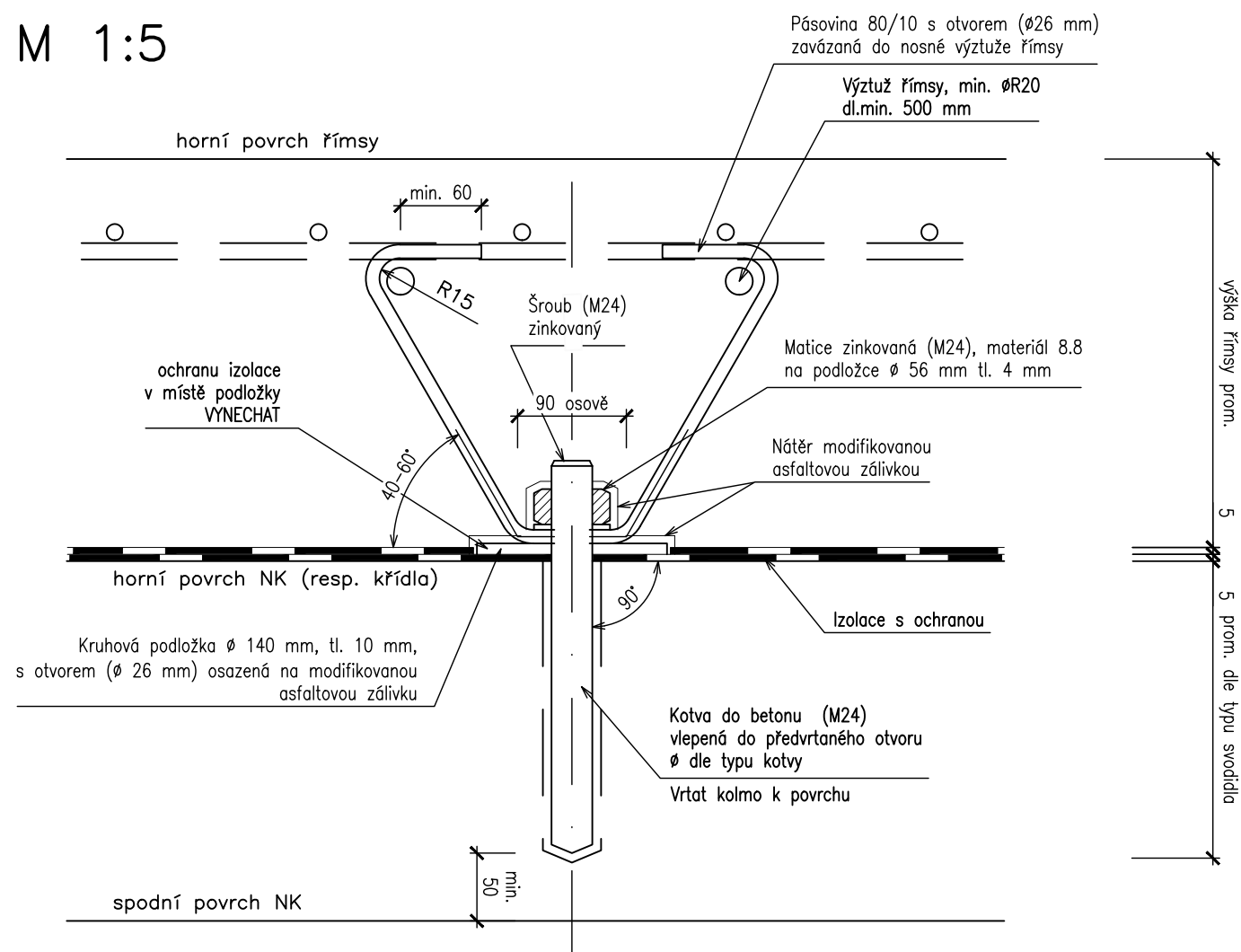


Vzorový řez výztuží římsy



KOTVA ŘÍMSY

M 1:5



POVRCHOVÁ OCHRANA :

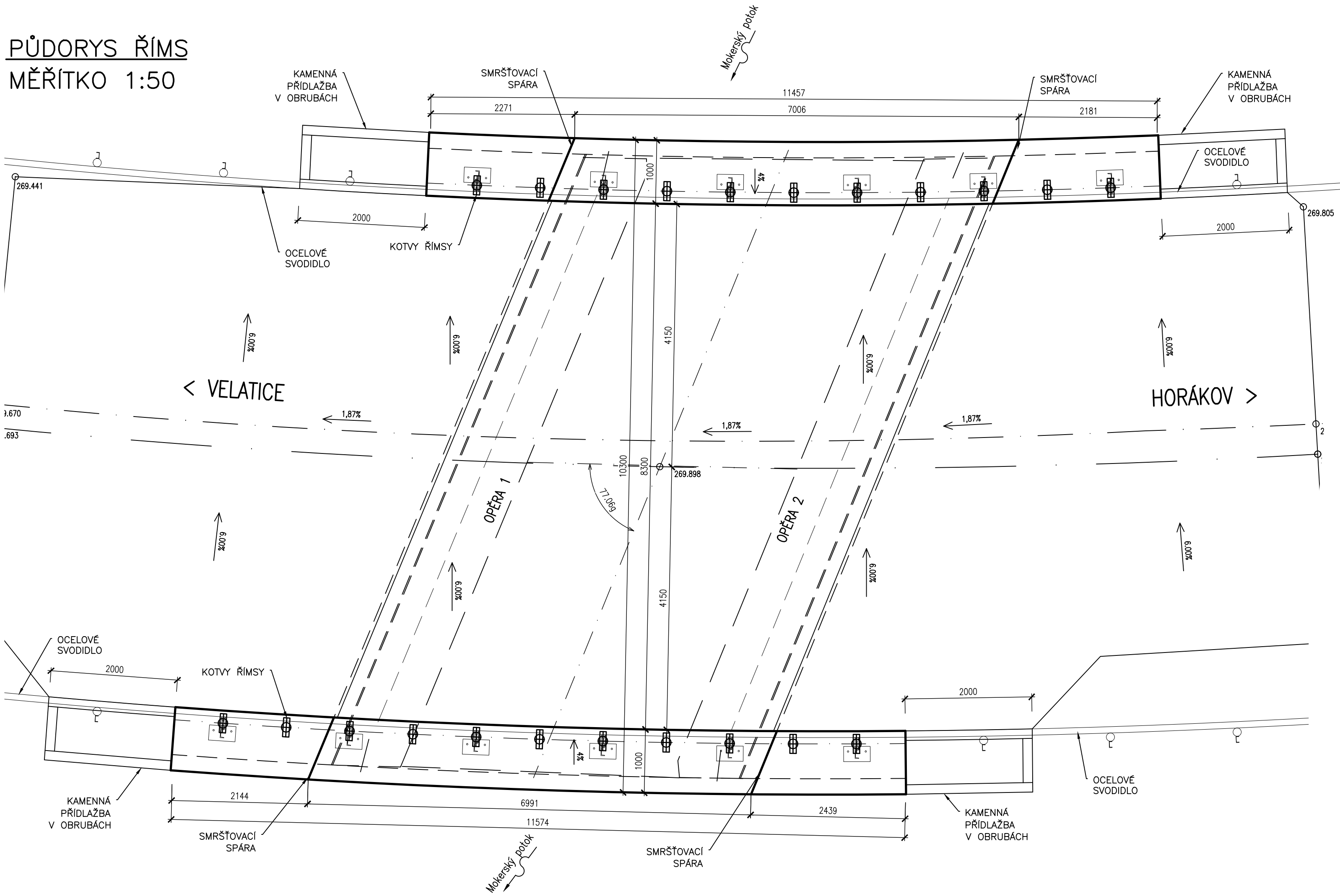
- Očištění povrchu je součástí zinkování ponorem a provádí se ponořením do roztoku kyseliny a opláchnutím ve skalici
- Zinkování ponorem dle ČSN EN ISO 1461, nominální tloušťka zaskládného filmu 50 µm, minimální tloušťka 40 µm
- Pro ocelovou pásovinu platí pouze v případě dlouhé prodlevy mezi výrobou a zabetonováním do římsy (přestávka mezi stavebními sezónami). Jinak postačí ošetření základním nátěrem.

POZNÁMKA:

Tvar kotvy se navrhuje vždy individuálně s ohledem na tvar římsy. Dle požadavku zhotovitele možno použít i jiný certifikovaný systém

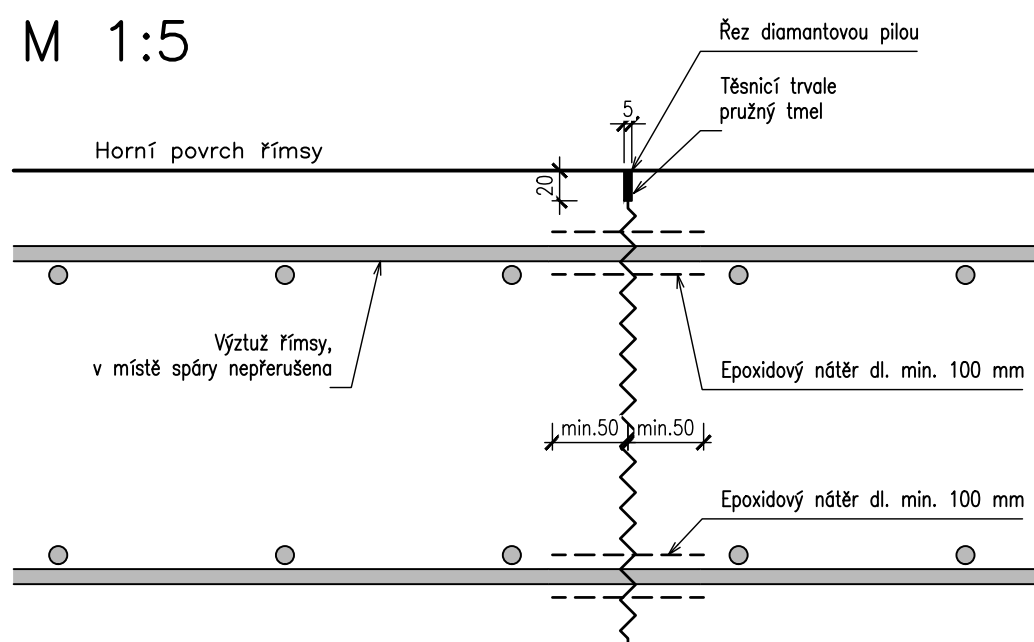
PŮDORYS ŘÍMS

MĚŘITKO 1:50



SMRŠŤOVACÍ SPÁRA

M 1:5



POZNÁMKY:

- Úprava spáry je vykreslena pro horní povrch, stejně se provede i na bočních plochách římsy
- Rozsah těsnění spár viz. detail říms

SOUŘADNÝ SYSTÉM : S-JTSK

VÝŠKOVÝ SYSTÉM : BpV

| | | | |
|------------------------|---|----------------|-----------------|
| Hlavní projektant: | Ing. Jaromír RUŠAR | | |
| Zodpovědný projektant: | Ing. Jaromír RUŠAR | | |
| Vypracoval: | Ing. Tomáš KNOBLOCH | | |
| Kontroloval: | Ing. Jaromír RUŠAR | | |
| Kraj: | Jihomoravský | Datum: | 12 / 2015 |
| Zadavatel: | Správa a údržba silnic Jihomoravského kraje, příspěvková organizace | Formát: | 6 A4 |
| Název akce: | Most ev.č. 3833-2 Mokrá-Horákov | Měřítko: | 1:50, 1:10, 1:5 |
| Název objektu: | 4 - VÝKRESY NOVÉHO STAVU | Účel: | TP, PDPS |
| Název výkresu: | SCHÉMA ŘÍMSY | Čís.zakáz.: | 171 - 2015 |
| | | Archivní čís.: | 45 - 2015 |
| | | Čís.soupravy: | Čís. výkresu: |
| | | | 4.7 |