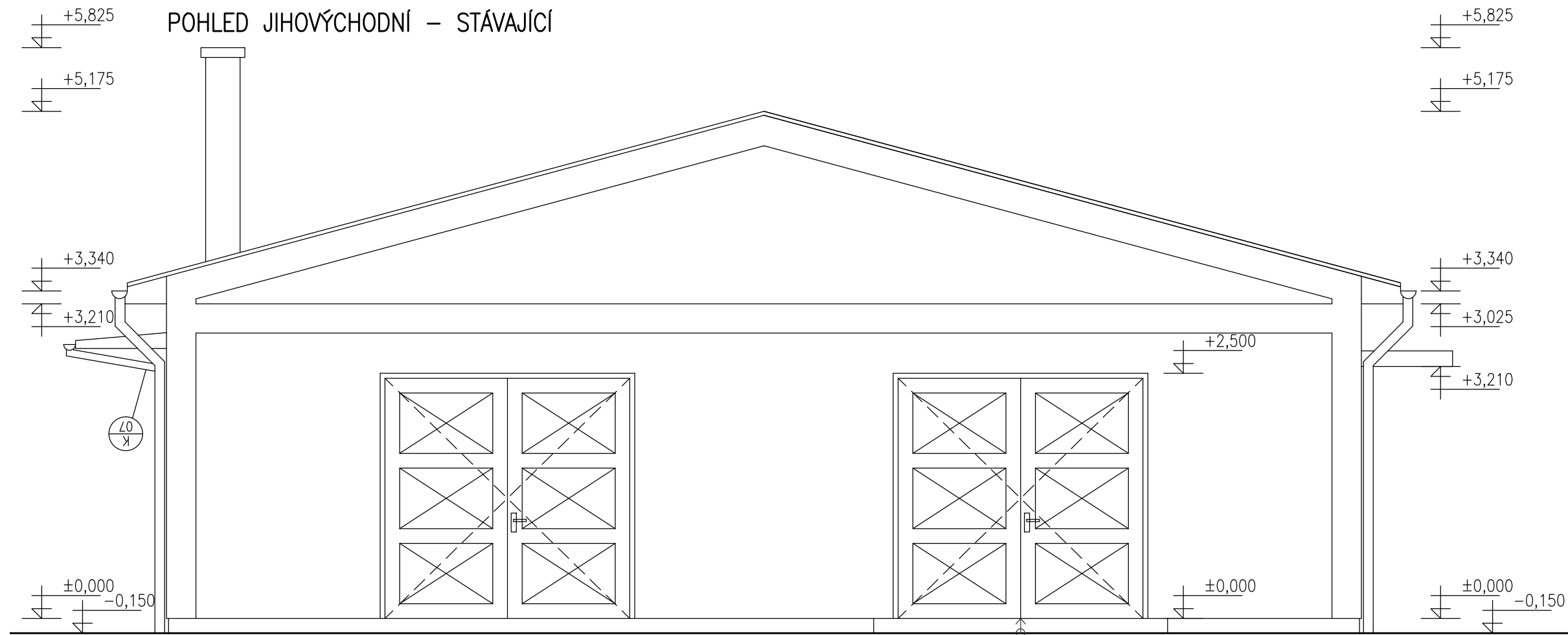



## POZNÁMKY

- \* FASÁDA
  - PROVEDEN KOMPLETNÍ ZATEPLOVACÍ SYSTÉM TL. 100MM
  - SILIKÁTOVÁ OMITKA – FRAKCE 1MM
  - FASÁDNÍ BARVA – BAREVNÝ ODSŤÍN NÁTĚRU UPŘESNĚN DODAVATELEM PO ODSOUHLASENÍ INVESTOREM – SHODNÝ TYP A ODSŤÍN SE STÁVAJÍCÍM OBJEKTEM PÁLENICE NÁVRH: BAREVNÝ ODSŤÍN – SVĚTLÁ ŽLUTÁ, DLE STÁVAJÍCÍHO OBJEKTU PÁLENICE
  - PODEZDÍVKA (ROZSAH VIZ. GRAFICKÁ ČÁST) CEMENTOVÝ STŘÍK – BAREVNÝ ODSŤÍN (VZOR) URČEN A.D. A INVESTOREM BĚHEM REALIZACE
- \* STŘEŠNÍ KRYTINA
  - OCELOVÁ PLECHOVÁ S POPLASTOVANOU POVRCHOVOU ÚPRAVOU – VZOR SKLÁDANÝCH TAŠEK – BAREVNÝ ODSŤÍN CIHLOVĚ ČERVENÝ
- \* VÝPLNĚ OTVORŮ
  - OSAZENA PLASTOVÁ OKNA TEPELNĚ IZOLAČNÍ ZASKLENÁ IZOLAČNÍM DVOJSKLEM ( $U=1,1 \text{ W/Km}^2$ )
  - BAREVNÝ ODSŤÍN UPŘESNĚN A.D. A INVESTOREM PŘED REALIZACÍ
- \* KLEMPÍŘSKÉ PRVKY
  - MĚDĚNÝ (Cu) PLECHTL. 0,63 MM
- \* KOMINOVÁ TĚLESA
  - KOAXIÁLNÍ ODKOURENÍ OD PLYNOVÉHO KOTLE, TURBO KOTEL
- \* KONSTRUKČNÍ VAZBY BUDOU UPŘESNĚNÝ VÝROBNÍ DOKUMENTACÍ A A.D.
- \* VEŠKERÉ ROZMĚRY NUTNO NA STAVBĚ OVĚŘIT PŘEMĚŘENÍM
- \* ZA BEZPEČNOST A OCHRANU ZDRAVÍ PŘI PRÁCI ODPOVÍDÁ DODAVATEL STAVBY



ZODPOVĚDNÝ PROJEKTANT		VYPRACOVAL	HLAVNÍ INŽ. PROJEKTU	 <b>atelier svět</b> Daskabát 268 379 01 Třeboň tel: 721 104 181 email: atelier.svet@tiscali.cz
Ing. Michal Skalík		Jiří Novotný	Ing. Michal Skalík	
			KRAJ	Jihomoravský
OBJEDNATEL Střední odborná škola vinařská a Střední odborné učiliště zahradnické, Sobotní 116, Valtice, 691 42				
AKCE				
MOŠTÁRNA NA PARCELE Č. 946/1 KATASTRÁLNÍ ÚZEMÍ VALTICE				
OBSAH				
POHLED SEVEROZÁPADNÍ, JIHOVÝCHODNÍ				

DATUM	Duben 2015
ČÍSLO ZAKÁZKY	742/15
MĚŘÍTKO	1:50
ČÍSLO KOPIE	ČÍSLO VÝKRESU D.1.1. 08