

POHLED ČELNÍ - ZÁPADNÍ
UČEBNÝ PAVILON - SEKCE C

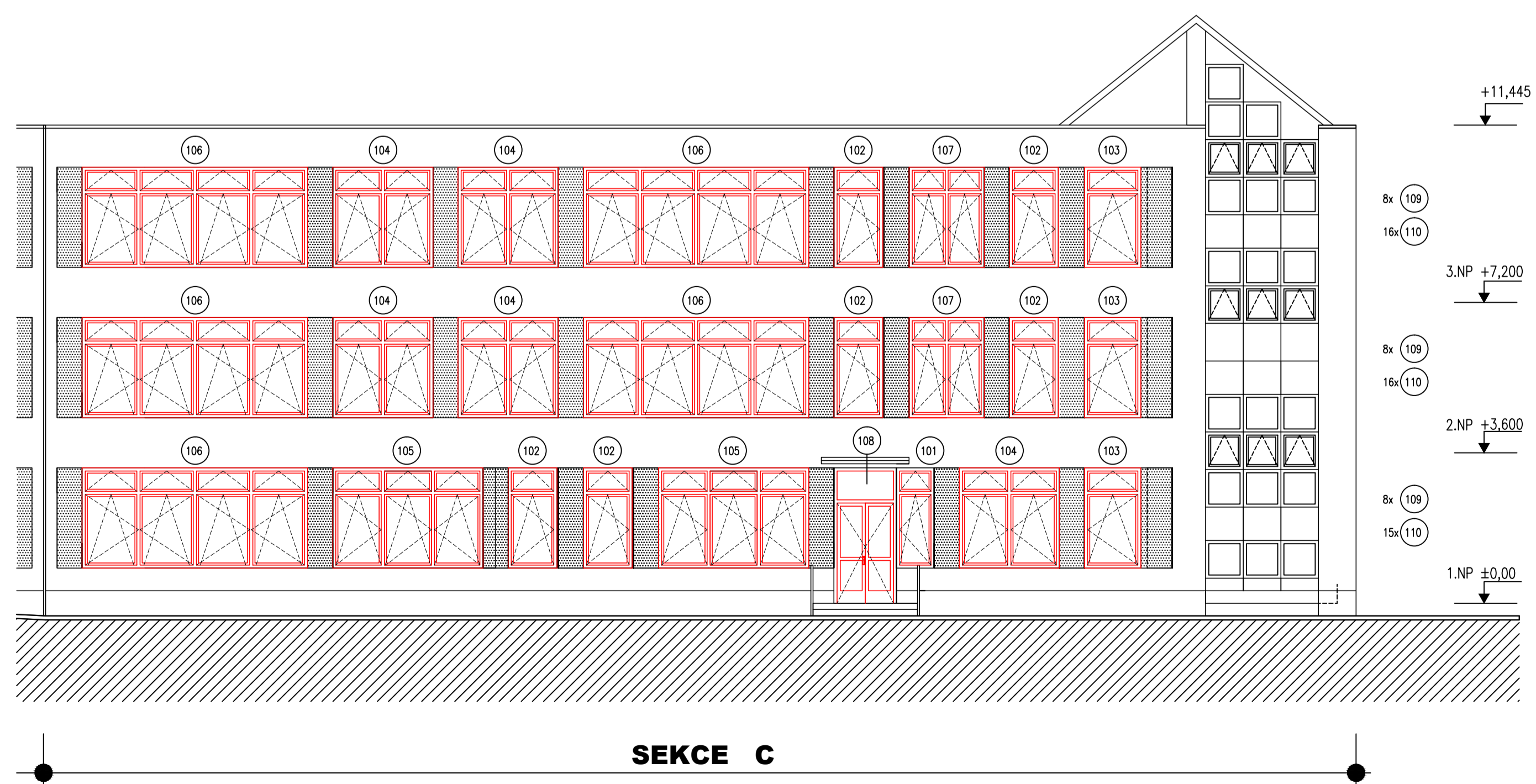
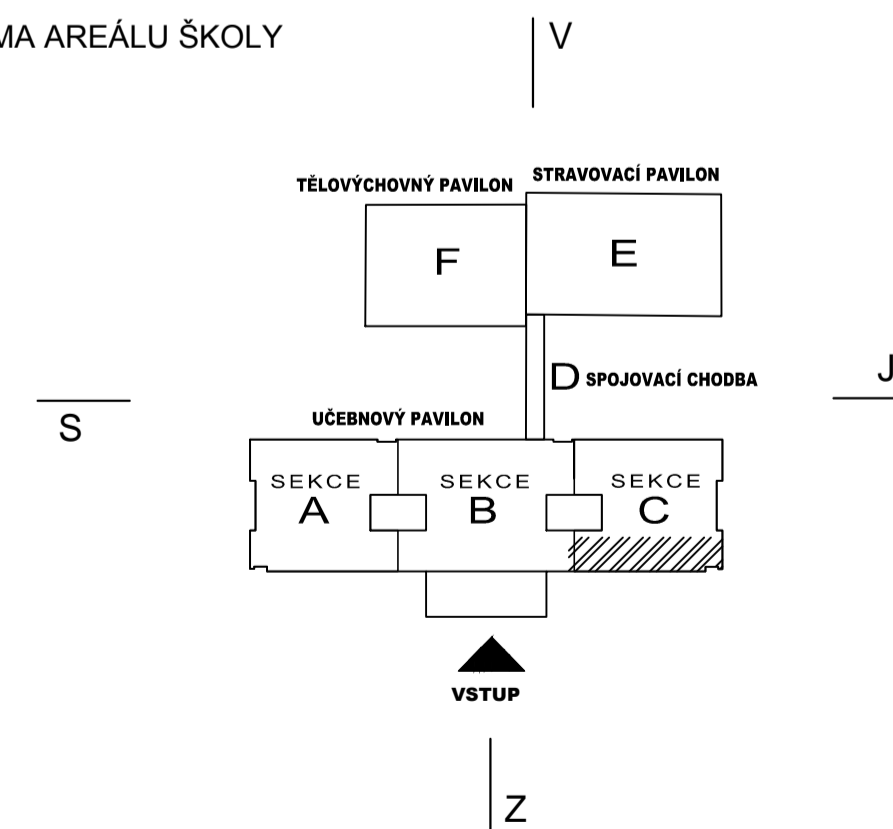


SCHÉMA AREÁLU ŠKOLY



±0,000 = 1.NP (VSTUPNÍ HALA)

KLASICKÉ A ŠPANĚLSKÉ GYMNAZIUM BRNO-BYSTRC, p.o., VEJRSTOVA 2		ARCHITEKTI TIHELKA - STARYCHA s.r.o.	
PROJEKTOVÁ DOKUMENTACE PRO ZHOTOVENÍ STAVBY A VÝBĚR DODAVATELE STAVBY		BRNO, GARGULÁKOVA 32, 614 00	
VEDOUČÍ PROJEKTANT	ING. ARCH. Z. TIHELKA	DATUM	7/2016
ZODPOVĚD. PROJEKTANT	ING. ARCH. M. STARYCHA	ZAK. ČÍSLO	
VYPRACOVAL	BC. RADIM HUBENÝ	STUPEŇ	
STAVEBNÍK: KLASICKÉ A ŠPANĚLSKÉ GYMNAZIUM, BRNO-BYSTRC, PŘÍSPĚVKOVÁ ORGANIZACE		D.1.1-ARCH.-STAVEBNÍ ŘEŠENÍ	
POHLED ZÁPADNÍ - SEKCE C		MEŘÍTKO	C. VÝKRESU
NÁVRH		1 : 100	105