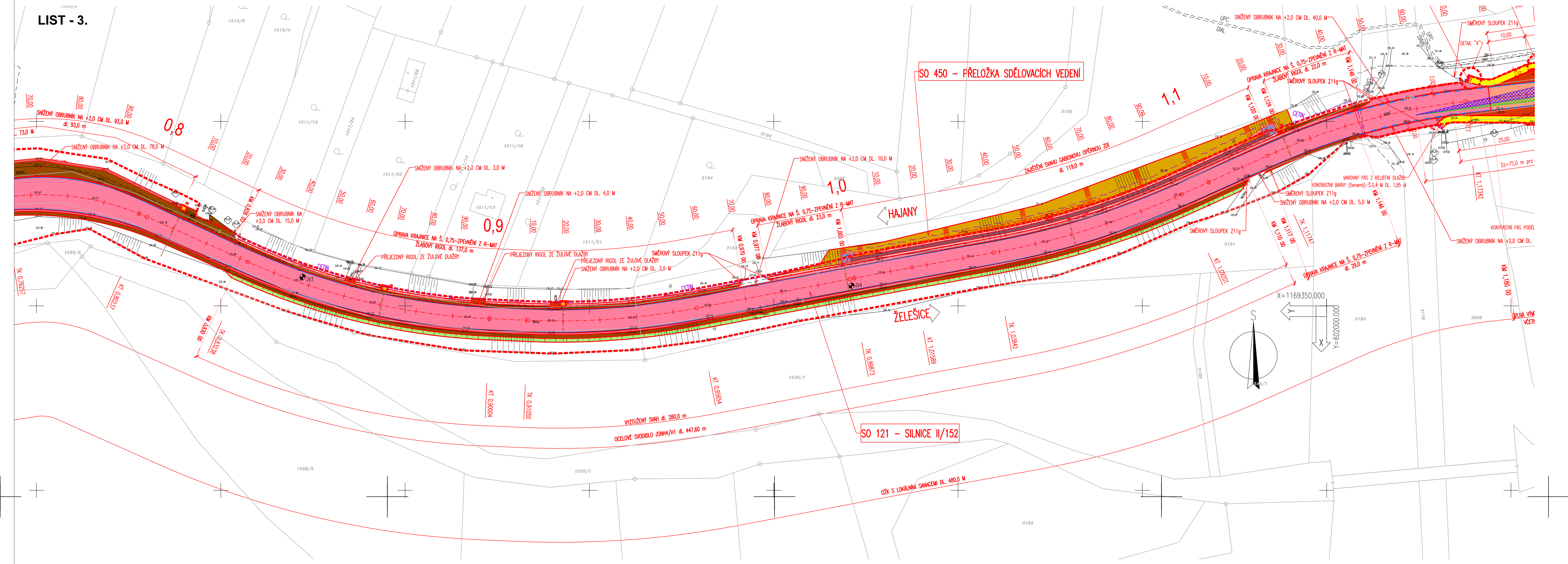
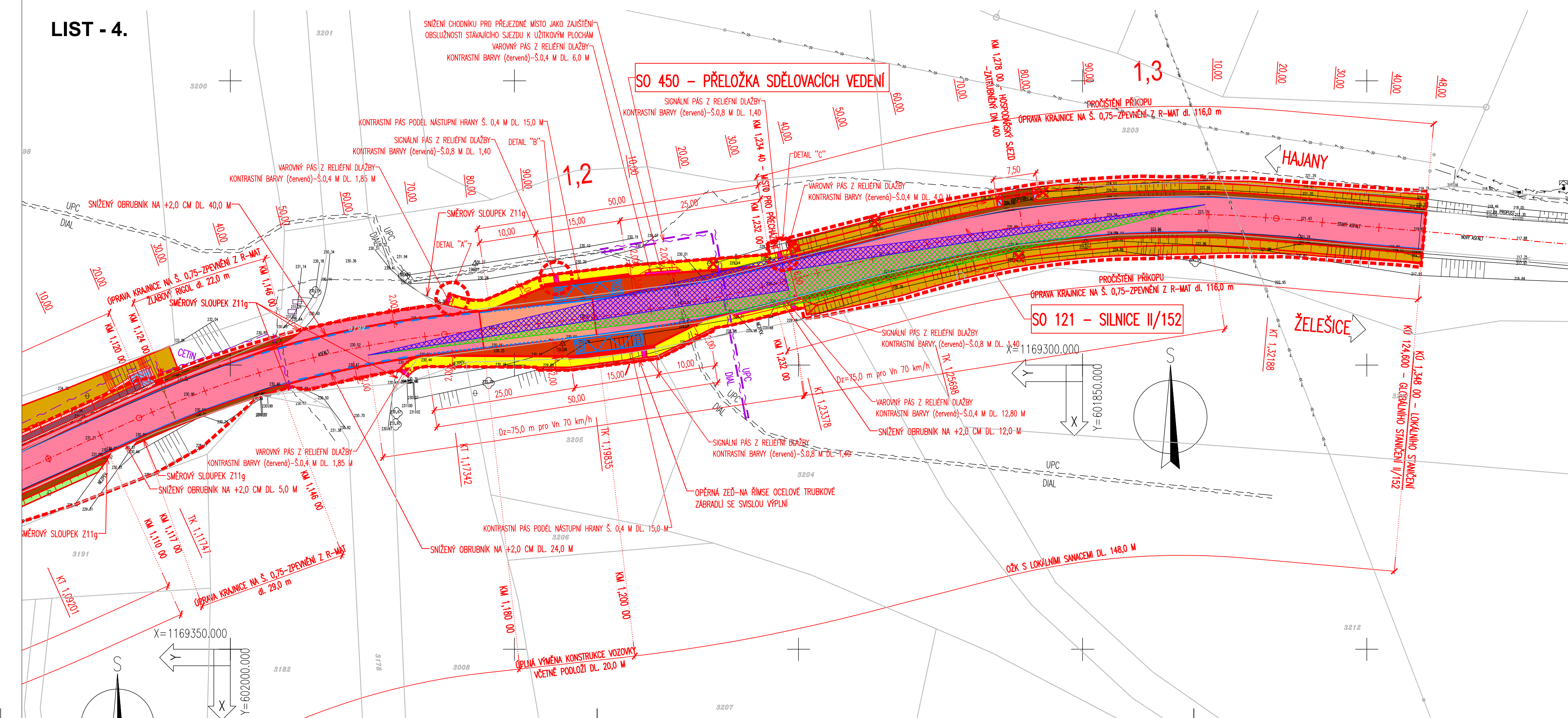


KOORDINAČNÍ SITUACE DÍL 3.
1:500

LIST - 3.

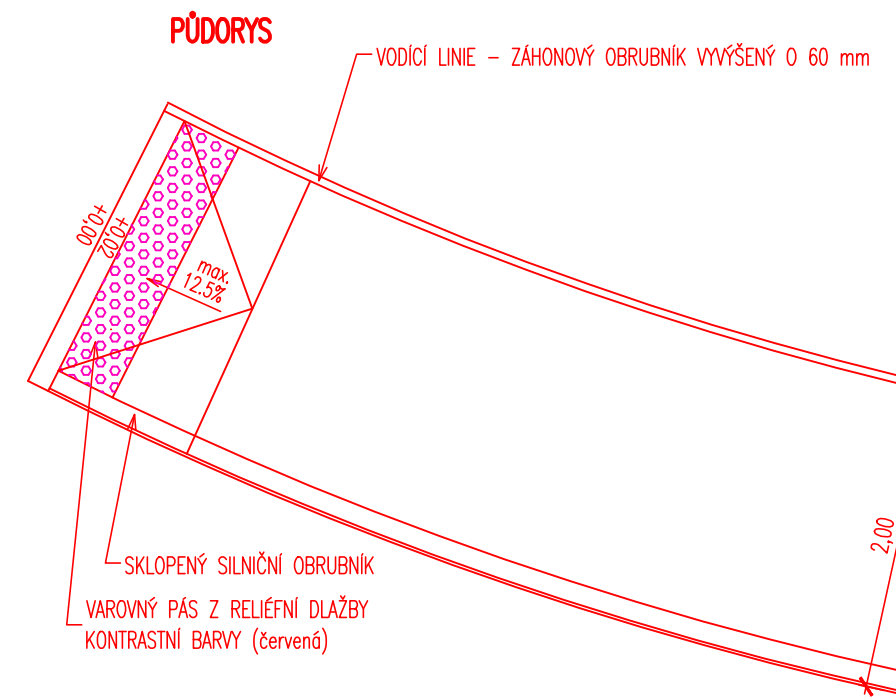


LIST - 4.

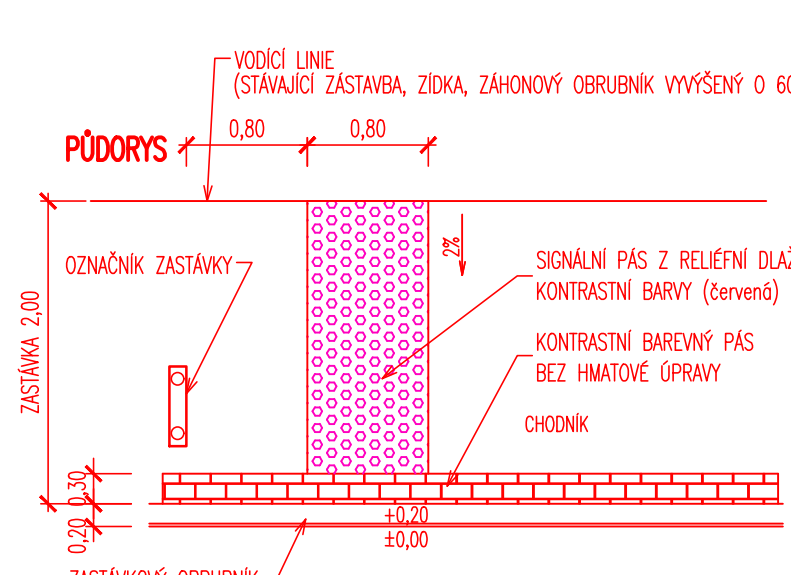


DETAILY PROVEDENÍ
1:50

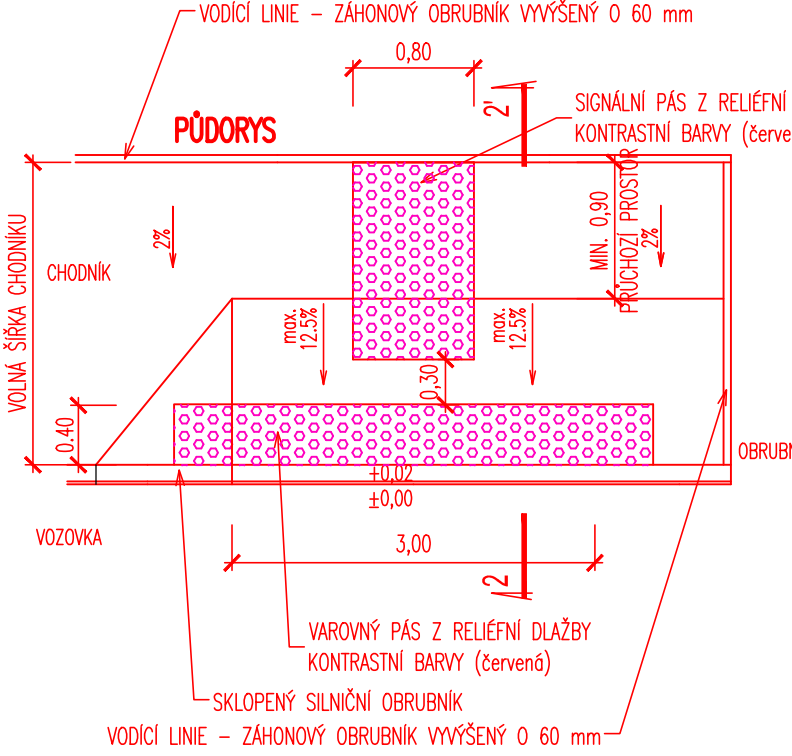
DETAIL "A" - ZAKONČENÍ CHODNIKU



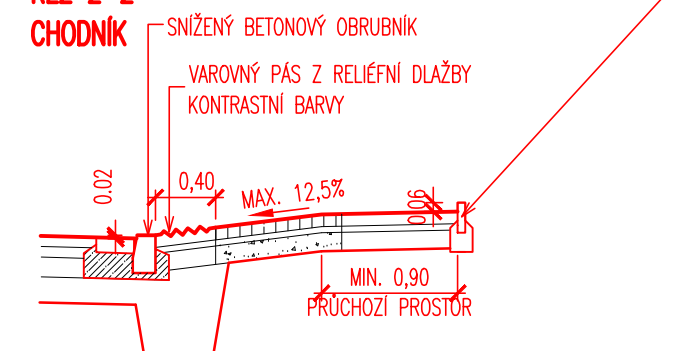
DETAIL "B" - NASTUPÍŠTĚ AUTOBUSOVÉ ZASTÁVKY



DETAIL "C" - MÍSTO PRO PŘECHÁZENÍ



ŘEZ 2-2' CHODNÍK



PŘEHLEDNÁ SITUACE Kladu listů
1:4000

LIST - 2.

LIST - 3.

LIST - 4.

LIST - 1.

LEGENDA STÁVAJÍCÍ STAV :

HRANÝ PLOCH, BUDOV, ROZHRANÍ PLOCH, KULTUR ATD.
HRANICE VODOSTROU
OR. ZAKRES DLE KN
146/15
OSLA POZEMKŮ DLE KN

LEGENDA STÁVAJÍCÍCH INŽENÝRSKÝCH SÍTÍ:

PODZEMNÍ SDĚLOVACÍ VEDENÍ - OZ. Česká republika o.s.
PODZEMNÍ SDĚLOVACÍ VEDENÍ - UPO. Česká republika s.r.o.
PODZEMNÍ SDĚLOVACÍ VEDENÍ - Dál. Telekom o.s.
JEDNOTNÁ KANALIZACE - OBEC HAJANY
VODOVOD - VODÁRENSKÁ AČOVKA SPOLEČNOST o.s.
NADZEMNÍ VEDENÍ VYSOKÉHO NAPĚTÍ - E-ON
PODZEMNÍ VEDENÍ NÍZKÉHO NAPĚTÍ - E-ON
PODZEMNÍ VEDENÍ - STL PLYNOVOD - RWE
SPRÁŠKOVÁ KANALIZACE - BRNĚNSKÉ VODÁŘNÍ A KANALIZACE, o.s.
VODOVOD - BRNĚNSKÉ VODÁŘNÍ A KANALIZACE, o.s.

LEGENDA NOVÝ STAV:

OSLA KOMUNIKACE
NOVÝ STAV
DŘEVĚNÝ TRATVOD
STROM URČENÝ KE SKÁCENÍ

LEGENDA PLOCHŮ:

KOMUNIKACE - KOMPLETNÍ NOVÁ KONSTRUKCE
KOMUNIKACE - OBNOVA STÁVNÍHO KRYTÍ S LOKÁLNÍMI SÍŤOVÝMI
ZÁKL. AUTOBUSOVÉ ZASTÁVKY - ŽULOVÁ DLAŽBA
ZÁŘEZOVÉ SVAHY S OHROMOVÁNÍM A OSETÍM
NASTUPÍŠTĚ SVAHY S OHROMOVÁNÍM A OSETÍM
KANALIZAČNÍ DLAŽBA DO BET. LOŽE
NOVÁ KONSTRUKCE ŽB OPĚRŮKOVÝCH ZDÍ
NOVÁ KONSTRUKCE GABRIKOVÝCH STĚN
NEZPEVNĚNÉ KRAJNICE
NASTUPÍŠTĚ ZE ŽÁKOVÉ DLAŽBY SEDE
CHODNÍKY - ŽÁKOVÁ DLAŽBA - RELIÉFNÍ DLAŽBA ČERVENÁ-VAROVNÁ A SIGNÁLNÍ PÁSY
CHODNÍKY ŽÁKOVÁ DLAŽBA - KONTRASTNÍ DLAŽBA ČERVENÁ-KONTRASTNÍ PÁSY

LEGENDA PŘELOŽENÝCH SÍTÍ:

CESTNÍ
PODZEMNÍ SDĚLOVACÍ VEDENÍ - CESTNÍ, o.s.
PODZEMNÍ SDĚLOVACÍ VEDENÍ - Dál. Telekom, o.s.
PODZEMNÍ SDĚLOVACÍ VEDENÍ - UPO. Česká republika, s.r.o.

SEZNAM STAVEBNÍCH OBJEKTŮ:

SO 121 - SILNICE II/152
SO 251 - OPĚRNÁ ŽEĐ
SO 182 - DOČASNÉ DOPRAVNÍ OPATŘENÍ
SO 450 - PŘELOŽKA SDĚLOVACÍCH VEDENÍ

MĚŘÍTKO:

1:500
m 5,0 10,0 15,0 20,0 25,0

OBJEDNATEL:

Správa a údržba silnic
Jihomoravského kraje
Žerotínovo náměstí 49/3
BRNO
602 00

ZHOTOVITEL:

AF-CITYPLAN s.r.o.
MAGISTRO 1275/13
140 00 PRAHA 4
tel.: +420 277 085 538
fax.: +420 224 922 072
www.af-cityplan.cz

II/152 HAJANY - ŽELEŠICE

A. SOUHRNNÉ ŘEŠENÍ STAVBY

NÁZEV PROJEKTU:

ČÁST / NÁZEV DOKUMENTU:

STAVĚNÍ OBJEKT:

PŘÍLOHA:

HLAVNÍ INŽENÝR PROJEKTU:

ZODPOVĚDNÝ PROJEKTANT:

VYPRACOVAL:

KONTROLA:

MĚŘÍTKO:

POČET A4:

REVIZE:

DATA:

KOORDINAČNÍ SITUACE DÍL 3.

A.4.

15-2-150

KOPIE Č.:

STUPEŇ:

ČÁST:

PŘÍLOHA Č.:

PDPS

A.4.

A.4.3.

01/2017