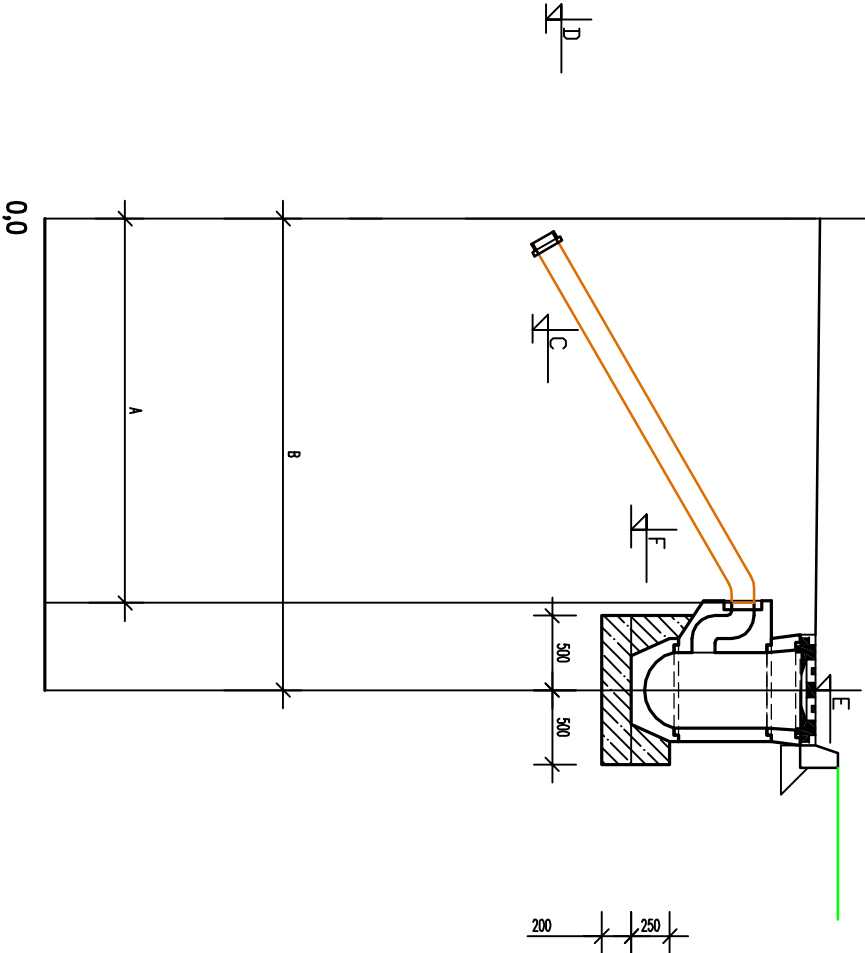


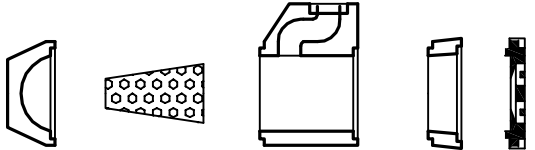
SCHÉMA NÁPOJENÍ DEŠŤOVÉ ULIČNÍ VPUSTI

SLOŽENÍ ULIČNÍ VPUSTI

NAPOJENO DO KANALIZAČNÍHO POTRUBÍ
POMOCÍ NAVRTÁNÍ A VLOŽENÍ PRUŽNÉHO SEDLA



PVC KG DN 150, SN8	UV – X
--------------------	--------



- LITINOVÝ POKLOP – TBV – Ø63/10 – ZATÍŽENÍ 40t
- HORNÍ DILEC PRO VÝKOVOU MŘÍŽ – TBV – Ø50/20 CP
- PRŮBĚŽNÝ DILEC SE ZAPACHOVOU UZÁVĚROU DN150 TBV – Ø50/62 SZ PVC
- KALOVÝ KOŠ – POZINKOVANÝ
- SPODNÍ DILEC S KALŠTĚM NÍZKÝM – TBV – Ø50/19 KN

- A) DÉLKA PŘÍPOUKY – PVC KG DN 150, SN8
- B) OSOBA VZDALENOST SESTAVY ULIČNÍ VPUSTI OD KONCE STAVAJÍCÍHO POTRUBÍ
- C) NIVELETA STAVAJÍCÍHO POTRUBÍ
- D) NIVELETA NÁPOJENÍ OSY PŘÍPOUKY UV
- E) NIVELETA NÁVRŽENÉ VOZOVKY
- F) NIVELETA ZALOŽENÍ DNA UV

UV – X ULIČNÍ VPUST – JEJÍ ČÍSLO (OZNAČENÍ)

Zodpovědný pracovník		Vyrobovci		<p>Kopřivský 27, 690 06 Břeclav IČO 60710063, DIČ CZ60710063 tel.: 519 333 689, e-mail: aqua@woc.cz</p>			
Ing. MILAN BARTOLŠIČ		Ing. MICHAL BARTOLŠIČ					
Investor: Nemocnice Břeclav, příspěvková organizace, U Nemocnice 3066/1, 690 02 Břeclav							
Akce: Rekonstrukce vjezdu a obnova přístupové komunikace k nemocnici							
					Datum		04./2017
					Arch. číslo		JŠ/2017/02
Stupeň PD		DSP			Měřítko	Číslo přílohy	
1:50		C.2.1.2.					