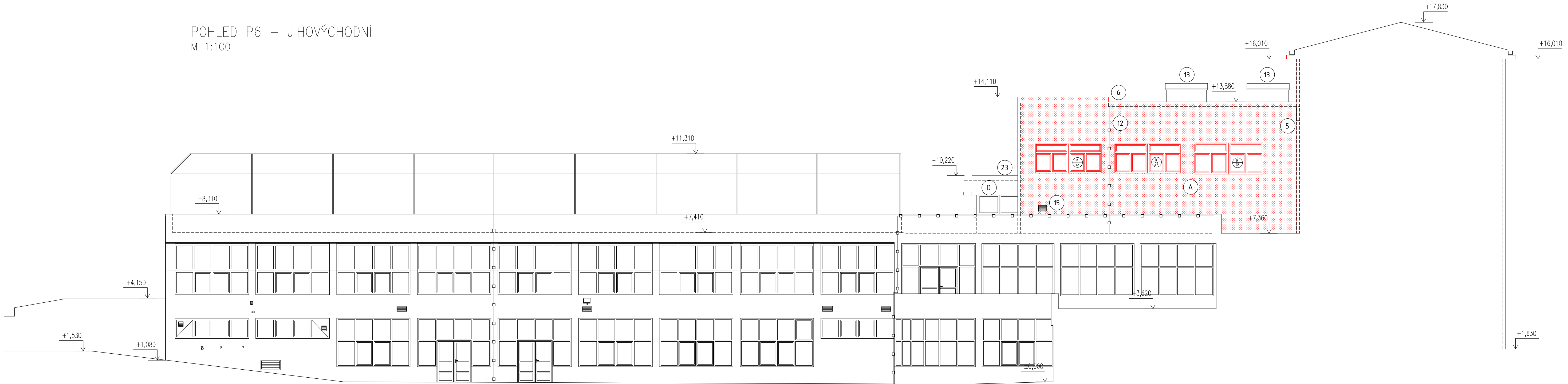


POHLED P6 – JIHOVÝCHODNÍ
M 1:100



LEGENDA POVRCHOVÝCH ÚPRAV

- A FASÁDA - KONTAKTNÍ ZATEPLOVACÍ SYSTÉM S TEPELNOU IZOLACÍ EPS 70F - TL. 140 MM
OMÍTKA ETICS - ODSŤÍN STÁVAJÍCÍ
- D STŘEŠNÍ KRYTINA - FOLIOVÁ HYDROIZOLACE
- STÁVAJÍCÍ KONSTRUKCE
- FASÁDA - KONTAKTNÍ ZATEPLOVACÍ SYSTÉM S TEPELNOU IZOLACÍ EPS 70F - TL. 140 MM
OMÍTKA ETICS - ODSŤÍN STÁVAJÍCÍ

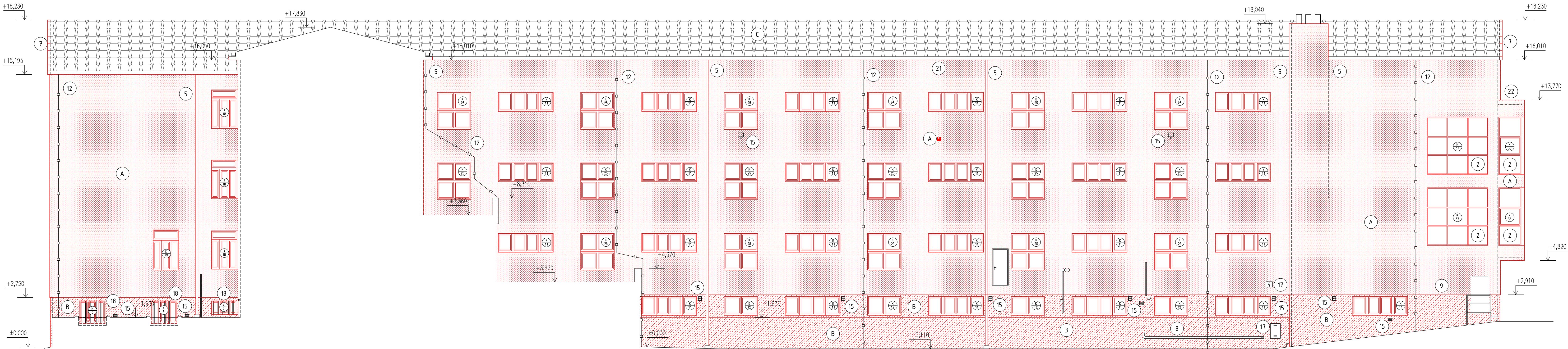
POZNÁMKA

- 5 STÁVAJÍCÍ DEŠŤOVÉ ODPADY UMÍSTĚNÉ V NKÁCH STĚNI BUDOU ZKONTROLOVÁNY, PŘÍPADNĚ A PŘEKRYTÝ ZATEPLOVACÍM SYSTÉMEM, PŘÍPEVNĚNÉ NA FASÁDĚ BUDOU ZKONTROLOVÁNY O PŘEKOTVENY, PŘÍPADĚ NAHRAZENY NOVÝMI. PROSTOR DEŠŤOVÝCH ODPADŮ BUDE PŘI SVĚM REVIZNÍMI DVÍŘKY.
- 6 ATIKA BUDE NOVĚ NADEZDĚNA PO CELÉM OBVODU, ZATEPLENA XPS 60 MM, A NOVĚ OPLECHOV PLECHI.
- 12 STÁVAJÍCÍ HROMOSVOD BUDE DEMONTOVÁN, PŘEKOTVEN, PŘÍPADNĚ NAHRAZEN NOVÝM.
- 13 STÁVAJÍCÍ PLECHOVÉ KONSTRUKCE KRYTÝ VZT ZAŘÍZENÍ BUDOU NOVĚ OPLECHOVÁNY A OPA STÁVAJÍCÍ VZT INSTALACE VYŠŤENÉ NAD PLOCHOU STŘECHY 6 KS (Ø100-150 MM) BUDOU PR DŮVODU NOVÉHO ZATEPLENÍ STÁVAJÍCÍ STŘECHY.
- 15 STÁVAJÍCÍ VĚTRACÍ MŘÍŽKY, VODOVODNÍ KOHOUTY, VZT A ELEKTRICKÉ PŘÍSLUŠENSTVÍ BUDU NADSTAVĚNY, PŘÍPADNĚ NAHRAZENY NOVÝMI.
- 23 STÁVAJÍCÍ ASFALTOVÁ KRYTINA BUDE ODSTRANĚNA, PROSTOR MEZI OBLUKY BUDE VYPLNĚN VLNOU. NÁSLEDNĚ BUDE KONSTRUKCE ZATEPLENA TEPELNOU IZOLACÍ Z TUHÝCH DESEK MINER. TL. 240 MM A CELÁ STŘEŠNÍ KONSTRUKCE BUDE ZAIZOLOVÁNA FOLIOVOU HYDROIZOLACÍ.

- PŘED OSAZENÍM NOVÝCH VÝPLNÍ OTVORŮ BUDE OSTĚNÍ A NADPRAŽÍ ZAROVNÁNO (STÁVAJÍCÍ VÝ VYBOURÁNY). VÝJÍMKOU TVOŘÍ OKNA K/2, K/3, KTERÁ BUDOU OSAŽENA NA STÁVAJÍCÍ VÝSTUPKY

VYPRACOVAL: ING. PETR KOJÁŘ	ZODP.PROJEKTANT: ING. JINDŘICH KOJÁŘ
INVESTOR: SZS A VOŠZ, NEHRADOVÁ 990/15, 613 00 BRNO, ČERNÁ POLE	
AKCE:	
SNIŽENÍ ENERGETICKÉ NÁROČNOST BUDOVY SZS A VOŠZ, BRNO	
MÍSTO:	K.Ú. ČERNÁ POLE, PRŮM. Z. 2393
VÝKRES:	POHLED P6 - JIHOVÝCHODNÍ NAVRHOVANÝ STAV

POHLED P5 – SEVEROZÁPADNÍ
M 1:100



LEGENDA POVRCHOVÝCH ÚPRAV

- A FASÁDA - KONTAKTNÍ ZATEPLOVACÍ SYSTÉM S TEPELNOU IZOLACÍ EPS 70F - TL. 140 MM
OMÍTKA ETICS - ODSŤÍN STÁVAJÍCÍ
- B SOKL - KONTAKTNÍ ZATEPLOVACÍ SYSTÉM S TEPELNOU IZOLACÍ XPS - TL. 120 MM
OMÍTKA ETICS - ODSŤÍN STÁVAJÍCÍ
- C STŘEŠNÍ KRYTINA - KERAMICKÉ PÁLENÉ TAŠKY, ODSŤÍN ČERVENÝ
- STÁVAJÍCÍ KONSTRUKCE
- FASÁDA - KONTAKTNÍ ZATEPLOVACÍ SYSTÉM S TEPELNOU IZOLACÍ EPS 70F - TL. 140 P
OMÍTKA ETICS - ODSŤÍN STÁVAJÍCÍ
- SOKL - KONTAKTNÍ ZATEPLOVACÍ SYSTÉM S TEPELNOU IZOLACÍ XPS - TL. 120 MM
OMÍTKA ETICS - ODSŤÍN STÁVAJÍCÍ

POZNÁMKA

- 2 Z DŮVODU NÁVAZNOSTI NA OKOLNÍ KONSTRUKCE (ZATEPLOVACÍ SYSTÉMY) BUDE RÁM OKNA PROFIL - VIZ. VÝPIS PRVKŮ.
- 3 VYSTUPUJÍCÍ ČÁST OBVODOVÉ STĚNY BUDE ZATEPLENA XPS 120 MM A BUDE PŘEVEDENO N PLOCHY VYSTUPUJÍCÍ ČÁSTI.
- 5 STÁVAJÍCÍ DEŠŤOVÉ ODPADY UMÍSTĚNÉ V NKÁCH STĚNI BUDOU ZKONTROLOVÁNY, PŘÍPADNĚ A PŘEKRYTÝ ZATEPLOVACÍM SYSTÉMEM, PŘÍPEVNĚNÉ NA FASÁDĚ BUDOU ZKONTROLOVÁNY PŘEKOTVENY, PŘÍPADĚ NAHRAZENY NOVÝMI. PROSTOR DEŠŤOVÝCH ODPADŮ BUDE PŘI SVĚM REVIZNÍMI DVÍŘKY.
- 7 KONSTRUKCE SEDLOVÉ STŘECHY BUDE V MÍSTĚ ZATEPLENÉHO ŠTÍTU PRODLOUŽENA O 15 CM BUDE PRODLOUŽENA PROSTŘEDNÍM DŘEVĚNÝM PRVKŮM KOTVENÝCH DO STÁVAJÍCÍHO K STÁVAJÍCÍ OPLECHOVÁNÍ (IZAVĚTNÁ LIŠTA BUDE DEMONTOVÁNA A NOVĚ OSAZENÁ.
- 8 ROZVOD VZDUCHOTECHNIKY VE DVŮŘĚ BUDE DEMONTOVÁN A STĚNA ZATEPLENA.
- 9 FASÁDA Z ULIČNÍCH STRAN BUDE MIN. DO VÝŠKY Z 2 M OPATŘENA SPECIÁLNÍM ANTI-GRAFFITI SPRJEŘERŮM.
- 12 STÁVAJÍCÍ HROMOSVOD BUDE DEMONTOVÁN, PŘEKOTVEN, PŘÍPADNĚ NAHRAZEN NOVÝM.
- 15 STÁVAJÍCÍ VĚTRACÍ MŘÍŽKY, VODOVODNÍ KOHOUTY, VZT A ELEKTRICKÉ PŘÍSLUŠENSTVÍ BU NADSTAVĚNY, PŘÍPADNĚ NAHRAZENY NOVÝMI.
- 17 STÁVAJÍCÍ DOPLŇKOVÉ OCELOVÉ PRVKY KOTVENY DO FASÁDY BUDOU DEMONTOVÁNY A NA POVRCHOVOU ÚPRAVOU Z ŽÁROVANÉHO POZINKU.
- 18 OKNO JE Z VNĚJŠÍ STRANY OPATŘENO MŘÍŽÍ, TA BUDE DEMONTOVÁNA A NAHRAZENA NOVC ŽÁROVANÉHO POZINKU.
- 21 PŘED PROVÁZENÍM ETICS BUDOU STÁVAJÍCÍ OMÍTKY ZKONTROLOVÁNY, PŘÍPADNĚ OTLUČENY BUDOU ZKONTROLOVÁNY A OPRAVENY PORUCHY (VIDITELNÉ ZATĚKÁNÍ U ŘMSY) KLEPÍŘSK BUDOU ZKONTROLOVÁNY A OPRAVENY PORUCHY (VIDITELNÉ ZATĚKÁNÍ U ŘMSY) KLEPÍŘSK
- 22 STÁVAJÍCÍ OPLECHOVÁNÍ BUDE ODSTRANĚNO, KONSTRUKCE STŘECHY BUDE NOVĚ ZATEPLEN. TL. 260 MM A NOVĚ OPLECHOVÁNA (POPLASTOVÁNY PLECHI.

- PŘED OSAZENÍM NOVÝCH VÝPLNÍ OTVORŮ BUDE OSTĚNÍ A NADPRAŽÍ ZAROVNÁNO (STÁVAJÍCÍ VY VYBOURÁNY). VÝJÍMKOU TVOŘÍ OKNA K/2, K/3, KTERÁ BUDOU OSAŽENA NA STÁVAJÍCÍ VÝSTUPKY

VYPRACOVAL: ING. PETR KOJÁŘ	ZODP.PROJEKTANT: ING. JINDŘICH KOJÁŘ
INVESTOR: SZS A VOŠZ, NEHRADOVÁ 990/15, 613 00 BRNO, ČERNÁ POLE	
AKCE:	
SNIŽENÍ ENERGETICKÉ NÁROČNOST BUDOVY SZS A VOŠZ, BRNO	
MÍSTO:	K.Ú. ČERNÁ POLE, PRŮM. Z. 2393
VÝKRES:	POHLED P5 - SEVEROZÁPADNÍ NAVRHOVANÝ STAV